

КАРТА-ПЛАН ТЕРРИТОРИИ

Пояснительная записка

1. Сведения о территории выполнения комплексных кадастровых работ:

Российская Федерация, Кировская обл., Орловский м.р-н, Орловское г.п., г. Орлов

(наименование субъекта Российской Федерации, муниципального образования, населенного пункта, уникальные учетные номера кадастровых кварталов, иные сведения, позволяющие определить местоположение территории, на которой выполняются комплексные кадастровые работы, например, наименование садоводческого или огороднического некоммерческого товарищества, гаражного кооператива, элемента планировочной структуры)

2. Основания выполнения комплексных кадастровых работ:

Наименование, дата и номер документа, на основании которого выполняются комплексные кадастровые работы:

Муниципальный контракт № 1-ККР/2024, от 12 февраля 2024 г., документ выдан Отдел по имуществу и земельным ресурсам администрации Орловского района Кировской области

3. Дата подготовки карты-плана территории: 1 апреля 2024 г.

4. Сведения о заказчике(ах) комплексных кадастровых работ:

В отношении юридического лица, органа местного самоуправления муниципального района, муниципального округа или городского округа либо уполномоченного исполнительного органа государственной власти субъекта Российской Федерации:

полное или сокращенное (в случае, если имеется) наименование: Отдел по имуществу и земельным ресурсам администрации Орловского района

основной государственный регистрационный номер: 1024300825735

идентификационный номер налогоплательщика: 4336002426

В отношении физического лица или представителя физических или юридических лиц:

фамилия, имя, отчество (последнее - при наличии): —

страховой номер индивидуального лицевого счета в системе обязательного пенсионного страхования Российской Федерации (СНИЛС): —

Наименование и реквизиты документа, подтверждающие полномочия представителя заказчика(ов) комплексных кадастровых работ:

—

Адрес электронной почты (для направления уведомления о результатах внесения сведений в Единый государственный реестр недвижимости):

imushorlov@mail.ru

5. Сведения об исполнителе комплексных кадастровых работ:

Полное или сокращенное (в случае, если имеется) наименование и адрес юридического лица, с которым заключен государственный или муниципальный контракт либо договор подряда на выполнение комплексных кадастровых работ:
ООО "Землемер", адрес: 610002, Кировская область г. Киров, ул. Водопроводная, 43

Фамилия, имя, отчество кадастрового инженера (последнее - при наличии): Чемоданова Катерина Сергеевна
и основной государственный регистрационный номер кадастрового инженера индивидуального предпринимателя (ОГРНИП): -

Страховой номер индивидуального лицевого счета в системе обязательного пенсионного страхования Российской Федерации (СНИЛС) кадастрового инженера: 140 - 027 - 452 - 02

Уникальный реестровый номер кадастрового инженера в реестре саморегулируемой организации кадастровых инженеров и дата внесения сведений о физическом лице в такой реестр: 0486, 3 июня 2016 г.

Полное или (в случае, если имеется) сокращенное наименование саморегулируемой организации кадастровых инженеров, членом которой является кадастровый инженер:
СРО АКИ "Поволжье"

Контактный телефон: +7 (8332) 25-16-41

Почтовый адрес и адрес электронной почты, по которым осуществляется связь с кадастровым инженером:
610002, Кировская область г. Киров, ул. Водопроводная, 43, e.belkina@ooozemlemer.ru

6. Перечень документов, использованных при подготовке карты-плана территории:

№ п/п	Реквизиты документа				
	Вид	Дата	Номер	Наименование	Иные сведения
1	2	3	4	5	6
1	Кадастровый план территории	16 февраля 2024 г.	****_***/****_*****	Кадастровый план территории	—
2	Иной документ, выдан: Администрация Орловского городского поселения Орловского района Кировской области	23 августа 2022 г.	123-п	Правила землепользования и застройки муниципального образования Орловского городского поселения, Орловского района Кировской области (с изменениями от 28.12.2022 г.),	—
3	Иной документ, выдан: Управление Росреестра по Кировской области	1 января 2008 г.	43-1-288-163-г	Ортофотоплан местности, планшет № 43-1-288-163-г, 43-1-288-164-в (аэрофотосъемка 2008г.)	—
4	Иной документ, выдан: Администрация Орловского городского поселения Орловского района Кировской области	25 марта 1997 г.	б/н	Технический отчет по инвентаризации земель в кадастровом квартале №47 г.Орлов Орловского района	—
5	ДОКУМЕНТЫ, СОДЕРЖАЩИЕ ОПИСАНИЕ ОБЪЕКТА	7 августа 1997 г.	137	Договор аренды земельного участка 43:25:310147:6	—

1	2	3	4	5	6
6	ДОКУМЕНТЫ, СОДЕРЖАЩИЕ ОПИСАНИЕ ОБЪЕКТА	2 августа 1994 г.	36-12-1733	Свидетельство на право собственности земельного участка 43:25:310147:11	—
7	ДОКУМЕНТЫ, СОДЕРЖАЩИЕ ОПИСАНИЕ ОБЪЕКТА	2 августа 1994 г.	36-12-1733	Свидетельство на право собственности земельного участка 43:25:310147:19	—
8	ДОКУМЕНТЫ, СОДЕРЖАЩИЕ ОПИСАНИЕ ОБЪЕКТА	10 июля 1993 г.	серия 36-12 № 120	Свидетельство на право собственности земельного участка 43:25:310147:21	—
9	ДОКУМЕНТЫ, СОДЕРЖАЩИЕ ОПИСАНИЕ ОБЪЕКТА	10 июля 1993 г.	серия 36-12 № 120	Свидетельство на право собственности земельного участка 43:25:310147:22	—
10	ДОКУМЕНТЫ, СОДЕРЖАЩИЕ ОПИСАНИЕ ОБЪЕКТА	6 сентября 1994 г.	серия 36-12 № 110	Свидетельство на право собственности земельного участка 43:25:310147:24	—
11	ДОКУМЕНТЫ, СОДЕРЖАЩИЕ ОПИСАНИЕ ОБЪЕКТА	16 августа 1994 г.	712023	Свидетельство на право собственности земельного участка 43:25:310147:25	—
12	ДОКУМЕНТЫ, СОДЕРЖАЩИЕ ОПИСАНИЕ ОБЪЕКТА	28 сентября 1994 г.	712119	Свидетельство на право собственности земельного участка 43:25:310147:27	—

7. Пояснения к карте-плану территории:

пояснительная записка

Отдел по имуществу и земельным ресурсам администрации Орловского района Кировской области и общество с ограниченной ответственностью «Землемер» заключили договор от 12.02.2024 №1-ККР/2024 на проведение комплексных кадастровых работ в отношении кадастровых кварталов 43:25:310144, 43:25:310145, 43:25:310146, 43:25:310147, 43:25:310148 на территории г.Орлов, Орловского района Кировской области.

Специалистами ООО "Землемер" была проведена горизонтальная съемка местности в границах кадастрового квартала 43:25:310147, с применением геодезической аппаратуры (см.раздел "Инструменты" данного карта-плана территории). В ходе проведения комплексных кадастровых работ:

- 16 земельных участков путем уточнения местоположения границ и площади;
- 1 земельного участка путем исправления реестровой ошибки;
- 19 объектов капитального строительства путем уточнения местоположения;
- 1 объект капитального строительства путем исправления реестровой ошибки.

Согласно Правилам землепользования и застройки муниципального образования Орловского городского поселения, Орловского района Кировской области, утвержденным постановлением администрации Орловского городского поселения от 23.08.2022 № 123-П (с изменениями от 28.12.2022 г.), в границах кадастрового квартала установлены следующие территориальные зоны:

Ж-1 - зона застройки индивидуальными жилыми домами;

Ж-2 - зона застройки малоэтажными жилыми домами;

ОД – общественно-деловые зоны

Согласно ч.1,2,3, п.3, ст.42.8 Федерального закона от 24.07.2007 №221-ФЗ «О кадастровой деятельности» при уточнении местоположения границ земельного участка его площадь увеличивается не более чем на установленные предельные минимальные размеры земельных участков; уменьшается не более чем на десять процентов от площади, сведения о которых содержатся в ЕГРН (при получении значения площади земельного участка, которое меньше значения площади земельного участка, сведения о которой содержатся в ЕГРН подтверждаются путем получения письменного согласия правообладателя такого земельного участка).

Уточнение местоположения границ ранее учтенных земельных участков подготовлено на основании:

1. ортофотоплан местности, планшет № 43-1-288-163-г, 43-1-288-164-в (аэрофотосъемка 2008г.);

2. горизонтальная съемка местности в границах кадастрового квартала 43:25:310146, с применением геодезической аппаратуры;
3. технический отчет по инвентаризации земель в кадастровом квартале №47 г.Орлов Орловского района от 25.03.1997 г.
4. документы, содержащие сведения об определении местоположения границ ранее учтенных земельных участков при их образовании:

- Договор аренды земельного участка 43:25:310147:6 № 137 от 07.08.1997
- свидетельство на право собственности земельного участка 43:25:310147:11 КВО 36-12-1733 от 02.08.1994
- свидетельство на право собственности земельного участка 43:25:310147:19 КВО 36-12-1733 от 02.08.1994
- свидетельство на право собственности земельного участка 43:25:310147:21 КВО 36-12 № 120 от 10.07.1993
- свидетельство на право собственности земельного участка 43:25:310147:22 КВО 36-12 № 120 от 10.07.1993
- свидетельство на право собственности земельного участка 43:25:310147:24 КВО 36-12 № 110 от 06.09.1994
- свидетельство на право собственности земельного участка 43:25:310147:25 № 712023 от 16.08.1994
- свидетельство на право собственности земельного участка 43:25:310147:27 № 712119 от 28.09.1994

Уточнение границ земельных участков, расположенных в границах уточняемого кадастрового квартала 43:25:310147 проведено в соответствии с техническим отчетом по инвентаризации земель, а также с учетом фактического землепользования. Границы закреплены на местности объектами искусственного происхождения – забором и нежилыми строениями. Границы участков существует на местности давно, облагорожены.

Границы уточняемых земельных участков в границах КК №43:25:310147 при проведении кадастровых работ, определялись на местности так же по их фактическому местоположению. Исторически сложившаяся граница существует более 15 лет и закреплена на местности объектами искусственного происхождения - заборами, зданиями, нежилыми строениями и др., что и подтверждается кадастровым планом квартала, содержащийся в технических отчетах, документах о правах на землю и иные документы, содержащие сведения о местоположении границ земельных участков (раздел «Приложение» данного КПТ).

Для земельных участков К№43:25:310147:1, 43:25:310147:14 заложено дальнейшее перераспределение земельных участков, в связи с тем, что площади ранее учтенных участков не хватает для расположения объекта капитального строительства.

Исправление реестровой в описании местоположения границ земельного участка К№43:25:310147:82 проводится в связи с тем, что при фактическое расположение на местности пересекает границы ранее учтенных земельных участков 43:25:310147:1, 43:25:310147:14, 43:25:310147:31. В карта плане территории отражено фактическое расположение на местности.

Возражений относительно границ уточняемых земельных участков не поступало, согласительной комиссией конфигурации утверждены.

Контур ОКС с кадастровым номером 43:25:310147:40 состоит из основного строения Лит.А и холодных пристроев Лит. а1, а2, а3 (сени, туалет). Лит. а4 (веранда) не включен, т.к. разобран.

Контур ОКС с кадастровым номером 43:25:310147:41 состоит из основного строения Лит.А и сеней Лит.а1. Терраса Лит.а2 не включена.

Контур ОКС с кадастровым номером 43:25:310147:42 состоит из основного строения Лит.А и сеней Лит. Сени Лит.а2 и тамбур Лит.а3 не включены, т.к. разобраны.

Контур ОКС с кадастровым номером 43:25:310147:43 состоит из основного строения Лит.А, пристройки Лит.А1 и сеней Лит.а1. Лит.а2 веранда не включена, т.к. имеет некапитальные стены и расположена под разными крышами с основным строением.

Контур ОКС с кадастровыми номерами 43:25:310147:44, 43:25:310147:48 состоят из основного строения Лит.А и пристроя А1. Холодные пристройки (сени, тамбуры, веранды) не включены, т.к. имеют некапитальные стены и (или) расположены под разными крышами с основным строением.

В контуры ОКС с кадастровыми номерами 43:25:310147:45 включены основное строение и холодные пристройки (сени, веранды, тамбуры, туалеты). Контур отчерчен в соответствии с техническими паспортами. Крыльца в контур не включены.

Контур ОКС с кадастровым номером 43:25:310147:46 состоит из основного строения Лит.А и сеней Лит.а2, а3. Сени Лит.а1 не включены, т.к. разобраны.

Контур ОКС с кадастровыми номерами 43:25:310147:47 состоят из основного строения Лит.А. Холодные пристройки (сени, тамбуры, веранды) не включены, т.к. имеют некапитальные стены и (или) расположены под разными крышами с основным строением.

Контуры ОКС с кадастровыми номерами 43:25:310147:47, 43:25:310147:54, 43:25:310147:55, 43:25:310147:64, 43:25:310147:68 состоят из основного строения. Контуры отчерчены в соответствии с техническими паспортами.

Контуры ОКС с кадастровыми номерами 43:25:310147:56, 43:25:310147:65 состоят из основного строения и пристроев. Контуры отчерчены в соответствии с техническими паспортами.

Контур ОКС с кадастровым номером 43:25:310147:63 состоит из основного строения, жилого пристроя и холодных пристроев. Контур отчерчен в соответствии с техническим паспортом.

Контур ОКС с кадастровым номером 43:25:310147:73 состоит из основного строения и лестницы. Контур отчерчен в соответствии с техническим паспортом.

Контур ОКС с кадастровым номером 43:25:310147:75 состоит из основного строения Лит.А и сеней Лит. а1. Тамбур Лит. а2 не включен, т.к. разобран.

Выявленная реестровая ошибка в описании местоположения границ ОКС с кадастровым номером 43:25:310147:79 подлежит исправлению в связи со смещением объекта на местности, которое выявлено при проведении геодезической съемки местности.

ОКС с кадастровым номером 43:25:310147:55 ошибочно привязан к земельному участку с кадастровым номером 43:25:310147:82. Фактически ОКС расположен в границах земельного участка 43:25:310147:80.

ОКС с кадастровым номером 43:25:310147:68 ошибочно привязан к земельному участку с кадастровым номером 43:25:310147:34. Фактически ОКС расположен в границах земельного участка 43:25:310147:82.

Кадастровый инженер Чемоданова Катерина Сергеевна (РН№0486, дата внесения в реестр СРО 03.06.2016) при составлении карта плана осуществила следующие виды работ:

- подготовка и сбор документов, содержащих необходимые для выполнения комплексных кадастровых работ исходные данные;
- уведомление правообладателей объектов недвижимости, являющихся объектами комплексных кадастровых работ, о начале выполнения таких работ;
- определение местоположения границ и площади объектов недвижимости на местности на основе геодезической съемки;
- подготовка карта-плана территории в соответствии с требованиями Приказа Росреестра от 04.08.2021 № П/0337, вступившим в силу 18.07.2022 г.

КИ, подготовившим КПП, не выполнялись геодезические работы по определению координат характерных точек границы земельного участка. Сведения о координатах характерных точек, средствах измерений (прибор), геодезической основе (пункты ГГС), использованной при подготовке карта плана территории получены от ООО «Землемер», как от юр. лица, являющегося субъектом геодезической деятельности, выполняющего геодезические работы.

Сведения о пунктах геодезической сети и средствах измерений

1. Сведения о пунктах геодезической сети:

№ п/п	Вид геодезической сети	Название пункта геодезической сети и тип знака	Система координат пункта геодезической сети	Координаты пункта, м		Дата обследования 19 февраля 2024 г.		
						Сведения о состоянии		
				Х	У	наружного знака пункта	центра пункта	марки центра пункта
1	2	3	4	5	6	7	8	9
1	Государственная геодезическая сеть - астрономо-геодезическая сеть 2 класса. 2	Бадьины, пирамида	МСК-43	578 163,57	1 326 235,12	Утрачен	Сохранился	Сохранился

1	2	3	4	5	6	7	8	9
2	Государственная геодезическая сеть - астрономо-геодезическая сеть 2 класса. 2	Юрьево, сигнал	МСК-43	566 902,87	1 308 753,34	Утрачен	Сохранился	Сохранился
3	Государственная геодезическая сеть - астрономо-геодезическая сеть 2 класса. 2	Коноваловщина, пирамида		564 928,16	1 347 447,92			

2. Сведения об использованных средствах измерений:

№ п/п	Наименование и обозначение типа средства измерений - прибора (инструмента, аппаратуры)	Заводской или серийный номер средства измерений	Реквизиты свидетельства о поверке прибора (инструмента, аппаратуры) и (или) срок действия поверки
1	2	3	4
1	Аппаратура геодезическая спутниковая типа PrinCeP5U	1067441	С-АЦМ/20-11-2023/295507480 от 20.11.2023г. ООО "АВТОПРОГРЕСС-М" действительно до 19.11.2024г.
2	Аппаратура геодезическая спутниковая типа PrinCe i30	3418382	№С-АЦМ/30-01-2024/312609852 от 30.01.2024г. выдано ООО "АВТОПРОГРЕСС-М" действует до 29.01.2025г.
3	Аппаратура геодезическая спутниковая типа PrinCe i50	3407108	№С-АЦМ/30-01-2024/312609854 от 30.01.2024 выдано ООО "АВТОПРОГРЕСС-М" действует до 29.01.2025г.
4	Дальномер лазерный Leica DISTO D2	1280431760	№С-АЦМ/30-01-2024/312609860 от 30.01.2024 выдано ООО "АВТОПРОГРЕСС-М" действует до 29.01.2025г.
5	Сканер лазерный аэросъёмочный AlphaAir 450	E0B2153752	С-АЦМ/25-10-2023/289249946 от 25.10.2023г., выдано ООО "АВТОПРОГРЕСС-М" действительно до 24.10.2024г.

Сведения об уточняемых земельных участках

1. Сведения о характерных точках границ уточняемого земельного участка с кадастровым номером 43:25:310147:1 :
 Система координат МСК-43 Зона № 1

Обозначение характерных точек границ	Координаты, м				Метод определения координат	Формулы, примененные для расчета средней квадратической погрешности определения координат характерных точек границ (Mt), с подставленными в такие формулы значениями и итоговые (вычисленные) значения Mt, м	Описание закрепления точки
	содержатся в Едином государственном реестре недвижимости		определены в результате выполнения комплексных кадастровых работ				
	X	Y	X	Y			
1	2	3	4	5	6	7	8
н1У	—	—	576 501,32	1 327 997,75	Метод спутниковых геодезических измерений (определений)	$\sqrt{(m0^2 + m1^2)} = \sqrt{(0,05^2 + 0,07^2)} = 0,09$	угол нежилого строения
н2У	—	—	576 505,41	1 328 000,92			
н3У	—	—	576 501,94	1 328 005,40			
н4У	—	—	576 497,84	1 328 002,23			
н1У	—	—	576 501,32	1 327 997,75			
н1У	—	—	576 501,32	1 327 997,75			

2. Сведения о частях границ уточняемого земельного участка с кадастровым номером 43:25:310147:1 :

Обозначение части границ		Горизонтальное проложение (S), м	Описание прохождения части границ	Сведения о согласовании местоположения границ (согласовано/спорное)
от т.	до т.			
1	2	3	4	5
н1У	н2У	5,17	по нежилому строения	согласовано
н2У	н3У	5,67	угол нежилого строения	
н3У	н4У	5,18		
н4У	н1У	5,67		

3. Сведения о характеристиках уточняемого земельного участка с кадастровым номером 43:25:310147:1 :

№ п/п	Наименование характеристики земельного участка	Значение характеристики
1	2	3
1	2	3

1	2	3
1.	Адрес земельного участка	Кировская обл, р-н Орловский, г Орлов, ул Октябрьская
1.1.	Сведения о местоположении земельного участка (при отсутствии адреса) в структурированном в соответствии с федеральной информационной адресной системой виде	—
1.2.	Дополнительные сведения о местоположении земельного участка	—
2.	Площадь земельного участка ± величина погрешности определения (вычисления) площади ($P \pm \Delta P$), м ²	29 ± 2,00
3.	Формула, примененная для вычисления предельной погрешности определения площади земельного участка, с подставленными значениями и итоговые (вычисленные) значения	$3,5 * M_t * \sqrt{P} = 3,5 * 0,09 * \sqrt{29} = 2$
4.	Площадь земельного участка согласно сведениям Единого государственного реестра недвижимости (Ркад), м ²	29,00
5.	Оценка расхождения Р и Ркад ($P - P_{кад}$), м ²	0
6.	Предельный минимальный и максимальный размеры земельного участка (Рмин и Рмакс), м ²	— —
7.	Вид (виды) разрешенного использования	подстанция
7.1.	Дополнительные сведения об использовании земельного участка	—
8.	Кадастровый или иной государственный учетный номер (инвентарный) здания, сооружения, объекта незавершенного строительства, расположенного на земельном участке	43:25:310147:73
9.	Сведения о земельных участках (землях общего пользования, территории общего пользования), посредством которых обеспечивается доступ	—
10.	Иные сведения	—
4. Пояснения к сведениям об уточняемом земельном участке с кадастровым номером		43:25:310147:1 :
1.	—	—

1. Сведения о характерных точках границ уточняемого земельного участка с кадастровым номером 43:25:310147:3 : Система координат МСК-43 Зона № 1

Обозначение характерных точек границ	Координаты, м				Метод определения координат	Формулы, примененные для расчета средней квадратической погрешности определения координат характерных точек границ (Mt), с подставленными в такие формулы значениями и итоговые (вычисленные) значения Mt, м	Описание закрепления точки
	содержатся в Едином государственном реестре недвижимости		определены в результате выполнения комплексных кадастровых работ				
	X	Y	X	Y			
1	2	3	4	5	6	7	8
66	—	—	576 403,80	1 327 919,33	Метод спутниковых геодезических измерений (определений)	$\sqrt{(m0^2 + m1^2)} = \sqrt{(0,05^2 + 0,07^2)} = 0,09$	закрепление отсутствует
65	—	—	576 382,67	1 327 946,85			
7	—	—	576 366,89	1 327 933,76			
8	—	—	576 383,61	1 327 913,19			
67	—	—	576 392,09	1 327 912,47			
66	—	—	576 403,80	1 327 919,33			

2. Сведения о частях границ уточняемого земельного участка с кадастровым номером 43:25:310147:3 :

Обозначение части границ		Горизонтальное проложение (S), м	Описание прохождения части границ	Сведения о согласовании местоположения границ (согласовано/спорное)
от т.	до т.			
1	2	3	4	5
66	65	34,70		согласовано
65	7	20,50		
7	8	26,51		
8	67	8,51		
67	66	13,57		

3. Сведения о характеристиках уточняемого земельного участка с кадастровым номером 43:25:310147:3 :

№ п/п	Наименование характеристики земельного участка	Значение характеристики
1	2	3
1	2	3

1	2	3
1.	Адрес земельного участка	(адрес) Кировская обл, р-н Орловский, г Орлов, ул Орловская, д 143
1.1.	Сведения о местоположении земельного участка (при отсутствии адреса) в структурированном в соответствии с федеральной информационной адресной системой виде	—
1.2.	Дополнительные сведения о местоположении земельного участка	—
2.	Площадь земельного участка ± величина погрешности определения (вычисления) площади ($P \pm \Delta P$), м ²	648 ± 8,00
3.	Формула, примененная для вычисления предельной погрешности определения площади земельного участка, с подставленными значениями и итоговые (вычисленные) значения	$3,5 * M_t * \sqrt{P} = 3,5 * 0,09 * \sqrt{648} = 8$
4.	Площадь земельного участка согласно сведениям Единого государственного реестра недвижимости (Ркад), м ²	660,00
5.	Оценка расхождения Р и Ркад (Р - Ркад), м ²	12
6.	Предельный минимальный и максимальный размеры земельного участка (Рмин и Рмакс), м ²	— —
7.	Вид (виды) разрешенного использования	административное здание
7.1.	Дополнительные сведения об использовании земельного участка	—
8.	Кадастровый или иной государственный учетный номер (инвентарный) здания, сооружения, объекта незавершенного строительства, расположенного на земельном участке	43:25:310147:65
9.	Сведения о земельных участках (землях общего пользования, территории общего пользования), посредством которых обеспечивается доступ	—
10.	Иные сведения	—
4. Пояснения к сведениям об уточняемом земельном участке с кадастровым номером		43:25:310147:3 :
1.	—	—

1. Сведения о характерных точках границ уточняемого земельного участка с кадастровым номером 43:25:310147:4 :
 Система координат МСК-43 Зона № 1

Обозначение характерных точек границ	Координаты, м				Метод определения координат	Формулы, примененные для расчета средней квадратической погрешности определения координат характерных точек границ (Mt), с подставленными в такие формулы значениями и итоговые (вычисленные) значения Mt, м	Описание закрепления точки
	содержатся в Едином государственном реестре недвижимости		определены в результате выполнения комплексных кадастровых работ				
	X	Y	X	Y			
1	2	3	4	5	6	7	8
н5У	—	—	576 358,76	1 327 888,81	Метод спутниковых геодезических измерений (определений)	$\sqrt{(m0^2 + m1^2)} = \sqrt{(0,05^2 + 0,07^2)} = 0,09$	Столб
н6У	—	—	576 381,92	1 327 861,15			точка забора
9	—	—	576 405,35	1 327 879,12			закрепление отсутствует
10	—	—	576 388,15	1 327 901,91			
11	—	—	576 377,22	1 327 902,87			
12	—	—	576 361,18	1 327 890,66			
н5У	—	—	576 358,76	1 327 888,81			Столб

2. Сведения о частях границ уточняемого земельного участка с кадастровым номером 43:25:310147:4 :

Обозначение части границ		Горизонтальное проложение (S), м	Описание прохождения части границ	Сведения о согласовании местоположения границ (согласовано/спорное)
от т.	до т.			
1	2	3	4	5
н5У	н6У	36,08	Частично по забору; частично по нежилому строению	согласовано
н6У	9	29,53	частично по нежилым строениям; частично по забору	
9	10	28,55	частично по нежилому строению	
10	11	10,97	-	
11	12	20,16	-	
12	н5У	3,05	-	

3. Сведения о характеристиках уточняемого земельного участка с кадастровым номером 43:25:310147:4 :

№ п/п	Наименование характеристики земельного участка	Значение характеристики
1	2	3
1.	Адрес земельного участка	
1.1.	Сведения о местоположении земельного участка (при отсутствии адреса) в структурированном в соответствии с федеральной информационной адресной системой виде	—
1.2.	Дополнительные сведения о местоположении земельного участка	—
2.	Площадь земельного участка ± величина погрешности определения (вычисления) площади ($P \pm \Delta P$), м ²	1 065 ± 10,00
3.	Формула, примененная для вычисления предельной погрешности определения площади земельного участка, с подставленными значениями и итоговые (вычисленные) значения	$3,5 * Mt * \sqrt{(P)} = 3,5 * 0,09 * \sqrt{(1065)} = 10$
4.	Площадь земельного участка согласно сведениям Единого государственного реестра недвижимости (Ркад), м ²	1 088,00
5.	Оценка расхождения Р и Ркад ($P - P_{кад}$), м ²	23
6.	Предельный минимальный и максимальный размеры земельного участка (Рмин и Рмакс), м ²	— —
7.	Вид (виды) разрешенного использования	индивидуальное жилищное строительство
7.1.	Дополнительные сведения об использовании земельного участка	—
8.	Кадастровый или иной государственный учетный номер (инвентарный) здания, сооружения, объекта незавершенного строительства, расположенного на земельном участке	43:25:310147:42
9.	Сведения о земельных участках (землях общего пользования, территории общего пользования), посредством которых обеспечивается доступ	—
10.	Иные сведения	—

4. Пояснения к сведениям об уточняемом земельном участке с кадастровым номером 43:25:310147:4 :

1.	—
----	---

1. Сведения о характерных точках границ уточняемого земельного участка с кадастровым номером 43:25:310147:6 :
 Система координат МСК-43 Зона № 1

Обозначение характерных точек границ	Координаты, м				Метод определения координат	Формулы, примененные для расчета средней квадратической погрешности определения координат характерных точек границ (Mt), с подставленными в такие формулы значениями и итоговые (вычисленные) значения Mt, м	Описание закрепления точки
	содержатся в Едином государственном реестре недвижимости		определены в результате выполнения комплексных кадастровых работ				
	X	Y	X	Y			
1	2	3	4	5	6	7	8
н7У	—	—	576 338,38	1 327 826,90	Метод спутниковых геодезических измерений (определений)	$\sqrt{(m0^2 + m1^2)} = \sqrt{(0,05^2 + 0,07^2)} = 0,09$	Столб
н8У	—	—	576 359,83	1 327 843,78			
н9У	—	—	576 337,44	1 327 872,56			
19	—	—	576 332,76	1 327 868,99			закрепление отсутствует
20	—	—	576 325,70	1 327 878,26			
н10У	—	—	576 313,83	1 327 869,00			Столб
н11У	—	—	576 323,17	1 327 854,50			
н12У	—	—	576 319,51	1 327 852,14			
н13У	—	—	576 329,38	1 327 839,10			точка забора
н7У	—	—	576 338,38	1 327 826,90			Столб

2. Сведения о частях границ уточняемого земельного участка с кадастровым номером 43:25:310147:6 :

Обозначение части границ		Горизонтальное проложение (S), м	Описание прохождения части границ	Сведения о согласовании местоположения границ (согласовано/спорное)
от т.	до т.			
1	2	3	4	5

1	2	3	4	5
н7У	н8У	27,30	Частично по забору	согласовано
н8У	н9У	36,46	По забору	
н9У	19	5,89	Частично по забору	
19	20	11,65	-	
20	н10У	15,05		
н10У	н11У	17,25	частично по нежилому строению; частично по забору	
н11У	н12У	4,35	По забору	
н12У	н13У	16,35	Частично по забору	
н13У	н7У	15,16	Частично по забору; частично по нежилому строению	

3. Сведения о характеристиках уточняемого земельного участка с кадастровым номером 43:25:310147:6 :

№ п/п	Наименование характеристики земельного участка	Значение характеристики
1	2	3
1.	Адрес земельного участка	
1.1.	Сведения о местоположении земельного участка (при отсутствии адреса) в структурированном в соответствии с федеральной информационной адресной системой виде	—
1.2.	Дополнительные сведения о местоположении земельного участка	—
2.	Площадь земельного участка ± величина погрешности определения (вычисления) площади ($P \pm \Delta P$), м ²	1 141 ± 11,00
3.	Формула, примененная для вычисления предельной погрешности определения площади земельного участка, с подставленными значениями и итоговые (вычисленные) значения	$3,5 * M_t * \sqrt{P} = 3,5 * 0,09 * \sqrt{(1141)} = 11$
4.	Площадь земельного участка согласно сведениям Единого государственного реестра недвижимости (Ркад), м ²	1 163,00
5.	Оценка расхождения Р и Ркад ($P - P_{кад}$), м ²	22
6.	Предельный минимальный и максимальный размеры земельного участка (Рмин и Рмакс), м ²	— —
7.	Вид (виды) разрешенного использования	индивидуальное жилищное строительство
7.1.	Дополнительные сведения об использовании земельного участка	—
8.	Кадастровый или иной государственный учетный номер (инвентарный) здания, сооружения, объекта незавершенного строительства, расположенного на земельном участке	43:25:310147:45

1	2	3
9.	Сведения о земельных участках (землях общего пользования, территории общего пользования), посредством которых обеспечивается доступ	—
10.	Иные сведения	—

4. Пояснения к сведениям об уточняемом земельном участке с кадастровым номером 43:25:310147:6 :

1.	—
----	---

1. Сведения о характерных точках границ уточняемого земельного участка с кадастровым номером 43:25:310147:7 :
Система координат МСК-43 Зона № 1

Обозначение характерных точек границ	Координаты, м				Метод определения координат	Формулы, примененные для расчета средней квадратической погрешности определения координат характерных точек границ (Mt), с подставленными в такие формулы значениями и итоговые (вычисленные) значения Mt, м	Описание закрепления точки
	содержатся в Едином государственном реестре недвижимости		определены в результате выполнения комплексных кадастровых работ				
	X	Y	X	Y			
1	2	3	4	5	6	7	8
н14У	—	—	576 319,90	1 327 810,65	Метод спутниковых геодезических измерений (определений)	$\sqrt{(m0^2 + m1^2)} = \sqrt{(0,05^2 + 0,07^2)} = 0,09$	Столб
н15У	—	—	576 337,16	1 327 824,85			закрепление отсутствует
н7У	—	—	576 338,38	1 327 826,90			Столб
н13У	—	—	576 329,38	1 327 839,10			точка забора
н12У	—	—	576 319,51	1 327 852,14			Столб
н16У	—	—	576 300,79	1 327 838,30			
н14У	—	—	576 319,90	1 327 810,65			

2. Сведения о частях границ уточняемого земельного участка с кадастровым номером 43:25:310147:7 :

Обозначение части границ		Горизонтальное проложение (S), м	Описание прохождения части границ	Сведения о согласовании местоположения границ (согласовано/спорное)
от т.	до т.			

1	2	3	4	5
н14У	н15У	22,35	Частично по забору; частично по нежилому строению	согласовано
н15У	н7У	2,39		
н7У	н13У	15,16		
н13У	н12У	16,35		
н12У	н16У	23,28		
н16У	н14У	33,61		

3. Сведения о характеристиках уточняемого земельного участка с кадастровым номером 43:25:310147:7 :

№ п/п	Наименование характеристики земельного участка	Значение характеристики
1	2	3
1.	Адрес земельного участка	
1.1.	Сведения о местоположении земельного участка (при отсутствии адреса) в структурированном в соответствии с федеральной информационной адресной системой виде	—
1.2.	Дополнительные сведения о местоположении земельного участка	—
2.	Площадь земельного участка ± величина погрешности определения (вычисления) площади ($P \pm \Delta P$), м ²	788 ± 9,00
3.	Формула, примененная для вычисления предельной погрешности определения площади земельного участка, с подставленными значениями и итоговые (вычисленные) значения	$3,5 * Mt * \sqrt{P} = 3,5 * 0,09 * \sqrt{(788)} = 9$
4.	Площадь земельного участка согласно сведениям Единого государственного реестра недвижимости ($R_{кад}$), м ²	788,00
5.	Оценка расхождения P и $R_{кад}$ ($P - R_{кад}$), м ²	0
6.	Предельный минимальный и максимальный размеры земельного участка ($R_{мин}$ и $R_{макс}$), м ²	— —
7.	Вид (виды) разрешенного использования	индивидуальное жилищное строительство
7.1.	Дополнительные сведения об использовании земельного участка	—
8.	Кадастровый или иной государственный учетный номер (инвентарный) здания, сооружения, объекта незавершенного строительства, расположенного на земельном участке	43:25:310147:47
9.	Сведения о земельных участках (землях общего пользования, территории общего пользования), посредством которых обеспечивается доступ	—
10.	Иные сведения	—

4. Пояснения к сведениям об уточняемом земельном участке с кадастровым номером 43:25:310147:7 :

1. —

1. Сведения о характерных точках границ уточняемого земельного участка с кадастровым номером 43:25:310147:11 :

Система координат МСК-43 Зона № 1

Обозначение характерных точек границ	Координаты, м				Метод определения координат	Формулы, примененные для расчета средней квадратической погрешности определения координат характерных точек границ (Mt), с подставленными в такие формулы значениями и итоговые (вычисленные) значения Mt, м	Описание закрепления точки	
	содержатся в Едином государственном реестре недвижимости		определены в результате выполнения комплексных кадастровых работ					
	X	Y	X	Y				
1	2	3	4	5	6	7	8	
н17У	—	—	576 246,27	1 327 926,16	Метод спутниковых геодезических измерений (определений)	$\sqrt{(m_0^2 + m_1^2)} = \sqrt{(0,05^2 + 0,07^2)} = 0,09$	точка нежилого строения	
н18У	—	—	576 254,18	1 327 915,88			угол нежилого строения	
н19У	—	—	576 256,71	1 327 917,83				
н20У	—	—	576 261,94	1 327 911,27				
н21У	—	—	576 267,41	1 327 915,41				
н22У	—	—	576 268,95	1 327 913,37				
н23У	—	—	576 275,22	1 327 917,67				
н24У	—	—	576 276,20	1 327 916,10				Столб
н25У	—	—	576 282,60	1 327 920,91				точка забора
н26У	—	—	576 279,21	1 327 926,35				
н27У	—	—	576 268,20	1 327 942,43	Столб			

1	2	3	4	5	6	7	8
н17У	—	—	576 246,27	1 327 926,16	Метод спутниковых геодезических измерений (определений)	$\sqrt{(m_0^2 + m_1^2)} = \sqrt{(0,05^2 + 0,07^2)} = 0,09$	точкка нежилого строения

2. Сведения о частях границ уточняемого земельного участка с кадастровым номером 43:25:310147:11 :

Обозначение части границ		Горизонтальное проложение (S), м	Описание прохождения части границ	Сведения о согласовании местоположения границ (согласовано/спорное)
от т.	до т.			
1	2	3	4	5
н17У	н18У	12,97	частично по нежилому строению	согласовано
н18У	н19У	3,19	по нежилому строению	
н19У	н20У	8,39	частично по нежилому строению	
н20У	н21У	6,86		
н21У	н22У	2,56	по нежилому строению	
н22У	н23У	7,60	частично по нежилому строению	
н23У	н24У	1,85	По забору	
н24У	н25У	8,01		
н25У	н26У	6,41		
н26У	н27У	19,49	-	
н27У	н17У	27,31	Частично по забору	

3. Сведения о характеристиках уточняемого земельного участка с кадастровым номером 43:25:310147:11 :

№ п/п	Наименование характеристики земельного участка	Значение характеристики
1	2	3
1.	Адрес земельного участка	(адрес) Кировская обл, р-н Орловский, г Орлов, ул Ленина, д 132
1.1.	Сведения о местоположении земельного участка (при отсутствии адреса) в структурированном в соответствии с федеральной информационной адресной системой виде	—
1.2.	Дополнительные сведения о местоположении земельного участка	—
2.	Площадь земельного участка ± величина погрешности определения (вычисления) площади ($P \pm \Delta P$), м ²	598 ± 8,00
3.	Формула, примененная для вычисления предельной погрешности определения площади земельного участка, с подставленными значениями и итоговые (вычисленные) значения	$3,5 * M_t * \sqrt{P} = 3,5 * 0,09 * \sqrt{598} = 8$
4.	Площадь земельного участка согласно сведениям Единого государственного реестра недвижимости (Ркад), м ²	592,00

1	2	3
5.	Оценка расхождения Р и Ркад (Р - Ркад), м ²	6
6.	Предельный минимальный и максимальный размеры земельного участка (Рмин и Рмакс), м ²	— —
7.	Вид (виды) разрешенного использования	для ведения личного подсобного хозяйства
7.1.	Дополнительные сведения об использовании земельного участка	—
8.	Кадастровый или иной государственный учетный номер (инвентарный) здания, сооружения, объекта незавершенного строительства, расположенного на земельном участке	—
9.	Сведения о земельных участках (землях общего пользования, территории общего пользования), посредством которых обеспечивается доступ	—
10.	Иные сведения	—

4. Пояснения к сведениям об уточняемом земельном участке с кадастровым номером 43:25:310147:11 :

1.	—
----	---

1. Сведения о характерных точках границ уточняемого земельного участка с кадастровым номером 43:25:310147:12 :

Система координат МСК-43 Зона № 1

Обозначение характерных точек границ	Координаты, м				Метод определения координат	Формулы, примененные для расчета средней квадратической погрешности определения координат характерных точек границ (Mt), с подставленными в такие формулы значениями и итоговые (вычисленные) значения Mt, м	Описание закрепления точки
	содержатся в Едином государственном реестре недвижимости		определены в результате выполнения комплексных кадастровых работ				
	X	Y	X	Y			
1	2	3	4	5	6	7	8
н32У	—	—	576 277,89	1 327 949,90	Метод спутниковых геодезических измерений (определений)	$\sqrt{(m0^2 + m1^2)} = \sqrt{(0,05^2 + 0,07^2)} = 0,09$	Столб
н31У	—	—	576 294,53	1 327 927,34			
36	—	—	576 297,21	1 327 923,92			
н33У	—	—	576 320,39	1 327 942,42			закрепление отсутствует

1	2	3	4	5	6	7	8
н34У	—	—	576 302,20	1 327 968,41	Метод спутниковых геодезических измерений (определений)	$\sqrt{(m0^2 + m1^2)} = \sqrt{(0,05^2 + 0,07^2)} = 0,09$	точка забора
н32У	—	—	576 277,89	1 327 949,90			Столб

2. Сведения о частях границ уточняемого земельного участка с кадастровым номером 43:25:310147:12 :

Обозначение части границ		Горизонтальное проложение (S), м	Описание прохождения части границ	Сведения о согласовании местоположения границ (согласовано/спорное)
от т.	до т.			
1	2	3	4	5
н32У	н31У	28,03	По забору	согласовано
н31У	36	4,34		
36	н33У	29,66	Частично по забору	
н33У	н34У	31,72	частично по нежилому строению	
н34У	н32У	30,55	частично по нежилым строениям; частично по забору	

3. Сведения о характеристиках уточняемого земельного участка с кадастровым номером 43:25:310147:12 :

№ п/п	Наименование характеристики земельного участка	Значение характеристики
1	2	3
1.	Адрес земельного участка	
1.1.	Сведения о местоположении земельного участка (при отсутствии адреса) в структурированном в соответствии с федеральной информационной адресной системой виде	—
1.2.	Дополнительные сведения о местоположении земельного участка	—
2.	Площадь земельного участка ± величина погрешности определения (вычисления) площади ($P \pm \Delta P$), м ²	966 ± 10,00
3.	Формула, примененная для вычисления предельной погрешности определения площади земельного участка, с подставленными значениями и итоговые (вычисленные) значения	$3,5 * M_t * \sqrt{P} = 3,5 * 0,09 * \sqrt{966} = 10$
4.	Площадь земельного участка согласно сведениям Единого государственного реестра недвижимости (Ркад), м ²	1 006,00
5.	Оценка расхождения Р и Ркад ($P - P_{кад}$), м ²	40
6.	Предельный минимальный и максимальный размеры земельного участка (Рмин и Рмакс), м ²	— —
7.	Вид (виды) разрешенного использования	индивидуальное жилищное строительство

1	2	3
7.1.	Дополнительные сведения об использовании земельного участка	—
8.	Кадастровый или иной государственный учетный номер (инвентарный) здания, сооружения, объекта незавершенного строительства, расположенного на земельном участке	43:25:310147:40
9.	Сведения о земельных участках (землях общего пользования, территории общего пользования), посредством которых обеспечивается доступ	—
10.	Иные сведения	—

4. Пояснения к сведениям об уточняемом земельном участке с кадастровым номером 43:25:310147:12 :

1.	—
----	---

1. Сведения о характерных точках границ уточняемого земельного участка с кадастровым номером 43:25:310147:14 :

Система координат МСК-43 Зона № 1

Обозначение характерных точек границ	Координаты, м				Метод определения координат	Формулы, примененные для расчета средней квадратической погрешности определения координат характерных точек границ (Mt), с подставленными в такие формулы значениями и итоговые (вычисленные) значения Mt, м	Описание закрепления точки
	содержатся в Едином государственном реестре недвижимости		определены в результате выполнения комплексных кадастровых работ				
	X	Y	X	Y			
1	2	3	4	5	6	7	8
44	—	—	576 381,28	1 328 029,39	Метод спутниковых геодезических измерений (определений)	$\sqrt{(m_0^2 + m_1^2)} = \sqrt{(0,05^2 + 0,07^2)} = 0,09$	закрепление отсутствует
н35У	—	—	576 350,81	1 328 006,05			Столб
н36У	—	—	576 368,79	1 327 980,80			закрепление отсутствует
н37У	—	—	576 400,63	1 328 004,12			
44	—	—	576 381,28	1 328 029,39			

2. Сведения о частях границ уточняемого земельного участка с кадастровым номером 43:25:310147:14 :

Обозначение части границ		Горизонтальное проложение (S), м	Описание прохождения части границ	Сведения о согласовании местоположения границ (согласовано/спорное)
от т.	до т.			

1	2	3	4	5
44	н35У	38,38	Частично по забору; частично по нежилым строениям	согласовано
н35У	н36У	31,00	Частично по забору; частично по нежилому строению	
н36У	н37У	39,47	-	
н37У	44	31,83		

3. Сведения о характеристиках уточняемого земельного участка с кадастровым номером 43:25:310147:14 :

№ п/п	Наименование характеристики земельного участка	Значение характеристики
1	2	3
1.	Адрес земельного участка	(адрес) Кировская обл, р-н Орловский, г Орлов, ул Ленина, д 124
1.1.	Сведения о местоположении земельного участка (при отсутствии адреса) в структурированном в соответствии с федеральной информационной адресной системой виде	—
1.2.	Дополнительные сведения о местоположении земельного участка	—
2.	Площадь земельного участка ± величина погрешности определения (вычисления) площади ($P \pm \Delta P$), м ²	1 222 ± 11,00
3.	Формула, примененная для вычисления предельной погрешности определения площади земельного участка, с подставленными значениями и итоговые (вычисленные) значения	$3,5 * M_t * \sqrt{P} = 3,5 * 0,09 * \sqrt{1222} = 11$
4.	Площадь земельного участка согласно сведениям Единого государственного реестра недвижимости ($R_{кад}$), м ²	1 111,00
5.	Оценка расхождения P и $R_{кад}$ ($P - R_{кад}$), м ²	111
6.	Предельный минимальный и максимальный размеры земельного участка ($R_{мин}$ и $R_{макс}$), м ²	— —
7.	Вид (виды) разрешенного использования	жилой фонд
7.1.	Дополнительные сведения об использовании земельного участка	—
8.	Кадастровый или иной государственный учетный номер (инвентарный) здания, сооружения, объекта незавершенного строительства, расположенного на земельном участке	—
9.	Сведения о земельных участках (землях общего пользования, территории общего пользования), посредством которых обеспечивается доступ	—
10.	Иные сведения	—

4. Пояснения к сведениям об уточняемом земельном участке с кадастровым номером 43:25:310147:14 :

1.	—
----	---

1. Сведения о характерных точках границ уточняемого земельного участка с кадастровым номером					43:25:310147:19		:
Система координат					МСК-43		Зона № 1
Обозначение характерных точек границ	Координаты, м				Метод определения координат	Формулы, примененные для расчета средней квадратической погрешности определения координат характерных точек границ (Mt), с подставленными в такие формулы значениями и итоговые (вычисленные) значения Mt, м	Описание закрепления точки
	содержатся в Едином государственном реестре недвижимости		определены в результате выполнения комплексных кадастровых работ				
	X	Y	X	Y			
1	2	3	4	5	6	7	8
н17У	—	—	576 246,27	1 327 926,16	Метод спутниковых геодезических измерений (определений)	$\sqrt{(m0^2 + m1^2)} = \sqrt{(0,05^2 + 0,07^2)} = 0,09$	точка нежилого строения
н28У	—	—	576 242,02	1 327 923,10			угол нежилого строения
н2033У	—	—	576 251,70	1 327 910,06			—
н29У	—	—	576 258,26	1 327 901,21			Столб
н30У	—	—	576 270,75	1 327 910,61			точка нежилого строения
н31У	—	—	576 294,53	1 327 927,34			Столб
н32У	—	—	576 277,89	1 327 949,90			
н27У	—	—	576 268,20	1 327 942,43			точка забора
н26У	—	—	576 279,21	1 327 926,35			
н25У	—	—	576 282,60	1 327 920,91			Столб
н24У	—	—	576 276,20	1 327 916,10			
н23У	—	—	576 275,22	1 327 917,67			

1	2	3	4	5	6	7	8
н22У	—	—	576 268,95	1 327 913,37	Метод спутниковых геодезических измерений (определений)	$\sqrt{(m_0^2 + m_1^2)} = \sqrt{(0,05^2 + 0,07^2)} = 0,09$	угол нежилого строения
н21У	—	—	576 267,41	1 327 915,41			
н20У	—	—	576 261,94	1 327 911,27			
н19У	—	—	576 256,71	1 327 917,83			
н18У	—	—	576 254,18	1 327 915,88			
н17У	—	—	576 246,27	1 327 926,16			точка нежилого строения

2. Сведения о частях границ уточняемого земельного участка с кадастровым номером 43:25:310147:19 :

Обозначение части границ		Горизонтальное проложение (S), м	Описание прохождения части границ	Сведения о согласовании местоположения границ (согласовано/спорное)
от т.	до т.			
1	2	3	4	5
н17У	н28У	5,24	по нежилому строению	согласовано
н28У	н2033У	16,24	—	
н2033У	н29У	11,02	—	
н29У	н30У	15,63	Частично по забору; частично по нежилому строению	
н30У	н31У	29,08	частично по нежилому строению; частично по забору	
н31У	н32У	28,03	По забору	
н32У	н27У	12,24	—	
н27У	н26У	19,49	-	
н26У	н25У	6,41	По забору	
н25У	н24У	8,01	—	
н24У	н23У	1,85	—	
н23У	н22У	7,60	частично по нежилому строению	
н22У	н21У	2,56	частично по нежилому строению	
н21У	н20У	6,86	по нежилому строению	
н20У	н19У	8,39	частично по нежилому строению	
н19У	н18У	3,19	по нежилому строению	
н18У	н17У	12,97	-	

3. Сведения о характеристиках уточняемого земельного участка с кадастровым номером 43:25:310147:19 :

№ п/п	Наименование характеристики земельного участка	Значение характеристики
1	2	3
1.	Адрес земельного участка	
1.1.	Сведения о местоположении земельного участка (при отсутствии адреса) в структурированном в соответствии с федеральной информационной адресной системой виде	—
1.2.	Дополнительные сведения о местоположении земельного участка	—
2.	Площадь земельного участка ± величина погрешности определения (вычисления) площади ($P \pm \Delta P$), м ²	626 ± 8,00
3.	Формула, примененная для вычисления предельной погрешности определения площади земельного участка, с подставленными значениями и итоговые (вычисленные) значения	$3,5 * M_t * \sqrt{P} = 3,5 * 0,09 * \sqrt{626} = 8$
4.	Площадь земельного участка согласно сведениям Единого государственного реестра недвижимости ($P_{\text{кад}}$), м ²	629,00
5.	Оценка расхождения P и $P_{\text{кад}}$ ($P - P_{\text{кад}}$), м ²	3
6.	Предельный минимальный и максимальный размеры земельного участка ($P_{\text{мин}}$ и $P_{\text{макс}}$), м ²	— —
7.	Вид (виды) разрешенного использования	индивидуальное жилищное строительство
7.1.	Дополнительные сведения об использовании земельного участка	—
8.	Кадастровый или иной государственный учетный номер (инвентарный) здания, сооружения, объекта незавершенного строительства, расположенного на земельном участке	43:25:310147:63
9.	Сведения о земельных участках (землях общего пользования, территории общего пользования), посредством которых обеспечивается доступ	—
10.	Иные сведения	—

4. Пояснения к сведениям об уточняемом земельном участке с кадастровым номером 43:25:310147:19 :

1.	—
----	---

1. Сведения о характерных точках границ уточняемого земельного участка с кадастровым номером 43:25:310147:21 :
 Система координат МСК-43 Зона № 1

Обозначение характерных точек границ	Координаты, м				Метод определения координат	Формулы, примененные для расчета средней квадратической погрешности определения координат характерных точек границ (Mt), с подставленными в такие формулы значениями и итоговые (вычисленные) значения Mt, м	Описание закрепления точки
	содержатся в Едином государственном реестре недвижимости		определены в результате выполнения комплексных кадастровых работ				
	X	Y	X	Y			
1	2	3	4	5	6	7	8
н38У	—	—	576 372,46	1 327 853,60	Метод спутниковых геодезических измерений (определений)	$\sqrt{(m_0^2 + m_1^2)} = \sqrt{(0,05^2 + 0,07^2)} = 0,09$	закрепление отсутствует
н6У	—	—	576 381,92	1 327 861,15			точка забора
н5У	—	—	576 358,76	1 327 888,81			Столб
н43У	—	—	576 348,26	1 327 880,81			точка забора
н42У	—	—	576 362,89	1 327 861,99			закрепление отсутствует
н41У	—	—	576 360,05	1 327 859,78			точка нежилого строения
н40У	—	—	576 363,73	1 327 855,05			закрепление отсутствует
н39У	—	—	576 368,47	1 327 858,73			
н38У	—	—	576 372,46	1 327 853,60			

2. Сведения о частях границ уточняемого земельного участка с кадастровым номером 43:25:310147:21 :

Обозначение части границ		Горизонтальное проложение (S), м	Описание прохождения части границ	Сведения о согласовании местоположения границ (согласовано/спорное)
от т.	до т.			
1	2	3	4	5
н38У	н6У	12,10	частично по нежилому строению	согласовано
н6У	н5У	36,08	частично по нежилому строению; частично по забору	

1	2	3	4	5
н5У	н43У	13,20	По забору	согласовано
н43У	н42У	23,84	-	
н42У	н41У	3,60	-	
н41У	н40У	5,99	частично по нежилому строению	
н40У	н39У	6,00	-	
н39У	н38У	6,50	-	

3. Сведения о характеристиках уточняемого земельного участка с кадастровым номером 43:25:310147:21 :

№ п/п	Наименование характеристики земельного участка	Значение характеристики
1	2	3
1.	Адрес земельного участка	
1.1.	Сведения о местоположении земельного участка (при отсутствии адреса) в структурированном в соответствии с федеральной информационной адресной системой виде	—
1.2.	Дополнительные сведения о местоположении земельного участка	—
2.	Площадь земельного участка ± величина погрешности определения (вычисления) площади ($P \pm \Delta P$), м ²	508 ± 7,00
3.	Формула, примененная для вычисления предельной погрешности определения площади земельного участка, с подставленными значениями и итоговые (вычисленные) значения	$3,5 * M_t * \sqrt{P} = 3,5 * 0,09 * \sqrt{508} = 7$
4.	Площадь земельного участка согласно сведениям Единого государственного реестра недвижимости ($R_{кад}$), м ²	466,00
5.	Оценка расхождения P и $R_{кад}$ ($P - R_{кад}$), м ²	42
6.	Предельный минимальный и максимальный размеры земельного участка ($R_{мин}$ и $R_{макс}$), м ²	— —
7.	Вид (виды) разрешенного использования	индивидуальное жилищное строительство
7.1.	Дополнительные сведения об использовании земельного участка	—
8.	Кадастровый или иной государственный учетный номер (инвентарный) здания, сооружения, объекта незавершенного строительства, расположенного на земельном участке	43:25:310147:46
9.	Сведения о земельных участках (землях общего пользования, территории общего пользования), посредством которых обеспечивается доступ	—
10.	Иные сведения	—

4. Пояснения к сведениям об уточняемом земельном участке с кадастровым номером 43:25:310147:21 :

1. —

1. Сведения о характерных точках границ уточняемого земельного участка с кадастровым номером 43:25:310147:22 :

Система координат МСК-43 Зона № 1

Обозначение характерных точек границ	Координаты, м				Метод определения координат	Формулы, примененные для расчета средней квадратической погрешности определения координат характерных точек границ (Mt), с подставленными в такие формулы значениями и итоговые (вычисленные) значения Mt, м	Описание закрепления точки	
	содержатся в Едином государственном реестре недвижимости		определены в результате выполнения комплексных кадастровых работ					
	X	Y	X	Y				
1	2	3	4	5	6	7	8	
н8У	—	—	576 359,83	1 327 843,78	Метод спутниковых геодезических измерений (определений)	$\sqrt{(m_0^2 + m_1^2)} = \sqrt{(0,05^2 + 0,07^2)} = 0,09$	Столб	
н38У	—	—	576 372,46	1 327 853,60			закрепление отсутствует	
н39У	—	—	576 368,47	1 327 858,73				
н40У	—	—	576 363,73	1 327 855,05				
н41У	—	—	576 360,05	1 327 859,78				точка нежилого строения
н42У	—	—	576 362,89	1 327 861,99				закрепление отсутствует
н43У	—	—	576 348,26	1 327 880,81				точка забора
н9У	—	—	576 337,44	1 327 872,56				Столб
н8У	—	—	576 359,83	1 327 843,78				

2. Сведения о частях границ уточняемого земельного участка с кадастровым номером 43:25:310147:22 :

Обозначение части границ		Горизонтальное проложение (S), м	Описание прохождения части границ	Сведения о согласовании местоположения границ (согласовано/спорное)
от т.	до т.			
1	2	3	4	5

1	2	3	4	5
н8У	н38У	16,00	Частично по забору; частично по нежилому строению	согласовано
н38У	н39У	6,50		
н39У	н40У	6,00		
н40У	н41У	5,99	частично по нежилому строению	
н41У	н42У	3,60	-	
н42У	н43У	23,84		
н43У	н9У	13,61	По забору	
н9У	н8У	36,46		

3. Сведения о характеристиках уточняемого земельного участка с кадастровым номером 43:25:310147:22 :

№ п/п	Наименование характеристики земельного участка	Значение характеристики
1	2	3
1.	Адрес земельного участка	
1.1.	Сведения о местоположении земельного участка (при отсутствии адреса) в структурированном в соответствии с федеральной информационной адресной системой виде	—
1.2.	Дополнительные сведения о местоположении земельного участка	—
2.	Площадь земельного участка ± величина погрешности определения (вычисления) площади ($P \pm \Delta P$), м ²	489 ± 7,00
3.	Формула, примененная для вычисления предельной погрешности определения площади земельного участка, с подставленными значениями и итоговые (вычисленные) значения	$3,5 * M_t * \sqrt{P} = 3,5 * 0,09 * \sqrt{489} = 7$
4.	Площадь земельного участка согласно сведениям Единого государственного реестра недвижимости (Ркад), м ²	430,00
5.	Оценка расхождения Р и Ркад (Р - Ркад), м ²	59
6.	Предельный минимальный и максимальный размеры земельного участка (Рмин и Рмакс), м ²	Рмин = 400 Рмакс = 3 000
7.	Вид (виды) разрешенного использования	индивидуальное жилищное строительство
7.1.	Дополнительные сведения об использовании земельного участка	—
8.	Кадастровый или иной государственный учетный номер (инвентарный) здания, сооружения, объекта незавершенного строительства, расположенного на земельном участке	—

1	2	3
9.	Сведения о земельных участках (землях общего пользования, территории общего пользования), посредством которых обеспечивается доступ	—
10.	Иные сведения	—

4. Пояснения к сведениям об уточняемом земельном участке с кадастровым номером 43:25:310147:22 :

1.	—
----	---

1. Сведения о характерных точках границ уточняемого земельного участка с кадастровым номером 43:25:310147:23 :
Система координат МСК-43 Зона № 1

Обозначение характерных точек границ	Координаты, м				Метод определения координат	Формулы, примененные для расчета средней квадратической погрешности определения координат характерных точек границ (Mt), с подставленными в такие формулы значениями и итоговые (вычисленные) значения Mt, м	Описание закрепления точки
	содержатся в Едином государственном реестре недвижимости		определены в результате выполнения комплексных кадастровых работ				
	X	Y	X	Y			
1	2	3	4	5	6	7	8
н16У	—	—	576 300,79	1 327 838,30	Метод спутниковых геодезических измерений (определений)	$\sqrt{(m0^2 + m1^2)} = \sqrt{(0,05^2 + 0,07^2)} = 0,09$	Столб
н12У	—	—	576 319,51	1 327 852,14			
н11У	—	—	576 323,17	1 327 854,50			
н10У	—	—	576 313,83	1 327 869,00			
н44У	—	—	576 290,28	1 327 853,90			закрепление отсутствует
н16У	—	—	576 300,79	1 327 838,30			Столб

2. Сведения о частях границ уточняемого земельного участка с кадастровым номером 43:25:310147:23 :

Обозначение части границ		Горизонтальное проложение (S), м	Описание прохождения части границ	Сведения о согласовании местоположения границ (согласовано/спорное)
от т.	до т.			
1	2	3	4	5
н16У	н12У	23,28	Частично по забору; частично по нежилому строению	согласовано

1	2	3	4	5
н12У	н11У	4,35	Частично по забору; частично по нежилому строению	согласовано
н11У	н10У	17,25	По забору	
н10У	н44У	27,98	Частично по забору	
н44У	н16У	18,81	-	

3. Сведения о характеристиках уточняемого земельного участка с кадастровым номером 43:25:310147:23 :

№ п/п	Наименование характеристики земельного участка	Значение характеристики
1	2	3
1.	Адрес земельного участка	
1.1.	Сведения о местоположении земельного участка (при отсутствии адреса) в структурированном в соответствии с федеральной информационной адресной системой виде	—
1.2.	Дополнительные сведения о местоположении земельного участка	—
2.	Площадь земельного участка ± величина погрешности определения (вычисления) площади ($P \pm \Delta P$), м ²	498 ± 7,00
3.	Формула, примененная для вычисления предельной погрешности определения площади земельного участка, с подставленными значениями и итоговые (вычисленные) значения	$3,5 * M_t * \sqrt{P} = 3,5 * 0,09 * \sqrt{498} = 7$
4.	Площадь земельного участка согласно сведениям Единого государственного реестра недвижимости ($P_{кад}$), м ²	510,00
5.	Оценка расхождения P и $P_{кад}$ ($P - P_{кад}$), м ²	12
6.	Предельный минимальный и максимальный размеры земельного участка ($P_{мин}$ и $P_{макс}$), м ²	— —
7.	Вид (виды) разрешенного использования	индивидуальное жилищное строительство
7.1.	Дополнительные сведения об использовании земельного участка	—
8.	Кадастровый или иной государственный учетный номер (инвентарный) здания, сооружения, объекта незавершенного строительства, расположенного на земельном участке	43:25:310147:48
9.	Сведения о земельных участках (землях общего пользования, территории общего пользования), посредством которых обеспечивается доступ	—
10.	Иные сведения	—

4. Пояснения к сведениям об уточняемом земельном участке с кадастровым номером 43:25:310147:23 :

1.	—
----	---

1. Сведения о характерных точках границ уточняемого земельного участка с кадастровым номером 43:25:310147:24 :
 Система координат МСК-43 Зона № 1

Обозначение характерных точек границ	Координаты, м				Метод определения координат	Формулы, примененные для расчета средней квадратической погрешности определения координат характерных точек границ (Mt), с подставленными в такие формулы значениями и итоговые (вычисленные) значения Mt, м	Описание закрепления точки
	содержатся в Едином государственном реестре недвижимости		определены в результате выполнения комплексных кадастровых работ				
	X	Y	X	Y			
1	2	3	4	5	6	7	8
н44У	—	—	576 290,28	1 327 853,90	Метод спутниковых геодезических измерений (определений)	$\sqrt{(m0^2 + m1^2)} = \sqrt{(0,05^2 + 0,07^2)} = 0,09$	закрепление отсутствует
н10У	—	—	576 313,83	1 327 869,00			Столб
20	—	—	576 325,70	1 327 878,26			закрепление отсутствует
н45У	—	—	576 307,31	1 327 902,42			Столб столб
н46У	—	—	576 287,93	1 327 887,64			точка забора
н47У	—	—	576 284,66	1 327 886,09			закрепление отсутствует
н48У	—	—	576 274,28	1 327 878,57			угол нежилого строения
н44У	—	—	576 290,28	1 327 853,90			закрепление отсутствует

2. Сведения о частях границ уточняемого земельного участка с кадастровым номером 43:25:310147:24 :

Обозначение части границ		Горизонтальное проложение (S), м	Описание прохождения части границ	Сведения о согласовании местоположения границ (согласовано/спорное)
от т.	до т.			
1	2	3	4	5
н44У	н10У	27,98	По забору	согласовано
н10У	20	15,05	-	
20	н45У	30,36	-	
н45У	н46У	24,37	Частично по забору	

1	2	3	4	5
н46У	н47У	3,62	-	согласовано
н47У	н48У	12,82	частично по нежилому строению	
н48У	н44У	29,40		

3. Сведения о характеристиках уточняемого земельного участка с кадастровым номером 43:25:310147:24 :

№ п/п	Наименование характеристики земельного участка	Значение характеристики
1	2	3
1.	Адрес земельного участка	
1.1.	Сведения о местоположении земельного участка (при отсутствии адреса) в структурированном в соответствии с федеральной информационной адресной системой виде	—
1.2.	Дополнительные сведения о местоположении земельного участка	—
2.	Площадь земельного участка ± величина погрешности определения (вычисления) площади ($P \pm \Delta P$), м ²	1 261 ± 11,00
3.	Формула, примененная для вычисления предельной погрешности определения площади земельного участка, с подставленными значениями и итоговые (вычисленные) значения	$3,5 * M_t * \sqrt{P} = 3,5 * 0,09 * \sqrt{(1261)} = 11$
4.	Площадь земельного участка согласно сведениям Единого государственного реестра недвижимости (Ркад), м ²	1 154,00
5.	Оценка расхождения Р и Ркад ($P - P_{кад}$), м ²	107
6.	Предельный минимальный и максимальный размеры земельного участка (Рмин и Рмакс), м ²	Рмин = 400 Рмакс = 3 000
7.	Вид (виды) разрешенного использования	для ведения личного подсобного хозяйства
7.1.	Дополнительные сведения об использовании земельного участка	—
8.	Кадастровый или иной государственный учетный номер (инвентарный) здания, сооружения, объекта незавершенного строительства, расположенного на земельном участке	43:25:310147:44
9.	Сведения о земельных участках (землях общего пользования, территории общего пользования), посредством которых обеспечивается доступ	—
10.	Иные сведения	—

4. Пояснения к сведениям об уточняемом земельном участке с кадастровым номером 43:25:310147:24 :

1.	—
----	---

1. Сведения о характерных точках границ уточняемого земельного участка с кадастровым номером <u>43:25:310147:25</u> :					Система координат <u>МСК-43</u> Зона № <u>1</u>		
Обозначение характерных точек границ	Координаты, м				Метод определения координат	Формулы, примененные для расчета средней квадратической погрешности определения координат характерных точек границ (Mt), с подставленными в такие формулы значениями и итоговые (вычисленные) значения Mt, м	Описание закрепления точки
	содержатся в Едином государственном реестре недвижимости		определены в результате выполнения комплексных кадастровых работ				
	X	Y	X	Y			
1	2	3	4	5	6	7	8
н29У	—	—	576 258,26	1 327 901,21	Метод спутниковых геодезических измерений (определений)	$\sqrt{(m0^2 + m1^2)} = \sqrt{(0,05^2 + 0,07^2)} = 0,09$	Столб
н48У	—	—	576 274,28	1 327 878,57			угол нежилого строения
н47У	—	—	576 284,66	1 327 886,09			закрепление отсутствует
н46У	—	—	576 287,93	1 327 887,64			точка забора
н45У	—	—	576 307,31	1 327 902,42			Столб столб
18	—	—	576 306,97	1 327 902,87			закрепление отсутствует
19	—	—	576 293,32	1 327 920,82			
36	—	—	576 297,21	1 327 923,92			
н31У	—	—	576 294,53	1 327 927,34			Столб
н30У	—	—	576 270,75	1 327 910,61			точка нежилого строения
н29У	—	—	576 258,26	1 327 901,21			Столб

2. Сведения о частях границ уточняемого земельного участка с кадастровым номером 43:25:310147:25 :

Обозначение части границ		Горизонтальное проложение (S), м	Описание прохождения части границ	Сведения о согласовании местоположения границ (согласовано/спорное)
от т.	до т.			
1	2	3	4	5
н29У	н48У	27,73	Частично по забору; частично по нежилым строениям	согласовано
н48У	н47У	12,82	частично по нежилому строению	
н47У	н46У	3,62	-	
н46У	н45У	24,37	По забору	
н45У	18	0,56	-	
18	19	22,55		
19	36	4,97		
36	н31У	4,34	По забору	
н31У	н30У	29,08	Частично по забору; частично по нежилому строению	
н30У	н29У	15,63	частично по нежилым строениям	

3. Сведения о характеристиках уточняемого земельного участка с кадастровым номером 43:25:310147:25 :

№ п/п	Наименование характеристики земельного участка	Значение характеристики
1	2	3
1.	Адрес земельного участка	
1.1.	Сведения о местоположении земельного участка (при отсутствии адреса) в структурированном в соответствии с федеральной информационной адресной системой виде	—
1.2.	Дополнительные сведения о местоположении земельного участка	—
2.	Площадь земельного участка ± величина погрешности определения (вычисления) площади (P ± ΔP), м²	1 154 ± 11,00
3.	Формула, примененная для вычисления предельной погрешности определения площади земельного участка, с подставленными значениями и итоговые (вычисленные) значения	$3,5 * M_t * \sqrt{P} = 3,5 * 0,09 * \sqrt{(1154)} = 11$
4.	Площадь земельного участка согласно сведениям Единого государственного реестра недвижимости (P _{кад}), м²	1 120,00
5.	Оценка расхождения P и P _{кад} (P - P _{кад}), м²	34
6.	Предельный минимальный и максимальный размеры земельного участка (P _{мин} и P _{макс}), м²	— —
7.	Вид (виды) разрешенного использования	для ведения личного подсобного хозяйства

1	2	3
7.1.	Дополнительные сведения об использовании земельного участка	—
8.	Кадастровый или иной государственный учетный номер (инвентарный) здания, сооружения, объекта незавершенного строительства, расположенного на земельном участке	43:25:310147:43
9.	Сведения о земельных участках (землях общего пользования, территории общего пользования), посредством которых обеспечивается доступ	—
10.	Иные сведения	—

4. Пояснения к сведениям об уточняемом земельном участке с кадастровым номером 43:25:310147:25 :

1.	—
----	---

1. Сведения о характерных точках границ уточняемого земельного участка с кадастровым номером 43:25:310147:27 :

Система координат МСК-43 Зона № 1

Обозначение характерных точек границ	Координаты, м				Метод определения координат	Формулы, примененные для расчета средней квадратической погрешности определения координат характерных точек границ (Mt), с подставленными в такие формулы значениями и итоговые (вычисленные) значения Mt, м	Описание закрепления точки
	содержатся в Едином государственном реестре недвижимости		определены в результате выполнения комплексных кадастровых работ				
	X	Y	X	Y			
1	2	3	4	5	6	7	8
н33У	—	—	576 320,39	1 327 942,42	Метод спутниковых геодезических измерений (определений)	$\sqrt{(m_0^2 + m_1^2)} = \sqrt{(0,05^2 + 0,07^2)} = 0,09$	закрепление отсутствует
37	—	—	576 325,73	1 327 946,68			Закрепление отсутствует
48	—	—	576 344,89	1 327 961,98			
49	—	—	576 327,70	1 327 987,98			точка забора
н34У	—	—	576 302,20	1 327 968,41			
н33У	—	—	576 320,39	1 327 942,42			закрепление отсутствует

2. Сведения о частях границ уточняемого земельного участка с кадастровым номером 43:25:310147:27 :

Обозначение части границ		Горизонтальное проложение (S), м	Описание прохождения части границ	Сведения о согласовании местоположения границ (согласовано/спорное)
от т.	до т.			
1	2	3	4	5
н33У	37	6,83	По забору	согласовано
37	48	24,52	-	
48	49	31,17		
49	н34У	32,14	частично по нежилым строениям; частично по забору	
н34У	н33У	31,72	Частично по забору; частично по нежилому строению	

3. Сведения о характеристиках уточняемого земельного участка с кадастровым номером 43:25:310147:27 :

№ п/п	Наименование характеристики земельного участка	Значение характеристики
1	2	3
1.	Адрес земельного участка	
1.1.	Сведения о местоположении земельного участка (при отсутствии адреса) в структурированном в соответствии с федеральной информационной адресной системой виде	—
1.2.	Дополнительные сведения о местоположении земельного участка	—
2.	Площадь земельного участка ± величина погрешности определения (вычисления) площади ($P \pm \Delta P$), м ²	996 ± 10,00
3.	Формула, примененная для вычисления предельной погрешности определения площади земельного участка, с подставленными значениями и итоговые (вычисленные) значения	$3,5 * M_t * \sqrt{P} = 3,5 * 0,09 * \sqrt{996} = 10$
4.	Площадь земельного участка согласно сведениям Единого государственного реестра недвижимости (Ркад), м ²	1 016,00
5.	Оценка расхождения Р и Ркад ($P - P_{кад}$), м ²	20
6.	Предельный минимальный и максимальный размеры земельного участка (Рмин и Рмакс), м ²	— —
7.	Вид (виды) разрешенного использования	личное подсобное хозяйство
7.1.	Дополнительные сведения об использовании земельного участка	—
8.	Кадастровый или иной государственный учетный номер (инвентарный) здания, сооружения, объекта незавершенного строительства, расположенного на земельном участке	43:25:310147:41

1	2	3
9.	Сведения о земельных участках (землях общего пользования, территории общего пользования), посредством которых обеспечивается доступ	—
10.	Иные сведения	—

4. Пояснения к сведениям об уточняемом земельном участке с кадастровым номером 43:25:310147:27 :

1.	—
----	---

1. Сведения о характерных точках границ уточняемого земельного участка с кадастровым номером 43:25:310147:31 :

Система координат МСК-43 Зона № 1

Обозначение характерных точек границ	Координаты, м				Метод определения координат	Формулы, примененные для расчета средней квадратической погрешности определения координат характерных точек границ (Mt), с подставленными в такие формулы значениями и итоговые (вычисленные) значения Mt, м	Описание закрепления точки
	содержатся в Едином государственном реестре недвижимости		определены в результате выполнения комплексных кадастровых работ				
	X	Y	X	Y			
1	2	3	4	5	6	7	8
н49У	—	—	576 498,99	1 328 016,05	Метод спутниковых геодезических измерений (определений)	$\sqrt{(m0^2 + m1^2)} = \sqrt{(0,05^2 + 0,07^2)} = 0,09$	угол нежилого строения
н50У	—	—	576 494,17	1 328 012,81			закрепление отсутствует
н51У	—	—	576 497,03	1 328 008,56			угол нежилого строения
н52У	—	—	576 501,98	1 328 011,89			угол нежилого строения
н49У	—	—	576 498,99	1 328 016,05			угол нежилого строения

2. Сведения о частях границ уточняемого земельного участка с кадастровым номером 43:25:310147:31 :

Обозначение части границ		Горизонтальное проложение (S), м	Описание прохождения части границ	Сведения о согласовании местоположения границ (согласовано/спорное)
от т.	до т.			
1	2	3	4	5
н49У	н50У	5,81	по нежилому строению	согласовано
н50У	н51У	5,12	частично по нежилому строению	

1	2	3	4	5
н51У	н52У	5,97	по нежилому строению	согласовано
н52У	н49У	5,12		

3. Сведения о характеристиках уточняемого земельного участка с кадастровым номером 43:25:310147:31 :

№ п/п	Наименование характеристики земельного участка	Значение характеристики
1	2	3
1.	Адрес земельного участка	
1.1.	Сведения о местоположении земельного участка (при отсутствии адреса) в структурированном в соответствии с федеральной информационной адресной системой виде	—
1.2.	Дополнительные сведения о местоположении земельного участка	—
2.	Площадь земельного участка ± величина погрешности определения (вычисления) площади ($P \pm \Delta P$), м ²	$30 \pm 2,00$
3.	Формула, примененная для вычисления предельной погрешности определения площади земельного участка, с подставленными значениями и итоговые (вычисленные) значения	$3,5 * M_t * \sqrt{P} = 3,5 * 0,09 * \sqrt{30} = 2$
4.	Площадь земельного участка согласно сведениям Единого государственного реестра недвижимости (Ркад), м ²	30,00
5.	Оценка расхождения Р и Ркад ($P - P_{кад}$), м ²	0
6.	Предельный минимальный и максимальный размеры земельного участка (Рмин и Рмакс), м ²	— —
7.	Вид (виды) разрешенного использования	ларек
7.1.	Дополнительные сведения об использовании земельного участка	—
8.	Кадастровый или иной государственный учетный номер (инвентарный) здания, сооружения, объекта незавершенного строительства, расположенного на земельном участке	—
9.	Сведения о земельных участках (землях общего пользования, территории общего пользования), посредством которых обеспечивается доступ	—
10.	Иные сведения	—

4. Пояснения к сведениям об уточняемом земельном участке с кадастровым номером 43:25:310147:31 :

1.	—
----	---

Сведения об образуемых земельных участках

1. Сведения о характерных точках границ образуемого земельного участка _____ :

_____ обозначение земельного участка

Система координат _____

Зона № _____

Обозначение характерных точек границ	Координаты, м		Метод определения координат	Формулы, примененные для расчета средней квадратической погрешности определения координат характерных точек границ (Mt), с подставленными в такие формулы значениями и итоговые (вычисленные) значения Mt, м	Описание закрепления точки
	X	Y			
1	2	3	4	5	6

2. Сведения о частях границ образуемого земельного участка _____ :

_____ обозначение земельного участка

Обозначение части границ		Горизонтальное проложение (S), м	Описание прохождения части границ	Сведения о согласовании местоположения границ (согласовано/спорное)
от т.	до т.			
1	2	3	4	5

3. Сведения о характеристиках образуемого земельного участка _____ :

_____ обозначение земельного участка

№ п/п	Наименование характеристики земельного участка	Значение характеристики
1	2	3
1.	Адрес земельного участка	
1.1.	Сведения о местоположении земельного участка (при отсутствии адреса) в структурированном в соответствии с федеральной информационной адресной системой виде	
1.2.	Дополнительные сведения о местоположении земельного участка	
2.	Категория земель	
3.	Вид (виды) разрешенного использования	
3.1.	Дополнительные сведения об использовании земельного участка	
4.	Реестровый номер границ территориальной зоны или в случае отсутствия такого реестрового номера ее индивидуальное обозначение (вид, тип, номер, индекс)	
5.	Площадь земельного участка ± величина погрешности определения (вычисления) площади ($P \pm \Delta P$), м ²	

1	2	3
6.	Формула, примененная для вычисления предельной погрешности определения площади земельного участка, с подставленными значениями и итоговые (вычисленные) значения	
7.	Предельный минимальный и максимальный размеры земельного участка (Рмин) и (Рмакс), м ²	
8.	Кадастровый или иной государственный учетный номер (инвентарный) объекта недвижимости, расположенного на образуемом земельном участке	
9.	Кадастровые номера исходных земельных участков	
9.1.	Кадастровый номер входящего в состав земельного участка, представляющего собой единое землепользование (номер контура многоконтурного земельного участка), преобразование которого осуществляется	
9.2.	Кадастровые номера земельных участков, исключаемых из состава измененного (исходного) земельного участка, представляющего собой единое землепользование	
9.3.	Кадастровый или иной государственный учетный номер (инвентарный) объекта недвижимости, расположенного на измененном земельном участке	
10.	Условный номер земельного участка	
11.	Учетный номер проекта межевания территории	
12.	Дополнительные сведения об образовании земельного участка	
13.	Сведения о земельных участках (землях общего пользования, территории общего пользования), посредством которых обеспечивается доступ	
14.	Иные сведения	
4. Пояснения к сведениям об образуемом земельном участке _____ : обозначение земельного участка		
1.		

Сведения об уточняемых земельных участках, необходимые для исправления реестровых ошибок в сведениях о местоположении их границ

1. Сведения о характерных точках границ уточняемого земельного участка с кадастровым номером 43:25:310147:82 :

Система координат МСК-43 Зона № 1

Обозначение характерных точек границ	Координаты, м				Метод определения координат	Формулы, примененные для расчета средней квадратической погрешности определения координат характерных точек границ (Mt), с подставленными в такие формулы значениями и итоговые (вычисленные) значения Mt, м	Описание закрепления точки	
	содержатся в Едином государственном реестре недвижимости		определены в результате выполнения комплексных кадастровых работ					
	X	Y	X	Y				
1	2	3	4	5	6	7	8	
67	—	—	576 392,09	1 327 912,47	Метод спутниковых геодезических измерений (определений)	$\sqrt{(m0^2 + m1^2)} = \sqrt{(0,05^2 + 0,07^2)} = 0,09$	закрепление отсутствует	
68	—	—	576 413,04	1 327 885,06				
69	—	—	576 496,30	1 327 948,67			Закрепление отсутствует	
70	—	—	576 479,38	1 327 971,59				
50	—	—	576 512,86	1 327 997,20				
н52У	—	—	576 501,98	1 328 011,89				угол нежилого строения
н51У	—	—	576 497,03	1 328 008,56				закрепление отсутствует
н50У	—	—	576 494,17	1 328 012,81				
н49У	—	—	576 498,99	1 328 016,05			угол нежилого строения	
55	—	—	576 468,89	1 328 056,98			Закрепление отсутствует	
56	—	—	576 443,81	1 328 038,79				

1	2	3	4	5	6	7	8	
57	—	—	576 437,14	1 328 046,74	Метод спутниковых геодезических измерений (определений)	$\sqrt{(m0^2 + m1^2)} = \sqrt{(0,05^2 + 0,07^2)} = 0,09$	Закрепление отсутствует	
58	—	—	576 425,38	1 328 062,62				
59	—	—	576 421,04	1 328 059,35			закрепление отсутствует	
60	—	—	576 464,78	1 328 001,12				
61	—	—	576 453,66	1 327 987,41				
62	—	—	576 435,76	1 327 973,40				
63	—	—	576 420,62	1 327 977,95				
н37У	—	—	576 400,63	1 328 004,12				
н36У	—	—	576 368,79	1 327 980,80				
н35У	—	—	576 350,81	1 328 006,05				Столб
64	—	—	576 341,19	1 327 998,76				кирпичная стойка
65	—	—	576 382,67	1 327 946,85				закрепление отсутствует
66	—	—	576 403,80	1 327 919,33				
67	—	—	576 392,09	1 327 912,47				
Вырез 1 из 1								
н1У	—	—	576 501,32	1 327 997,75	Метод спутниковых геодезических измерений (определений)	$\sqrt{(m0^2 + m1^2)} = \sqrt{(0,05^2 + 0,07^2)} = 0,09$	угол нежилого строения	
н2У	—	—	576 505,41	1 328 000,92				
н3У	—	—	576 501,94	1 328 005,40				

1	2	3	4	5	6	7	8
н4У	—	—	576 497,84	1 328 002,23	Метод спутниковых геодезических измерений (определений)	$\sqrt{(m0^2 + m1^2)} = \sqrt{(0,05^2 + 0,07^2)} = 0,09$	угол нежилого строения
н1У	—	—	576 501,32	1 327 997,75			

2. Сведения о частях границ уточняемого земельного участка с кадастровым номером 43:25:310147:82 :

Обозначение части границ		Горизонтальное проложение (S), м	Описание прохождения части границ	Сведения о согласовании местоположения границ (согласовано/спорное)
от т.	до т.			
1	2	3	4	5
67	68	34,50	—	согласовано
68	69	104,78		
69	70	28,49		
70	50	42,15		
50	н52У	18,28		
н52У	н51У	5,97		
н51У	н50У	5,12		
н50У	н49У	5,81		
н49У	55	50,81		
55	56	30,98		
56	57	10,38		
57	58	19,76		
58	59	5,43		
59	60	72,83		
60	61	17,65		
61	62	22,73		
62	63	15,81		
63	н37У	32,93		
н37У	н36У	39,47		
н36У	н35У	31,00		
н35У	64	12,07		
64	65	66,45		
65	66	34,70		
66	67	13,57		
Вырез 1 из 1				
н1У	н2У	5,17	—	согласовано

1	2	3	4	5
н2У	н3У	5,67	—	согласовано
н3У	н4У	5,18		
н4У	н1У	5,67		

3. Сведения о характеристиках уточняемого земельного участка с кадастровым номером 43:25:310147:82 :

№ п/п	Наименование характеристики	Значение характеристики
1	2	3
1.	Адрес земельного участка	Российская Федерация, Кировская область, р-н Орловский, г Орлов, ул Ленина, д 124 а
1.1.	Сведения о местоположении земельного участка (при отсутствии адреса) в структурированном в соответствии с федеральной информационной адресной системой виде	—
1.2.	Дополнительные сведения о местоположении земельного участка	—
2.	Площадь земельного участка ± величина погрешности определения (вычисления) площади ($P \pm \Delta P$), м ²	11 353 ± 34,00
3.	Формула, примененная для вычисления предельной погрешности определения площади земельного участка, с подставленными значениями и итоговые (вычисленные) значения	$3,5 * M_t * \sqrt{P} = 3,5 * 0,09 * \sqrt{11353} = 34$
4.	Площадь земельного участка согласно сведениям Единого государственного реестра недвижимости (Ркад), м ²	11 416,00
5.	Оценка расхождения Р и Ркад ($P - P_{кад}$), м ²	63
6.	Предельный минимальный и максимальный размеры земельного участка (Рмин и Рмакс), м ²	Рмин = — Рмакс = —
7.	Кадастровый или иной государственный учетный номер (инвентарный) здания, сооружения, объекта незавершенного строительства, расположенного на земельном участке	43:25:310147:49; 43:25:310147:52; 43:25:310147:53; 43:25:310147:54; 43:25:310147:56; 43:25:310147:68; 43:25:310147:74; 43:25:310147:75
8.	Вид (виды) разрешенного использования	здравоохранение
8.1.	Дополнительные сведения об использовании земельного участка	—
9.	Сведения о земельных участках (землях общего пользования, территории общего пользования), посредством которых обеспечивается доступ	—
10.	Иные сведения	—

4. Пояснения к сведениям об уточняемом земельном участке с кадастровым номером 43:25:310147:82 :

1.	—
----	---

Описание местоположения здания, сооружения, объекта незавершенного строительства на земельном участке

1. Сведения о характерных точках контура объекта недвижимости с кадастровым номером 43:25:310147:40 :

Система координат МСК-43 Зона № 1

Обозначение характерных точек границ	Содержатся в Едином государственном реестре недвижимости			Определены в ходе выполнения комплексных кадастровых работ			Метод определения координат	Формулы, примененные для расчета средней квадратической погрешности определения координат характерных точек (Mt), м, с подставленными в такие формулы значениями и итоговые (вычисленные) значения Mt, м
	координаты, м		Радиус, м	координаты, м		Радиус, м		
	X	Y	R	X	Y	R		
1	2	3	4	5	6	7	8	9
н17700	—	—	—	576 289,66	1 327 958,49	—	Метод спутниковых геодезических измерений (определений)	$\sqrt{(m0^2 + m1^2)} = \sqrt{(0,05^2 + 0,07^2)}$ $= 0,09$
н17710	—	—	—	576 281,11	1 327 952,06	—		
н17720	—	—	—	576 286,46	1 327 945,20	—		
н17730	—	—	—	576 289,07	1 327 941,85	—		
н17760	—	—	—	576 292,14	1 327 944,25	—		
н17770	—	—	—	576 292,88	1 327 943,30	—		
н17780	—	—	—	576 294,14	1 327 944,28	—		
н17790	—	—	—	576 293,41	1 327 945,23	—		
н17740	—	—	—	576 297,51	1 327 948,43	—		
н17750	—	—	—	576 289,66	1 327 958,49	—		
н17700	—	—	—	576 289,66	1 327 958,49	—		

2. Сведения о характеристиках объекта недвижимости с кадастровым номером 43:25:310147:40 :

№ п/п	Наименование характеристики	Значение характеристики
-------	-----------------------------	-------------------------

1	2	3
1.	Вид объекта недвижимости	Здание
2.	Ранее присвоенный государственный учетный номер (инвентарный) здания, сооружения, объекта незавершенного строительства	Инвентарный номер 798, Инвентарный номер 798/28
3.	Кадастровый номер земельного участка (земельных участков), в границах которого (которых) расположены здание, сооружение, объект незавершенного строительства	43:25:310147:12
4.	Уникальный учетный номер кадастрового квартала, в границах которого расположены здание, сооружение, объект незавершенного строительства	43:25:310147
5.	Адрес здания, сооружения, объекта незавершенного строительства	Российская Федерация, Кировская обл., Орловский м.р-н, Орловское г.п., г. Орлов, ул. Ленина, д. 130
5.1.	Сведения о местоположении здания, сооружения, объекта незавершенного строительства (при отсутствии адреса) в структурированном в соответствии с федеральной информационной адресной системой виде	—
5.2.	Дополнительные сведения о местоположении	—
6.	Иные сведения	—

3. Пояснения к сведениям об объекте недвижимости с кадастровым номером 43:25:310147:40 :

1. —

1. Сведения о характерных точках контура объекта недвижимости с кадастровым номером 43:25:310147:41 :

Система координат МСК-43 Зона № 1

Обозначение характерных точек границ	Содержатся в Едином государственном реестре недвижимости			Определены в ходе выполнения комплексных кадастровых работ			Метод определения координат	Формулы, примененные для расчета средней квадратической погрешности определения координат характерных точек (Mt), м, с подставленными в такие формулы значениями и итоговые (вычисленные) значения Mt, м
	координаты, м		Радиус, м	координаты, м		Радиус, м		
	X	Y	R	X	Y	R		
1	2	3	4	5	6	7	8	9
н17800	—	—	—	576 313,73	1 327 977,26	—	Метод спутниковых геодезических измерений (определений)	$\sqrt{(m0^2 + m1^2)} = \sqrt{(0,05^2 + 0,07^2)}$ $= 0,09$
н17810	—	—	—	576 305,18	1 327 970,66	—		

1	2	3	4	5	6	7	8	9
н17820	—	—	—	576 312,81	1 327 960,76	—	Метод спутниковых геодезических измерений (определений)	$\sqrt{(m0^2 + m1^2)} = \sqrt{(0,05^2 + 0,07^2)}$ $= 0,09$
н17840	—	—	—	576 319,70	1 327 966,08	—		
н17850	—	—	—	576 320,52	1 327 965,01	—		
н17860	—	—	—	576 324,84	1 327 968,34	—		
н17870	—	—	—	576 321,97	1 327 972,06	—		
н17830	—	—	—	576 319,32	1 327 970,01	—		
н17800	—	—	—	576 313,73	1 327 977,26	—		

2. Сведения о характеристиках объекта недвижимости с кадастровым номером 43:25:310147:41 :

№ п/п	Наименование характеристики	Значение характеристики
1	2	3
1.	Вид объекта недвижимости	Здание
2.	Ранее присвоенный государственный учетный номер (инвентарный) здания, сооружения, объекта незавершенного строительства	Инвентарный номер 796
3.	Кадастровый номер земельного участка (земельных участков), в границах которого (которых) расположены здание, сооружение, объект незавершенного строительства	43:25:310147:27
4.	Уникальный учетный номер кадастрового квартала, в границах которого расположены здание, сооружение, объект незавершенного строительства	43:25:310147
5.	Адрес здания, сооружения, объекта незавершенного строительства	Российская Федерация, Кировская обл., Орловский м.р-н, Орловское г.п., г. Орлов, ул. Ленина, д. 128
5.1.	Сведения о местоположении здания, сооружения, объекта незавершенного строительства (при отсутствии адреса) в структурированном в соответствии с федеральной информационной адресной системой виде	—
5.2.	Дополнительные сведения о местоположении	—
6.	Иные сведения	—

3. Пояснения к сведениям об объекте недвижимости с кадастровым номером 43:25:310147:41 :

1. —

1. Сведения о характерных точках контура объекта недвижимости с кадастровым номером 43:25:310147:42 :

Система координат МСК-43 Зона № 1

Обозначение характерных точек границ	Содержатся в Едином государственном реестре недвижимости			Определены в ходе выполнения комплексных кадастровых работ			Метод определения координат	Формулы, примененные для расчета средней квадратической погрешности определения координат характерных точек (Mt), м, с подставленными в такие формулы значениями и итоговые (вычисленные) значения Mt, м
	координаты, м		Радиус, м	координаты, м		Радиус, м		
	X	Y	R	X	Y	R		
1	2	3	4	5	6	7	8	9
н1788О	—	—	—	576 390,16	1 327 867,84	—	Метод спутниковых геодезических измерений (определений)	$\sqrt{(m0^2 + m1^2)} = \sqrt{(0,05^2 + 0,07^2)} = 0,09$
н1789О	—	—	—	576 397,42	1 327 873,49	—		
н1790О	—	—	—	576 391,83	1 327 880,67	—		
н1791О	—	—	—	576 389,23	1 327 884,01	—		
н1792О	—	—	—	576 381,97	1 327 878,36	—		
н1793О	—	—	—	576 384,57	1 327 875,02	—		
н1788О	—	—	—	576 390,16	1 327 867,84	—		

2. Сведения о характеристиках объекта недвижимости с кадастровым номером 43:25:310147:42 :

№ п/п	Наименование характеристики	Значение характеристики
1	2	3
1.	Вид объекта недвижимости	Здание
2.	Ранее присвоенный государственный учетный номер (инвентарный) здания, сооружения, объекта незавершенного строительства	Инвентарный номер 628/28

1	2	3
3.	Кадастровый номер земельного участка (земельных участков), в границах которого (которых) расположены здание, сооружение, объект незавершенного строительства	43:25:310147:4
4.	Уникальный учетный номер кадастрового квартала, в границах которого расположены здание, сооружение, объект незавершенного строительства	43:25:310147
5.	Адрес здания, сооружения, объекта незавершенного строительства	Российская Федерация, Кировская обл., Орловский м.р-н, Орловское г.п., г. Орлов, ул. Орловская, д. 145
5.1.	Сведения о местоположении здания, сооружения, объекта незавершенного строительства (при отсутствии адреса) в структурированном в соответствии с федеральной информационной адресной системой виде	—
5.2.	Дополнительные сведения о местоположении	—
6.	Иные сведения	—

3. Пояснения к сведениям об объекте недвижимости с кадастровым номером 43:25:310147:42 :

1.	—
----	---

1. Сведения о характерных точках контура объекта недвижимости с кадастровым номером 43:25:310147:43 :

Система координат МСК-43 Зона № 1

Обозначение характерных точек границ	Содержатся в Едином государственном реестре недвижимости			Определены в ходе выполнения комплексных кадастровых работ			Метод определения координат	Формулы, примененные для расчета средней квадратической погрешности определения координат характерных точек (Mt), м, с подставленными в такие формулы значениями и итоговые (вычисленные) значения Mt, м
	координаты, м		Радиус, м	координаты, м		Радиус, м		
	X	Y	R	X	Y	R		
1	2	3	4	5	6	7	8	9
н17940	—	—	—	576 264,14	1 327 893,50	—	Метод спутниковых геодезических измерений (определений)	$\sqrt{(m0^2 + m1^2)} = \sqrt{(0,05^2 + 0,07^2)}$ $= 0,09$
н17950	—	—	—	576 268,11	1 327 887,95	—		
н17960	—	—	—	576 272,72	1 327 891,25	—		
н17970	—	—	—	576 272,59	1 327 891,43	—		

1	2	3	4	5	6	7	8	9
н17980	—	—	—	576 274,62	1 327 892,88	—	Метод спутниковых геодезических измерений (определений)	$\sqrt{(m_0^2 + m_1^2)} = \sqrt{(0,05^2 + 0,07^2)}$ $= 0,09$
н17990	—	—	—	576 273,10	1 327 894,99	—		
н18000	—	—	—	576 276,93	1 327 897,74	—		
н18010	—	—	—	576 274,60	1 327 900,99	—		
н17940	—	—	—	576 264,14	1 327 893,50	—		

2. Сведения о характеристиках объекта недвижимости с кадастровым номером 43:25:310147:43 :

№ п/п	Наименование характеристики	Значение характеристики
1	2	3
1.	Вид объекта недвижимости	Здание
2.	Ранее присвоенный государственный учетный номер (инвентарный) здания, сооружения, объекта незавершенного строительства	Инвентарный номер 314, Инвентарный номер 314/28, Кадастровый номер 43:25:310147:25:314/28/А,А1
3.	Кадастровый номер земельного участка (земельных участков), в границах которого (которых) расположены здание, сооружение, объект незавершенного строительства	43:25:310147:25
4.	Уникальный учетный номер кадастрового квартала, в границах которого расположены здание, сооружение, объект незавершенного строительства	43:25:310147
5.	Адрес здания, сооружения, объекта незавершенного строительства	Российская Федерация, Кировская обл., Орловский м.р-н, Орловское г.п., г. Орлов, ул. Горького, д. 10
5.1.	Сведения о местоположении здания, сооружения, объекта незавершенного строительства (при отсутствии адреса) в структурированном в соответствии с федеральной информационной адресной системой виде	—
5.2.	Дополнительные сведения о местоположении	—
6.	Иные сведения	—

3. Пояснения к сведениям об объекте недвижимости с кадастровым номером 43:25:310147:43 :

1.	—
----	---

1. Сведения о характерных точках контура объекта недвижимости с кадастровым номером 43:25:310147:44 :

Система координат		МСК-43					Зона №		1
Обозначение характерных точек границ	Содержатся в Едином государственном реестре недвижимости			Определены в ходе выполнения комплексных кадастровых работ			Метод определения координат	Формулы, примененные для расчета средней квадратической погрешности определения координат характерных точек (Mt), м, с подставленными в такие формулы значениями и итоговые (вычисленные) значения Mt, м	
	координаты, м		Радиус, м	координаты, м		Радиус, м			
	X	Y	R	X	Y	R			
1	2	3	4	5	6	7	8	9	
н1802О	—	—	—	576 277,36	1 327 875,39	—	Метод спутниковых геодезических измерений (определений)	$\sqrt{(m0^2 + m1^2)} = \sqrt{(0,05^2 + 0,07^2)} = 0,09$	
н1803О	—	—	—	576 280,42	1 327 870,52	—			
н1804О	—	—	—	576 284,73	1 327 873,23	—			
н1805О	—	—	—	576 284,60	1 327 873,44	—			
н1806О	—	—	—	576 287,68	1 327 875,38	—			
н1807О	—	—	—	576 284,75	1 327 880,04	—			
н1802О	—	—	—	576 277,36	1 327 875,39	—			

2. Сведения о характеристиках объекта недвижимости с кадастровым номером 43:25:310147:44 :

№ п/п	Наименование характеристики	Значение характеристики
1	2	3
1.	Вид объекта недвижимости	Здание
2.	Ранее присвоенный государственный учетный номер (инвентарный) здания, сооружения, объекта незавершенного строительства	Инвентарный номер 316, Инвентарный номер 316/28, Кадастровый номер 43:25:310147:24:316/28/А, А1
3.	Кадастровый номер земельного участка (земельных участков), в границах которого (которых) расположены здание, сооружение, объект незавершенного строительства	43:25:310147:24

1	2	3
4.	Уникальный учетный номер кадастрового квартала, в границах которого расположены здание, сооружение, объект незавершенного строительства	43:25:310147
5.	Адрес здания, сооружения, объекта незавершенного строительства	Российская Федерация, Кировская обл., Орловский м.р-н, Орловское г.п., г. Орлов, ул. Горького, д. 12
5.1.	Сведения о местоположении здания, сооружения, объекта незавершенного строительства (при отсутствии адреса) в структурированном в соответствии с федеральной информационной адресной системой виде	—
5.2.	Дополнительные сведения о местоположении	—
6.	Иные сведения	—

3. Пояснения к сведениям об объекте недвижимости с кадастровым номером 43:25:310147:44 :

1.	—
----	---

1. Сведения о характерных точках контура объекта недвижимости с кадастровым номером 43:25:310147:45 :

Система координат	<u>МСК-43</u>	Зона №	<u>1</u>
-------------------	---------------	--------	----------

Обозначение характерных точек границ	Содержатся в Едином государственном реестре недвижимости			Определены в ходе выполнения комплексных кадастровых работ			Метод определения координат	Формулы, примененные для расчета средней квадратической погрешности определения координат характерных точек (Mt), м, с подставленными в такие формулы значениями и итоговые (вычисленные) значения Mt, м
	координаты, м		Радиус, м	координаты, м		Радиус, м		
	X	Y	R	X	Y	R		
1	2	3	4	5	6	7	8	9
н18080	—	—	—	576 347,54	1 327 834,11	—	Метод спутниковых геодезических измерений (определений)	$\sqrt{(m0^2 + m1^2)} = \sqrt{(0,05^2 + 0,07^2)}$ $= 0,09$
н18090	—	—	—	576 355,99	1 327 840,83	—		
н18100	—	—	—	576 351,51	1 327 846,47	—		
н18110	—	—	—	576 351,37	1 327 846,36	—		
н18120	—	—	—	576 348,88	1 327 849,49	—		
н18130	—	—	—	576 343,48	1 327 845,20	—		

1	2	3	4	5	6	7	8	9
н18140	—	—	—	576 345,97	1 327 842,07	—	Метод спутниковых геодезических измерений (определений)	$\sqrt{(m0^2 + m1^2)} = \sqrt{(0,05^2 + 0,07^2)} = 0,09$
н18150	—	—	576 343,06	1 327 839,75	—			
н18080	—	—	—	576 347,54	1 327 834,11	—		

2. Сведения о характеристиках объекта недвижимости с кадастровым номером 43:25:310147:45 :

№ п/п	Наименование характеристики	Значение характеристики
1	2	3
1.	Вид объекта недвижимости	Здание
2.	Ранее присвоенный государственный учетный номер (инвентарный) здания, сооружения, объекта незавершенного строительства	Инвентарный номер 631, Инвентарный номер 631/28
3.	Кадастровый номер земельного участка (земельных участков), в границах которого (которых) расположены здание, сооружение, объект незавершенного строительства	43:25:310147:6
4.	Уникальный учетный номер кадастрового квартала, в границах которого расположены здание, сооружение, объект незавершенного строительства	43:25:310147
5.	Адрес здания, сооружения, объекта незавершенного строительства	Российская Федерация, Кировская обл., Орловский м.р-н, Орловское г.п., г. Орлов, ул. Орловская, д. 149
5.1.	Сведения о местоположении здания, сооружения, объекта незавершенного строительства (при отсутствии адреса) в структурированном в соответствии с федеральной информационной адресной системой виде	—
5.2.	Дополнительные сведения о местоположении	—
6.	Иные сведения	—

3. Пояснения к сведениям об объекте недвижимости с кадастровым номером 43:25:310147:45 :

1.	—
----	---

1. Сведения о характерных точках контура объекта недвижимости с кадастровым номером 43:25:310147:46 :

Система координат <u>МСК-43</u>							Зона № <u>1</u>	
Обозначение характерных точек границ	Содержатся в Едином государственном реестре недвижимости			Определены в ходе выполнения комплексных кадастровых работ			Метод определения координат	Формулы, примененные для расчета средней квадратической погрешности определения координат характерных точек (Mt), м, с подставленными в такие формулы значениями и итоговые (вычисленные) значения Mt, м
	координаты, м		Радиус, м	координаты, м		Радиус, м		
	X	Y	R	X	Y	R		
1	2	3	4	5	6	7	8	9
н18160	—	—	—	576 368,57	1 327 850,78	—	Метод спутниковых геодезических измерений (определений)	$\sqrt{(m_0^2 + m_1^2)} = \sqrt{(0,05^2 + 0,07^2)}$ $= 0,09$
н18170	—	—	—	576 373,21	1 327 854,58	—		
н18180	—	—	—	576 369,48	1 327 859,15	—		
н18190	—	—	—	576 374,24	1 327 863,04	—		
н18200	—	—	—	576 370,45	1 327 867,68	—		
н18210	—	—	—	576 365,69	1 327 863,79	—		
н18220	—	—	—	576 361,20	1 327 859,80	—		
н18160	—	—	—	576 368,57	1 327 850,78	—		

2. Сведения о характеристиках объекта недвижимости с кадастровым номером 43:25:310147:46 :

№ п/п	Наименование характеристики	Значение характеристики
1	2	3
1.	Вид объекта недвижимости	Здание
2.	Ранее присвоенный государственный учетный номер (инвентарный) здания, сооружения, объекта незавершенного строительства	Инвентарный номер 627, Инвентарный номер 627/28, Кадастровый номер 43:25:310147:21:627/28/А
3.	Кадастровый номер земельного участка (земельных участков), в границах которого (которых) расположены здание, сооружение, объект незавершенного строительства	43:25:310147:21

1	2	3
4.	Уникальный учетный номер кадастрового квартала, в границах которого расположены здание, сооружение, объект незавершенного строительства	43:25:310147
5.	Адрес здания, сооружения, объекта незавершенного строительства	Российская Федерация, Кировская обл., Орловский м.р-н, Орловское г.п., г. Орлов, ул. Орловская, д. 147
5.1.	Сведения о местоположении здания, сооружения, объекта незавершенного строительства (при отсутствии адреса) в структурированном в соответствии с федеральной информационной адресной системой виде	—
5.2.	Дополнительные сведения о местоположении	—
6.	Иные сведения	—

3. Пояснения к сведениям об объекте недвижимости с кадастровым номером 43:25:310147:46 :

1.	—
----	---

1. Сведения о характерных точках контура объекта недвижимости с кадастровым номером 43:25:310147:47 :

Система координат МСК-43 Зона № 1

Обозначение характерных точек границ	Содержатся в Едином государственном реестре недвижимости			Определены в ходе выполнения комплексных кадастровых работ			Метод определения координат	Формулы, примененные для расчета средней квадратической погрешности определения координат характерных точек (Mt), м, с подставленными в такие формулы значениями и итоговые (вычисленные) значения Mt, м
	координаты, м		Радиус, м	координаты, м		Радиус, м		
	X	Y	R	X	Y	R		
1	2	3	4	5	6	7	8	9
н18230	—	—	—	576 317,97	1 327 819,09	—	Метод спутниковых геодезических измерений (определений)	$\sqrt{(m0^2 + m1^2)} = \sqrt{(0,05^2 + 0,07^2)}$ $= 0,09$
н18240	—	—	—	576 321,93	1 327 813,94	—		
н18250	—	—	—	576 332,52	1 327 822,10	—		
н18260	—	—	—	576 328,55	1 327 827,25	—		
н18230	—	—	—	576 317,97	1 327 819,09	—		

2. Сведения о характеристиках объекта недвижимости с кадастровым номером 43:25:310147:47 :

№ п/п	Наименование характеристики	Значение характеристики
1	2	3
1.	Вид объекта недвижимости	Здание
2.	Ранее присвоенный государственный учетный номер (инвентарный) здания, сооружения, объекта незавершенного строительства	Инвентарный номер 633, Инвентарный номер 633/28
3.	Кадастровый номер земельного участка (земельных участков), в границах которого (которых) расположены здание, сооружение, объект незавершенного строительства	43:25:310147:7
4.	Уникальный учетный номер кадастрового квартала, в границах которого расположены здание, сооружение, объект незавершенного строительства	43:25:310147
5.	Адрес здания, сооружения, объекта незавершенного строительства	Российская Федерация, Кировская обл., Орловский м.р-н, Орловское г.п., г. Орлов, ул. Орловская, д. 151
5.1.	Сведения о местоположении здания, сооружения, объекта незавершенного строительства (при отсутствии адреса) в структурированном в соответствии с федеральной информационной адресной системой виде	—
5.2.	Дополнительные сведения о местоположении	—
6.	Иные сведения	—

3. Пояснения к сведениям об объекте недвижимости с кадастровым номером 43:25:310147:47 :

1.	—
----	---

1. Сведения о характерных точках контура объекта недвижимости с кадастровым номером 43:25:310147:48 :

Система координат		МСК-43					Зона №		1
Обозначение характерных точек границ	Содержатся в Едином государственном реестре недвижимости			Определены в ходе выполнения комплексных кадастровых работ			Метод определения координат	Формулы, примененные для расчета средней квадратической погрешности определения координат характерных точек (Mt), м, с подставленными в такие формулы значениями и итоговые (вычисленные) значения Mt, м	
	координаты, м		Радиус, м	координаты, м		Радиус, м			
	X	Y	R	X	Y	R			
1	2	3	4	5	6	7	8	9	
н18270	—	—	—	576 299,79	1 327 844,57	—	Метод спутниковых геодезических измерений (определений)	$\sqrt{(m0^2 + m1^2)} = \sqrt{(0,05^2 + 0,07^2)} = 0,09$	

1	2	3	4	5	6	7	8	9
н18280	—	—	—	576 302,96	1 327 840,20	—	Метод спутниковых геодезических измерений (определений)	$\sqrt{(m0^2 + m1^2)} = \sqrt{(0,05^2 + 0,07^2)} = 0,09$
н18290	—	—	576 310,74	1 327 845,82	—			
н18300	—	—	—	576 307,57	1 327 850,20	—		
н18270	—	—	—	576 299,79	1 327 844,57	—		

2. Сведения о характеристиках объекта недвижимости с кадастровым номером 43:25:310147:48 :

№ п/п	Наименование характеристики	Значение характеристики
1	2	3
1.	Вид объекта недвижимости	Здание
2.	Ранее присвоенный государственный учетный номер (инвентарный) здания, сооружения, объекта незавершенного строительства	Инвентарный номер 318/28
3.	Кадастровый номер земельного участка (земельных участков), в границах которого (которых) расположены здание, сооружение, объект незавершенного строительства	43:25:310147:23
4.	Уникальный учетный номер кадастрового квартала, в границах которого расположены здание, сооружение, объект незавершенного строительства	43:25:310147
5.	Адрес здания, сооружения, объекта незавершенного строительства	Российская Федерация, Кировская обл., Орловский м.р-н, Орловское г.п., г. Орлов, ул. Горького, д. 14
5.1.	Сведения о местоположении здания, сооружения, объекта незавершенного строительства (при отсутствии адреса) в структурированном в соответствии с федеральной информационной адресной системой виде	—
5.2.	Дополнительные сведения о местоположении	—
6.	Иные сведения	—

3. Пояснения к сведениям об объекте недвижимости с кадастровым номером 43:25:310147:48 :

1.	—
----	---

1. Сведения о характерных точках контура объекта недвижимости с кадастровым номером 43:25:310147:49 :

Система координат МСК-43 Зона № 1

Обозначение характерных точек границ	Содержатся в Едином государственном реестре недвижимости			Определены в ходе выполнения комплексных кадастровых работ			Метод определения координат	Формулы, примененные для расчета средней квадратической погрешности определения координат характерных точек (Mt), м, с подставленными в такие формулы значениями и итоговые (вычисленные) значения Mt, м
	координаты, м		Радиус, м	координаты, м		Радиус, м		
	X	Y	R	X	Y	R		
1	2	3	4	5	6	7	8	9

43:25:310147:49(1)

н18310	—	—	—	576 465,25	1 328 051,16	—	Метод спутниковых геодезических измерений (определений)	$\sqrt{(m_0^2 + m_1^2)} = \sqrt{(0,05^2 + 0,07^2)}$ = 0,09
н18320	—	—	—	576 450,95	1 328 040,72	—		
н18330	—	—	—	576 474,19	1 328 008,90	—		
н18340	—	—	—	576 488,48	1 328 019,34	—		
н18350	—	—	—	576 483,00	1 328 026,85	—		
н18360	—	—	—	576 479,00	1 328 023,93	—		
н18370	—	—	—	576 466,65	1 328 040,85	—		
н18380	—	—	—	576 470,64	1 328 043,77	—		
н18310	—	—	—	576 465,25	1 328 051,16	—		

43:25:310147:49(2)

н18310	—	—	—	576 465,25	1 328 051,16	—	Метод спутниковых геодезических измерений (определений)	$\sqrt{(m_0^2 + m_1^2)} = \sqrt{(0,05^2 + 0,07^2)}$ = 0,09
н18320	—	—	—	576 450,95	1 328 040,72	—		
н18330	—	—	—	576 474,19	1 328 008,90	—		

1	2	3	4	5	6	7	8	9
н18340	—	—	—	576 488,48	1 328 019,34	—	Метод спутниковых геодезических измерений (определений)	$\sqrt{(m0^2 + m1^2)} = \sqrt{(0,05^2 + 0,07^2)} = 0,09$
н18350	—	—	—	576 483,00	1 328 026,85	—		
н18360	—	—	—	576 479,00	1 328 023,93	—		
н18370	—	—	—	576 466,65	1 328 040,85	—		
н18380	—	—	—	576 470,64	1 328 043,77	—		
н18310	—	—	—	576 465,25	1 328 051,16	—		

2. Сведения о характеристиках объекта недвижимости с кадастровым номером 43:25:310147:49 :

№ п/п	Наименование характеристики	Значение характеристики
1	2	3
1.	Вид объекта недвижимости	Здание
2.	Ранее присвоенный государственный учетный номер (инвентарный) здания, сооружения, объекта незавершенного строительства	Инвентарный номер 2321, Инвентарный номер 2321/28, Кадастровый номер 43:25:310147:70
3.	Кадастровый номер земельного участка (земельных участков), в границах которого (которых) расположены здание, сооружение, объект незавершенного строительства	43:25:310147:82
4.	Уникальный учетный номер кадастрового квартала, в границах которого расположены здание, сооружение, объект незавершенного строительства	43:25:310147
5.	Адрес здания, сооружения, объекта незавершенного строительства	Российская Федерация, Кировская обл., Орловский м.р-н, Орловское г.п., г. Орлов, ул. Ленина, д. 124а
5.1.	Сведения о местоположении здания, сооружения, объекта незавершенного строительства (при отсутствии адреса) в структурированном в соответствии с федеральной информационной адресной системой виде	—
5.2.	Дополнительные сведения о местоположении	—
6.	Иные сведения	—

3. Пояснения к сведениям об объекте недвижимости с кадастровым номером 43:25:310147:49 :

1.	—
----	---

1. Сведения о характерных точках контура объекта недвижимости с кадастровым номером 43:25:310147:54 :

Система координат МСК-43 Зона № 1

Обозначение характерных точек границ	Содержатся в Едином государственном реестре недвижимости			Определены в ходе выполнения комплексных кадастровых работ			Метод определения координат	Формулы, примененные для расчета средней квадратической погрешности определения координат характерных точек (Mt), м, с подставленными в такие формулы значениями и итоговые (вычисленные) значения Mt, м
	координаты, м		Радиус, м	координаты, м		Радиус, м		
	X	Y	R	X	Y	R		
1	2	3	4	5	6	7	8	9

43:25:310147:54(1)

н18390	—	—	—	576 427,00	1 327 906,30	—	Метод спутниковых геодезических измерений (определений)	$\sqrt{(m0^2 + m1^2)} = \sqrt{(0,05^2 + 0,07^2)}$ $= 0,09$
н18400	—	—	—	576 448,88	1 327 922,87	—		
н18410	—	—	—	576 440,52	1 327 933,92	—		
н18420	—	—	—	576 418,64	1 327 917,34	—		
н18390	—	—	—	576 427,00	1 327 906,30	—		

43:25:310147:54(2)

н18390	—	—	—	576 427,00	1 327 906,30	—	Метод спутниковых геодезических измерений (определений)	$\sqrt{(m0^2 + m1^2)} = \sqrt{(0,05^2 + 0,07^2)}$ $= 0,09$
н18400	—	—	—	576 448,88	1 327 922,87	—		
н18410	—	—	—	576 440,52	1 327 933,92	—		
н18420	—	—	—	576 418,64	1 327 917,34	—		
н18390	—	—	—	576 427,00	1 327 906,30	—		

2. Сведения о характеристиках объекта недвижимости с кадастровым номером 43:25:310147:54 :

№ п/п	Наименование характеристики	Значение характеристики
1	2	3
1.	Вид объекта недвижимости	Здание

1	2	3
2.	Ранее присвоенный государственный учетный номер (инвентарный) здания, сооружения, объекта незавершенного строительства	Инвентарный номер 2321, Инвентарный номер 2321/28, Кадастровый номер 43:25:310147:0002:2321/28/E
3.	Кадастровый номер земельного участка (земельных участков), в границах которого (которых) расположены здание, сооружение, объект незавершенного строительства	43:25:310147:82
4.	Уникальный учетный номер кадастрового квартала, в границах которого расположены здание, сооружение, объект незавершенного строительства	43:25:310147
5.	Адрес здания, сооружения, объекта незавершенного строительства	Российская Федерация, Кировская обл., Орловский м.р-н, Орловское г.п., г. Орлов, ул. Ленина, д. 124а
5.1.	Сведения о местоположении здания, сооружения, объекта незавершенного строительства (при отсутствии адреса) в структурированном в соответствии с федеральной информационной адресной системой виде	—
5.2.	Дополнительные сведения о местоположении	—
6.	Иные сведения	—

3. Пояснения к сведениям об объекте недвижимости с кадастровым номером 43:25:310147:54 :

1.	—
----	---

1. Сведения о характерных точках контура объекта недвижимости с кадастровым номером 43:25:310147:55 :

Система координат МСК-43 Зона № 1

Обозначение характерных точек границ	Содержатся в Едином государственном реестре недвижимости			Определены в ходе выполнения комплексных кадастровых работ			Метод определения координат	Формулы, примененные для расчета средней квадратической погрешности определения координат характерных точек (Mt), м, с подставленными в такие формулы значениями и итоговые (вычисленные) значения Mt, м
	координаты, м		Радиус, м	координаты, м		Радиус, м		
	X	Y	R	X	Y	R		
1	2	3	4	5	6	7	8	9

43:25:310147:55(1)

н19670	—	—	—	576 392,59	1 328 031,28	—	Метод спутниковых геодезических измерений (определений)	$\sqrt{(m0^2 + m1^2)} = \sqrt{(0,05^2 + 0,07^2)}$ $= 0,09$
н19680	—	—	—	576 435,28	1 327 975,80	—		

1	2	3	4	5	6	7	8	9
н19690	—	—	—	576 452,71	1 327 989,22	—	Метод спутниковых геодезических измерений (определений)	$\sqrt{(m0^2 + m1^2)} = \sqrt{(0,05^2 + 0,07^2)}$ $= 0,09$
н19700	—	—	—	576 444,91	1 327 999,36	—		
н19710	—	—	—	576 437,65	1 327 993,78	—		
н19720	—	—	—	576 410,70	1 328 028,81	—		
н19750	—	—	—	576 414,70	1 328 031,89	—		
н19760	—	—	—	576 416,93	1 328 029,00	—		
н19770	—	—	—	576 420,18	1 328 031,50	—		
н19730	—	—	—	576 417,95	1 328 034,39	—		
н19740	—	—	—	576 410,08	1 328 044,62	—		
н19670	—	—	—	576 392,59	1 328 031,28	—		
43:25:310147:55(2)								
н19670	—	—	—	576 392,59	1 328 031,28	—	Метод спутниковых геодезических измерений (определений)	$\sqrt{(m0^2 + m1^2)} = \sqrt{(0,05^2 + 0,07^2)}$ $= 0,09$
н19680	—	—	—	576 435,28	1 327 975,80	—		
н19690	—	—	—	576 452,71	1 327 989,22	—		
н19700	—	—	—	576 444,91	1 327 999,36	—		
н19710	—	—	—	576 437,65	1 327 993,78	—		
н19720	—	—	—	576 410,70	1 328 028,81	—		
н19730	—	—	—	576 417,95	1 328 034,39	—		

1	2	3	4	5	6	7	8	9
н19740	—	—	—	576 410,08	1 328 044,62	—	Метод спутниковых геодезических измерений (определений)	$\sqrt{(m0^2 + m1^2)} = \sqrt{(0,05^2 + 0,07^2)} = 0,09$
н19670	—	—	—	576 392,59	1 328 031,28	—		

2. Сведения о характеристиках объекта недвижимости с кадастровым номером 43:25:310147:55 :

№ п/п	Наименование характеристики	Значение характеристики
1	2	3
1.	Вид объекта недвижимости	Здание
2.	Ранее присвоенный государственный учетный номер (инвентарный) здания, сооружения, объекта незавершенного строительства	Инвентарный номер 2321, Инвентарный номер 43:25:310147:0002:2321/28/В
3.	Кадастровый номер земельного участка (земельных участков), в границах которого (которых) расположены здание, сооружение, объект незавершенного строительства	43:25:310147:80
4.	Уникальный учетный номер кадастрового квартала, в границах которого расположены здание, сооружение, объект незавершенного строительства	43:25:310147
5.	Адрес здания, сооружения, объекта незавершенного строительства	612270, Российская Федерация, Кировская область, Орловский район, Орлов город, Ленина улица, дом 124а
5.1.	Сведения о местоположении здания, сооружения, объекта незавершенного строительства (при отсутствии адреса) в структурированном в соответствии с федеральной информационной адресной системой виде	—
5.2.	Дополнительные сведения о местоположении	—
6.	Иные сведения	—

3. Пояснения к сведениям об объекте недвижимости с кадастровым номером 43:25:310147:55 :

1.	—
----	---

1. Сведения о характерных точках контура объекта недвижимости с кадастровым номером 43:25:310147:56 :

Система координат МСК-43 Зона № 1

Обозначение характерных точек границ	Содержатся в Едином государственном реестре недвижимости			Определены в ходе выполнения комплексных кадастровых работ			Метод определения координат	Формулы, примененные для расчета средней квадратической погрешности определения координат характерных точек (Mt), м, с подставленными в такие формулы значениями и итоговые (вычисленные) значения Mt, м
	координаты, м		Радиус, м	координаты, м		Радиус, м		
	X	Y	R	X	Y	R		
1	2	3	4	5	6	7	8	9

43:25:310147:56(1)

н18550	—	—	—	576 309,27	1 327 919,82	—	Метод спутниковых геодезических измерений (определений)	$\sqrt{(m0^2 + m1^2)} = \sqrt{(0,05^2 + 0,07^2)}$ $= 0,09$
н18560	—	—	—	576 311,98	1 327 916,36	—		
н18570	—	—	—	576 310,80	1 327 915,43	—		
н18580	—	—	—	576 314,38	1 327 910,87	—		
н18590	—	—	—	576 315,56	1 327 911,79	—		
н18600	—	—	—	576 320,69	1 327 905,25	—		
н18610	—	—	—	576 319,90	1 327 904,62	—		
н18620	—	—	—	576 320,69	1 327 903,62	—		
н18630	—	—	—	576 321,48	1 327 904,24	—		
н18640	—	—	—	576 326,05	1 327 898,41	—		
н18650	—	—	—	576 325,25	1 327 897,79	—		
н18660	—	—	—	576 326,04	1 327 896,78	—		

1	2	3	4	5	6	7	8	9
н18670	—	—	—	576 326,84	1 327 897,41	—	Метод спутниковых геодезических измерений (определений)	$\sqrt{(m_0^2 + m_1^2)} = \sqrt{(0,05^2 + 0,07^2)}$ $= 0,09$
н18680	—	—	—	576 327,39	1 327 896,70	—		
н18690	—	—	—	576 326,60	1 327 896,08	—		
н18700	—	—	—	576 327,39	1 327 895,07	—		
н18710	—	—	—	576 328,18	1 327 895,69	—		
н18720	—	—	—	576 331,48	1 327 891,49	—		
н18730	—	—	—	576 330,69	1 327 890,86	—		
н18740	—	—	—	576 332,26	1 327 888,85	—		
н18750	—	—	—	576 333,06	1 327 889,47	—		
н18760	—	—	—	576 336,51	1 327 885,07	—		
н18770	—	—	—	576 336,69	1 327 885,20	—		
н18780	—	—	—	576 337,23	1 327 884,51	—		
н18790	—	—	—	576 339,39	1 327 886,21	—		
н18800	—	—	—	576 340,89	1 327 884,29	—		
н18810	—	—	—	576 342,05	1 327 882,82	—		
н18820	—	—	—	576 345,52	1 327 885,54	—		
н18830	—	—	—	576 344,36	1 327 887,01	—		

1	2	3	4	5	6	7	8	9
н18840	—	—	—	576 343,26	1 327 888,42	—	Метод спутниковых геодезических измерений (определений)	$\sqrt{(m_0^2 + m_1^2)} = \sqrt{(0,05^2 + 0,07^2)}$ $= 0,09$
н18850	—	—	—	576 347,51	1 327 891,75	—		
н18860	—	—	—	576 346,57	1 327 892,95	—		
н18870	—	—	—	576 354,63	1 327 899,27	—		
н18880	—	—	—	576 355,41	1 327 898,28	—		
н18890	—	—	—	576 357,18	1 327 899,66	—		
н18900	—	—	—	576 356,40	1 327 900,66	—		
н18910	—	—	—	576 356,79	1 327 900,96	—		
н18920	—	—	—	576 354,71	1 327 903,61	—		
н18930	—	—	—	576 357,29	1 327 905,64	—		
н18940	—	—	—	576 355,09	1 327 908,45	—		
н18950	—	—	—	576 352,50	1 327 906,42	—		
н18960	—	—	—	576 351,91	1 327 907,18	—		
н18970	—	—	—	576 352,71	1 327 907,80	—		
н18980	—	—	—	576 351,92	1 327 908,81	—		
н18990	—	—	—	576 351,12	1 327 908,18	—		
н19000	—	—	—	576 342,95	1 327 918,61	—		

1	2	3	4	5	6	7	8	9
н19010	—	—	—	576 343,74	1 327 919,23	—	Метод спутниковых геодезических измерений (определений)	$\sqrt{(m_0^2 + m_1^2)} = \sqrt{(0,05^2 + 0,07^2)}$ $= 0,09$
н19020	—	—	—	576 342,95	1 327 920,24	—		
н19030	—	—	—	576 342,16	1 327 919,62	—		
н19040	—	—	—	576 340,08	1 327 922,27	—		
н19050	—	—	—	576 342,36	1 327 924,06	—		
н19060	—	—	—	576 342,98	1 327 923,27	—		
н19070	—	—	—	576 343,99	1 327 924,06	—		
н19080	—	—	—	576 343,37	1 327 924,85	—		
н19090	—	—	—	576 347,52	1 327 928,10	—		
н19100	—	—	—	576 349,70	1 327 925,32	—		
н19110	—	—	—	576 351,63	1 327 926,83	—		
н19120	—	—	—	576 349,44	1 327 929,61	—		
н19130	—	—	—	576 351,21	1 327 931,00	—		
н19140	—	—	—	576 351,84	1 327 930,21	—		
н19150	—	—	—	576 352,84	1 327 931,00	—		
н19160	—	—	—	576 352,22	1 327 931,79	—		
н19170	—	—	—	576 355,58	1 327 934,43	—		

1	2	3	4	5	6	7	8	9
н19180	—	—	—	576 357,52	1 327 931,95	—	Метод спутниковых геодезических измерений (определений)	$\sqrt{(m_0^2 + m_1^2)} = \sqrt{(0,05^2 + 0,07^2)}$ $= 0,09$
н19190	—	—	—	576 360,38	1 327 934,20	—		
н19200	—	—	—	576 358,45	1 327 936,67	—		
н19210	—	—	—	576 359,15	1 327 937,23	—		
н19220	—	—	—	576 359,78	1 327 936,43	—		
н19230	—	—	—	576 360,78	1 327 937,22	—		
н19240	—	—	—	576 360,16	1 327 938,02	—		
н19250	—	—	—	576 368,44	1 327 944,51	—		
н19260	—	—	—	576 365,81	1 327 947,87	—		
н19270	—	—	—	576 367,14	1 327 948,92	—		
н19280	—	—	—	576 363,56	1 327 953,48	—		
н19290	—	—	—	576 363,01	1 327 953,05	—		
н19300	—	—	—	576 362,00	1 327 954,35	—		
н19310	—	—	—	576 361,21	1 327 953,73	—		
н19320	—	—	—	576 357,90	1 327 957,95	—		
н19330	—	—	—	576 347,83	1 327 950,05	—		
н19340	—	—	—	576 345,44	1 327 953,10	—		

1	2	3	4	5	6	7	8	9
н19350	—	—	—	576 337,04	1 327 946,51	—	Метод спутниковых геодезических измерений (определений)	$\sqrt{(m_0^2 + m_1^2)} = \sqrt{(0,05^2 + 0,07^2)}$ $= 0,09$
н19360	—	—	—	576 339,42	1 327 943,46	—		
н19370	—	—	—	576 338,01	1 327 942,35	—		
н19380	—	—	—	576 337,38	1 327 943,15	—		
н19390	—	—	—	576 336,38	1 327 942,36	—		
н19400	—	—	—	576 337,00	1 327 941,56	—		
н19410	—	—	—	576 324,96	1 327 932,12	—		
н19420	—	—	—	576 324,34	1 327 932,92	—		
н19430	—	—	—	576 323,33	1 327 932,13	—		
н19440	—	—	—	576 323,95	1 327 931,33	—		
н19450	—	—	—	576 316,52	1 327 925,50	—		
н19460	—	—	—	576 315,89	1 327 926,30	—		
н19470	—	—	—	576 314,89	1 327 925,51	—		
н19480	—	—	—	576 315,51	1 327 924,71	—		
н18550	—	—	—	576 309,27	1 327 919,82	—		
43:25:310147:56(2)								
н19490	—	—	—	576 349,90	1 327 914,02	—	Метод спутниковых геодезических измерений (определений)	$\sqrt{(m_0^2 + m_1^2)} = \sqrt{(0,05^2 + 0,07^2)}$ $= 0,09$
н19500	—	—	—	576 350,81	1 327 912,87	—		

1	2	3	4	5	6	7	8	9
н1951О	—	—	—	576 351,70	1 327 913,57	—	Метод спутниковых геодезических измерений (определений)	$\sqrt{(m_0^2 + m_1^2)} = \sqrt{(0,05^2 + 0,07^2)}$ $= 0,09$
н1952О	—	—	576 350,80	1 327 914,72	—			
н1949О	—	—	—	576 349,90	1 327 914,02	—		
43:25:310147:56(3)								
н1855О	—	—	—	576 309,27	1 327 919,82	—	Метод спутниковых геодезических измерений (определений)	$\sqrt{(m_0^2 + m_1^2)} = \sqrt{(0,05^2 + 0,07^2)}$ $= 0,09$
н1856О	—	—	—	576 311,98	1 327 916,36	—		
н1857О	—	—	—	576 310,80	1 327 915,43	—		
н1858О	—	—	—	576 314,38	1 327 910,87	—		
н1859О	—	—	—	576 315,56	1 327 911,79	—		
н1860О	—	—	—	576 320,69	1 327 905,25	—		
н1861О	—	—	—	576 319,90	1 327 904,62	—		
н1862О	—	—	—	576 320,69	1 327 903,62	—		
н1863О	—	—	—	576 321,48	1 327 904,24	—		
н1864О	—	—	—	576 326,05	1 327 898,41	—		
н1865О	—	—	—	576 325,25	1 327 897,79	—		
н1866О	—	—	—	576 326,04	1 327 896,78	—		
н1867О	—	—	—	576 326,84	1 327 897,41	—		
н1868О	—	—	—	576 327,39	1 327 896,70	—		

1	2	3	4	5	6	7	8	9
н18690	—	—	—	576 326,60	1 327 896,08	—	Метод спутниковых геодезических измерений (определений)	$\sqrt{(m_0^2 + m_1^2)} = \sqrt{(0,05^2 + 0,07^2)}$ $= 0,09$
н18700	—	—	—	576 327,39	1 327 895,07	—		
н18710	—	—	—	576 328,18	1 327 895,69	—		
н18720	—	—	—	576 331,48	1 327 891,49	—		
н18730	—	—	—	576 330,69	1 327 890,86	—		
н18740	—	—	—	576 332,26	1 327 888,85	—		
н18750	—	—	—	576 333,06	1 327 889,47	—		
н18760	—	—	—	576 336,51	1 327 885,07	—		
н18770	—	—	—	576 336,69	1 327 885,20	—		
н18780	—	—	—	576 337,23	1 327 884,51	—		
н18790	—	—	—	576 339,39	1 327 886,21	—		
н18800	—	—	—	576 340,89	1 327 884,29	—		
н18830	—	—	—	576 344,36	1 327 887,01	—		
н18840	—	—	—	576 343,26	1 327 888,42	—		
н18850	—	—	—	576 347,51	1 327 891,75	—		
н18860	—	—	—	576 346,57	1 327 892,95	—		
н18910	—	—	—	576 356,79	1 327 900,96	—		

1	2	3	4	5	6	7	8	9
н18960	—	—	—	576 351,91	1 327 907,18	—	Метод спутниковых геодезических измерений (определений)	$\sqrt{(m_0^2 + m_1^2)} = \sqrt{(0,05^2 + 0,07^2)}$ $= 0,09$
н18970	—	—	—	576 352,71	1 327 907,80	—		
н18980	—	—	—	576 351,92	1 327 908,81	—		
н18990	—	—	—	576 351,12	1 327 908,18	—		
н19530	—	—	—	576 348,73	1 327 911,24	—		
н19510	—	—	—	576 351,70	1 327 913,57	—		
н19520	—	—	—	576 350,80	1 327 914,72	—		
н19540	—	—	—	576 347,83	1 327 912,39	—		
н19000	—	—	—	576 342,95	1 327 918,61	—		
н19010	—	—	—	576 343,74	1 327 919,23	—		
н19020	—	—	—	576 342,95	1 327 920,24	—		
н19030	—	—	—	576 342,16	1 327 919,62	—		
н19040	—	—	—	576 340,08	1 327 922,27	—		
н19050	—	—	—	576 342,36	1 327 924,06	—		
н19060	—	—	—	576 342,98	1 327 923,27	—		
н19070	—	—	—	576 343,99	1 327 924,06	—		
н19080	—	—	—	576 343,37	1 327 924,85	—		

1	2	3	4	5	6	7	8	9
н19130	—	—	—	576 351,21	1 327 931,00	—	Метод спутниковых геодезических измерений (определений)	$\sqrt{(m_0^2 + m_1^2)} = \sqrt{(0,05^2 + 0,07^2)}$ $= 0,09$
н19140	—	—	—	576 351,84	1 327 930,21	—		
н19150	—	—	—	576 352,84	1 327 931,00	—		
н19160	—	—	—	576 352,22	1 327 931,79	—		
н19210	—	—	—	576 359,15	1 327 937,23	—		
н19220	—	—	—	576 359,78	1 327 936,43	—		
н19230	—	—	—	576 360,78	1 327 937,22	—		
н19240	—	—	—	576 360,16	1 327 938,02	—		
н19250	—	—	—	576 368,44	1 327 944,51	—		
н19260	—	—	—	576 365,81	1 327 947,87	—		
н19270	—	—	—	576 367,14	1 327 948,92	—		
н19280	—	—	—	576 363,56	1 327 953,48	—		
н19290	—	—	—	576 363,01	1 327 953,05	—		
н19300	—	—	—	576 362,00	1 327 954,35	—		
н19310	—	—	—	576 361,21	1 327 953,73	—		
н19320	—	—	—	576 357,90	1 327 957,95	—		
н19370	—	—	—	576 338,01	1 327 942,35	—		

1	2	3	4	5	6	7	8	9
н19380	—	—	—	576 337,38	1 327 943,15	—	Метод спутниковых геодезических измерений (определений)	$\sqrt{(m_0^2 + m_1^2)} = \sqrt{(0,05^2 + 0,07^2)}$ $= 0,09$
н19390	—	—	—	576 336,38	1 327 942,36	—		
н19400	—	—	—	576 337,00	1 327 941,56	—		
н19410	—	—	—	576 324,96	1 327 932,12	—		
н19420	—	—	—	576 324,34	1 327 932,92	—		
н19430	—	—	—	576 323,33	1 327 932,13	—		
н19440	—	—	—	576 323,95	1 327 931,33	—		
н19450	—	—	—	576 316,52	1 327 925,50	—		
н19460	—	—	—	576 315,89	1 327 926,30	—		
н19470	—	—	—	576 314,89	1 327 925,51	—		
н19480	—	—	—	576 315,51	1 327 924,71	—		
н18550	—	—	—	576 309,27	1 327 919,82	—		
43:25:310147:56(4)								
н18550	—	—	—	576 309,27	1 327 919,82	—	Метод спутниковых геодезических измерений (определений)	$\sqrt{(m_0^2 + m_1^2)} = \sqrt{(0,05^2 + 0,07^2)}$ $= 0,09$
н18760	—	—	—	576 336,51	1 327 885,07	—		
н18910	—	—	—	576 356,79	1 327 900,96	—		
н19040	—	—	—	576 340,08	1 327 922,27	—		
н19250	—	—	—	576 368,44	1 327 944,51	—		

1	2	3	4	5	6	7	8	9
н1932О	—	—	—	576 357,90	1 327 957,95	—	Метод спутниковых геодезических измерений (определений)	$\sqrt{(m_0^2 + m_1^2)} = \sqrt{(0,05^2 + 0,07^2)} = 0,09$
н1855О	—	—	—	576 309,27	1 327 919,82	—		

2. Сведения о характеристиках объекта недвижимости с кадастровым номером 43:25:310147:56 :

№ п/п	Наименование характеристики	Значение характеристики
1	2	3
1.	Вид объекта недвижимости	Здание
2.	Ранее присвоенный государственный учетный номер (инвентарный) здания, сооружения, объекта незавершенного строительства	Инвентарный номер 2321, Инвентарный номер 2321/28, Кадастровый номер 43:25:310147:0002:2321/28/Л, Кадастровый номер 43:25:310147:69
3.	Кадастровый номер земельного участка (земельных участков), в границах которого (которых) расположены здание, сооружение, объект незавершенного строительства	43:25:310147:82
4.	Уникальный учетный номер кадастрового квартала, в границах которого расположены здание, сооружение, объект незавершенного строительства	43:25:310147
5.	Адрес здания, сооружения, объекта незавершенного строительства	Российская Федерация, Кировская область, Орловский район, Орлов город, Ленина улица, дом 124а
5.1.	Сведения о местоположении здания, сооружения, объекта незавершенного строительства (при отсутствии адреса) в структурированном в соответствии с федеральной информационной адресной системой виде	—
5.2.	Дополнительные сведения о местоположении	—
6.	Иные сведения	—

3. Пояснения к сведениям об объекте недвижимости с кадастровым номером 43:25:310147:56 :

1.	—
----	---

1. Сведения о характерных точках контура объекта недвижимости с кадастровым номером _____ :

Система координат _____		Зона № _____						
Обозначение характерных точек границ	Содержатся в Едином государственном реестре недвижимости			Определены в ходе выполнения комплексных кадастровых работ			Метод определения координат	Формулы, примененные для расчета средней квадратической погрешности определения координат характерных точек (Mt), м, с подставленными в такие формулы значениями и итоговые (вычисленные) значения Mt, м
	координаты, м		Радиус, м	координаты, м		Радиус, м		
	X	Y	R	X	Y	R		
1	2	3	4	5	6	7	8	9

2. Сведения о характеристиках объекта недвижимости с кадастровым номером _____ 43:25:310147:63 _____ :

№ п/п	Наименование характеристики	Значение характеристики
1	2	3
1.	Вид объекта недвижимости	Здание
2.	Ранее присвоенный государственный учетный номер (инвентарный) здания, сооружения, объекта незавершенного строительства	Инвентарный номер 709, Инвентарный номер 709/28, Кадастровый номер 43:25:310147:0019:709/28/А, Кадастровый номер 43:25:310147:71
3.	Кадастровый номер земельного участка (земельных участков), в границах которого (которых) расположены здание, сооружение, объект незавершенного строительства	43:25:310147:19
4.	Уникальный учетный номер кадастрового квартала, в границах которого расположены здание, сооружение, объект незавершенного строительства	43:25:310147
5.	Адрес здания, сооружения, объекта незавершенного строительства	Российская Федерация, Кировская обл., Орловский м.р-н, Орловское г.п., г. Орлов, ул. Ленина, д. 132
5.1.	Сведения о местоположении здания, сооружения, объекта незавершенного строительства (при отсутствии адреса) в структурированном в соответствии с федеральной информационной адресной системой виде	—
5.2.	Дополнительные сведения о местоположении	—
6.	Иные сведения	—

3. Пояснения к сведениям об объекте недвижимости с кадастровым номером _____ 43:25:310147:63 _____ :

1.	—
----	---

1. Сведения о характерных точках контура объекта недвижимости с кадастровым номером 43:25:310147:64 :

Система координат МСК-43 Зона № 1

Обозначение характерных точек границ	Содержатся в Едином государственном реестре недвижимости			Определены в ходе выполнения комплексных кадастровых работ			Метод определения координат	Формулы, примененные для расчета средней квадратической погрешности определения координат характерных точек (Mt), м, с подставленными в такие формулы значениями и итоговые (вычисленные) значения Mt, м
	координаты, м		Радиус, м	координаты, м		Радиус, м		
	X	Y	R	X	Y	R		
1	2	3	4	5	6	7	8	9

43:25:310147:64(1)

н19780	—	—	—	576 447,93	1 328 080,41	—	Метод спутниковых геодезических измерений (определений)	$\sqrt{(m0^2 + m1^2)} = \sqrt{(0,05^2 + 0,07^2)}$ $= 0,09$
н19790	—	—	—	576 427,65	1 328 064,96	—		
н19800	—	—	—	576 439,95	1 328 048,81	—		
н19810	—	—	—	576 460,24	1 328 064,26	—		
н19780	—	—	—	576 447,93	1 328 080,41	—		

43:25:310147:64(2)

н19780	—	—	—	576 447,93	1 328 080,41	—	Метод спутниковых геодезических измерений (определений)	$\sqrt{(m0^2 + m1^2)} = \sqrt{(0,05^2 + 0,07^2)}$ $= 0,09$
н19790	—	—	—	576 427,65	1 328 064,96	—		
н19820	—	—	—	576 436,89	1 328 052,82	—		
н19830	—	—	—	576 450,97	1 328 063,55	—		
н19840	—	—	—	576 454,03	1 328 059,53	—		
н19810	—	—	—	576 460,24	1 328 064,26	—		
н19780	—	—	—	576 447,93	1 328 080,41	—		

2. Сведения о характеристиках объекта недвижимости с кадастровым номером 43:25:310147:64 :

№ п/п	Наименование характеристики	Значение характеристики
1	2	3
1.	Вид объекта недвижимости	Здание
2.	Ранее присвоенный государственный учетный номер (инвентарный) здания, сооружения, объекта незавершенного строительства	Инвентарный номер 2321
3.	Кадастровый номер земельного участка (земельных участков), в границах которого (которых) расположены здание, сооружение, объект незавершенного строительства	43:25:310147:37
4.	Уникальный учетный номер кадастрового квартала, в границах которого расположены здание, сооружение, объект незавершенного строительства	43:25:310147
5.	Адрес здания, сооружения, объекта незавершенного строительства	Российская Федерация, Кировская обл., Орловский м.р-н, Орловское г.п., г. Орлов, ул. Ленина, д. 120
5.1.	Сведения о местоположении здания, сооружения, объекта незавершенного строительства (при отсутствии адреса) в структурированном в соответствии с федеральной информационной адресной системой виде	—
5.2.	Дополнительные сведения о местоположении	—
6.	Иные сведения	—

3. Пояснения к сведениям об объекте недвижимости с кадастровым номером 43:25:310147:64 :

1.	—
----	---

1. Сведения о характерных точках контура объекта недвижимости с кадастровым номером 43:25:310147:65 :

Система координат		МСК-43					Зона №		1
Обозначение характерных точек границ	Содержатся в Едином государственном реестре недвижимости			Определены в ходе выполнения комплексных кадастровых работ			Метод определения координат	Формулы, примененные для расчета средней квадратической погрешности определения координат характерных точек (Mt), м, с подставленными в такие формулы значениями и итоговые (вычисленные) значения Mt, м	
	координаты, м		Радиус, м	координаты, м		Радиус, м			
	X	Y	R	X	Y	R			
1	2	3	4	5	6	7	8	9	
н19890	—	—	—	576 383,80	1 327 915,26	—	Метод спутниковых геодезических измерений (определений)	$\sqrt{(m0^2 + m1^2)} = \sqrt{(0,05^2 + 0,07^2)} = 0,09$	

1	2	3	4	5	6	7	8	9
н19900	—	—	—	576 385,67	1 327 916,70	—	Метод спутниковых геодезических измерений (определений)	$\sqrt{(m_0^2 + m_1^2)} = \sqrt{(0,05^2 + 0,07^2)}$ $= 0,09$
н19910	—	—	—	576 386,46	1 327 915,68	—		
н19920	—	—	—	576 388,52	1 327 917,26	—		
н19930	—	—	—	576 387,72	1 327 918,29	—		
н19940	—	—	—	576 395,31	1 327 924,16	—		
н19950	—	—	—	576 384,82	1 327 937,73	—		
н19960	—	—	—	576 386,41	1 327 938,95	—		
н19970	—	—	—	576 386,04	1 327 939,43	—		
н19980	—	—	—	576 387,11	1 327 940,25	—		
н19990	—	—	—	576 385,27	1 327 942,62	—		
н20000	—	—	—	576 384,20	1 327 941,80	—		
н20010	—	—	—	576 382,98	1 327 943,38	—		
н20020	—	—	—	576 378,75	1 327 940,11	—		
н20030	—	—	—	576 378,63	1 327 940,27	—		
н20040	—	—	—	576 373,48	1 327 936,29	—		
н20050	—	—	—	576 374,16	1 327 935,42	—		
н20060	—	—	—	576 372,65	1 327 934,26	—		

1	2	3	4	5	6	7	8	9
н2007О	—	—	—	576 374,06	1 327 932,44	—	Метод спутниковых геодезических измерений (определений)	$\sqrt{(m_0^2 + m_1^2)} = \sqrt{(0,05^2 + 0,07^2)}$ $= 0,09$
н2008О	—	—	—	576 375,56	1 327 933,60	—		
н2009О	—	—	—	576 379,32	1 327 928,74	—		
н2010О	—	—	—	576 376,47	1 327 926,54	—		
н2011О	—	—	—	576 378,25	1 327 924,24	—		
н2012О	—	—	—	576 381,25	1 327 926,56	—		
н2013О	—	—	—	576 384,34	1 327 922,57	—		
н2014О	—	—	—	576 380,47	1 327 919,57	—		
н1989О	—	—	—	576 383,80	1 327 915,26	—		

2. Сведения о характеристиках объекта недвижимости с кадастровым номером 43:25:310147:65 :

№ п/п	Наименование характеристики	Значение характеристики
1	2	3
1.	Вид объекта недвижимости	Здание
2.	Ранее присвоенный государственный учетный номер (инвентарный) здания, сооружения, объекта незавершенного строительства	Инвентарный номер 608, Инвентарный номер 608/28
3.	Кадастровый номер земельного участка (земельных участков), в границах которого (которых) расположены здание, сооружение, объект незавершенного строительства	43:25:310147:3
4.	Уникальный учетный номер кадастрового квартала, в границах которого расположены здание, сооружение, объект незавершенного строительства	43:25:310147

1	2	3
5.	Адрес здания, сооружения, объекта незавершенного строительства	Российская Федерация, Кировская область, Орловский район, Орлов город, Орловская улица, дом 143
5.1.	Сведения о местоположении здания, сооружения, объекта незавершенного строительства (при отсутствии адреса) в структурированном в соответствии с федеральной информационной адресной системой виде	—
5.2.	Дополнительные сведения о местоположении	—
6.	Иные сведения	—

3. Пояснения к сведениям об объекте недвижимости с кадастровым номером 43:25:310147:65 :

1.	—
----	---

1. Сведения о характерных точках контура объекта недвижимости с кадастровым номером 43:25:310147:68 :

Система координат	<u>МСК-43</u>	Зона №	<u>1</u>
-------------------	---------------	--------	----------

Обозначение характерных точек границ	Содержатся в Едином государственном реестре недвижимости			Определены в ходе выполнения комплексных кадастровых работ			Метод определения координат	Формулы, примененные для расчета средней квадратической погрешности определения координат характерных точек (Mt), м, с подставленными в такие формулы значениями и итоговые (вычисленные) значения Mt, м
	координаты, м		Радиус, м	координаты, м		Радиус, м		
	X	Y	R	X	Y	R		
1	2	3	4	5	6	7	8	9
н19850	—	—	—	576 471,93	1 327 941,14	—	Метод спутниковых геодезических измерений (определений)	$\sqrt{(m0^2 + m1^2)} = \sqrt{(0,05^2 + 0,07^2)} = 0,09$
н19860	—	—	—	576 482,09	1 327 948,67	—		
н19870	—	—	—	576 461,60	1 327 976,31	—		
н19880	—	—	—	576 451,44	1 327 968,77	—		
н19850	—	—	—	576 471,93	1 327 941,14	—		

2. Сведения о характеристиках объекта недвижимости с кадастровым номером 43:25:310147:68 :

№ п/п	Наименование характеристики	Значение характеристики
1	2	3
1.	Вид объекта недвижимости	Здание

1	2	3
2.	Ранее присвоенный государственный учетный номер (инвентарный) здания, сооружения, объекта незавершенного строительства	Инвентарный номер 2321
3.	Кадастровый номер земельного участка (земельных участков), в границах которого (которых) расположены здание, сооружение, объект незавершенного строительства	43:25:310147:82
4.	Уникальный учетный номер кадастрового квартала, в границах которого расположены здание, сооружение, объект незавершенного строительства	43:25:310147
5.	Адрес здания, сооружения, объекта незавершенного строительства	Российская Федерация, Кировская область, Орловский район, Орлов город, Ленина улица, дом 124а
5.1.	Сведения о местоположении здания, сооружения, объекта незавершенного строительства (при отсутствии адреса) в структурированном в соответствии с федеральной информационной адресной системой виде	—
5.2.	Дополнительные сведения о местоположении	—
6.	Иные сведения	—

3. Пояснения к сведениям об объекте недвижимости с кадастровым номером 43:25:310147:68 :

1.	—
----	---

1. Сведения о характерных точках контура объекта недвижимости с кадастровым номером 43:25:310147:73 :

Система координат		МСК-43					Зона №		1
Обозначение характерных точек границ	Содержатся в Едином государственном реестре недвижимости			Определены в ходе выполнения комплексных кадастровых работ			Метод определения координат	Формулы, примененные для расчета средней квадратической погрешности определения координат характерных точек (Mt), м, с подставленными в такие формулы значениями и итоговые (вычисленные) значения Mt, м	
	координаты, м		Радиус, м	координаты, м		Радиус, м			
	X	Y	R	X	Y	R			
1	2	3	4	5	6	7	8	9	
43:25:310147:73(1)									
н20150	—	—	—	576 505,46	1 328 000,91	—	Метод спутниковых геодезических измерений (определений)	$\sqrt{(m0^2 + m1^2)} = \sqrt{(0,05^2 + 0,07^2)}$ $= 0,09$	
н20160	—	—	—	576 501,79	1 328 005,40	—			

1	2	3	4	5	6	7	8	9
н20170	—	—	—	576 497,84	1 328 002,18	—	Метод спутниковых геодезических измерений (определений)	$\sqrt{(m0^2 + m1^2)} = \sqrt{(0,05^2 + 0,07^2)}$ = 0,09
н20180	—	—	576 501,51	1 327 997,69	—			
н20150	—	—	—	576 505,46	1 328 000,91	—		

43:25:310147:73(2)

н20150	—	—	—	576 505,46	1 328 000,91	—	Метод спутниковых геодезических измерений (определений)	$\sqrt{(m0^2 + m1^2)} = \sqrt{(0,05^2 + 0,07^2)}$ = 0,09
н20160	—	—	—	576 501,79	1 328 005,40	—		
н20170	—	—	—	576 497,84	1 328 002,18	—		
н20180	—	—	—	576 501,51	1 327 997,69	—		
н20190	—	—	—	576 502,67	1 327 998,63	—		
н20200	—	—	—	576 503,11	1 327 998,09	—		
н20210	—	—	—	576 505,90	1 328 000,37	—		
н20150	—	—	—	576 505,46	1 328 000,91	—		

2. Сведения о характеристиках объекта недвижимости с кадастровым номером

43:25:310147:73

:

№ п/п	Наименование характеристики	Значение характеристики
1	2	3
1.	Вид объекта недвижимости	Здание
2.	Ранее присвоенный государственный учетный номер (инвентарный) здания, сооружения, объекта незавершенного строительства	Инвентарный номер 1343, Инвентарный номер 1343/28, Кадастровый номер 43:25:010147:0001:1343/28/А, Инвентарный номер 6259/01
3.	Кадастровый номер земельного участка (земельных участков), в границах которого (которых) расположены здание, сооружение, объект незавершенного строительства	43:25:310147:1

1	2	3
4.	Уникальный учетный номер кадастрового квартала, в границах которого расположены здание, сооружение, объект незавершенного строительства	43:25:310147
5.	Адрес здания, сооружения, объекта незавершенного строительства	Российская Федерация, Кировская область, Орловский р-н, Орлов г, Октябрьская ул, обл. Кировская, р-н Орловский, г. Орлов, ул. Октябрьская, (лечебный корпус ЦРБ)
5.1.	Сведения о местоположении здания, сооружения, объекта незавершенного строительства (при отсутствии адреса) в структурированном в соответствии с федеральной информационной адресной системой виде	—
5.2.	Дополнительные сведения о местоположении	—
6.	Иные сведения	—

3. Пояснения к сведениям об объекте недвижимости с кадастровым номером 43:25:310147:73 :

1. —

1. Сведения о характерных точках контура объекта недвижимости с кадастровым номером 43:25:310147:75 :

Система координат МСК-43 Зона № 1

Обозначение характерных точек границ	Содержатся в Едином государственном реестре недвижимости			Определены в ходе выполнения комплексных кадастровых работ			Метод определения координат	Формулы, примененные для расчета средней квадратической погрешности определения координат характерных точек (Mt), м, с подставленными в такие формулы значениями и итоговые (вычисленные) значения Mt, м
	координаты, м		Радиус, м	координаты, м		Радиус, м		
	X	Y	R	X	Y	R		
1	2	3	4	5	6	7	8	9

43:25:310147:75(1)								
н2022О	—	—	—	576 500,39	1 327 954,04	—	Метод спутниковых геодезических измерений (определений)	$\sqrt{(m_0^2 + m_1^2)} = \sqrt{(0,05^2 + 0,07^2)} = 0,09$
н2023О	—	—	—	576 526,83	1 327 974,03	—		
н2024О	—	—	—	576 516,35	1 327 987,89	—		
н2026О	—	—	—	576 510,80	1 327 983,69	—		
н2027О	—	—	—	576 507,65	1 327 987,86	—		

1	2	3	4	5	6	7	8	9
н20280	—	—	—	576 503,95	1 327 985,07	—	Метод спутниковых геодезических измерений (определений)	$\sqrt{(m0^2 + m1^2)} = \sqrt{(0,05^2 + 0,07^2)}$ $= 0,09$
н20290	—	—	—	576 507,10	1 327 980,89	—		
н20300	—	—	—	576 493,42	1 327 970,55	—		
н20310	—	—	—	576 493,58	1 327 970,34	—		
н20250	—	—	—	576 490,07	1 327 967,69	—		
н20320	—	—	—	576 493,96	1 327 962,54	—		
н20220	—	—	—	576 500,39	1 327 954,04	—		
43:25:310147:75(2)								
н20220	—	—	—	576 500,39	1 327 954,04	—	Метод спутниковых геодезических измерений (определений)	$\sqrt{(m0^2 + m1^2)} = \sqrt{(0,05^2 + 0,07^2)}$ $= 0,09$
н20230	—	—	—	576 526,83	1 327 974,03	—		
н20240	—	—	—	576 516,35	1 327 987,89	—		
н20260	—	—	—	576 510,80	1 327 983,69	—		
н20270	—	—	—	576 507,65	1 327 987,86	—		
н20280	—	—	—	576 503,95	1 327 985,07	—		
н20290	—	—	—	576 507,10	1 327 980,89	—		
н20300	—	—	—	576 493,42	1 327 970,55	—		
н20310	—	—	—	576 493,58	1 327 970,34	—		
н20250	—	—	—	576 490,07	1 327 967,69	—		

1	2	3	4	5	6	7	8	9
н2022О	—	—	—	576 500,39	1 327 954,04	—	Метод спутниковых геодезических измерений (определений)	$\sqrt{(m0^2 + m1^2)} = \sqrt{(0,05^2 + 0,07^2)} = 0,09$
2. Сведения о характеристиках объекта недвижимости с кадастровым номером							43:25:310147:75 :	
№ п/п	Наименование характеристики					Значение характеристики		
1	2					3		
1.	Вид объекта недвижимости					Здание		
2.	Ранее присвоенный государственный учетный номер (инвентарный) здания, сооружения, объекта незавершенного строительства					Инвентарный номер 2321, Кадастровый номер 43:25:310147:0002:2321/28/Г		
3.	Кадастровый номер земельного участка (земельных участков), в границах которого (которых) расположены здание, сооружение, объект незавершенного строительства					43:25:310147:82		
4.	Уникальный учетный номер кадастрового квартала, в границах которого расположены здание, сооружение, объект незавершенного строительства					43:25:310147		
5.	Адрес здания, сооружения, объекта незавершенного строительства					Российская Федерация, Кировская область, Орловский район, Орлов город, Ленина улица, дом 124а		
5.1.	Сведения о местоположении здания, сооружения, объекта незавершенного строительства (при отсутствии адреса) в структурированном в соответствии с федеральной информационной адресной системой виде					—		
5.2.	Дополнительные сведения о местоположении					—		
6.	Иные сведения					—		
3. Пояснения к сведениям об объекте недвижимости с кадастровым номером							43:25:310147:75 :	
1.	—							

**Сведения о зданиях, сооружениях, объектах незавершенного строительства,
необходимые для исправления реестровых ошибок в сведениях об описании их местоположения**

1. Сведения о характерных точках контура _____ здания _____
 вид объекта недвижимости (здание, сооружение, объект незавершенного строительства)
 с кадастровым номером 43:25:310147:79 _____ :

Система координат МСК-43 _____ Зона № 1 _____

Обозначение характерных точек границ	Содержатся в Едином государственном реестре недвижимости			Определены в ходе выполнения комплексных кадастровых работ			Метод определения координат	Формулы, примененные для расчета средней квадратической погрешности определения координат характерных точек (Mt), м, с подставленными в такие формулы значениями и итоговые (вычисленные) значения Mt, м
	координаты, м		Радиус, м	координаты, м		Радиус, м		
	X	Y	R	X	Y	R		
1	2	3	4	5	6	7	8	9
н20340	—	—	—	576 335,62	1 327 982,84	—	Метод спутниковых геодезических измерений (определений)	$\sqrt{(m0^2 + m1^2)} = \sqrt{(0,05^2 + 0,07^2)} = 0,09$
н20350	—	—	—	576 341,87	1 327 987,56	—		
н20360	—	—	—	576 337,20	1 327 993,65	—		
н20370	—	—	—	576 330,95	1 327 988,93	—		
н20340	—	—	—	576 335,62	1 327 982,84	—		

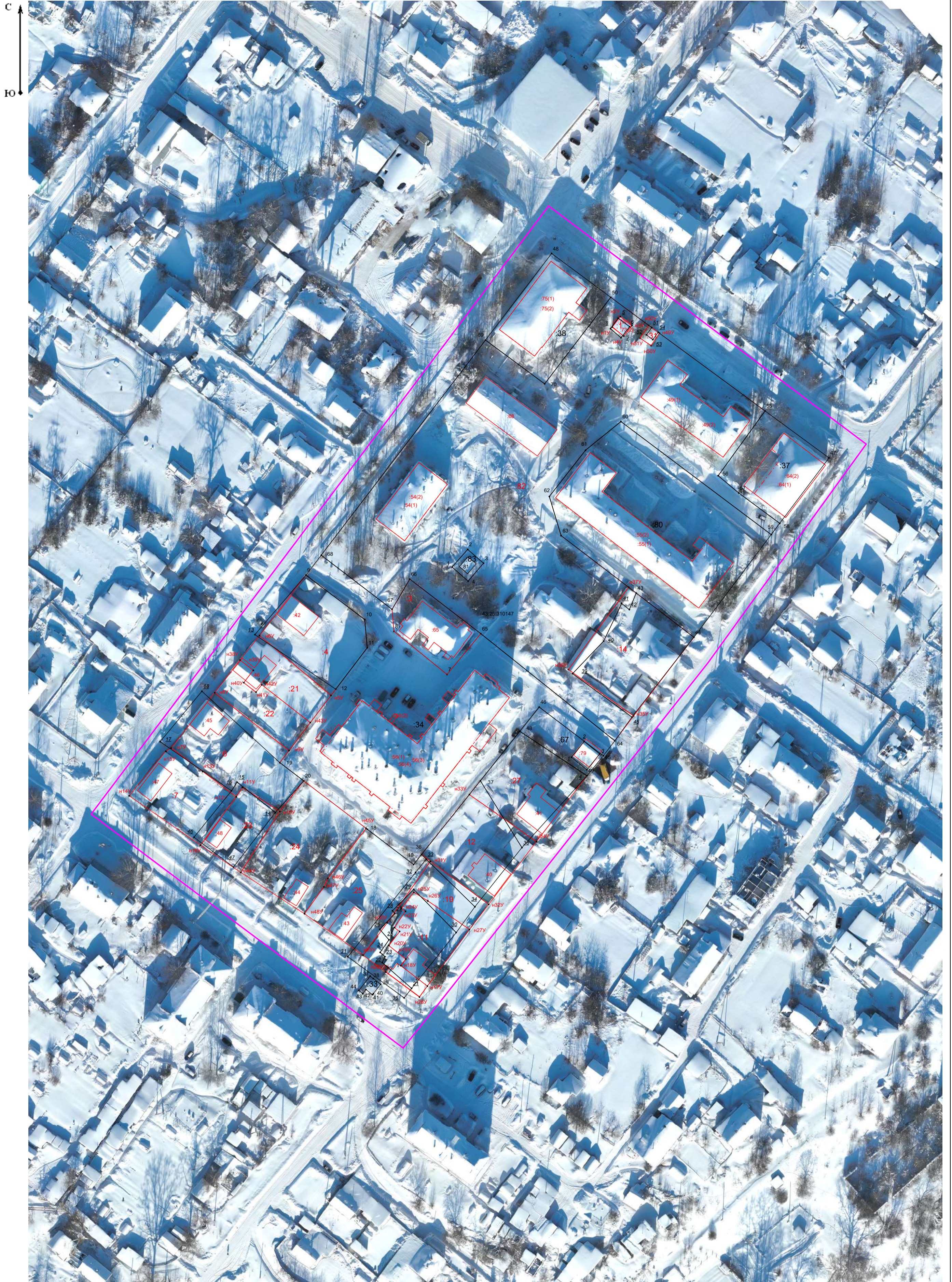
2. Иные сведения об объекте недвижимости с кадастровым номером 43:25:310147:79 _____ :

1. При проведении горизонтальной съемки местности, анализе документов и подготовке карта плана территории выявлено, что ОКС 43:25:310147:79 смещен на местности. В данном карта плане проводится исправление реестровой ошибки в описании местоположения границ данного ОКСа и приведено координатное описание, согласно фактически верному расположению на местности. Фактически ОКС расположен в границах земельных участков 43:25:310147:67, 43:25:310147:34

3. Пояснения к сведениям об объекте недвижимости с кадастровым номером 43:25:310147:79 _____ :

1. _____

Схема границ земельных участков

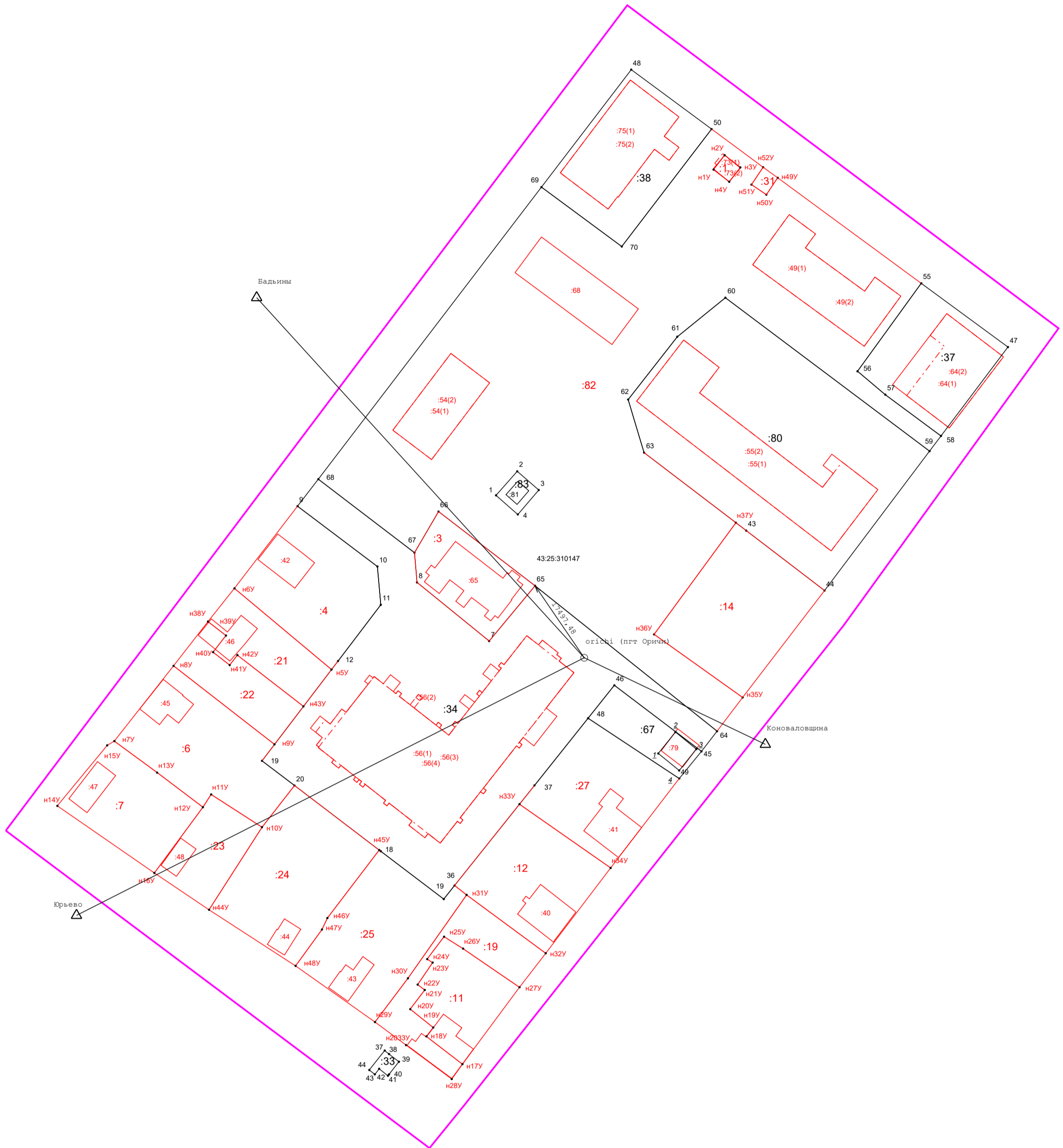


Масштаб 1:1 000

Условные обозначения:

условные обозначения представлены на листе № _____

Схема геодезических построений



Условные обозначения:

- Граница кадастрового квартала

- Граница земельного участка

- Граница земельного участка, установленная при проведении кадастровых работ

43:39:350108 - Номер кадастрового квартала

:0031 - Обозначение земельных участков (существующих)

:13 - Обозначение земельных участков (уточняемых)

- Характерная точка границы земельного участка, полученная при проведении кадастровых работ, сведения о которой позволяют однозначно определить ее положение на местности и ее обозначение

Киров (г. Киров) - Дифференциальная геодезическая станция (пункт съемочного обоснования)

- Направления геодезических построений при определении координат характерных точек границ земельного участка