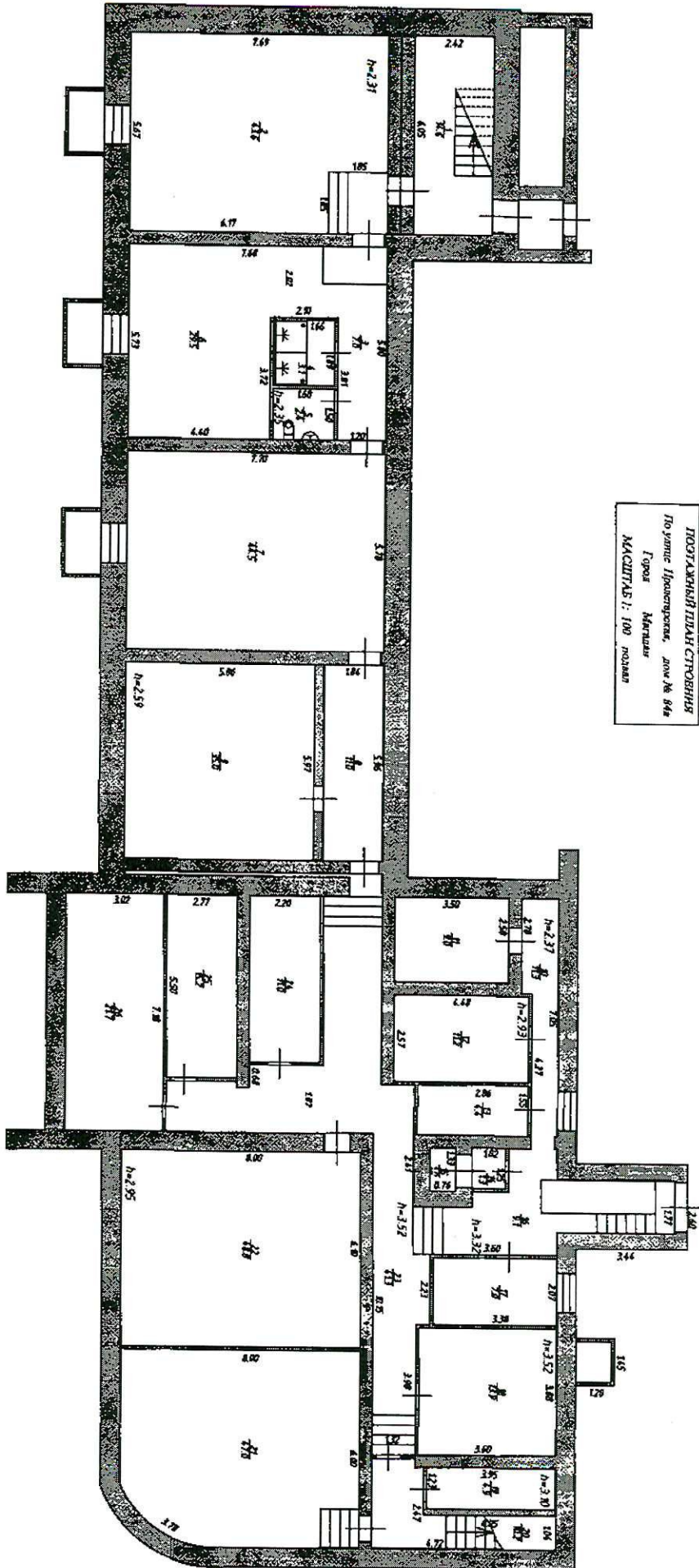


ПРОЕКТ РАБОТЫ
 По улице Ижевская, дом № 94а
 Город Нижний Новгород
 Масштаб: 1:100 поэтаж



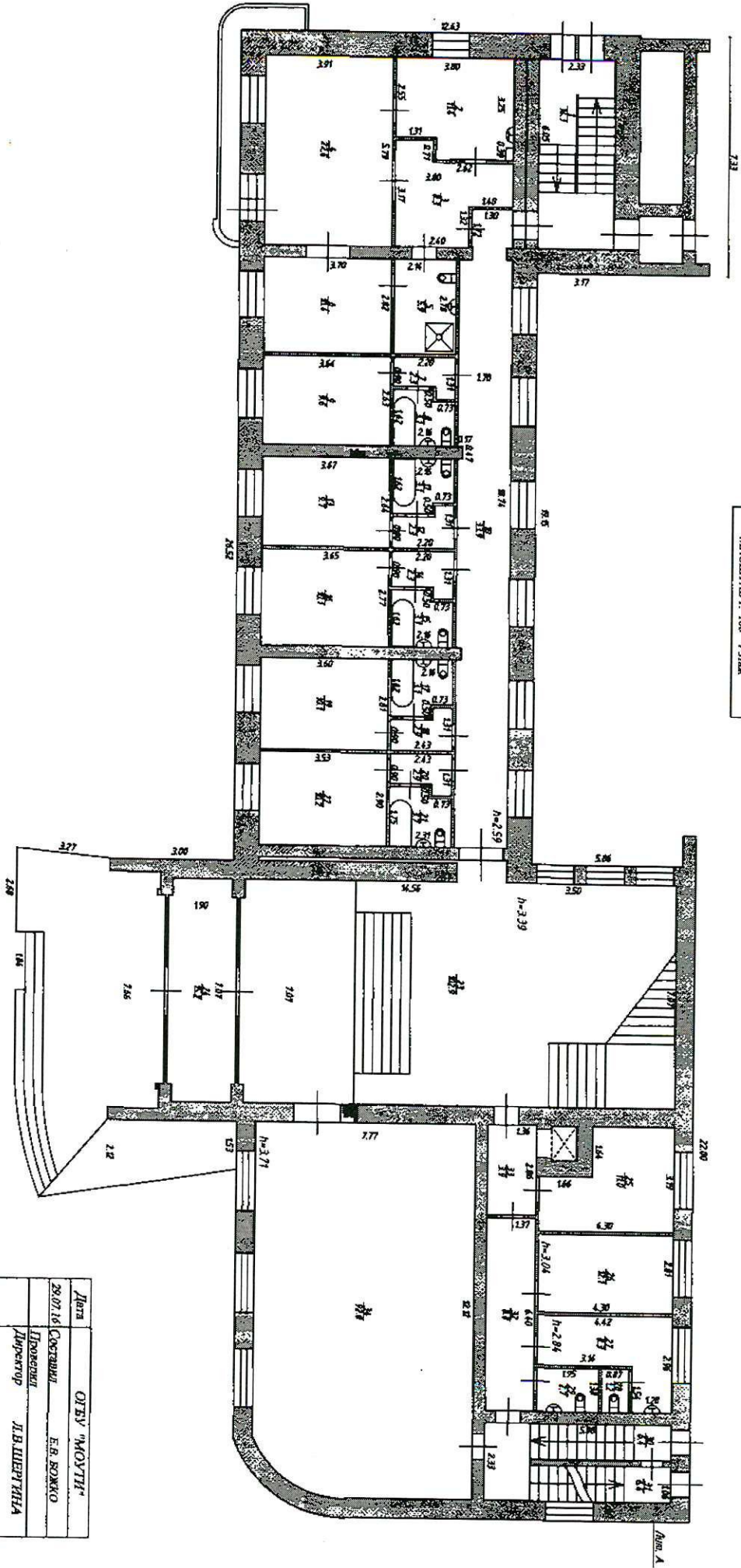
Дата	ОТВЕТСТВЕННЫЙ
20.07.16	С.Н. БОЖКО
Исполнитель	Дизайнер
	И.В. ИИЖЕВСКАЯ

ЭКСПЛИКАЦИЯ

к поэтажному плану строения, расположенного в г.Магдане, по ул.Пролетарской, дом 84в

29.07.16	подвал	№ помещения (квартира, складская и др.)	№ по плану строения, комн., кухня и др.	Наименование частей помещения: жилая, нежилая, складская, кухня и др.	Формула подсчета площади по внутреннему обмеру	Площадь по внутреннему обмеру в кв. м, в т.ч. предельнодопустимая под помещения								Итого по квартире, этажу строен.	Высота помещения по внутреннему обмеру	Подпись вписывающего замера
						жилая	вспомог. (подсобно)	основная	вспомог. (подсобно)	основная	вспомог. (подсобно)	основная	вспомог. (подсобно)			
1	2	3	4	5	6	7	8	9	10	11	12	13	14	15	16	17
A																
		1	1	Лестничная клетка										14,6	2,72	
		2	2	Зал настольного тенниса				43,6						43,6	2,31	
		3	3	коридор					7,0					7,0	*	
		4	4	душевая					3,1					3,1	*	
		5	5	туалет					2,4					2,4	*	
		6	6	тренажерный зал				29,5						29,5	*	
		7	7	бильярдный зал				44,5						44,5	*	
		8	8	коридор					11,0					11,0	*	
		9	9	помещение узла управления					35,0					35,0	2,59	
		10	10	коридор					11,3					11,3	2,37	
		11	11	кладовая					9,0					9,0	*	
		12	12	кладовая					11,2					11,2	2,93	
		13	13	твёрдая					4,4					4,4	*	
		14	14	подсобное помещение					1,3					1,3	*	
		15	15	подсобное помещение					1,0					1,0	*	
		16	16	загрузочная					9,1					9,1	3,32	
		17	17	кладовая					7,0					7,0	3,52	
		18	18	венткамера					13,9					13,9	*	
		19	19	подсобное помещение					4,9					4,9	3,10	
		20	20	лестничная клетка					10,2					10,2	*	
		21	21	кладовая					47,0					47,0	2,95	
		22	22	кладовая					48,8					48,8	*	
		23	23	коридор					41,3					41,3	3,52	
		24	24	электрощитовая					11,0					11,0	2,93	
		25	25	кладовая инвентаря					15,2					15,2	2,55	
		26	26	кладовая					21,7					21,7	*	
				Итого по подвалу:				117,6	341,4					459,0		

ПОСТАНОВИТЕЛЕН ПРОЕКТ
 Изградба на жилищен комплекс, кв. 18, бл. 84а
 Типов МАНДИВ
 МАШИТАБ: 1:100 (1/2) ЕТН



Дата	ОТВЕТСТВЕННИ
28.07.18	СОСТАВИЛ
	ПРОЕКТИР
	АУТОГРАФ
	И.В. ШИПЕРИНА

Лист А

ЭКСПЛИКАЦИЯ

к поэтажному плану строения, расположенного в г. Магале, по ул. Пролетарской, дом 84в

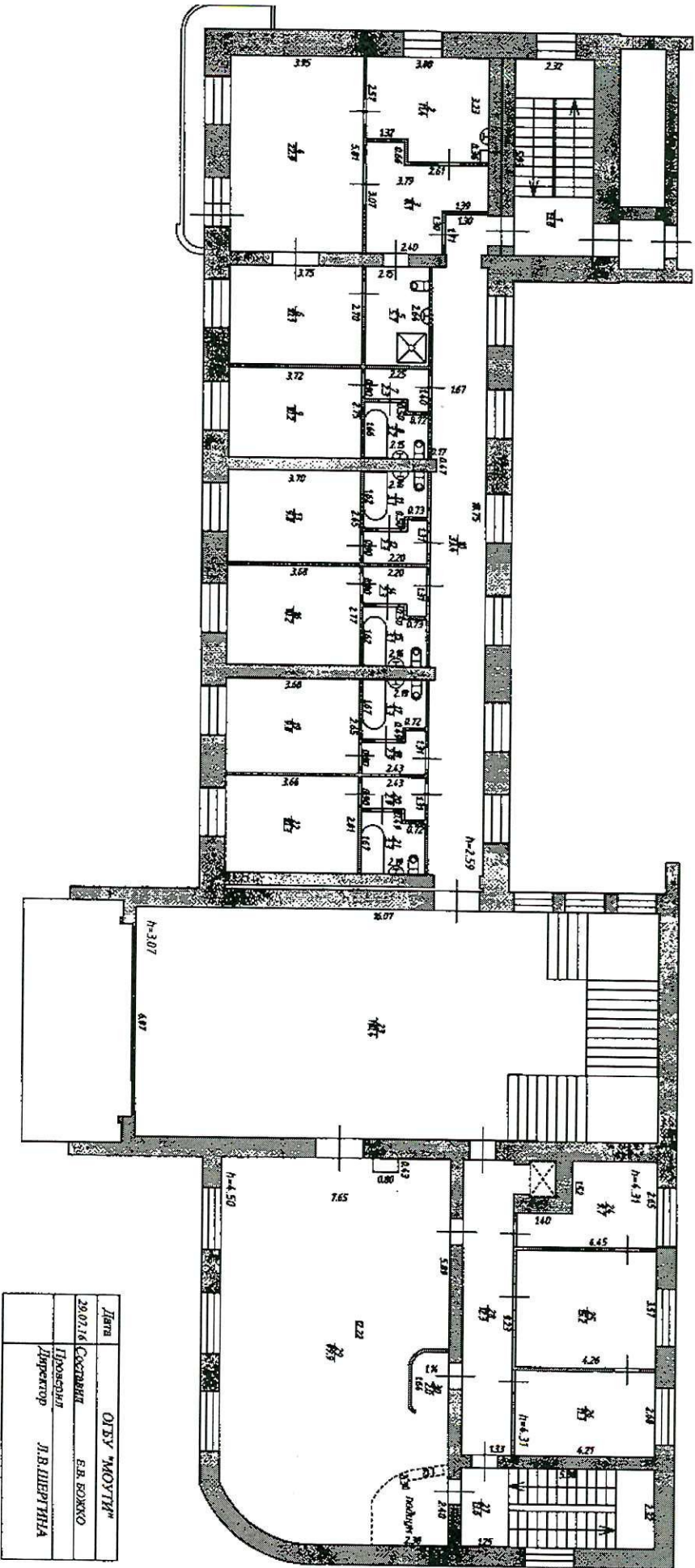
1	2	3	4	5	6	Площадь по внутреннему обмеру в кв. м, в т.ч. предназначенная под помещение								15	16	17
						основные		вспомог. (подсобные)		основные		вспомог. (подсобные)				
7	8	9	10	11	12	13	14									
29.07.16	1		1	Лестничная клетка										14,1	3,02	
А	2		2	Кухня					14,1					11,4	2,59	
	3		3	коридор					8,3					8,3	*	
	4		4	комната					22,6					22,6	*	
	5		5	санузел					5,9					5,9	*	
	6		6	комната					10,4					10,4	*	
	7		7	коридор					2,3					2,3	*	
	8		8	санузел					3,1					3,1	*	
	9		9	комната					9,6					9,6	*	
	10		10	коридор					33,9					33,9	*	
	11		11	санузел					3,1					3,1	*	
	12		12	коридор					2,3					2,3	*	
	13		13	комната					9,7					9,7	*	
14		14	коридор					2,3					2,3	*		
15		15	санузел					3,1					3,1	*		
16		16	комната					10,1					10,1	*		
17		17	санузел					3,1					3,1	*		
18		18	коридор					2,9					2,9	*		
19		19	комната					10,1					10,1	*		
20		20	коридор					2,9					2,9	*		
21		21	санузел					3,7					3,7	*		
22		22	комната					10,2					10,2	*		
23		23	холл					102,9					102,9	3,39		
24		24	коридор					15,2					15,2	*		
25		25	кабинет					11,0					11,0	3,04		
26		26	кабинет					12,1					12,1	*		
27		27	умывальное помещение					8,3					8,3	2,84		
28		28	туалет					1,2					1,2	*		

ЭКСПЛИКАЦИЯ

к поэтажному плану строения, расположенного в г.Магадане, по ул.Пролетарской, дом 84в

1	2	3	4	5	6	Площадь по внутреннему обмеру в кв. м., в т. ч. предельная под помесью								15	16	17
						ГРЕБЕНЬ										
Дата записи и литер по плану	Этажи (начиная с I-го и кончая мезоэтажом)	№ помещения (квартира, складская и др.)	№ по плану строения, комн., кухни и др.	Назначение этажей помещения: жилая, казенное, коммунальн. и др.	Функция помещения по внутреннему обмеру	7	8	9	10	11	12	13	14	Итого по квартире, этажу строен.	Высота помещения по внутреннему обмеру	Подпись архитектора записи
29.07.16	1		29	туалет					2,7					2,7	2,84	
A			30	лестничная клетка					6,4					6,4	3,04	
			31	лестничная клетка					6,4					6,4	*	
			32	коридор					8,8					8,8	*	
			33	коридор					3,9					3,9	*	
			34	конференц-зал					92,8					92,8	3,71	
				Итого по I этажу:					198,6					456,8		

ПОСТАВКЕННИ ПЛАН СЪРВЕИИ
 По улице Пловдивска, дом № 84а
 Горад Момчил
 МАСШТАБ: 1:100 2 стр.



Дата	ОУЗУ "МОУТЪ"
29.07.16	СЪСТАВИ
ИПОСОБИ	С.В. БОЖКО
Директор	Д.В. ШЕПТИНА

ЭКСПЛИКАЦИЯ

К поэтажному плану строения, расположенного в г.Магадане, по ул.Пролетарской, дом 84в

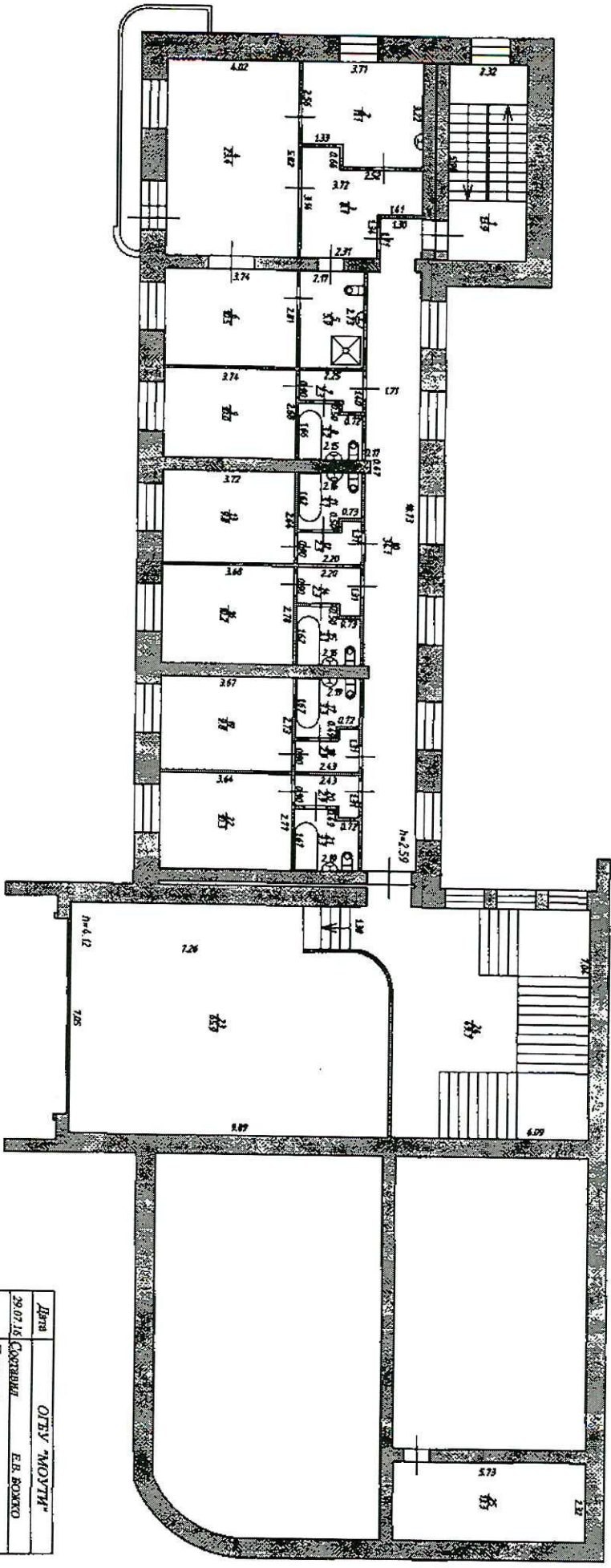
29.07.16	1	2	3	4	5	6	Площадь по внутреннему обмеру в кв. м. в т.ч. предназначенная под помещения								15	16	17	
							вспомог. (подсобно)				вспомог. (подсобно)							Итого по квартире, этажу строи.
							7	8	9	10	11	12	13	14				
A							основная	основная	основная	основная	основная	основная	основная	основная				
	1	2	3	4	5	6												
	1	2	3	4	5	6	основная	основная	основная	основная	основная	основная	основная	основная				
	2	3	4	5	6	7												
	3	4	5	6	7	8												
	4	5	6	7	8	9												
	5	6	7	8	9	10												
	6	7	8	9	10	11												
	7	8	9	10	11	12												
	8	9	10	11	12	13												
	9	10	11	12	13	14												
	10	11	12	13	14	15												
	11	12	13	14	15	16												
	12	13	14	15	16	17												
	13	14	15	16	17	18												
	14	15	16	17	18	19												
	15	16	17	18	19	20												
	16	17	18	19	20	21												
	17	18	19	20	21	22												
	18	19	20	21	22	23												
	19	20	21	22	23	24												
	20	21	22	23	24	25												
	21	22	23	24	25	26												
	22	23	24	25	26	27												
	23	24	25	26	27	28												
	24	25	26	27	28													
	25	26	27	28														
	26	27	28															
	27	28																
	28																	

ЭКСПЛИКАЦИЯ

к поэтажному плану строения, расположенного в г. Магадане, по ул. Пролетарской, дом 84а

1	2	3	4	5	6	Промаль по внутреннему обмеру в кв. м, в т. ч. распределение под покрытие								15	16	17
						7		8		9		10				
Дата записи и литер по плану	Этажи (начиная с 1-го и кончая мезонином)	№ помещения (квартира, складская и др.)	№ по плану строения, комн., кухонь и др.	Наименование частей помещений: жилых, складских помещений, кухни и др.	Формула подсчета площади по внутреннему обмеру	основная	вспомог. (подсобные)	основная	вспомог. (подсобные)	основная	вспомог. (подсобные)	основная	вспомог. (подсобные)	Итого по квартире, этажу строен.	Высота помещения по внутреннему обмеру	Подпись, авторство записи
29.07.16	2		29	обеденный зал				89,9						89,9	4,50	
А			30	коридор					2,0					2,0	*	
				Итого по 2 этажу:				209,1	239,4					448,5		

ПОСТАВКА ИЛИ ПЛАН СТРЁБИЛИ
 По улице Пискаревская, дом № 8/а
 Город Мурманск
 Масштаб 1: 100 3 этаж



Дата	ОТВЕТСТВЕННОСТЬ
29.07.18	СОВЕРШИЛ
	Е.В. РОЖКО
	ПОДПИСАЛ
	Директор
	Л.В. ШЕПТИНА

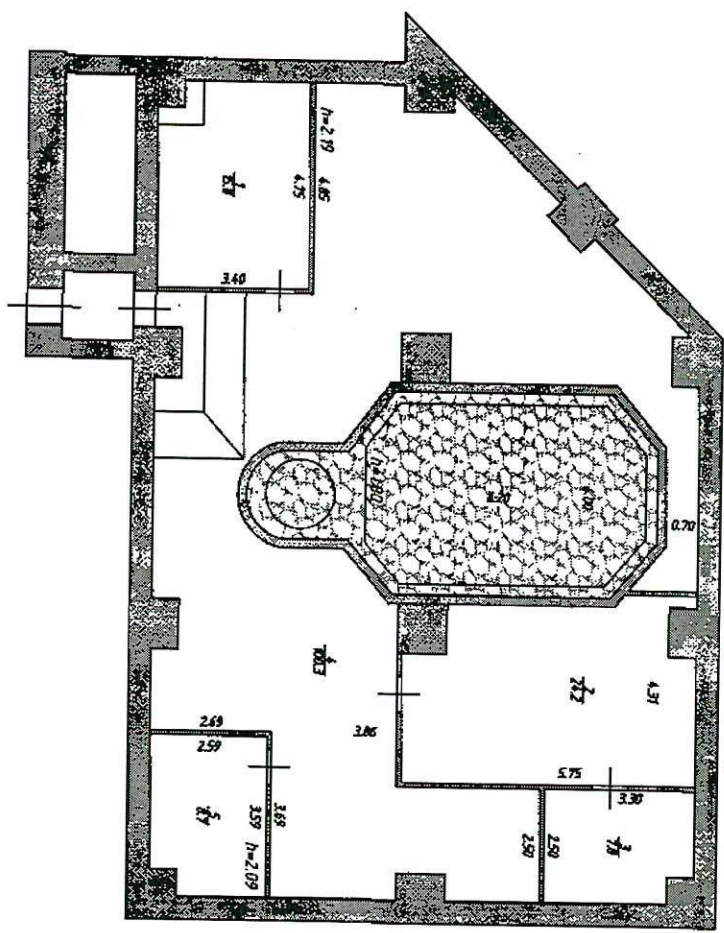
ЭКСПЛИКАЦИЯ

к поэтажному плану строения, расположенного в г. Магдалане, по ул. Пролетарской, дом 84в

Измерен: 14.05.2012 г. в 10:00
 Подпись: [подпись]
 Печать: [печать]

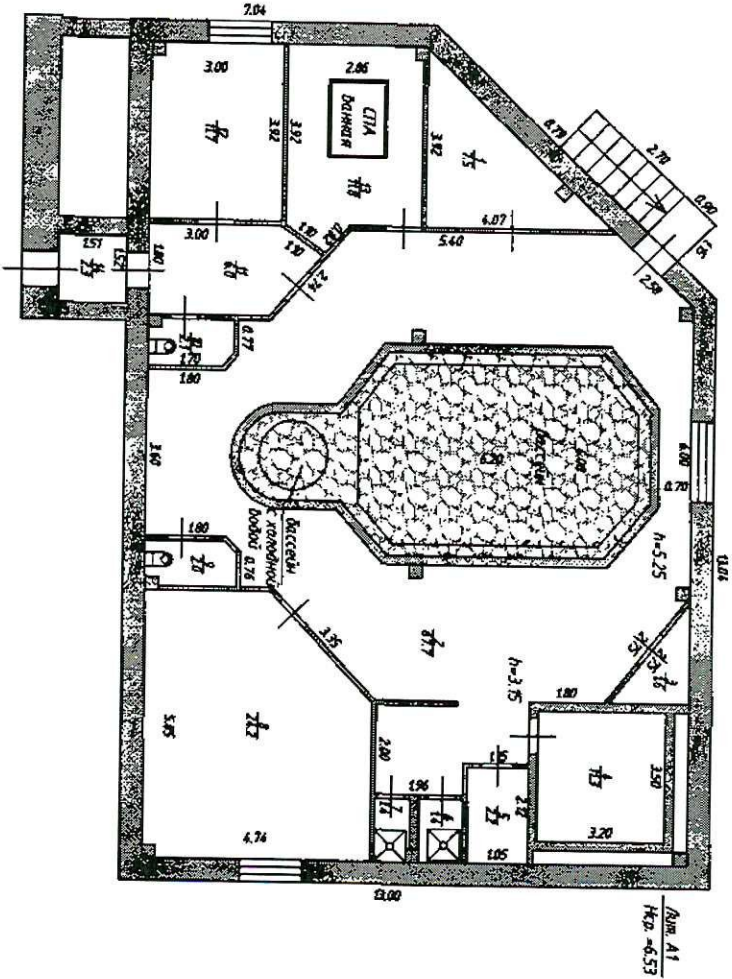
29.07.16	Дата записи и литер по плану	Этаж (начальная с 1-го и конечная мезонином)	№ помещения (квартира, складская и др.)	№ по плану строения, комн., кухни и др.	Назначение частей помещений: жилая, хозяйственная, подсобная, кухня и др.	Формула расчета площади по внутреннему обмеру	Площадь по внутреннему обмеру в кв. м, в т.ч. предельная площадь под помещением														Итого по квартире, этажу строен.	Высота помещения по внутреннему обмеру	Подпись исполнителя записи	
							жизненно-бытовое		подсобное		техническое		общее		общее		общее		общее					
А	3	3	1	1	Лестничная клетка		1	2	3	4	5	6	7	8	9	10	11	12	13	14	15	16	17	
			2	2	кухня											13,9							2,96	
			3	3	коридор											11,1							2,59	
			4	4	комната											8,1							*	
			5	5	санузел											23,4							*	
			6	6	комната											5,9							*	
			7	7	коридор											10,5							*	
			8	8	санузел											2,3							*	
			9	9	комната											3,2							*	
			10	10	коридор											10,0							*	
			11	11	санузел											34,1							*	
			12	12	коридор											3,1							*	
			13	13	комната											2,3							*	
			14	14	коридор											9,8							*	
			15	15	санузел											2,3							*	
			16	16	комната											3,1							*	
			17	17	санузел											10,2							*	
			18	18	коридор											3,3							*	
			19	19	комната											2,9							*	
			20	20	коридор											9,8							*	
			21	21	санузел											2,9							*	
			22	22	комната											3,3							*	
			23	23	холл											10,3							*	
			24	24	зал											49,7							4,12	
			25	25	венткамера											65,9							*	
					Итого по 3 этажу:											149,9							164,8	
					Итого по этажно (лит. А):											675,2							1003,8	
																							1679,0	

ПОСТАЖЕНІЙ ПИЛІ СТРОЕНІЯ
 По улице Прохурская, дом № 84а
 1 этаж Мазган
 Масштаб 1: 100 план



Дата	ОТВЕТ	ПОДПИСЬ
29.07.16	Составили	Е.В. БОЖКО
	Проверил	Директор
		Л.В. ШЕРШЕНА

ПОСТАВКА ИЛИ ПИЛИ СТРОЕНИЯ
 По улице Луговатова, дом № 84а
 Город Могилев
 МАШИТАБ: 1: 100 1 этаж



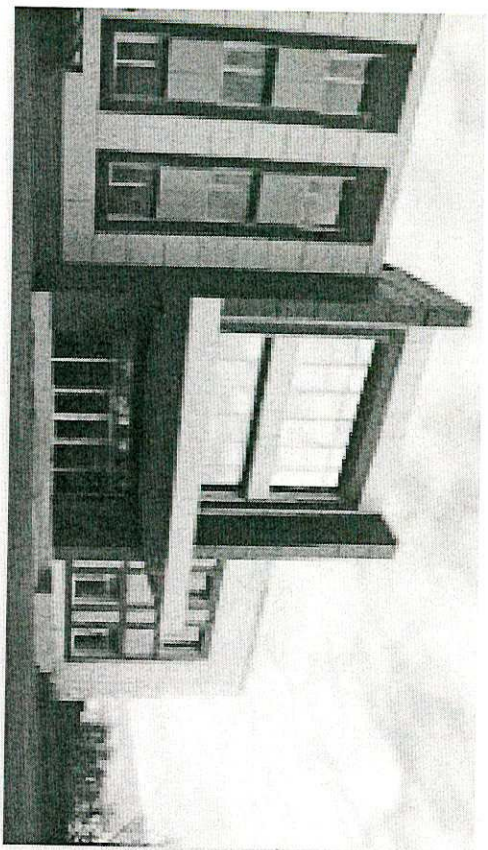
Дата	ОТВЕТСТВЕННОСТЬ
29.07.16	САХАРОВИЧ Е.В. БОЖКО
	ПРОЕДИТ ДИРЕКТОР Л.В. ШЕПЕТУНА

ЭКСПЛИКАЦИЯ

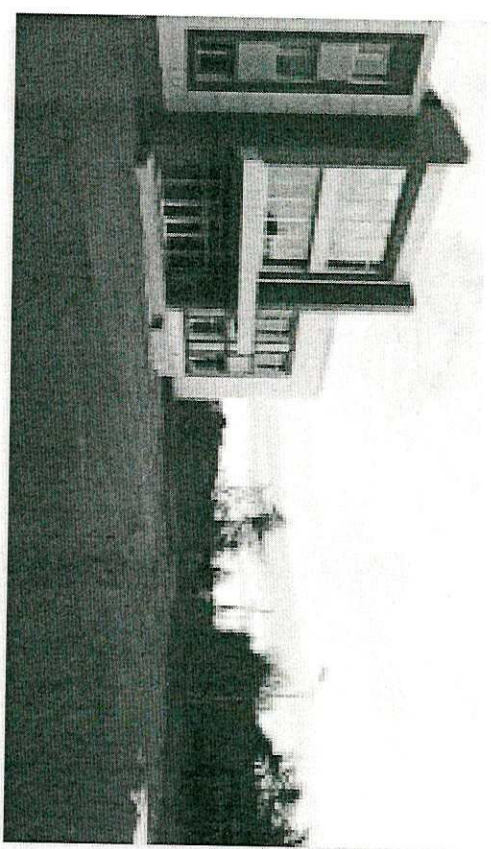
Решение 1. Начертание и вид
"Схема помещений в плане"
1:100 (проект)

К ПОСТАЖНОМУ ПЛАНУ СТРОЕНИЯ, РАСПОЛОЖЕННОГО В г. Магадане, по ул. Пролетарской, дом 84в

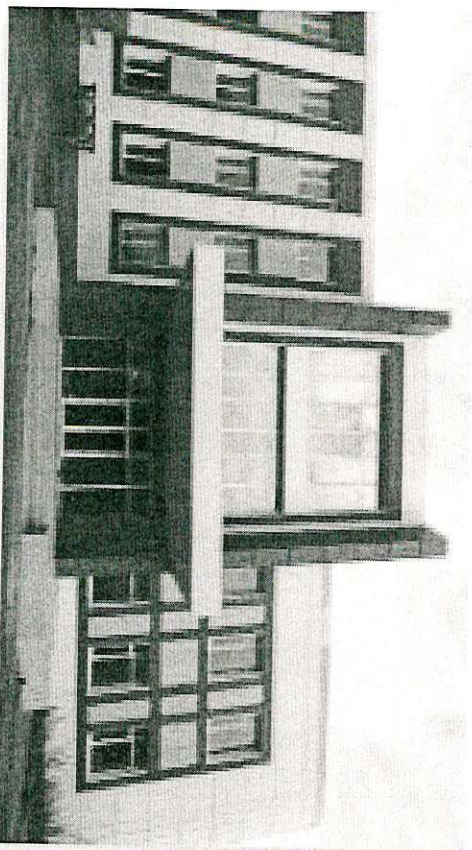
1	2	3	4	5	6	Площадь по внутреннему обмеру в кв. м., в т.ч. предназначенная под размещение								15	16	17		
						основная		вспомог. (подсобно)		основная		вспомог. (подсобно)						
						7	8	9	10	11	12	13	14					
29.07.16	1		1	массажный кабинет		7,5		7,5								7,5	3,15	
А1			2	зал		67,7		67,7								67,7	3,15	
			3	бельевая					1,6							1,6	*	
			4	парная					11,3							11,3	3,15	
			5	помещение узла управления					2,2							2,2	*	
			6	душевая					1,4							1,4	*	
			7	душевая					1,4							1,4	*	
			8	комната отдыха				24,2								24,2	*	
			9	туалет					2,0							2,0	*	
			10	туалет					2,1							2,1	*	
			11	коридор					6,0							6,0	*	
			12	раздевалка					11,7							11,7	*	
			13	комната СПА				11,8								11,8	*	
				Итого по 1 этажу:				111,2	39,7							150,9		
				Итого по зданию (лит. А1):				268,0	39,7							307,7		
				Всего по зданию (Лит. А и А1):				943,2	1043,5							1986,7		
				Общая площадь здания:														
				лит. А:												1658,8		
				лит. А1												604,0		
				Итого общая площадь здания:												2262,8		по проекту



Фасад здания с Центральным входом



Фасад здания с Центральным входом



Фасад здания с Центральным входом



Фасад здания с Центральным входом



Коридоры в номера



Фойе 1 этажа



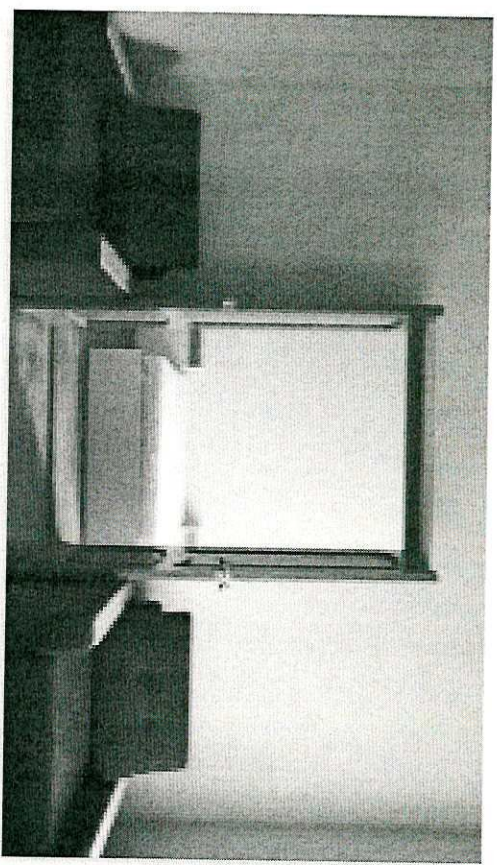
Центральная лестница сверху



Центральная лестница



Кухня номера Люкс



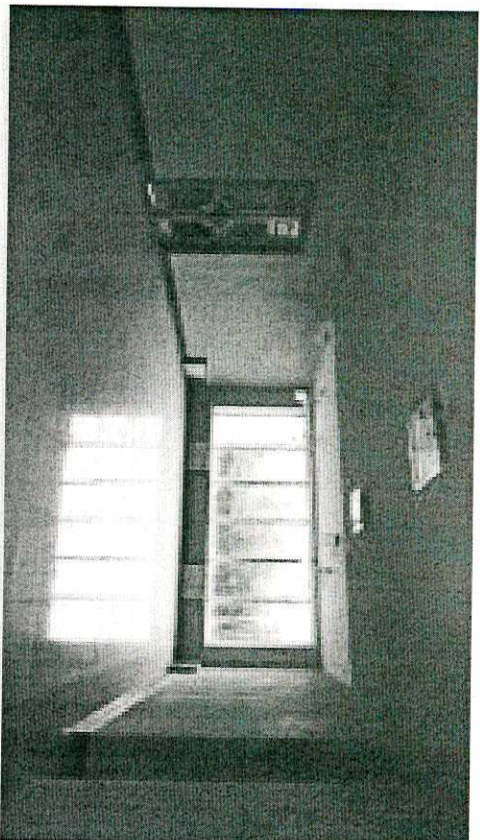
Номер Люкс



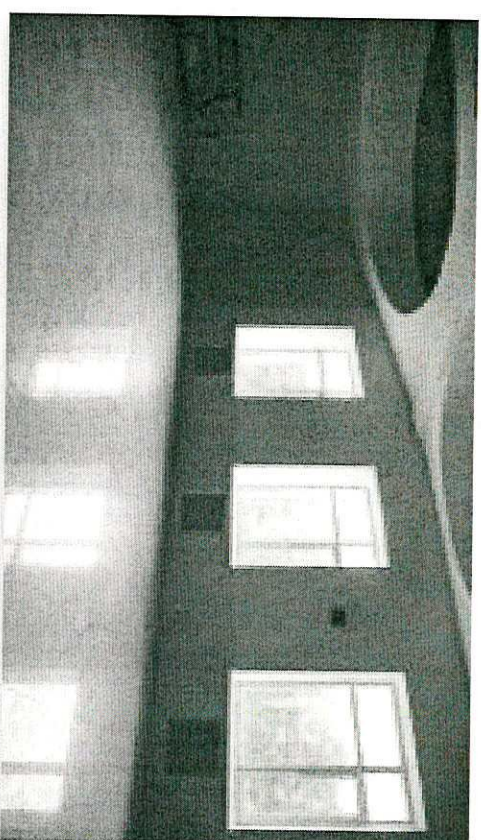
Санузел номера Люкс



Спальня номера Люкс



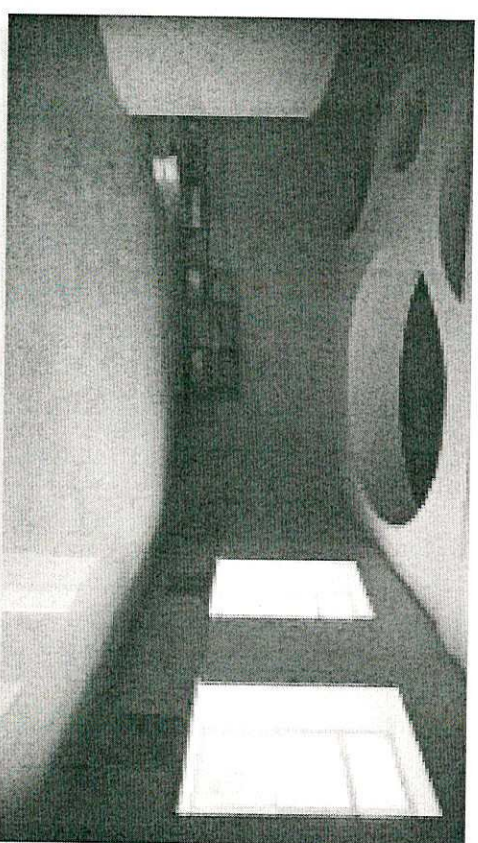
Вход в обеденный зал



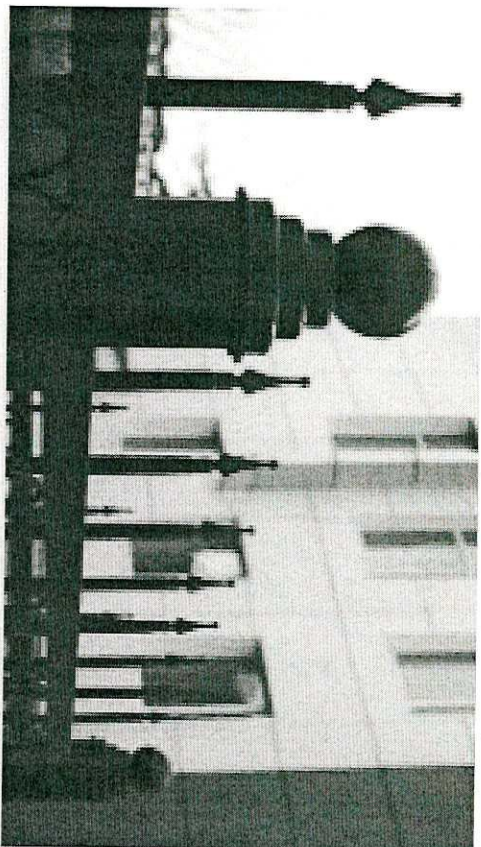
Помещение обеденного зала



Помещение обеденного зала



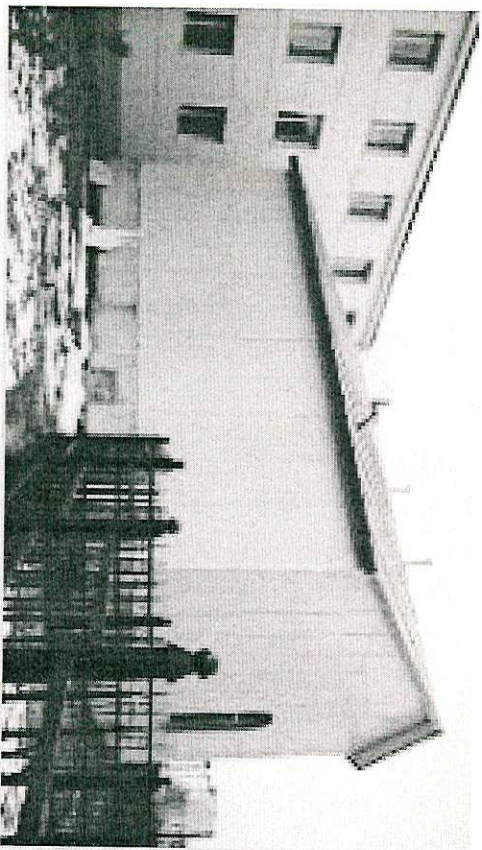
Помещение обеденного зала



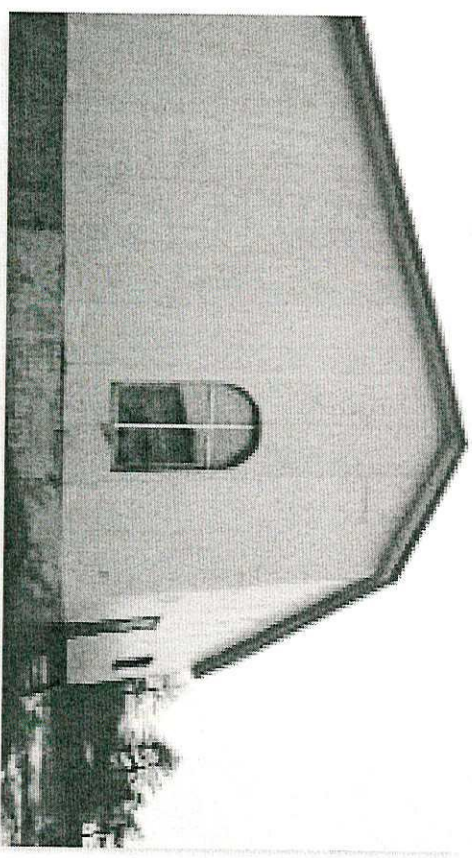
Ограждение санитарно-бытового корпуса



Ограждение санитарно-бытового корпуса



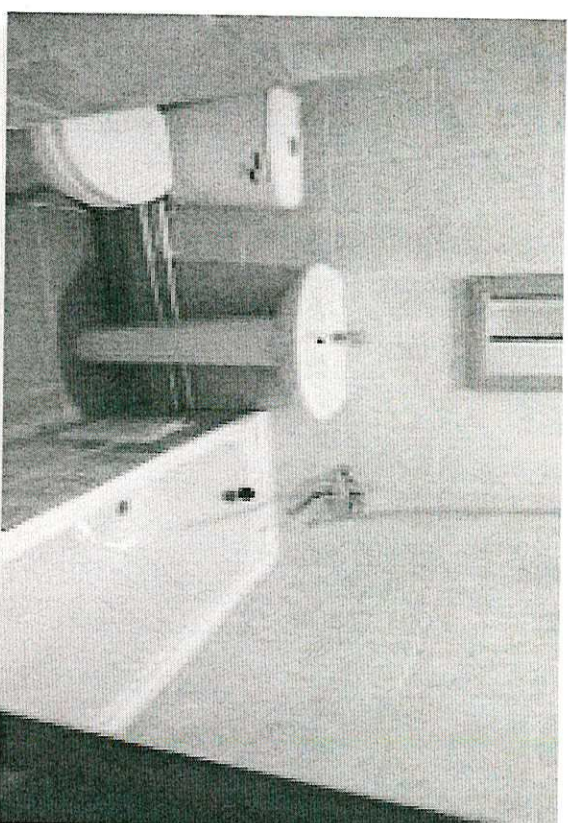
Санитарно-бытовой корпус



Санитарно-бытовой корпус

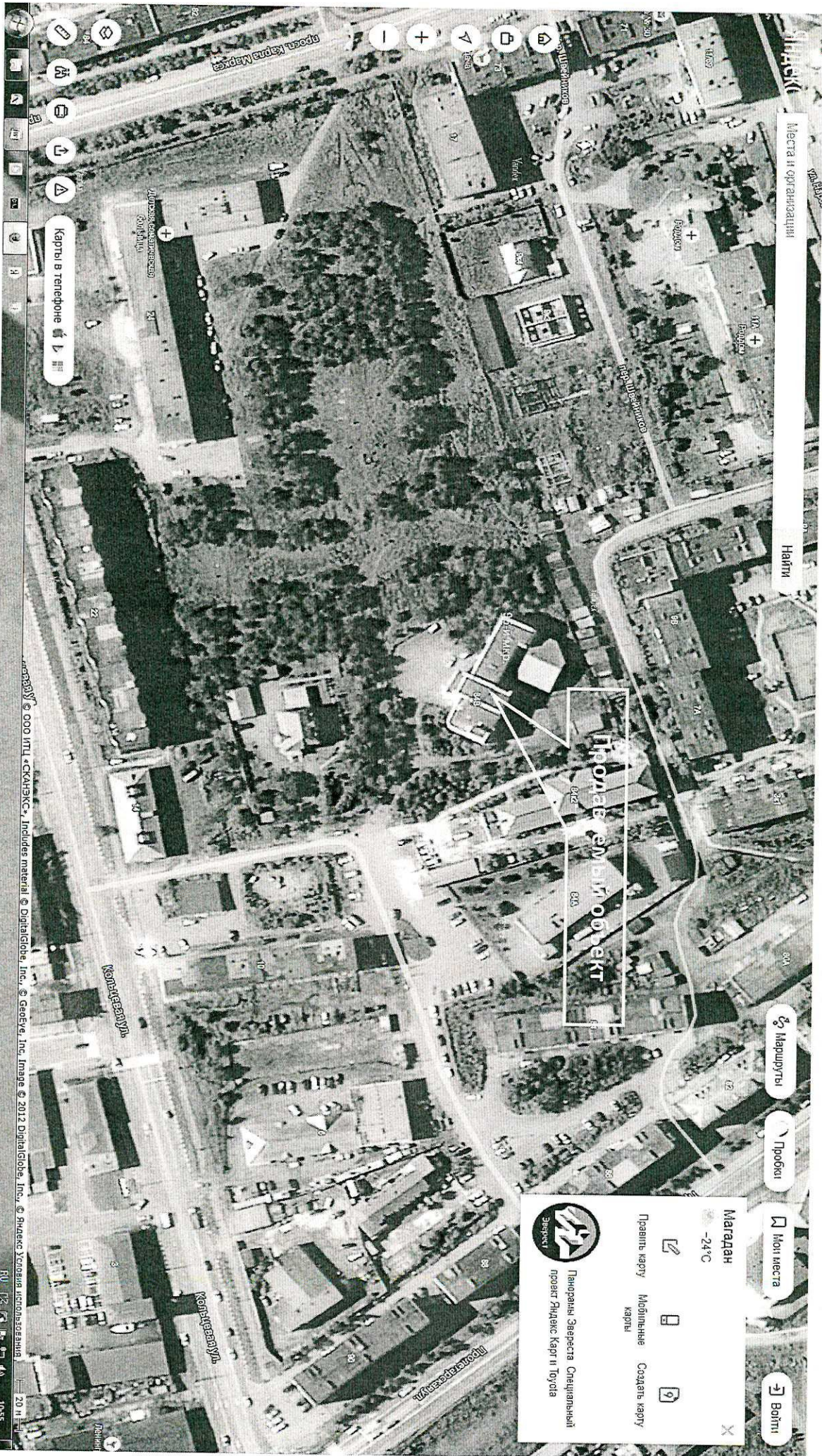


Номер эконом класса



Санузел номера эконом класса

https://yandex.ru/maps/?mode=panor&lat=49.93411&lon=129.326303&2C39.552756&2=12.01+sat+2C3411



Магадан
-24°C

Панорама Звездета Спутниковый проект Яндекс Карт и Google

Звездета

Править карту
Мобильные карты

Создать карту

📄 📱 📄