

## КАРТА-ПЛАН ТЕРРИТОРИИ

### Пояснительная записка

#### 1. Сведения о территории выполнения комплексных кадастровых работ:

*Российская Федерация, Кировская область, муниципальный район Уржумский, городское поселение Уржумское, город Уржум*

(наименование субъекта Российской Федерации, муниципального образования, населенного пункта, уникальные учетные номера кадастровых кварталов, иные сведения, позволяющие определить местоположение территории, на которой выполняются комплексные кадастровые работы, например, наименование садоводческого или огороднического некоммерческого товарищества, гаражного кооператива, элемента планировочной структуры)

#### 2. Основания выполнения комплексных кадастровых работ:

Наименование, дата и номер документа, на основании которого выполняются комплексные кадастровые работы:

*Муниципальный контракт № 32392 от 15 июня 2023 г., выдан Муниципальное казенное учреждение Администрация Уржумского района муниципального Кировской области*

3. Дата подготовки карты-плана территории: 8 декабря 2025 г.

#### 4. Сведения о заказчике(ах) комплексных кадастровых работ:

В отношении юридического лица, органа местного самоуправления муниципального района, муниципального округа или городского округа либо уполномоченного исполнительного органа государственной власти субъекта Российской Федерации:

полное или сокращенное (в случае, если имеется) наименование: *Муниципальное казенное учреждение Администрация Уржумского района муниципального Кировской области*

основной государственный регистрационный номер: 1024301163534

идентификационный номер налогоплательщика: 4334001427

В отношении физического лица или представителя физических или юридических лиц:

фамилия, имя, отчество (последнее - при наличии): —

страховой номер индивидуального лицевого счета в системе обязательного пенсионного страхования Российской Федерации (СНИЛС): —

Наименование и реквизиты документа, подтверждающие полномочия представителя заказчика(ов) комплексных кадастровых работ:

—

Адрес электронной почты (для направления уведомления о результатах внесения сведений в Единый государственный реестр недвижимости):

admurzh@kirovreg.u

#### 5. Сведения об исполнителе комплексных кадастровых работ:

Полное или сокращенное (в случае, если имеется) наименование и адрес юридического лица, с которым заключен государственный или муниципальный контракт либо договор подряда на выполнение комплексных кадастровых работ:

*ООО "Землемер", адрес: 610002, Кировская область г. Киров, ул. Водопроводная, 43*

---

Фамилия, имя, отчество кадастрового инженера (последнее - при наличии): *Чемоданова Катерина Сергеевна*

и основной государственный регистрационный номер кадастрового инженера индивидуального предпринимателя (ОГРНИП): *—*

---

Страховой номер индивидуального лицевого счета в системе обязательного пенсионного страхования Российской Федерации (СНИЛС) кадастрового инженера: *140 - 027 - 452 - 02*

---

Уникальный реестровый номер кадастрового инженера в реестре саморегулируемой организации кадастровых инженеров и дата внесения сведений о физическом лице в такой реестр: *0486, 3 июня 2016 г.*

---

Полное или (в случае, если имеется) сокращенное наименование саморегулируемой организации кадастровых инженеров, членом которой является кадастровый инженер:

*СРО АКИ "Поволжье"*

---

Контактный телефон: *+7 (8332) 25-16-41*

---

Почтовый адрес и адрес электронной почты, по которым осуществляется связь с кадастровым инженером:

*610002, Кировская область г. Киров, ул. Водопроводная, 43, e.belkina@oozemlemer.ru*

---

**6. Перечень документов, использованных при подготовке карты-плана территории:**

№ п/п	Реквизиты документа				
	Вид	Дата	Номер	Наименование	Иные сведения
1	2	3	4	5	6
1	Кадастровый план территории	18 мая 2023 г.	****_***/****_ *****	Кадастровый план территории	—
2	Материалы картографо-геодезического фонда, выдан: ФГБУ "Центр геодезии, картографии и ИПД"	10 февраля 2021 г.	1816/230, 231, 232	Выписка из каталогов координат геодезических пунктов МСК-43 в местной системе координат система высот Балтийская 1977 года	—
3	Иной документ, выдан: -	15 мая 2023 г.	б/н	Сведения о пунктах геодезической сети и средствах измерений	—
4	Иной документ, выдан: Администрация Уржумского г/п	2 декабря 2022 г.	537	правила землепользования и застройки Уржумского городского поселения	—
5	Иной документ	1 января 2001 г.	9968, 9868	ортофотоплан планшеты	—
6	Иной документ	1 июля 1998 г.	инв.294	технический отчет по инвентаризации земель в кадастровом квартале №51 г.Уржума Уржумского района Кировской области	—

1	2	3	4	5	6
7	Иной документ	5 декабря 2025 г.	05-10372@	Письмо Управления Росреестра по Кировской области	—

**7. Пояснения к карте-плану территории:**

пояснительная записка

Муниципальное казенное учреждение Администрация Уржумского муниципального района и общество с ограниченной ответственностью «Землемер» (далее Исполнитель) заключили муниципальный контракт № 32392 от 15.06.2023 г. на проведение комплексных кадастровых работ в отношении кадастрового квартала 43:35:310151 расположенного Российская Федерация, Кировская область, муниципальный район Уржумский, городское поселение Уржумское, город Уржум. Специалистами ООО "Землемер" была проведена горизонтальная съемка местности с применением геодезической аппаратуры (см.раздел "Инструменты" данного карта-плана территории).

На адрес Исполнителя поступило письмо от Управления Росреестра по Кировской области от 05.12.2025 №05-10372@ о необходимости исправления реестровых ошибок в отношении земельных участков 43:35:310151:13, 43:35:310151:30, 43:35:310151:49, 43:35:310151:50, 43:35:310151:54, 43:35:310151:57, 43:35:310151:65 в связи с выявленным пересечением данных участков с границами участка 43:35:310151:29.

Карта план территории кадастрового квартала 43:35:310151 подготовлен в связи с внесением изменений в карта план территории, утвержденный постановлением администрации Уржумского муниципального района от 20.10.2023 №947 «Об утверждении карты-планов территории кадастровых кварталов 43:35:310149. 43:35:310150, 43:35:310151, 43:35:310152, 43:35:310112 подготовленных в результате выполнения комплексных кадастровых работ», в части исправления реестровых ошибок в описании местоположения границ земельных участков 43:35:310151:13, 43:35:310151:30, 43:35:310151:49, 43:35:310151:50, 43:35:310151:54, 43:35:310151:57, 43:35:310151:65 смежных границ с участком 43:35:310151:29.

КИ, Чемодановой Катериной Сергеевной (Р№0486, дата внесения в реестр СРО 03.06.2016), подготовившим КПТ, не выполнялись геодезические работы по определению координат характерных точек границы земельного участка. Сведения о координатах характерных точек, средствах измерений (прибор), геодезической основе (пункты ГГС), использованной при подготовке карта плана территории получены от ООО «Землемер», как от юр. лица, являющегося субъектом геодезической деятельности, выполняющего геодезические работы.

**Сведения о пунктах геодезической сети и средствах измерений**

**1. Сведения о пунктах геодезической сети:**

№ п/п	Вид геодезической сети	Название пункта геодезической сети и тип знака	Система координат пункта геодезической сети	Координаты пункта, м		Дата обследования 15 мая 2023 г.		
						Сведения о состоянии		
				X	Y	наружного знака пункта	центра пункта	марки центра пункта
1	2	3	4	5	6	7	8	9
1	Государственная геодезическая сеть - астрономо-геодезическая сеть 2 класса. 2	Богданово, сигнал	МСК 43, зона 2	413 218,95	2 214 004,68	Утрачен	Сохранился	Сохранился
2	Государственная геодезическая сеть - астрономо-геодезическая сеть 2 класса. 2	Цепочкино, сигнал		426 165,71	2 221 316,83			

1	2	3	4	5	6	7	8	9
3	Государственная геодезическая сеть - астрономо-геодезическая сеть 2 класса. 2	Ниж. Кизерь, сигнал	МСК 43, зона 2	409 248,84	2 230 649,49	Утрачен	Сохранился	Сохранился

**2. Сведения об использованных средствах измерений:**

№ п/п	Наименование и обозначение типа средства измерений - прибора (инструмента, аппаратуры)	Заводской или серийный номер средства измерений	Реквизиты свидетельства о поверке прибора (инструмента, аппаратуры) и (или) срок действия поверки
1	2	3	4
1	Аппаратура геодезическая спутниковая типа PrinCe i30	3418382	№С-АЦМ/01-02-2023/219385798 от 01.02.2023г. выдано ООО "АВТОПРОГРЕСС-М" действует до 31.01.2024г.
2	Аппаратура геодезическая спутниковая типа PrinCeP5U	1067441	С-АЦМ/18-11-2022/202404533 от 18.11.2022г. ООО "АВТОПРОГРЕСС-М" действительно до 17.11.2023г.
3	Дальномер лазерный Leica DISTO D2	1280431760	№С-АЦМ/10-02-2023/222032828 от 10.02.2023 выдано ООО "АВТОПРОГРЕСС-М" действует до 09.02.2024г.

### Сведения об уточняемых земельных участках

<b>1. Сведения о характерных точках границ уточняемого земельного участка с кадастровым номером _____ :</b> Система координат _____ Зона № _____							
Обоз- начение харак- терных точек границ	Координаты, м				Метод определения координат	Формулы, примененные для расчета средней квадратической погрешности определения координат характерных точек границ (Mt), с подставленными в такие формулы значениями и итоговые (вычисленные) значения Mt, м	Описание закрепления точки
	содержатся в Едином государственном реестре недвижимости		определены в результате выполнения комплексных кадастровых работ				
	X	Y	X	Y			
1	2	3	4	5	6	7	8
<b>2. Сведения о частях границ уточняемого земельного участка с кадастровым номером _____ :</b>							
Обозначение части границ		Горизонтальное проложение (S), м	Описание прохождения части границ	Сведения о согласовании местоположения границ (согласовано/спорное)			
от т.	до т.						
1	2	3	4	5			
<b>3. Сведения о характеристиках уточняемого земельного участка с кадастровым номером _____ :</b>							
№ п/п	Наименование характеристики земельного участка			Значение характеристики			
1	2			3			
1.	Адрес земельного участка						
1.1.	Сведения о местоположении земельного участка (при отсутствии адреса) в структурированном в соответствии с федеральной информационной адресной системой виде						
1.2.	Дополнительные сведения о местоположении земельного участка						
2.	Площадь земельного участка ± величина погрешности определения (вычисления) площади ( $P \pm \Delta P$ ), м <sup>2</sup>						
3.	Формула, примененная для вычисления предельной погрешности определения площади земельного участка, с подставленными значениями и итоговые (вычисленные) значения						
4.	Площадь земельного участка согласно сведениям Единого государственного реестра недвижимости (Ркад), м <sup>2</sup>						
5.	Оценка расхождения Р и Ркад ( $P - P_{кад}$ ), м <sup>2</sup>						

1	2	3
6.	Предельный минимальный и максимальный размеры земельного участка (Рмин и Рмакс), м <sup>2</sup>	
7.	Вид (виды) разрешенного использования	
7.1.	Дополнительные сведения об использовании земельного участка	
8.	Кадастровый или иной государственный учетный номер (инвентарный) здания, сооружения, объекта незавершенного строительства, расположенного на земельном участке	
9.	Сведения о земельных участках (землях общего пользования, территории общего пользования), посредством которых обеспечивается доступ	
10.	Иные сведения	
<b>4. Пояснения к сведениям об уточняемом земельном участке с кадастровым номером _____:</b>		
1.		

## Сведения об образуемых земельных участках

<b>1. Сведения о характерных точках границ образуемого земельного участка</b> _____ : <div style="text-align: right;">обозначение земельного участка</div>					
Система координат _____				Зона № _____	
Обоз- начение харак- терных точек границ	Координаты, м		Метод определения координат	Формулы, примененные для расчета средней квадратической погрешности определения координат характерных точек границ (Mt), с подставленными в такие формулы значениями и итоговые (вычисленные) значения Mt, м	Описание закрепления точки
	X	Y			
1	2	3	4	5	6
<b>2. Сведения о частях границ образуемого земельного участка</b> _____ : <div style="text-align: right;">обозначение земельного участка</div>					
Обозначение части границ		Горизонтальное проложение (S), м	Описание прохождения части границ	Сведения о согласовании местоположения границ (согласовано/спорное)	
от т.	до т.				
1	2	3	4	5	
<b>3. Сведения о характеристиках образуемого земельного участка</b> _____ : <div style="text-align: right;">обозначение земельного участка</div>					
№ п/п	Наименование характеристики земельного участка		Значение характеристики		
1	2		3		
1.	Адрес земельного участка				
1.1.	Сведения о местоположении земельного участка (при отсутствии адреса) в структурированном в соответствии с федеральной информационной адресной системой виде				
1.2.	Дополнительные сведения о местоположении земельного участка				
2.	Категория земель				
3.	Вид (виды) разрешенного использования				
3.1.	Дополнительные сведения об использовании земельного участка				
4.	Реестровый номер границ территориальной зоны или в случае отсутствия такого реестрового номера ее индивидуальное обозначение (вид, тип, номер, индекс)				
5.	Площадь земельного участка ± величина погрешности определения (вычисления) площади ( $P \pm \Delta P$ ), м²				

1	2	3
6.	Формула, примененная для вычисления предельной погрешности определения площади земельного участка, с подставленными значениями и итоговые (вычисленные) значения	
7.	Предельный минимальный и максимальный размеры земельного участка (Рмин) и (Рмакс), м²	
8.	Кадастровый или иной государственный учетный номер (инвентарный) объекта недвижимости, расположенного на образуемом земельном участке	
9.	Кадастровые номера исходных земельных участков	
9.1.	Кадастровый номер входящего в состав земельного участка, представляющего собой единое землепользование (номер контура многоконтурного земельного участка), преобразование которого осуществляется	
9.2.	Кадастровые номера земельных участков, исключаемых из состава измененного (исходного) земельного участка, представляющего собой единое землепользование	
9.3.	Кадастровый или иной государственный учетный номер (инвентарный) объекта недвижимости, расположенного на измененном земельном участке	
10.	Условный номер земельного участка	
11.	Учетный номер проекта межевания территории	
12.	Дополнительные сведения об образовании земельного участка	
13.	Сведения о земельных участках (землях общего пользования, территории общего пользования), посредством которых обеспечивается доступ	
14.	Иные сведения	
4. Пояснения к сведениям об образуемом земельном участке _____ :		
_____ обозначение земельного участка		
1.		



Сведения об уточняемых земельных участках, необходимые для исправления реестровых ошибок в сведениях о местоположении их границ								
1. Сведения о характерных точках границ уточняемого земельного участка с кадастровым номером					43:35:310151:13			:
Система координат		МСК 43, зона 2			Зона №			2
Обоз- начение харак- терных точек границ	Координаты, м				Метод определения координат	Формулы, примененные для расчета средней квадратической погрешности определения координат характерных точек границ (Mt), с подставленными в такие формулы значениями и итоговые (вычисленные) значения Mt, м	Описание закрепления точки	
	содержатся в Едином государственном реестре недвижимости		определены в результате выполнения комплексных кадастровых работ					
	X	Y	X	Y				
1	2	3	4	5	6	7	8	
9	—	—	416 531,11	2 216 698,46	Метод спутниковых геодезических измерений (определений)	$\sqrt{(m0^2 + m1^2)} = \sqrt{(0,05^2 + 0,05^2)} = 0,07$	Угол забора (изгороди, ограды)	
н1У	—	—	416 551,02	2 216 700,86			—	
8	—	—	416 557,71	2 216 701,14			стена	
10	—	—	416 556,90	2 216 720,39			закрепление отсутствует	
11	—	—	416 529,84	2 216 717,85			Угол забора (изгороди, ограды)	
9	—	—	416 531,11	2 216 698,46				
2. Сведения о частях границ уточняемого земельного участка с кадастровым номером					43:35:310151:13			:
Обозначение части границ		Горизонтальное проложение (S), м	Описание прохождения части границ		Сведения о согласовании местоположения границ (согласовано/спорное)			
от т.	до т.							
1	2	3	4		5			
9	н1У	20,05	—		согласовано			
н1У	8	6,70						
8	10	19,27						
10	11	27,18						
11	9	19,43						

3. Сведения о характеристиках уточняемого земельного участка с кадастровым номером 43:35:310151:13 :		
№ п/п	Наименование характеристики	Значение характеристики
1	2	3
1.	Адрес земельного участка	Российская Федерация, Кировская область, муниципальный район Уржумский, городское поселение Уржумское, город Уржум, улица Васнецова, земельный участок 20в
1.1.	Сведения о местоположении земельного участка (при отсутствии адреса) в структурированном в соответствии с федеральной информационной адресной системой виде	—
1.2.	Дополнительные сведения о местоположении земельного участка	—
2.	Площадь земельного участка $\pm$ величина погрешности определения (вычисления) площади ( $P \pm \Delta P$ ), м <sup>2</sup>	$516 \pm 6,00$
3.	Формула, примененная для вычисления предельной погрешности определения площади земельного участка, с подставленными значениями и итоговые (вычисленные) значения	$3,5 * M_t * \sqrt{P} = 3,5 * 0,07 * \sqrt{516} = 6$
4.	Площадь земельного участка согласно сведениям Единого государственного реестра недвижимости (Ркад), м <sup>2</sup>	514,00
5.	Оценка расхождения Р и Ркад ( $P - P_{кад}$ ), м <sup>2</sup>	2
6.	Предельный минимальный и максимальный размеры земельного участка (Рмин и Рмакс), м <sup>2</sup>	— —
7.	Кадастровый или иной государственный учетный номер (инвентарный) здания, сооружения, объекта незавершенного строительства, расположенного на земельном участке	43:35:310151:90
8.	Вид (виды) разрешенного использования	Для ведения личного подсобного хозяйства
8.1.	Дополнительные сведения об использовании земельного участка	—
9.	Сведения о земельных участках (землях общего пользования, территории общего пользования), посредством которых обеспечивается доступ	—

1	2	3
10.	Иные сведения	<p>Выявление, тампонирование или восстановление всех старых, бездействующих, дефектных или неправильно эксплуатируемых скважин, представляющих опасность в части возможности загрязнения водоносных горизонтов. Бурение новых скважин и новое строительство, связанное с нарушением почвенного покрова, производится при обязательном согласовании с центром государственного санитарно - эпидемиологического надзора. Запрещение закачки отработанных вод в подземные горизонты, подземного складирования твердых отходов и разработки недр земли. Запрещение размещения складов горюче - смазочных материалов, ядохимикатов и минеральных удобрений, накопителей промстоков, шламохранилищ и других объектов, обуславливающих опасность химического загрязнения подземных вод. Размещение таких объектов допускается в пределах третьего пояса ЗСО только при использовании защищенных подземных вод, при условии выполнения специальных мероприятий по защите водоносного горизонта от загрязнения при наличии санитарно - эпидемиологического заключения центра государственного санитарно - эпидемиологического надзора, выданного с учетом заключения органов геологического контроля. Своевременное выполнение необходимых мероприятий по санитарной охране поверхностных вод, имеющих непосредственную гидрологическую связь с используемым водоносным горизонтом, в соответствии с гигиеническими требованиями к охране поверхностных вод.. Учётный номер зоны 43:35-6.512.</p> <p>Обременение возникает на основании: Об установлении границ зон санитарной охраны водозаборных скважин №№ 169, 11828, 20983, 72494, 72495 ООО "Родник", местоположение: Кировская область, Уржумский район, г. Уржум № 220, выдан Министерство охраны окружающей среды Кировской области. О введении в действие санитарных правил и норм "Зоны санитарной охраны источников водоснабжения и водопроводов питьевого назначения. СанПиН 2.1.4.1110-02" № 10, выдан Министерство здравоохранения Российской Федерации</p>
<b>4. Пояснения к сведениям об уточняемом земельном участке с кадастровым номером</b>		<b>43:35:310151:13 :</b>
1.	—	

1. Сведения о характерных точках границ уточняемого земельного участка с кадастровым номером

43:35:310151:30

:

Система координат

МСК 43, зона 2

Зона №

2

Обоз- начение харак- терных точек границ	Координаты, м				Метод определения координат	Формулы, примененные для расчета средней квадратической погрешности определения координат характерных точек границ (Mt), с подставленными в такие формулы значениями и итоговые (вычисленные) значения Mt, м	Описание закрепления точки
	содержатся в Едином государственном реестре недвижимости		определены в результате выполнения комплексных кадастровых работ				
	X	Y	X	Y			
1	2	3	4	5	6	7	8
16	—	—	416 508,13	2 216 747,10	Метод спутниковых геодезических измерений (определений)	$\sqrt{(m_0^2 + m_1^2)} = \sqrt{(0,05^2 + 0,05^2)} = 0,07$	Закрепление отсутствует
17	—	—	416 491,58	2 216 745,00			столб
18	—	—	416 493,32	2 216 725,89			угол сооружения
19	—	—	416 489,42	2 216 725,54			
20	—	—	416 489,52	2 216 724,40			
21	—	—	416 487,04	2 216 724,02			стена
22	—	—	416 489,04	2 216 673,81			столб
23	—	—	416 514,72	2 216 674,67			Угол забора (изгороди, ограды)
24	—	—	416 510,20	2 216 728,37			
16	—	—	416 508,13	2 216 747,10			

2. Сведения о частях границ уточняемого земельного участка с кадастровым номером

43:35:310151:30

:

Обозначение части границ		Горизонтальное проложение (S), м	Описание прохождения части границ	Сведения о согласовании местоположения границ (согласовано/спорное)
от т.	до т.			
1	2	3	4	5

1	2	3	4	5
16	17	16,68	—	согласовано
17	18	19,19		
18	19	3,92		
19	20	1,14		
20	21	2,51		
21	22	50,25		
22	23	25,69		
23	24	53,89		
24	16	18,84		

**3. Сведения о характеристиках уточняемого земельного участка с кадастровым номером** 43:35:310151:30 :

№ п/п	Наименование характеристики	Значение характеристики
1	2	3
1.	Адрес земельного участка	Российская Федерация, Кировская область, муниципальный район Уржумский, городское поселение Уржумское, город Уржум, улица Кирова, земельный участок 145
1.1.	Сведения о местоположении земельного участка (при отсутствии адреса) в структурированном в соответствии с федеральной информационной адресной системой виде	—
1.2.	Дополнительные сведения о местоположении земельного участка	—
2.	Площадь земельного участка ± величина погрешности определения (вычисления) площади ( $P \pm \Delta P$ ), м²	$1\ 607 \pm 10,00$
3.	Формула, примененная для вычисления предельной погрешности определения площади земельного участка, с подставленными значениями и итоговые (вычисленные) значения	$3,5 * M_t * \sqrt{P} = 3,5 * 0,07 * \sqrt{1607} = 10$
4.	Площадь земельного участка согласно сведениям Единого государственного реестра недвижимости (Ркад), м²	1 601,00
5.	Оценка расхождения Р и Ркад ( $P - P_{кад}$ ), м²	6
6.	Предельный минимальный и максимальный размеры земельного участка ( $P_{мин}$ и $P_{макс}$ ), м²	— —
7.	Кадастровый или иной государственный учетный номер (инвентарный) здания, сооружения, объекта незавершенного строительства, расположенного на земельном участке	43:35:310152:73
8.	Вид (виды) разрешенного использования	для эксплуатации индивидуального жилого дома
8.1.	Дополнительные сведения об использовании земельного участка	—

1	2	3
9.	Сведения о земельных участках (землях общего пользования, территории общего пользования), посредством которых обеспечивается доступ	—
10.	Иные сведения	<p>Выявление, тампонирование или восстановление всех старых, бездействующих, дефектных или неправильно эксплуатируемых скважин, представляющих опасность в части возможности загрязнения водоносных горизонтов. Бурение новых скважин и новое строительство, связанное с нарушением почвенного покрова, производится при обязательном согласовании с центром государственного санитарно - эпидемиологического надзора. Запрещение закачки отработанных вод в подземные горизонты, подземного складирования твердых отходов и разработки недр земли. Запрещение размещения складов горюче - смазочных материалов, ядохимикатов и минеральных удобрений, накопителей промстоков, шламохранилищ и других объектов, обуславливающих опасность химического загрязнения подземных вод. Размещение таких объектов допускается в пределах третьего пояса ЗСО только при использовании защищенных подземных вод, при условии выполнения специальных мероприятий по защите водоносного горизонта от загрязнения при наличии санитарно - эпидемиологического заключения центра государственного санитарно - эпидемиологического надзора, выданного с учетом заключения органов геологического контроля. Своевременное выполнение необходимых мероприятий по санитарной охране поверхностных вод, имеющих непосредственную гидрологическую связь с используемым водоносным горизонтом, в соответствии с гигиеническими требованиями к охране поверхностных вод.. Учётный номер зоны 43:35-6.512. Обременение возникает на основании: Об установлении границ зон санитарной охраны водозаборных скважин №№ 169, 11828, 20983, 72494, 72495 ООО "Родник", местоположение: Кировская область, Уржумский район, г. Уржум № 220, выдан Министерство охраны окружающей среды Кировской области. О введении в действие санитарных правил и норм "Зоны санитарной охраны источников водоснабжения и водопроводов питьевого назначения. СанПиН 2.1.4.1110-02" № 10, выдан Министерство здравоохранения Российской Федерации</p>
<b>4. Пояснения к сведениям об уточняемом земельном участке с кадастровым номером</b>		<b>43:35:310151:30 :</b>
1.	—	

1. Сведения о характерных точках границ уточняемого земельного участка с кадастровым номером

43:35:310151:49

:

Система координат

МСК 43, зона 2

Зона №

2

Обоз- начение харак- терных точек границ	Координаты, м				Метод определения координат	Формулы, примененные для расчета средней квадратической погрешности определения координат характерных точек границ (Mt), с подставленными в такие формулы значениями и итоговые (вычисленные) значения Mt, м	Описание закрепления точки
	содержатся в Едином государственном реестре недвижимости		определены в результате выполнения комплексных кадастровых работ				
	X	Y	X	Y			
1	2	3	4	5	6	7	8
1	—	—	416 532,40	2 216 675,80	Метод спутниковых геодезических измерений (определений)	$\sqrt{(m0^2 + m1^2)} = \sqrt{(0,05^2 + 0,05^2)} = 0,07$	Угол забора (изгороди, ограды)
2	—	—	416 546,45	2 216 676,78			закрепление отсутствует
3	—	—	416 546,13	2 216 683,78			Точка забора
4	—	—	416 532,02	2 216 683,99			
1	—	—	416 532,40	2 216 675,80			

2. Сведения о частях границ уточняемого земельного участка с кадастровым номером

43:35:310151:49

:

Обозначение части границ		Горизонтальное проложение (S), м	Описание прохождения части границ	Сведения о согласовании местоположения границ (согласовано/спорное)
от т.	до т.			
1	2	3	4	5
1	2	14,08	—	согласовано
2	3	7,01		
3	4	14,11		
4	1	8,20		

3. Сведения о характеристиках уточняемого земельного участка с кадастровым номером

43:35:310151:49

:

№ п/п	Наименование характеристики	Значение характеристики
1	2	3

1	2	3
1.	Адрес земельного участка	Российская Федерация, Кировская область, муниципальный район Уржумский, городское поселение Уржумское, город Уржум, улица Васнецова, земельный участок 20б
1.1.	Сведения о местоположении земельного участка (при отсутствии адреса) в структурированном в соответствии с федеральной информационной адресной системой виде	—
1.2.	Дополнительные сведения о местоположении земельного участка	—
2.	Площадь земельного участка $\pm$ величина погрешности определения (вычисления) площади ( $P \pm \Delta P$ ), м <sup>2</sup>	$107 \pm 3,00$
3.	Формула, примененная для вычисления предельной погрешности определения площади земельного участка, с подставленными значениями и итоговые (вычисленные) значения	$3,5 * M_t * \sqrt{(P)} = 3,5 * 0,07 * \sqrt{(107)} = 3$
4.	Площадь земельного участка согласно сведениям Единого государственного реестра недвижимости (Ркад), м <sup>2</sup>	103,00
5.	Оценка расхождения Р и Ркад ( $P - P_{кад}$ ), м <sup>2</sup>	4
6.	Предельный минимальный и максимальный размеры земельного участка (Рмин и Рмакс), м <sup>2</sup>	— —
7.	Кадастровый или иной государственный учетный номер (инвентарный) здания, сооружения, объекта незавершенного строительства, расположенного на земельном участке	—
8.	Вид (виды) разрешенного использования	Для ведения личного подсобного хозяйства
8.1.	Дополнительные сведения об использовании земельного участка	—
9.	Сведения о земельных участках (землях общего пользования, территории общего пользования), посредством которых обеспечивается доступ	—



1	2	3
10.	Иные сведения	<p>Выявление, тампонирование или восстановление всех старых, бездействующих, дефектных или неправильно эксплуатируемых скважин, представляющих опасность в части возможности загрязнения водоносных горизонтов. Бурение новых скважин и новое строительство, связанное с нарушением почвенного покрова, производится при обязательном согласовании с центром государственного санитарно - эпидемиологического надзора. Запрещение закачки отработанных вод в подземные горизонты, подземного складирования твердых отходов и разработки недр земли. Запрещение размещения складов горюче - смазочных материалов, ядохимикатов и минеральных удобрений, накопителей промстоков, шламохранилищ и других объектов, обуславливающих опасность химического загрязнения подземных вод. Размещение таких объектов допускается в пределах третьего пояса ЗСО только при использовании защищенных подземных вод, при условии выполнения специальных мероприятий по защите водоносного горизонта от загрязнения при наличии санитарно - эпидемиологического заключения центра государственного санитарно - эпидемиологического надзора, выданного с учетом заключения органов геологического контроля. Своевременное выполнение необходимых мероприятий по санитарной охране поверхностных вод, имеющих непосредственную гидрологическую связь с используемым водоносным горизонтом, в соответствии с гигиеническими требованиями к охране поверхностных вод.. Учётный номер зоны 43:35-6.512.</p> <p>Обременение возникает на основании: Об установлении границ зон санитарной охраны водозаборных скважин №№ 169, 11828, 20983, 72494, 72495 ООО "Родник", местоположение: Кировская область, Уржумский район, г. Уржум № 220, выдан Министерство охраны окружающей среды Кировской области. О введении в действие санитарных правил и норм "Зоны санитарной охраны источников водоснабжения и водопроводов питьевого назначения. СанПиН 2.1.4.1110-02" № 10, выдан Министерство здравоохранения Российской Федерации</p>
<b>4. Пояснения к сведениям об уточняемом земельном участке с кадастровым номером</b>		<b>43:35:310151:49</b> :
1.	—	

1. Сведения о характерных точках границ уточняемого земельного участка с кадастровым номером

43:35:310151:50

:

Система координат

МСК 43, зона 2

Зона №

2

Обоз- начение харак- терных точек границ	Координаты, м				Метод определения координат	Формулы, примененные для расчета средней квадратической погрешности определения координат характерных точек границ (Mt), с подставленными в такие формулы значениями и итоговые (вычисленные) значения Mt, м	Описание закрепления точки
	содержатся в Едином государственном реестре недвижимости		определены в результате выполнения комплексных кадастровых работ				
	X	Y	X	Y			
1	2	3	4	5	6	7	8
4	—	—	416 532,02	2 216 683,99	Метод спутниковых геодезических измерений (определений)	$\sqrt{(m0^2 + m1^2)} = \sqrt{(0,05^2 + 0,05^2)} = 0,07$	Точка забора
3	—	—	416 546,13	2 216 683,78			закрепление отсутствует
2	—	—	416 546,45	2 216 676,78			стена
5	—	—	416 559,82	2 216 677,40			угол сооружения
6	—	—	416 559,60	2 216 692,06			стена
7	—	—	416 557,98	2 216 692,06			—
8	—	—	416 557,71	2 216 701,14			Угол забора (изгороди, ограды)
н1У	—	—	416 551,02	2 216 700,86			Точка забора
9	—	—	416 531,11	2 216 698,46			
4	—	—	416 532,02	2 216 683,99			

2. Сведения о частях границ уточняемого земельного участка с кадастровым номером

43:35:310151:50

:

Обозначение части границ		Горизонтальное проложение (S), м	Описание прохождения части границ	Сведения о согласовании местоположения границ (согласовано/спорное)
от т.	до т.			
1	2	3	4	5

1	2	3	4	5
4	3	14,11	—	согласовано
3	2	7,01		
2	5	13,38		
5	6	14,66		
6	7	1,62		
7	8	9,08		
8	н1У	6,70		
н1У	9	20,05		
9	4	14,50		

**3. Сведения о характеристиках уточняемого земельного участка с кадастровым номером** 43:35:310151:50 :

№ п/п	Наименование характеристики	Значение характеристики
1	2	3
1.	Адрес земельного участка	Российская Федерация, Кировская область, муниципальный район Уржумский, городское поселение Уржумское, город Уржум, улица Васнецова, земельный участок 20
1.1.	Сведения о местоположении земельного участка (при отсутствии адреса) в структурированном в соответствии с федеральной информационной адресной системой виде	—
1.2.	Дополнительные сведения о местоположении земельного участка	—
2.	Площадь земельного участка $\pm$ величина погрешности определения (вычисления) площади ( $P \pm \Delta P$ ), м <sup>2</sup>	$531 \pm 6,00$
3.	Формула, примененная для вычисления предельной погрешности определения площади земельного участка, с подставленными значениями и итоговые (вычисленные) значения	$3,5 * M_t * \sqrt{P} = 3,5 * 0,07 * \sqrt{531} = 6$
4.	Площадь земельного участка согласно сведениям Единого государственного реестра недвижимости (Ркад), м <sup>2</sup>	536,00
5.	Оценка расхождения Р и Ркад ( $P - P_{кад}$ ), м <sup>2</sup>	5
6.	Предельный минимальный и максимальный размеры земельного участка ( $P_{мин}$ и $P_{макс}$ ), м <sup>2</sup>	— —
7.	Кадастровый или иной государственный учетный номер (инвентарный) здания, сооружения, объекта незавершенного строительства, расположенного на земельном участке	43:35:310151:90
8.	Вид (виды) разрешенного использования	Для ведения личного подсобного хозяйства
8.1.	Дополнительные сведения об использовании земельного участка	—

1.	2				3			
9.	Сведения о земельных участках (землях общего пользования, территории общего пользования), посредством которых обеспечивается доступ				—			
10.	Иные сведения				—			
4. Пояснения к сведениям об уточняемом земельном участке с кадастровым номером					43:35:310151:50			
1.	—							
1. Сведения о характерных точках границ уточняемого земельного участка с кадастровым номером					43:35:310151:54			
Система координат					МСК 43, зона 2			
					Зона № 2			
Обоз- начение харак- терных точек границ	Координаты, м				Метод определения координат	Формулы, примененные для расчета средней квадратической погрешности определения координат характерных точек границ (Mt), с подставленными в такие формулы значениями и итоговые (вычисленные) значения Mt, м	Описание закрепления точки	
	содержатся в Едином государственном реестре недвижимости		определены в результате выполнения комплексных кадастровых работ					
	X	Y	X	Y				
1	2	3	4	5	6	7	8	
25	—	—	416 521,21	2 216 674,90	Метод спутниковых геодезических измерений (определений)	$\sqrt{(m0^2 + m1^2)} = \sqrt{(0,05^2 + 0,05^2)} = 0,07$	Угол забора (изгороди, ограды)	
26	—	—	416 521,45	2 216 650,38			столб	
27	—	—	416 521,16	2 216 646,59			закрепление отсутствует	
28	—	—	416 542,27	2 216 646,31			стена	
29	—	—	416 550,49	2 216 638,41			столб	
30	—	—	416 552,53	2 216 638,23			стена	
31	—	—	416 552,78	2 216 635,50			столб	
32	—	—	416 556,58	2 216 635,63				

1	2	3	4	5	6	7	8
33	—	—	416 556,96	2 216 629,48	Метод спутниковых геодезических измерений (определений)	$\sqrt{(m0^2 + m1^2)} = \sqrt{(0,05^2 + 0,05^2)} = 0,07$	угол сооружения
34	—	—	416 560,18	2 216 629,48			стена
35	—	—	416 559,87	2 216 632,65			угол сооружения
36	—	—	416 559,87	2 216 642,58			
37	—	—	416 557,80	2 216 671,94			стена
38	—	—	416 561,27	2 216 672,18			угол сооружения
39	—	—	416 560,89	2 216 677,42			
5	—	—	416 559,82	2 216 677,40			стена
2	—	—	416 546,45	2 216 676,78			закрепление отсутствует
1	—	—	416 532,40	2 216 675,80			Угол забора (изгороди, ограды)
25	—	—	416 521,21	2 216 674,90			

2. Сведения о частях границ уточняемого земельного участка с кадастровым номером
43:35:310151:54
:

Обозначение части границ		Горизонтальное проложение (S), м	Описание прохождения части границ	Сведения о согласовании местоположения границ (согласовано/спорное)
от т.	до т.			
1	2	3	4	5
25	26	24,52	—	согласовано
26	27	3,80		
27	28	21,11		
28	29	11,40		
29	30	2,05		
30	31	2,74		
31	32	3,80		
32	33	6,16		
33	34	3,22		

1	2	3	4	5
34	35	3,19	—	согласовано
35	36	9,93		
36	37	29,43		
37	38	3,48		
38	39	5,25		
39	5	1,07		
5	2	13,38		
2	1	14,08		
1	25	11,23		

**3. Сведения о характеристиках уточняемого земельного участка с кадастровым номером** 43:35:310151:54 :

№ п/п	Наименование характеристики	Значение характеристики
1	2	3
1.	Адрес земельного участка	Российская Федерация, Кировская область, муниципальный район Уржумский, городское поселение Уржумское, город Уржум, улица Васнецова, земельный участок 20а
1.1.	Сведения о местоположении земельного участка (при отсутствии адреса) в структурированном в соответствии с федеральной информационной адресной системой виде	—
1.2.	Дополнительные сведения о местоположении земельного участка	—
2.	Площадь земельного участка ± величина погрешности определения (вычисления) площади ( $P \pm \Delta P$ ), м²	$1\,276 \pm 9,00$
3.	Формула, примененная для вычисления предельной погрешности определения площади земельного участка, с подставленными значениями и итоговые (вычисленные) значения	$3,5 * M_t * \sqrt{P} = 3,5 * 0,07 * \sqrt{(1276)} = 9$
4.	Площадь земельного участка согласно сведениям Единого государственного реестра недвижимости (Ркад), м²	1 276,00
5.	Оценка расхождения Р и Ркад ( $P - P_{кад}$ ), м²	0
6.	Предельный минимальный и максимальный размеры земельного участка ( $P_{мин}$ и $P_{макс}$ ), м²	— —
7.	Кадастровый или иной государственный учетный номер (инвентарный) здания, сооружения, объекта незавершенного строительства, расположенного на земельном участке	43:35:310151:99; 43:35:000000:445
8.	Вид (виды) разрешенного использования	для размещения многоквартирного жилого дома
8.1.	Дополнительные сведения об использовании земельного участка	—

1	2				3		
9.	Сведения о земельных участках (землях общего пользования, территории общего пользования), посредством которых обеспечивается доступ				—		
10.	Иные сведения				—		
4. Пояснения к сведениям об уточняемом земельном участке с кадастровым номером 43:35:310151:54 :							
1.	—						
1. Сведения о характерных точках границ уточняемого земельного участка с кадастровым номером 43:35:310151:57 :							
Система координат МСК 43, зона 2 Зона № 2							
Обоз- начение харак- терных точек границ	Координаты, м				Метод определения координат	Формулы, примененные для расчета средней квадратической погрешности определения координат характерных точек границ (Mt), с подставленными в такие формулы значениями и итоговые (вычисленные) значения Mt, м	Описание закрепления точки
	содержатся в Едином государственном реестре недвижимости		определены в результате выполнения комплексных кадастровых работ				
	X	Y	X	Y			
1	2	3	4	5	6	7	8
11	—	—	416 529,84	2 216 717,85	Метод спутниковых геодезических измерений (определений)	$\sqrt{(m_0^2 + m_1^2)} = \sqrt{(0,05^2 + 0,05^2)} = 0,07$	Угол забора (изгороди, ограды)
10	—	—	416 556,90	2 216 720,39			закрепление отсутствует
12	—	—	416 555,89	2 216 736,03			столб
13	—	—	416 558,30	2 216 736,25			
14	—	—	416 557,28	2 216 751,94			
15	—	—	416 527,28	2 216 749,04			Угол забора (изгороди, ограды)
11	—	—	416 529,84	2 216 717,85			
2. Сведения о частях границ уточняемого земельного участка с кадастровым номером 43:35:310151:57 :							
Обозначение части границ		Горизонтальное проложение (S), м	Описание прохождения части границ		Сведения о согласовании местоположения границ (согласовано/спорное)		
от т.	до т.						

1	2	3	4	5
11	10	27,18	—	согласовано
10	12	15,67		
12	13	2,42		
13	14	15,72		
14	15	30,14		
15	11	31,29		

**3. Сведения о характеристиках уточняемого земельного участка с кадастровым номером** 43:35:310151:57 :

№ п/п	Наименование характеристики	Значение характеристики
1	2	3
1.	Адрес земельного участка	Российская Федерация, Кировская область, муниципальный район Уржумский, городское поселение Уржумское, город Уржум, улица Кирова, земельный участок 141
1.1.	Сведения о местоположении земельного участка (при отсутствии адреса) в структурированном в соответствии с федеральной информационной адресной системой виде	—
1.2.	Дополнительные сведения о местоположении земельного участка	—
2.	Площадь земельного участка ± величина погрешности определения (вычисления) площади ( $P \pm \Delta P$ ), м²	$898 \pm 7,00$
3.	Формула, примененная для вычисления предельной погрешности определения площади земельного участка, с подставленными значениями и итоговые (вычисленные) значения	$3,5 * M_t * \sqrt{P} = 3,5 * 0,07 * \sqrt{(898)} = 7$
4.	Площадь земельного участка согласно сведениям Единого государственного реестра недвижимости ( $R_{\text{кад}}$ ), м²	902,00
5.	Оценка расхождения $P$ и $R_{\text{кад}}$ ( $P - R_{\text{кад}}$ ), м²	4
6.	Предельный минимальный и максимальный размеры земельного участка ( $R_{\text{мин}}$ и $R_{\text{макс}}$ ), м²	— —
7.	Кадастровый или иной государственный учетный номер (инвентарный) здания, сооружения, объекта незавершенного строительства, расположенного на земельном участке	43:35:310151:87; 43:35:000000:445
8.	Вид (виды) разрешенного использования	для ведения личного подсобного хозяйства
8.1.	Дополнительные сведения об использовании земельного участка	—
9.	Сведения о земельных участках (землях общего пользования, территории общего пользования), посредством которых обеспечивается доступ	—



1	2				3					
10.	Иные сведения				—					
4. Пояснения к сведениям об уточняемом земельном участке с кадастровым номером					43:35:310151:57			:		
1.	—									
1. Сведения о характерных точках границ уточняемого земельного участка с кадастровым номером					43:35:310151:65			:		
Система координат					МСК 43, зона 2				Зона №	2
Обоз- начение харак- терных точек границ	Координаты, м				Метод определения координат	Формулы, примененные для расчета средней квадратической погрешности определения координат характерных точек границ (Mt), с подставленными в такие формулы значениями и итоговые (вычисленные) значения Mt, м	Описание закрепления точки			
	содержатся в Едином государственном реестре недвижимости		определены в результате выполнения комплексных кадастровых работ							
	X	Y	X	Y						
1	2	3	4	5	6	7	8			
27	—	—	416 521,16	2 216 646,59	Метод спутниковых геодезических измерений (определений)	$\sqrt{(m0^2 + m1^2)} = \sqrt{(0,05^2 + 0,05^2)} = 0,07$	закрепление отсутствует			
26	—	—	416 521,45	2 216 650,38			столб			
25	—	—	416 521,21	2 216 674,90			Угол забора (изгороди, ограды)			
23	—	—	416 514,72	2 216 674,67						
22	—	—	416 489,04	2 216 673,81			столб			
40	—	—	416 479,50	2 216 673,67			закрепление отсутствует			
41	—	—	416 479,90	2 216 647,33						
42	—	—	416 508,12	2 216 647,13			столб			
43	—	—	416 508,72	2 216 647,13						
44	—	—	416 515,05	2 216 646,59						

1	2	3	4	5	6	7	8
27	—	—	416 521,16	2 216 646,59	Метод спутниковых геодезических измерений (определений)	$\sqrt{(m_0^2 + m_1^2)} = \sqrt{(0,05^2 + 0,05^2)} = 0,07$	закрепление отсутствует

**2. Сведения о частях границ уточняемого земельного участка с кадастровым номером** 43:35:310151:65 :

Обозначение части границ		Горизонтальное проложение (S), м	Описание прохождения части границ	Сведения о согласовании местоположения границ (согласовано/спорное)
от т.	до т.			
1	2	3	4	5
27	26	3,80	—	согласовано
26	25	24,52		
25	23	6,49		
23	22	25,69		
22	40	9,54		
40	41	26,34		
41	42	28,22		
42	43	0,60		
43	44	6,35		
44	27	6,11		

**3. Сведения о характеристиках уточняемого земельного участка с кадастровым номером** 43:35:310151:65 :

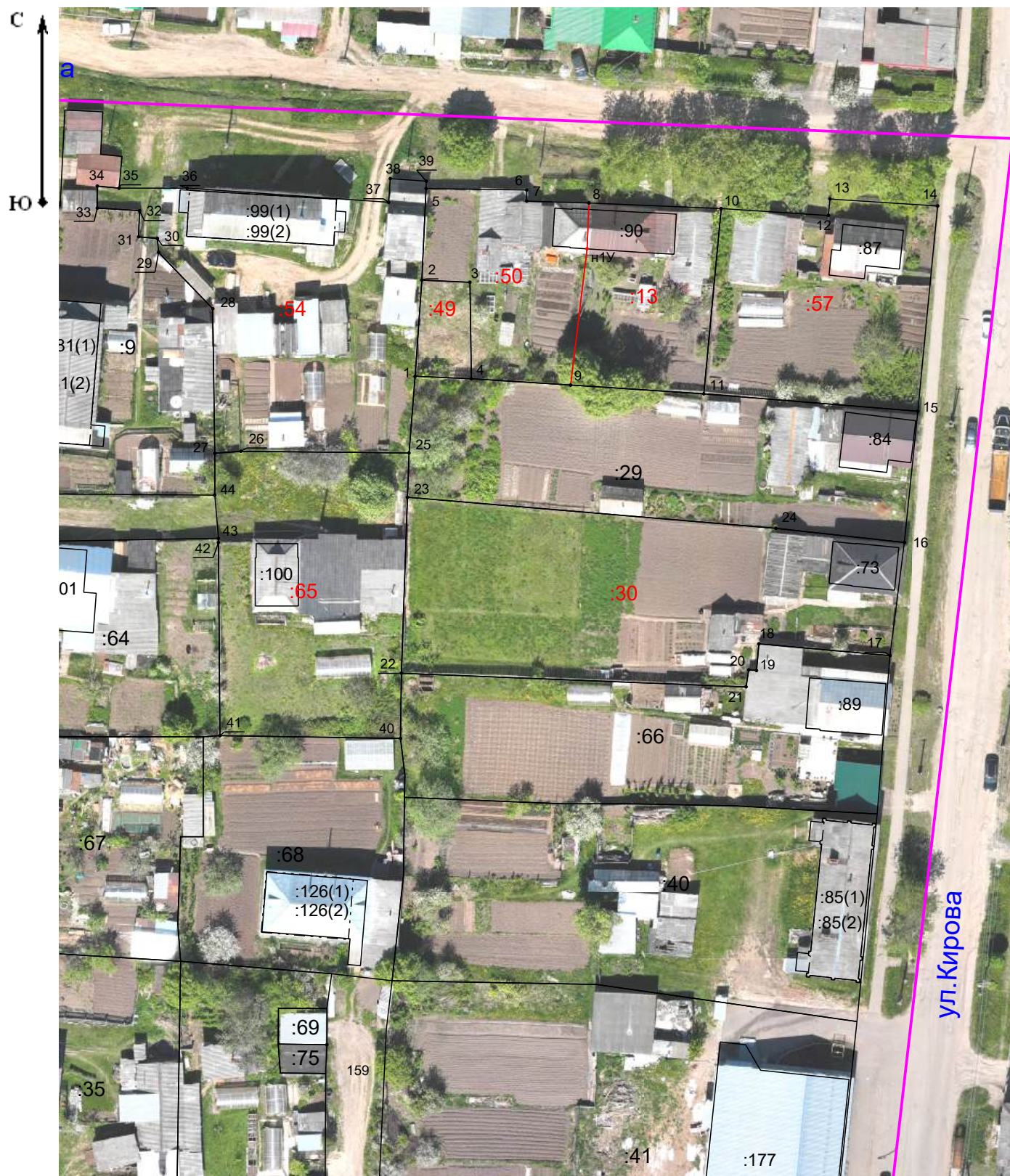
№ п/п	Наименование характеристики	Значение характеристики
1	2	3
1.	Адрес земельного участка	Российская Федерация, Кировская область, муниципальный район Уржумский, городское поселение Уржумское, город Уржум, улица Васнецова, земельный участок 22
1.1.	Сведения о местоположении земельного участка (при отсутствии адреса) в структурированном в соответствии с федеральной информационной адресной системой виде	—
1.2.	Дополнительные сведения о местоположении земельного участка	—
2.	Площадь земельного участка ± величина погрешности определения (вычисления) площади ( $P \pm \Delta P$ ), м²	$1\,130 \pm 8,00$
3.	Формула, примененная для вычисления предельной погрешности определения площади земельного участка, с подставленными значениями и итоговые (вычисленные) значения	$3,5 * M_t * \sqrt{P} = 3,5 * 0,07 * \sqrt{1130} = 8$
4.	Площадь земельного участка согласно сведениям Единого государственного реестра недвижимости (Ркад), м²	1 126,00

1	2	3
5.	Оценка расхождения Р и Ркад (Р - Ркад), м²	4
6.	Предельный минимальный и максимальный размеры земельного участка (Рмин и Рмакс), м²	— —
7.	Кадастровый или иной государственный учетный номер (инвентарный) здания, сооружения, объекта незавершенного строительства, расположенного на земельном участке	43:35:000000:445; 43:35:310151:100
8.	Вид (виды) разрешенного использования	для ведения личного подсобного хозяйства
8.1.	Дополнительные сведения об использовании земельного участка	—
9.	Сведения о земельных участках (землях общего пользования, территории общего пользования), посредством которых обеспечивается доступ	—
10.	Иные сведения	—
<b>4. Пояснения к сведениям об уточняемом земельном участке с кадастровым номером</b>		<b>43:35:310151:65 :</b>
1.	—	

Описание местоположения здания, сооружения, объекта незавершенного строительства на земельном участке								
1. Сведения о характерных точках контура объекта недвижимости с кадастровым номером _____:								
Система координат _____							Зона № _____	
Обоз- начение харак- терных точек границ	Содержатся в Едином государственном реестре недвижимости			Определены в ходе выполнения комплексных кадастровых работ			Метод определения координат	Формулы, примененные для расчета средней квадратической погрешности определения координат характерных точек (Mt), м, с подставленными в такие формулы значениями и итоговые (вычисленные) значения Mt, м
	координаты, м		Радиус, м	координаты, м		Радиус, м		
	X	Y	R	X	Y	R		
1	2	3	4	5	6	7	8	9
2. Сведения о характеристиках объекта недвижимости с кадастровым номером _____:								
№ п/п	Наименование характеристики				Значение характеристики			
1	2				3			
1.	Вид объекта недвижимости							
2.	Ранее присвоенный государственный учетный номер (инвентарный) здания, сооружения, объекта незавершенного строительства							
3.	Кадастровый номер земельного участка (земельных участков), в границах которого (которых) расположены здание, сооружение, объект незавершенного строительства							
4.	Уникальный учетный номер кадастрового квартала, в границах которого расположены здание, сооружение, объект незавершенного строительства							
5.	Адрес здания, сооружения, объекта незавершенного строительства							
5.1.	Сведения о местоположении здания, сооружения, объекта незавершенного строительства (при отсутствии адреса) в структурированном в соответствии с федеральной информационной адресной системой виде							
5.2.	Дополнительные сведения о местоположении							
6.	Иные сведения							
3. Пояснения к сведениям об объекте недвижимости с кадастровым номером _____:								
1.								

Сведения о зданиях, сооружениях, объектах незавершенного строительства, необходимые для исправления реестровых ошибок в сведениях об описании их местоположения								
1. Сведения о характерных точках контура _____ _____ вид объекта недвижимости (здание, сооружение, объект незавершенного строительства) с кадастровым номером _____:								
Система координат _____							Зона № _____	
Обоз- начение харак- терных точек границ	Содержатся в Едином государственном реестре недвижимости			Определены в ходе выполнения комплексных кадастровых работ			Метод определения координат	Формулы, примененные для расчета средней квадратической погрешности определения координат характерных точек (Mt), м, с подставленными в такие формулы значениями и итоговые (вычисленные) значения Mt, м
	координаты, м		Радиус, м	координаты, м		Радиус, м		
	X	Y	R	X	Y	R		
1	2	3	4	5	6	7	8	9
2. Иные сведения об объекте недвижимости с кадастровым номером _____:								
1.								
3. Пояснения к сведениям об объекте недвижимости с кадастровым номером _____:								
1.								

# Схема границ земельных участков



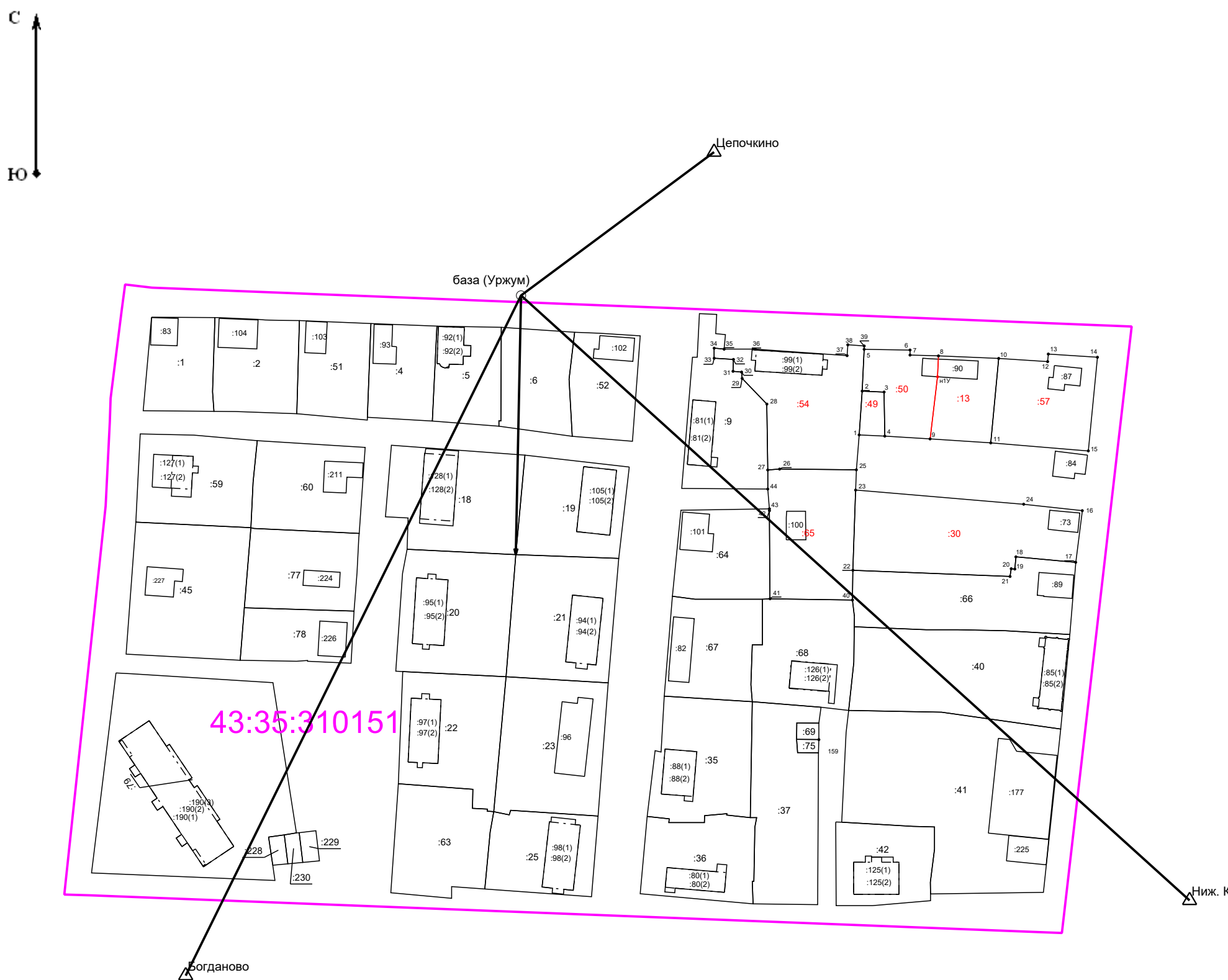
Масштаб 1:800

## Условные обозначения:

условные обозначения представлены на листе № \_\_\_\_\_



Схема геодезических построений



- Условные обозначения:**
- Точка съемочного обоснования
  - Пункт государственной геодезической сети
  - Направления геодезических построений при создании съемочного обоснования
  - Направления геодезических построений при определении координат характерных точек границ земельного участка (данное условное обозначение относится ко всем точкам с префиксом "н" и уточняемым точкам)
  - Граница кадастрового квартала
  - Граница земельного участка
  - Граница земельного участка, установленная при проведении кадастровых работ
  - Номер кадастрового квартала
  - Обозначение земельных участков (существующих)
  - Обозначение земельных участков (уточняемых)
  - Характерная точка границы земельного участка, полученная при проведении кадастровых работ, сведения о которой позволяют однозначно определить ее положение на местности и ее обозначение
  - Характерная точка границы объекта капитального строительства, полученная при проведении кадастровых работ, сведения о которой позволяют однозначно определить ее положение на местности и ее обозначение