

КАРТА-ПЛАН ТЕРРИТОРИИ

Пояснительная записка

1. Сведения о территории выполнения комплексных кадастровых работ:

43:39:030115, РФ, Кировская область, муниципальный район Яранский, городское поселение Яранское, город Яранск

(наименование субъекта Российской Федерации, муниципального образования, населенного пункта, уникальные учетные номера кадастровых кварталов, иные сведения, позволяющие определить местоположение территории, на которой выполняются комплексные кадастровые работы, например, наименование садоводческого или огороднического некоммерческого товарищества, гаражного кооператива, элемента планировочной структуры)

2. Основания выполнения комплексных кадастровых работ:

Наименование, дата и номер документа, на основании которого выполняются комплексные кадастровые работы:

Соглашение о предоставлении субсидии ППК Роскадастр на ККР2025 № 321-20-2025-002 от 30 января 2025 г.

3. Дата подготовки карты-плана территории: *15 января 2026 г.*

4. Сведения о заказчике(ах) комплексных кадастровых работ:

В отношении юридического лица, органа местного самоуправления муниципального района, муниципального округа или городского округа либо уполномоченного исполнительного органа государственной власти субъекта Российской Федерации:

полное или сокращенное (в случае, если имеется) наименование: *Управление Росреестра по Кировской области*

основной государственный регистрационный номер: *1044316880453*

идентификационный номер налогоплательщика: *4345093420*

В отношении физического лица или представителя физических или юридических лиц:

фамилия, имя, отчество (последнее - при наличии): *—*

страховой номер индивидуального лицевого счета в системе обязательного пенсионного страхования Российской Федерации (СНИЛС): *—*

Наименование и реквизиты документа, подтверждающие полномочия представителя заказчика(ов) комплексных кадастровых работ:

Адрес электронной почты (для направления уведомления о результатах внесения сведений в Единый государственный реестр недвижимости):

43 upr@rosreestr.ru

5. Сведения об исполнителе комплексных кадастровых работ:

Полное или сокращенное (в случае, если имеется) наименование и адрес юридического лица, с которым заключен государственный или муниципальный контракт либо договор подряда на выполнение комплексных кадастровых работ:

филиал ППК «Роскадастр» по Кировской области, адрес: 610020, г. Киров, ул. Преображенская, д. 8

Фамилия, имя. отчество кадастрового инженера (последнее - при наличии):

Чемоданова Катерина Сергеевна

и основной государственный регистрационный номер кадастрового инженера индивидуального предпринимателя (ОГРНИП):

—

Страховой номер индивидуального лицевого счета в системе обязательного пенсионного страхования Российской Федерации (СНИЛС) кадастрового инженера:

140 - 027 - 452 - 02

Уникальный реестровый номер кадастрового инженера в реестре саморегулируемой организации кадастровых инженеров и дата внесения сведений о физическом лице в такой реестр:

0486, 3 июня 2016 г.

Полное или (в случае, если имеется) сокращенное наименование саморегулируемой организации кадастровых инженеров, членом которой является кадастровый инженер:

СРО АКИ "Поволжье"

Контактный телефон:

(8332) 25-12-68 (доп. 2500)

Почтовый адрес и адрес электронной почты, по которым осуществляется связь с кадастровым инженером:

610020, г. Киров, ул. Преображенская, д. 8, otel kkr@43.kadastr.ru

6. Перечень документов, использованных при подготовке карты-плана территории:					
№ п/п	Реквизиты документа				
	Вид	Дата	Номер	Наименование	Иные сведения
1	2	3	4	5	6
1	Иной документ	6 мая 2025 г.	б/н	Сведения о пунктах геодезической сети и средствах измерений	—
2	Материалы картографо-геодезического фонда, выдан: Подготовлен ОАО Территориальный институт по инженерно-строительным изысканиям и проектированию объектов строительства "КИРОВПРОЕКТ"	14 июня 2000 г.	-	Технический отчет по инвентаризации земель в кадастровом квартале №58, 60, 61, 62 г. Яранск Яранского района Кировской области	—
3	Картографические материалы	7 февраля 2010 г.	планшет 9433	Фотоплан г. Яранск Яранского района	—

1	2	3	4	5	6
4	Документы градостроительного зонирования (Правила землепользования и застройки), выдан: Утверждены постановлением администрации Яранского городского поселения Яранского района Кировской области	27 августа 2021 г.	346	Правила землепользования и застройки Яранского городского поселения Яранского района Кировской области	—

7. Пояснения к карте-плану территории:

пояснительная записка

Комплексные кадастровые работы в кадастровом квартале 43:39:030115 на территории г. Яранска Яранского района Кировской области выполняются на основании Соглашения о предоставлении из федерального бюджета субсидий, в том числе грантов в форме субсидий, юридическим лицам, индивидуальным предпринимателям, а также физическим лицам от 30.01.2025 № 321-20-2025-002. Специалистами была проведена горизонтальная съемка местности в границах кадастрового квартала 43:39:030115, с применением геодезической аппаратуры (см. реквизит "2" раздела "Сведения о пунктах геодезической сети и средствах измерений"). Данный карта план территории кадастрового квартала 43:39:030115 подготовлен в связи с внесением изменений в постановление "Об утверждении карты-плана кадастрового квартала 43:39:030115 при выполнении комплексных кадастровых работ" от 21.08.2025 №305. Исправление реестровых ошибок в отношении земельных участков кадастровые номера 43:39:030115:149 и 43:39:030115:150 проводится в связи с пересечением со вспомогательными строениями, расположенными по смежной границе между данными участками. Данная реестровая ошибка выявлена при дополнительной выезде на местность кадастрового инженера. Доступ ко всем уточняемым земельным участка обеспечен посредством земель общего пользования. Кадастровый инженер Чемоданова Катерина Сергеевна - Р№0486, дата внесения в реестр СРО 03.06.2016 г. Сведения в графах "7", "8", "9" и строке, предусмотренной для отражения сведений о дате обследования, реквизита "1" раздела "Сведения о пунктах геодезической сети и средствах измерений" отсутствуют, т.к. при измерениях использовался пункт СДГС yaransk (г. Яранск).

Сведения о пунктах геодезической сети и средствах измерений

1. Сведения о пунктах геодезической сети:

№ п/п	Вид геодезической сети	Название пункта геодезической сети и тип знака	Система координат пункта геодезической сети	Координаты пункта, м		Дата обследования —		
						Сведения о состоянии		
				X	Y	наружного знака пункта	центра пункта	марки центра пункта
1	2	3	4	5	6	7	8	9
1	Геодезическая сеть специального назначения, СДГС. Сведения о классе геодезической сети отсутствуют	yaransk (г. Яранск), тип знака отсутствует	МСК-43, зона 1	439 222,86	1 269 895,36	—	—	—

2. Сведения об использованных средствах измерений:

№ п/п	Наименование и обозначение типа средства измерений - прибора (инструмента, аппаратуры)	Заводской или серийный номер средства измерений	Реквизиты свидетельства о поверке прибора (инструмента, аппаратуры) и (или) срок действия поверки
1	2	3	4
1	Аппаратура геодезическая спутникова PrinCe i30	3448268	№С-БН/19-06-2024/348588485 от 19.06.2024 выдано ФБУ "Нижегородский ЦСМ" действует до 18.06.2025г.
2	Аппаратура геодезическая спутникова PrinCe i50	3451097	№С-БН/19-06-2024/348588481 от 19.06.2024 выдано ФБУ "Нижегородский ЦСМ" действует до 18.06.2025г.

Сведения об уточняемых земельных участках

1. Сведения о характерных точках границ уточняемого земельного участка с кадастровым номером _____:
 Система координат _____ Зона № _____

Обозначение характерных точек границ	Координаты, м				Метод определения координат	Формулы, примененные для расчета средней квадратической погрешности определения координат характерных точек границ (Mt), с подставленными в такие формулы значениями и итоговые (вычисленные) значения Mt, м	Описание закрепления точки
	содержатся в Едином государственном реестре недвижимости		определены в результате выполнения комплексных кадастровых работ				
	X	Y	X	Y			
1	2	3	4	5	6	7	8

2. Сведения о частях границ уточняемого земельного участка с кадастровым номером _____:

Обозначение части границ		Горизонтальное проложение (S), м	Описание прохождения части границ	Сведения о согласовании местоположения границ (согласовано/спорное)
от т.	до т.			
1	2	3	4	5

3. Сведения о характеристиках уточняемого земельного участка с кадастровым номером _____:

№ п/п	Наименование характеристики земельного участка	Значение характеристики
1	2	3
1.	Адрес земельного участка	
1.1.	Сведения о местоположении земельного участка (при отсутствии адреса) в структурированном в соответствии с федеральной информационной адресной системой виде	
1.2.	Дополнительные сведения о местоположении земельного участка	
2.	Площадь земельного участка ± величина погрешности определения (вычисления) площади ($P \pm \Delta P$), м²	
3.	Формула, примененная для вычисления предельной погрешности определения площади земельного участка, с подставленными значениями и итоговые (вычисленные) значения	
4.	Площадь земельного участка согласно сведениям Единого государственного реестра недвижимости (Ркад), м²	
5.	Оценка расхождения Р и Ркад ($P - P_{кад}$), м²	

1	2	3
6.	Предельный минимальный и максимальный размеры земельного участка (Рмин и Рмакс), м²	
7.	Вид (виды) разрешенного использования	
7.1.	Дополнительные сведения об использовании земельного участка	
8.	Кадастровый или иной государственный учетный номер (инвентарный) здания, сооружения, объекта незавершенного строительства, расположенного на земельном участке	
9.	Сведения о земельных участках (землях общего пользования, территории общего пользования), посредством которых обеспечивается доступ	
10.	Иные сведения	
4. Пояснения к сведениям об уточняемом земельном участке с кадастровым номером _____ :		
1.		

Сведения об образуемых земельных участках

1. Сведения о характерных точках границ образуемого земельного участка _____:

обозначение земельного участка

Система координат _____

Зона № _____

Обозначение характерных точек границ	Координаты, м		Метод определения координат	Формулы, примененные для расчета средней квадратической погрешности определения координат характерных точек границ (Mt), с подставленными в такие формулы значениями и итоговые (вычисленные) значения Mt, м	Описание закрепления точки
	X	Y			
1	2	3	4	5	6

2. Сведения о частях границ образуемого земельного участка _____:

обозначение земельного участка

Обозначение части границ		Горизонтальное проложение (S), м	Описание прохождения части границ	Сведения о согласовании местоположения границ (согласовано/спорное)
от т.	до т.			
1	2	3	4	5

3. Сведения о характеристиках образуемого земельного участка _____:

обозначение земельного участка

№ п/п	Наименование характеристики земельного участка	Значение характеристики
1	2	3
1.	Адрес земельного участка	
1.1.	Сведения о местоположении земельного участка (при отсутствии адреса) в структурированном в соответствии с федеральной информационной адресной системой виде	
1.2.	Дополнительные сведения о местоположении земельного участка	
2.	Категория земель	
3.	Вид (виды) разрешенного использования	
3.1.	Дополнительные сведения об использовании земельного участка	
4.	Реестровый номер границ территориальной зоны или в случае отсутствия такого реестрового номера ее индивидуальное обозначение (вид, тип, номер, индекс)	
5.	Площадь земельного участка \pm величина погрешности определения (вычисления) площади ($P \pm \Delta P$), м ²	

1	2	3
6.	Формула, примененная для вычисления предельной погрешности определения площади земельного участка, с подставленными значениями и итоговые (вычисленные) значения	
7.	Предельный минимальный и максимальный размеры земельного участка (Р _{мин}) и (Р _{макс}), м ²	
8.	Кадастровый или иной государственный учетный номер (инвентарный) объекта недвижимости, расположенного на образуемом земельном участке	
9.	Кадастровые номера исходных земельных участков	
9.1.	Кадастровый номер входящего в состав земельного участка, представляющего собой единое землепользование (номер контура многоконтурного земельного участка), преобразование которого осуществляется	
9.2.	Кадастровые номера земельных участков, исключаемых из состава измененного (исходного) земельного участка, представляющего собой единое землепользование	
9.3.	Кадастровый или иной государственный учетный номер (инвентарный) объекта недвижимости, расположенного на измененном земельном участке	
10.	Условный номер земельного участка	
11.	Учетный номер проекта межевания территории	
12.	Дополнительные сведения об образовании земельного участка	
13.	Сведения о земельных участках (землях общего пользования, территории общего пользования), посредством которых обеспечивается доступ	
14.	Иные сведения	
4. Пояснения к сведениям об образуемом земельном участке _____ :		
обозначение земельного участка		
1.		

Сведения об уточняемых земельных участках, необходимые для исправления реестровых ошибок в сведениях о местоположении их границ

1. Сведения о характерных точках границ уточняемого земельного участка с кадастровым номером 43:39:030115:149 :
Система координат МСК-43, зона 1 Зона № 1

Обоз- начение харак- терных точек границ	Координаты, м				Метод определения координат	Формулы, примененные для расчета средней квадратической погрешности определения координат характерных точек границ (Mt), с подставленными в такие формулы значениями и итоговые (вычисленные) значения Mt, м	Описание закрепления точки
	содержатся в Едином государственном реестре недвижимости		определены в результате выполнения комплексных кадастровых работ				
	X	Y	X	Y			
1	2	3	4	5	6	7	8
н1У	—	—	438 436,97	1 267 913,61	Метод спутниковых геодезических измерений (определений)	ПО LandStar7 = 0,05	—
н2У	—	—	438 429,32	1 267 918,35			
н3У	—	—	438 412,86	1 267 929,07			
122	—	—	438 393,43	1 267 941,37			
3	—	—	438 383,57	1 267 924,14			по забору
4	—	—	438 385,51	1 267 922,91			по строению
5	—	—	438 379,91	1 267 914,07			угол строения
6	—	—	438 382,37	1 267 912,63			по строению
н7У	—	—	438 422,72	1 267 888,82			по забору
н1У	—	—	438 436,97	1 267 913,61			—

2. Сведения о частях границ уточняемого земельного участка с кадастровым номером 43:39:030115:149 :

Обозначение части границ		Горизонтальное проложение (S), м	Описание прохождения части границ	Сведения о согласовании местоположения границ (согласовано/спорное)
от т.	до т.			

1	2	3	4	5
н1У	н2У	9,00	—	согласовано
н2У	н3У	19,64		
н3У	122	23,00		
122	3	19,85		
3	4	2,30		
4	5	10,46		
5	6	2,85		
6	н7У	46,85		
н7У	н1У	28,59		

3. Сведения о характеристиках уточняемого земельного участка с кадастровым номером 43:39:030115:149 :

№ п/п	Наименование характеристики	Значение характеристики
1	2	3
1.	Адрес земельного участка	Российская Федерация, Кировская область, муниципальный район Яранский, городское поселение Яранское, город Яранск, улица Чапаева, земельный участок 33
1.1.	Сведения о местоположении земельного участка (при отсутствии адреса) в структурированном в соответствии с федеральной информационной адресной системой виде	—
1.2.	Дополнительные сведения о местоположении земельного участка	—
2.	Площадь земельного участка ± величина погрешности определения (вычисления) площади ($P \pm \Delta P$), м²	$1\,498 \pm 7,00$
3.	Формула, примененная для вычисления предельной погрешности определения площади земельного участка, с подставленными значениями и итоговые (вычисленные) значения	$3,5 * M_t * \sqrt{P} = 3,5 * 0,05 * \sqrt{1498} = 7$
4.	Площадь земельного участка согласно сведениям Единого государственного реестра недвижимости (Ркад), м²	1 496,00
5.	Оценка расхождения Р и Ркад ($P - P_{кад}$), м²	2
6.	Предельный минимальный и максимальный размеры земельного участка (Рмин и Рмакс), м²	Рмин = 600 Рмакс = 5 000
7.	Кадастровый или иной государственный учетный номер (инвентарный) здания, сооружения, объекта незавершенного строительства, расположенного на земельном участке	43:39:030115:217
8.	Вид (виды) разрешенного использования	индивидуальное жилищное строительство
8.1.	Дополнительные сведения об использовании земельного участка	—

1	2				3		
9.	Сведения о земельных участках (землях общего пользования, территории общего пользования), посредством которых обеспечивается доступ				Земли общего пользования		
10.	Иные сведения				—		
4. Пояснения к сведениям об уточняемом земельном участке с кадастровым номером 43:39:030115:149 :							
1.	—						
1. Сведения о характерных точках границ уточняемого земельного участка с кадастровым номером 43:39:030115:150 :							
Система координат МСК-43, зона 1 Зона № 1							
Обоз- начение харак- терных точек границ	Координаты, м				Метод определения координат	Формулы, примененные для расчета средней квадратической погрешности определения координат характерных точек границ (Mt), с подставленными в такие формулы значениями и итоговые (вычисленные) значения Mt, м	Описание закрепления точки
	содержатся в Едином государственном реестре недвижимости		определены в результате выполнения комплексных кадастровых работ				
	X	Y	X	Y			
1	2	3	4	5	6	7	8
n1У	—	—	438 436,97	1 267 913,61	Метод спутниковых геодезических измерений (определений)	ПО LandStar7 = 0,05	—
8	—	—	438 449,50	1 267 935,52			угол забора
123	—	—	438 405,74	1 267 962,88			по забору
122	—	—	438 393,43	1 267 941,37			
n3У	—	—	438 412,86	1 267 929,07			
n2У	—	—	438 429,32	1 267 918,35			—
n1У	—	—	438 436,97	1 267 913,61			
2. Сведения о частях границ уточняемого земельного участка с кадастровым номером 43:39:030115:150 :							
Обозначение части границ		Горизонтальное проложение (S), м	Описание прохождения части границ		Сведения о согласовании местоположения границ (согласовано/спорное)		
от т.	до т.						

1	2	3	4	5
н1У	8	25,24	—	согласовано
8	123	51,61	По забору	
123	122	24,78	—	
122	н3У	23,00		
н3У	н2У	19,64		
н2У	н1У	9,00		

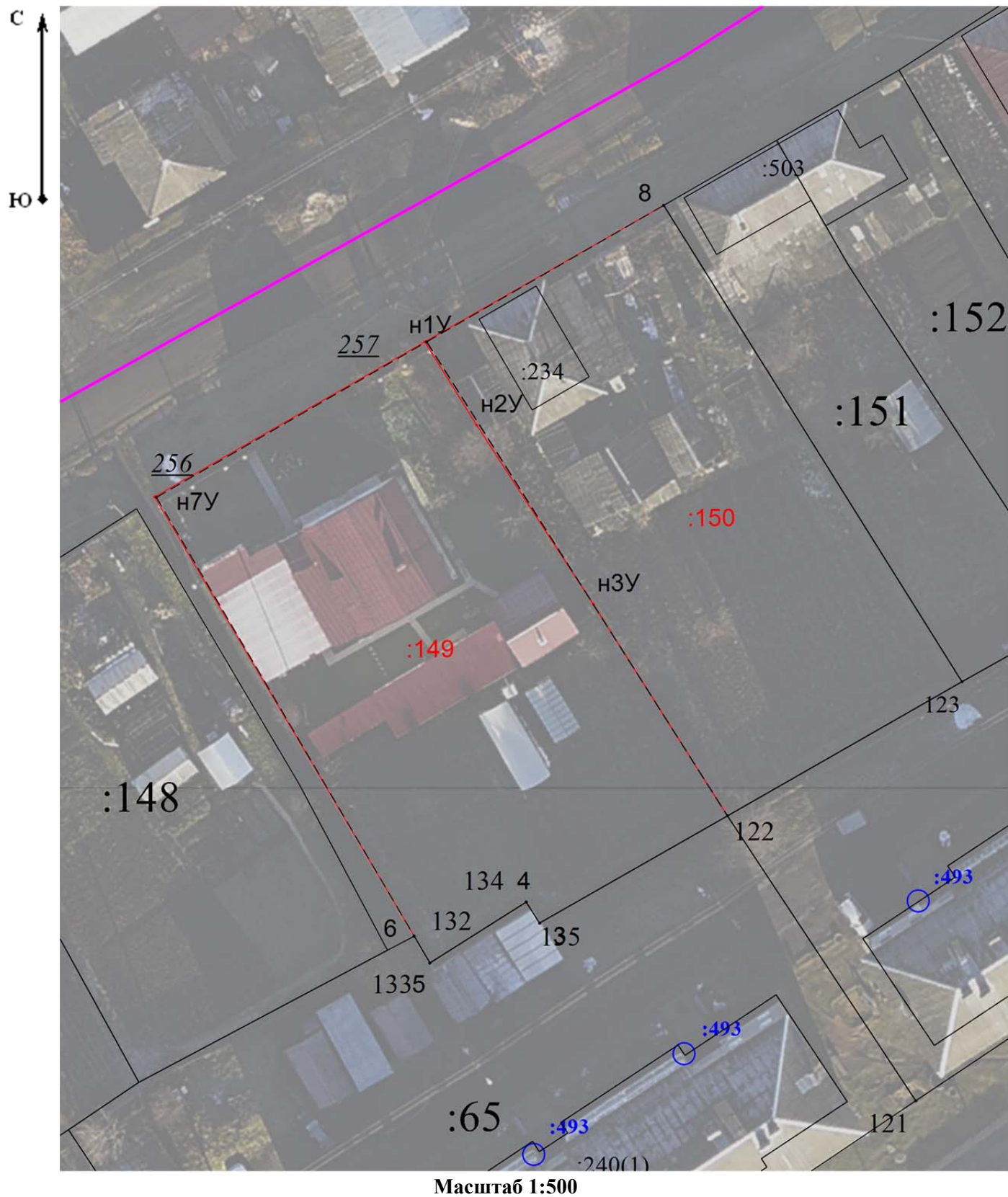
3. Сведения о характеристиках уточняемого земельного участка с кадастровым номером 43:39:030115:150 :

№ п/п	Наименование характеристики	Значение характеристики
1	2	3
1.	Адрес земельного участка	Кировская область, муниципальный район Яранский, городское поселение Яранское, город Яранск, улица Чапаева, земельный участок 31
1.1.	Сведения о местоположении земельного участка (при отсутствии адреса) в структурированном в соответствии с федеральной информационной адресной системой виде	—
1.2.	Дополнительные сведения о местоположении земельного участка	—
2.	Площадь земельного участка ± величина погрешности определения (вычисления) площади ($P \pm \Delta P$), м²	$1\,290 \pm 6,00$
3.	Формула, примененная для вычисления предельной погрешности определения площади земельного участка, с подставленными значениями и итоговые (вычисленные) значения	$3,5 * M_t * \sqrt{P} = 3,5 * 0,05 * \sqrt{1290} = 6$
4.	Площадь земельного участка согласно сведениям Единого государственного реестра недвижимости (Ркад), м²	1 285,00
5.	Оценка расхождения Р и Ркад ($P - P_{кад}$), м²	5
6.	Предельный минимальный и максимальный размеры земельного участка (Рмин и Рмакс), м²	Рмин = 600 Рмакс = 5 000
7.	Кадастровый или иной государственный учетный номер (инвентарный) здания, сооружения, объекта незавершенного строительства, расположенного на земельном участке	43:39:030115:234
8.	Вид (виды) разрешенного использования	ведение личного подсобного хозяйства
8.1.	Дополнительные сведения об использовании земельного участка	—
9.	Сведения о земельных участках (землях общего пользования, территории общего пользования), посредством которых обеспечивается доступ	Земли общего пользования

1	2	3
10.	Иные сведения	—
4. Пояснения к сведениям об уточняемом земельном участке с кадастровым номером		43:39:030115:150 :
1.	—	

Описание местоположения здания, сооружения, объекта незавершенного строительства на земельном участке								
1. Сведения о характерных точках контура объекта недвижимости с кадастровым номером _____:								
Система координат _____							Зона № _____	
Обозначение характерных точек границ	Содержатся в Едином государственном реестре недвижимости			Определены в ходе выполнения комплексных кадастровых работ			Метод определения координат	Формулы, примененные для расчета средней квадратической погрешности определения координат характерных точек (Mt), м, с подставленными в такие формулы значениями и итоговые (вычисленные) значения Mt, м
	координаты, м		Радиус, м	координаты, м		Радиус, м		
	X	Y	R	X	Y	R		
1	2	3	4	5	6	7	8	9
2. Сведения о характеристиках объекта недвижимости с кадастровым номером _____:								
№ п/п	Наименование характеристики				Значение характеристики			
1	2				3			
1.	Вид объекта недвижимости							
2.	Ранее присвоенный государственный учетный номер (инвентарный) здания, сооружения, объекта незавершенного строительства							
3.	Кадастровый номер земельного участка (земельных участков), в границах которого (которых) расположены здание, сооружение, объект незавершенного строительства							
4.	Уникальный учетный номер кадастрового квартала, в границах которого расположены здание, сооружение, объект незавершенного строительства							
5.	Адрес здания, сооружения, объекта незавершенного строительства							
5.1.	Сведения о местоположении здания, сооружения, объекта незавершенного строительства (при отсутствии адреса) в структурированном в соответствии с федеральной информационной адресной системой виде							
5.2.	Дополнительные сведения о местоположении							
6.	Иные сведения							
3. Пояснения к сведениям об объекте недвижимости с кадастровым номером _____:								
1.								

Схема границ земельных участков



Условные обозначения:

условные обозначения представлены на листе № _____



kirov (г. Киров) - Дифференциальная геодезическая станция (пункт съёмочного обоснования)

• Направления геодезических построений при определении координат характерных точек границ земельного участка

1

..... - Номер кадастрового квартала

Граница земельного участка, объекта капитального строительства

Группы: Женщины 25 лет и старше, обладающие начальным уровнем грамотности

Граница земельного участка, объекта капитального строительства:

:239/ - Контур и обозначение сооружения или ОНС

0031 - Обозначение земельных участков (существующие)

13 - Обозначение земельных участков (уточняемых)

• **н2у** - Характерная точка границы земельного участка, полученная при проведении кадастровых работ, сведения о кото

5 - Прекращающая существование точка, сведения о которой позволяют однозначно определить ее местоположение

7 - Характерная точка границы, сведения о которой позволяют однозначно определить ее положение на местности и ее обозначение

Ж-2 - Вид территориальной зоны