

# КАРТА-ПЛАН ТЕРРИТОРИИ

## Пояснительная записка

**1. Сведения о территории выполнения комплексных кадастровых работ:** 43:42:090074, Российская Федерация, Кировская область, город Кирово-Чепецк, территория сдт. Строитель-6

(наименование субъекта Российской Федерации, муниципального образования, населенного пункта, уникальные учетные номера кадастровых кварталов, иные сведения, позволяющие определить местоположение территории, на которой выполняются комплексные кадастровые работы, например, наименование садоводческого или огороднического некоммерческого товарищества, гаражного кооператива, элемента планировочной структуры)

**2. Основания выполнения комплексных кадастровых работ:**

Наименование, дата и номер документа, на основании которого выполняются комплексные кадастровые работы: Соглашение о предоставлении субсидии ППК Роскадастр на ККР 2025, "30" января 2025 г. , 321-20-2025-002

**3. Дата подготовки карты-плана территории:** "17" января 2026 г.

**4. Сведения о заказчике(ах) комплексных кадастровых работ:**

В отношении юридического лица, органа местного самоуправления муниципального района, муниципального округа или городского округа либо уполномоченного исполнительного органа государственной власти субъекта Российской Федерации:

полное или сокращенное (в случае, если имеется) наименование: Управление Росреестра по Кировской области

основной государственный регистрационный номер: 1044316880453

идентификационный номер налогоплательщика: 4345093420

В отношении физического лица или представителя физических или юридических лиц:

фамилия, имя, отчество (последнее - при наличии): -

страховой номер индивидуального лицевого счета в системе обязательного пенсионного страхования Российской Федерации (СНИЛС): -

Наименование и реквизиты документа, подтверждающие полномочия представителя заказчика(ов) комплексных кадастровых работ: -

Адрес электронной почты (для направления уведомления о результатах внесения сведений в Единый государственный реестр недвижимости): 43\_upr@rosreestr.ru

**5. Сведения об исполнителе комплексных кадастровых работ:**

Полное или сокращенное (в случае, если имеется) наименование и адрес юридического лица, с которым заключен государственный или муниципальный контракт либо договор подряда на выполнение комплексных кадастровых работ: филиал ППК «Роскадастр» по Кировской области, 610020, г. Киров, ул. Преображенская, д. 8

Фамилия, имя, отчество кадастрового инженера (последнее - при наличии): Пичугин Константин Геннадьевич и основной государственный регистрационный номер кадастрового инженера индивидуального предпринимателя (ОГРНИП): -

Страховой номер индивидуального лицевого счета в системе обязательного пенсионного страхования Российской Федерации (СНИЛС) кадастрового инженера: 113-131-416 83

Уникальный реестровый номер кадастрового инженера в реестре саморегулируемой организации кадастровых инженеров и дата внесения сведений о физическом лице в такой реестр: 11878, 2016-07-22

Полное или (в случае, если имеется) сокращенное наименование саморегулируемой организации кадастровых инженеров, членом которой является кадастровый инженер: СРО АКИ "Поволжье"

Контактный телефон: -

Почтовый адрес и адрес электронной почты, по которым осуществляется связь с кадастровым инженером: 610020, г. Киров, ул. Преображенская, д. 8 otdel\_kkr@43.kadastr.ru

**6. Перечень документов, использованных при подготовке карты-плана территории**

№ п/п	Реквизиты документа				
	Вид	Дата	Номер	Наименование	Иные сведения
1	2	3	4	5	6
1	ПРОЧИЕ	30.01.2025	321-20-2025-002	Соглашение о предоставлении субсидии ППК Роскадастр на ККР 2025	-
2	ПРОЧИЕ	18.04.2024	С-120	Договор	-
3	ПРОЧИЕ	17.11.2025	1342	Постановление	-
4	ПРОЧИЕ	15.01.2026	КУВИ-001/2026-3160657	Кадастровый план территории	-

**7. Пояснения к карте-плану территории**

## Пояснительная записка

Комплексные кадастровые работы в кадастровом квартале 43:42:090074 на территории садоводческого товарищества Строитель-6 города Кирово-Чепецка Кировской области выполняются на основании Соглашения о предоставлении из федерального бюджета субсидий, в том числе грантов в форме субсидий, юридическим лицам, индивидуальным предпринимателям, а также физическим лицам от 30.01.2025 № 321-20-2025-002.

Данный карта план территории кадастрового квартала 43:42:090074 подготовлен в связи с внесением изменений в карта план территории, утвержденный распоряжением "Об утверждении карты-плана территории кадастрового квартала 43:42:090074" от 17.11.2025 №1342, в части исправления местоположения границ земельного участка с кадастровым номером 43:42:090074:990. В связи с тем, что в xml ошибочно внесена координата точки земельного участка 43:42:090074:990, что привело к пересечению с земельным участком 43:42:090074:989 и возникла чересполосица с земельными участками 43:42:090074:910 и 43:42:090074:912.

Дополнительные сведения о кадастровом инженерере:

Кадастровый инженер Пичугин Константин Геннадьевич, уникальный регистрационный номер в реестре членов СРО кадастровых инженеров №11878, дата внесения сведений в реестр членов СРО кадастровых инженеров от 22.07.2016 года.

Сведения о пунктах геодезической сети и средствах измерений								
1. Сведения о пунктах геодезической сети:								
№ п/п	Вид геодезической сети	Название пункта геодезической сети и тип знака	Система координат пункта геодезической сети	Координаты пункта, м		Дата обследования "05" марта 2025 г.		
						Сведения о состоянии		
				X	Y	наружного знака пункта	центра пункта	марки центра пункта
1	2	3	4	5	6	7	8	9
1	Геодезическая сеть специального назначения, СДГС, Сведения о классе геодезической сети отсутствуют	кшер (г. Кирово-Чепецк), тип знака отсутствует	МСК-43	578738.43	2220610.96	-	-	-
2. Сведения об использованных средствах измерений								
№ п/п	Наименование и обозначение типа средства измерений - прибора (инструмента, аппаратуры)	Заводской или серийный номер средства измерений	Реквизиты свидетельства о поверке прибора (инструмента, аппаратуры) и (или) срок действия поверки					
1	2	3	4					
1	Аппаратура геодезическая спутникова PrinCe i30	3448268	№С-БН/19-06-2024/348588485 от 19.06.2024 выдано ФБУ "Нижегородский ЦСМ" действует до 18.06.2025г.					
2	Аппаратура геодезическая спутникова PrinCe i50	3451097	№С-БН/19-06-2024/348588481 от 19.06.2024 выдано ФБУ "Нижегородский ЦСМ" действует до 18.06.2025г.					

Сведения об уточняемых земельных участках							
1. Сведения о характерных точках границы уточняемого земельного участка с кадастровым номером							
Система координат						Зона №	
Обозначение характерных точек границ	Координаты, м				Метод определения координат	Формулы, примененные для расчета средней квадратической погрешности определения координат характерных точек границ (Mt), с подставленными в такие формулы значениями и итоговые (вычисленные) значения Mt, м	Описание закрепления точки
	содержатся в Едином государственном реестре недвижимости		определены в результате выполнения комплексных кадастровых работ				
	X	Y	X	Y			
1	2	3	4	5	6	7	8
2. Сведения о частях границ уточняемого земельного участка с кадастровым номером							
Обозначение части границ		Горизонтальное проложение (S), м	Описание прохождения части границ	Сведения о согласовании местоположения границ (согласовано/спорное)			
от т.	до т.						
1	2	3	4	5			
3. Сведения о характеристиках уточняемого земельного участка с кадастровым номером							
№ п/п	Наименование характеристики земельного участка				Значение характеристики		
1	2				3		
1.	Адрес земельного участка						
1.1.	Сведения о местоположении земельного участка (при отсутствии адреса) в структурированном в соответствии с федеральной информационной адресной системой виде						
1.2.	Дополнительные сведения о местоположении земельного участка						
2.	Площадь земельного участка ± величина погрешности определения (вычисления) площади ( $P \pm \Delta P$ ), м <sup>2</sup>						
3.	Формула, примененная для вычисления предельной погрешности определения площади земельного участка, с подставленными значениями и итоговые (вычисленные) значения ( $\Delta P$ ), м <sup>2</sup>						
4.	Площадь земельного участка согласно сведениям Единого государственного реестра недвижимости (Ркад),						
5.	Оценка расхождения Р и Ркад ( $P - P_{кад}$ ), м <sup>2</sup>						
6.	Предельные минимальный и максимальный размеры земельного участка (Рмин и Рмакс), м <sup>2</sup>						
7.	Вид (виды) разрешенного использования						
7.1.	Дополнительные сведения об использовании земельного участка						
8.	Кадастровый или иной государственный учетный номер (инвентарный) здания, сооружения, объекта незавершенного строительства, расположенного на земельном участке						
9.	Сведения о земельных участках (землях общего пользования, территории общего пользования), посредством которых обеспечивается доступ						
10.	Иные сведения						
4. Пояснения к сведениям об уточняемом земельном участке с кадастровым номером							
1.	-						

# Сведения об уточняемых земельных участках, необходимые для исправления реестровых ошибок в сведениях о местоположении их границ

1. Сведения о характерных точках границ уточняемого земельного участка с кадастровым номером 43:42:090074:990 :

Система координат МСК-43							Зона № 2
Обозначение характерных точек границ	Координаты, м				Метод определения координат	Формулы, примененные для расчета средней квадратической погрешности определения координат характерных точек границ (Mt), с подставленными в такие формулы значениями и итоговые (вычисленные) значения	Описание закрепле ния точки
	содержатся в Едином государственном реестре недвижимости		определены в результате выполнения комплексных кадастровых работ				
	X	Y	X	Y			
1	2	3	4	5	6	7	8
1	573556.41	2219490.27	573556.41	2219490.27	-	0.05	Закрепление отсутствует
2	573535.41	2219490.81	573535.53	2219491.81	-	0.05	Закрепление отсутствует
3	573535.51	2219470.65	573535.51	2219470.65	-	0.05	Закрепление отсутствует
4	573552.84	2219471.01	573552.84	2219471.01	-	0.05	Закрепление отсутствует
5	573552.73	2219477.21	573552.73	2219477.21	-	0.05	Закрепление отсутствует
6	573554.79	2219478.86	573554.79	2219478.86	-	0.05	Закрепление отсутствует
1	573556.41	2219490.27	573556.41	2219490.27	-	0.05	Закрепление отсутствует

2. Сведения о частях границ уточняемого земельного участка с кадастровым номером 43:42:090074:990 :

Обозначение части границ		Горизонтальное проложение (S), м	Описание прохождения части границ	Сведения о согласовании местоположения границ (согласовано/спорное)
от т.	до т.			
1	2	3	4	5
1	2	20.94	-	Согласовано
2	3	21.16	-	Согласовано
3	4	17.33	-	Согласовано
4	5	6.20	-	Согласовано
5	6	2.64	-	Согласовано
6	1	11.52	-	Согласовано

## Сведения об уточняемых земельных участках, необходимые для исправления реестровых ошибок в сведениях о местоположении их границ

### 3. Сведения о характеристиках уточняемого земельного участка с кадастровым номером 43:42:090074:990 :

№ п/п	Наименование характеристики	Значение характеристики
1	2	3
1.	Адрес земельного участка	Российская Федерация, Кировская область, г.о город Кирово-Чепецк, город Кирово-Чепецк, территория ст Строитель-6, з/у 343
1.1.	Сведения о местоположении земельного участка (при отсутствии адреса) в структурированном в соответствии с федеральной информационной адресной системой виде	-
1.2.	Дополнительные сведения о местоположении земельного участка	-
2.	Площадь земельного участка $\pm$ величина погрешности определения (вычисления) площади ( $P \pm \Delta P$ ), м2	$385 \pm 3$
3.	Формула, примененная для расчета предельной допустимой погрешности определения площади земельного участка, с подставленными значениями и итоговые (вычисленные) значения ( $\Delta P$ ), м2	$\Delta P = 3.5 * M_t * \sqrt{P_{\text{док}}} = 3.5 * 0.05 * \sqrt{385} = 3$
4.	Площадь земельного участка согласно сведениям Единого государственного реестра недвижимости (Ркад), м2	456
5.	Оценка расхождения $P$ и $P_{\text{кад}}$ ( $P - P_{\text{кад}}$ ), м2	71
6.	Предельные минимальный и максимальный размеры земельного участка ( $P_{\text{мин}}$ и $P_{\text{макс}}$ ), м2	- -
7.	Кадастровый номер или иной государственный учетный номер (инвентарный) объекта недвижимости, расположенного на земельном участке	-
8.	Вид (виды) разрешенного использования	-
8.1.	Дополнительные сведения об использовании земельного участка	-
9.	Сведения о земельных участках (землях общего пользования, территории общего пользования), посредством которых обеспечивается доступ	43:42:090074:1249
10.	Иные сведения	-

### 4. Пояснения к сведениям об уточняемом земельном участке с кадастровым номером 43:42:090074:990 :

1.

-

## Описание местоположения зданий, сооружений, объектов незавершенного строительства на земельном участке

### 1. Сведения о характерных точках контура объекта недвижимости с кадастровым номером :

Система координат							Зона №	
Обозначение характерных точек контура	Содержатся в Едином государственном реестре недвижимости			Определены в ходе выполнения комплексных кадастровых работ			Метод опреде ления коор динат	Формулы, примененные для расчета средней квадратической погрешности определения координат характерных точек (Mt), м, с подставленными в такие формулы значениями и итоговые (вычисленные) значения Mt, м
	Координаты, м		Ради ус, м	Координаты, м		Ради ус, м		
	X	Y	R	X	Y	R		
1	2	3	4	5	6	7	8	9

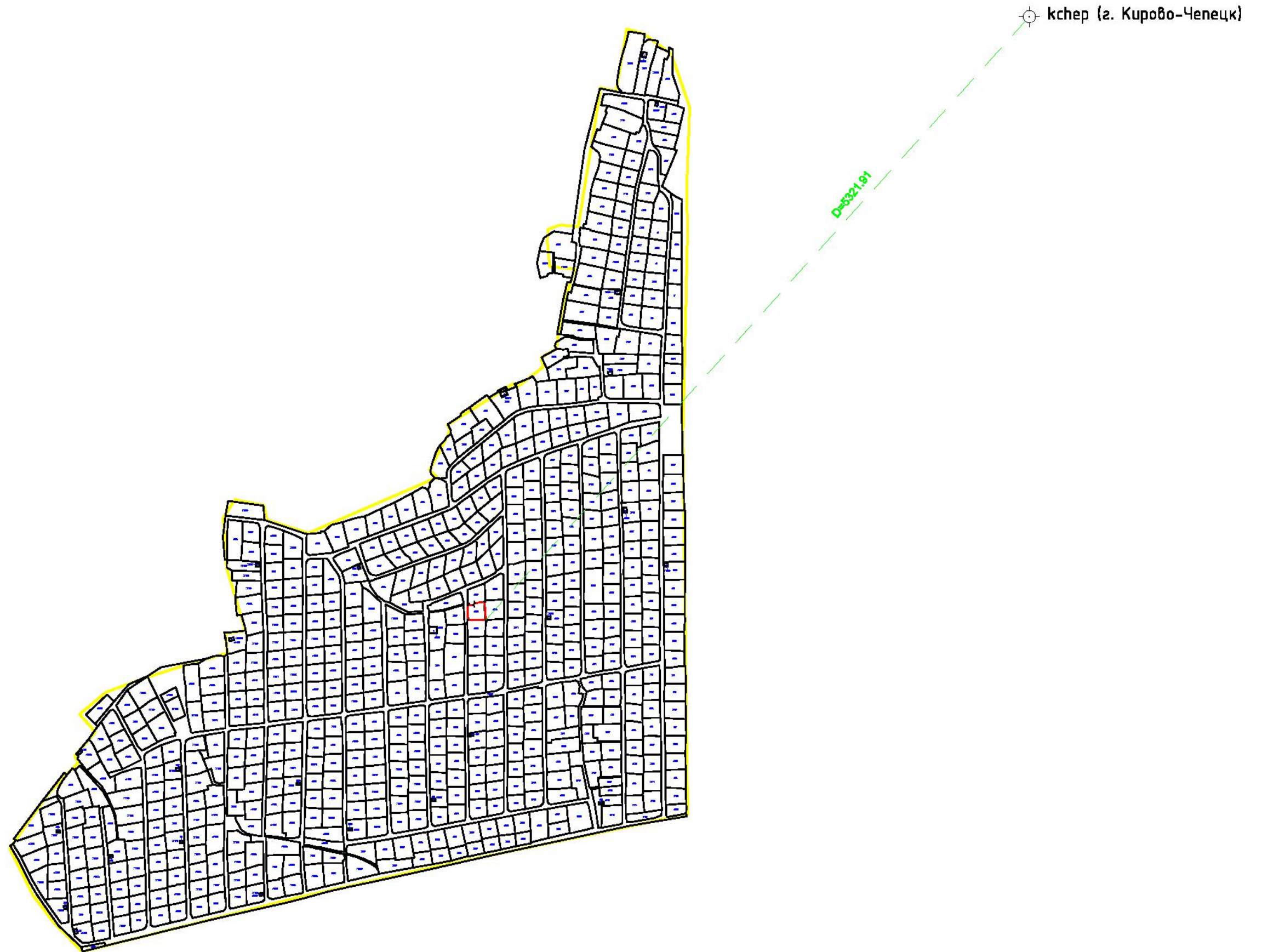
### 2. Сведения о характеристиках объекта недвижимости с кадастровым номером :

№ п/п	Наименование характеристики	Значение характеристики
1	2	3
1.	Вид объекта недвижимости	
2.	Ранее присвоенный государственный учетный номер (инвентарный) здания, сооружения, объекта незавершенного строительства	
3.	Кадастровый номер земельного участка (земельных участков), в границах которого (которых) расположены здание, сооружение, объект незавершенного строительства	
4.	Уникальный учетный номер кадастрового квартала, в границах которого расположены здание, сооружение, объект незавершенного строительства	
5.	Адрес здания, сооружения, объекта незавершенного строительства	
5.1.	Сведения о местоположении здания, сооружения, объекта незавершенного строительства (при отсутствии адреса) в структурированном в соответствии с федеральной информационной адресной системой виде	
5.2.	Дополнительные сведения о местоположении	
6.	Иные сведения	

### 3. Пояснения к сведениям об объекте недвижимости с кадастровым номером

1.	-
----	---

Карта-план территории  
Схема геодезических построений

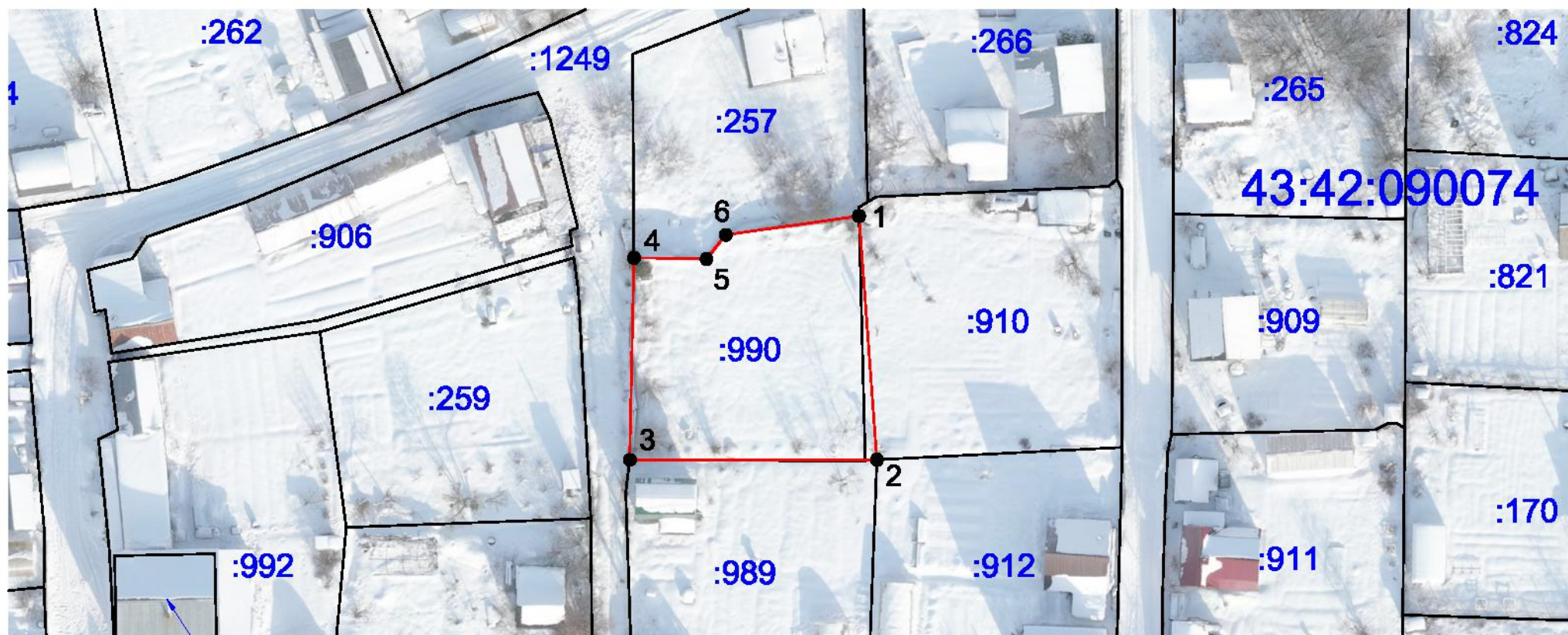


УСЛОВНЫЕ ОБОЗНАЧЕНИЯ:

-  - дифференциальная геодезическая станция;
-  - направление измерения от дифференциальной геодезической станции до ближайшей характерной точки объекта

Масштаб не определен

# Карта-план территории Схема границ земельных участков



## УСЛОВНЫЕ ОБОЗНАЧЕНИЯ:

Масштаб 1 : 500

- - существующая часть границы земельного участка
- - уточненная часть границы уточняемого земельного участка
- 2 ● - характерная точка границы земельного участка
- - часть контура здания, образованного проекцией существующей наземной конструктивной конструкции здания
- - часть контура здания, образованного проекцией новой наземной строительной конструкции здания
- - - - - часть контура здания, образованного проекцией новой надземной строительной конструкции здания
- · · · · - часть контура здания, образованного проекцией новой подземной строительной конструкции здания

43:42:090074

:25

:644

- номер кадастрового квартала

- кадастровый номер земельного участка

- кадастровый номер объекта капитального строительства