

КАРТА-ПЛАН ТЕРРИТОРИИ								
Пояснительная записка								
1. Сведения о территории выполнения комплексных кадастровых работ: <div>Кировская обл., Юрьянский р-он, д. Кокино</div> <div>(наименование субъекта Российской Федерации, муниципального образования, населенного пункта, уникальные учетные номера кадастровых кварталов, иные сведения, позволяющие определить местоположение территории, на которой выполняются комплексные кадастровые работы, например, наименование садоводческого или огороднического некоммерческого товарищества, гаражного кооператива, элемента планировочной структуры)</div>								
2. Основания выполнения комплексных кадастровых работ: Наименование, дата и номер документа, на основании которого выполняются комплексные кадастровые работы: <div>Муниципальный контракт № 18 от 21 июня 2022 г.</div>								
3. Дата подготовки карты-плана территории: <div>24 ноября 2025 г.</div>								
4. Сведения о заказчике(ах) комплексных кадастровых работ: В отношении юридического лица, органа местного самоуправления муниципального района, муниципального округа или городского округа либо уполномоченного исполнительного органа государственной власти субъекта Российской Федерации: полное или сокращенное (в случае, если имеется) наименование: <div>Муниципальное учреждение Муниципальное казенное учреждение администрация Юрьянского района</div> основной государственный регистрационный номер: <div>1024301273732</div> идентификационный номер налогоплательщика: <div>4338002291</div> В отношении физического лица или представителя физических или юридических лиц: фамилия, имя, отчество (последнее - при наличии): <div>—</div> страховой номер индивидуального лицевого счета в системе обязательного пенсионного страхования Российской Федерации (СНИЛС): <div>—</div> Наименование и реквизиты документа, подтверждающие полномочия представителя заказчика(ов) комплексных кадастровых работ: <div>—</div> Адрес электронной почты (для направления уведомления о результатах внесения сведений в Единый государственный реестр недвижимости): <div>—</div>								
5. Сведения об исполнителе комплексных кадастровых работ: Полное или сокращенное (в случае, если имеется) наименование и адрес юридического лица, с которым заключен государственный или муниципальный контракт либо договор подряда на выполнение комплексных кадастровых работ: <div>ООО "ГеоКадастр43", адрес: 610002, РФ, г. Киров, ул. Свободы, д. 131, офис 9</div> Фамилия, имя, отчество кадастрового инженера (последнее - при наличии): <div>Мишарин Михаил Александрович</div> и основной государственный регистрационный номер кадастрового инженера индивидуального предпринимателя (ОГРНИП): <div>—</div> Страховой номер индивидуального лицевого счета в системе обязательного пенсионного страхования Российской Федерации (СНИЛС) кадастрового инженера: <div>101-401-499-83</div> Уникальный реестровый номер кадастрового инженера в реестре саморегулируемой организации кадастровых инженеров и дата внесения сведений о физическом лице в такой реестр: <div>0932, 21 октября 2016 г.</div> Полное или (в случае, если имеется) сокращенное наименование саморегулируемой организации кадастровых инженеров, членом которой является кадастровый инженер: <div>СРО АКИ «Поволжье»</div> Контактный телефон: <div>+79539448800</div> Почтовый адрес и адрес электронной почты, по которым осуществляется связь с кадастровым инженером: <div>610002, Кировская обл, Киров г, Свободы ул, д 131, 9 офис, info@geokad43.ru</div>								
6. Перечень документов, использованных при подготовке карты-плана территории:								
№ п/п	Реквизиты документа							
	Вид	Дата	Номер	Наименование	Иные сведения			
1	2	3	4	5	6			
1	Кадастровый план территории, выдан: Филиал публично-правовой компании "Роскадастр" по Кировской области	6 ноября 2025 г.	КУВИ-001/2025-203207232	Кадастровый план территории	—			
2	Иной документ	1 января 2009 г.	5360	Планшет ЗАО "Лимб" от 2009 г.	—			
3	Иной документ, содержащий описание объекта	26 августа 2021 г.	1816/1366	Выписка координат из каталога геодезических пунктов в МСК-43	—			
4	Иной документ, содержащий описание объекта	30 мая 2022 г.	1816/943	Выписка координат из каталога геодезических пунктов в МСК-43	—			
5	Договор аренды (субаренды)	15 июля 2011 г.	92	Договор аренды	—			
6	Государственный контракт	21 июня 2022 г.	18	Муниципальный контракт	—			
7	Иной документ, содержащий описание объекта	5 ноября 2025 г.	2208-04	Письмо	—			
7. Пояснения к карте-плану территории: ООО «ГеоКадастр43» выполняет комплексные кадастровые работы кадастрового квартала 43:38:260125 в рамках гарантийных обязательств по муниципальному контракту № 18 от «21» июня 2022 г. Кадастровый инженер является членом саморегулируемой организации "Ассоциация кадастровых инженеров Поволжья" (СРО АКИ "Поволжье"), регистрационный номер в государственном реестре саморегулируемых организаций кадастровых инженеров № 009 от 21.10.2016; свидетельство о членстве в саморегулируемой организации в сфере кадастровой деятельности № 0932 от 03.10.2016; № регистрации в государственном реестре лиц, осуществляющих кадастровую деятельность 35259; страховой номер индивидуального лицевого счета в системе обязательного пенсионного страхования Российской Федерации (СНИЛС) 101-401-499 83. Исправляются реестровые ошибки в местоположении границ земельного участка с кадастровым номером 43:38:260125:138, на основании исходных документов, определявших местоположение границ земельных участков при их образовании (копии включены в состав приложений), а также на основании фактического землепользования данным земельным участком, которое подтверждается планшетом ортофотоплана (реквизиты указаны в пояснительной записке). Инвентаризация данного кадастрового квартала отсутствует в государственном фонде данных. При определении координат точек границ земельного участка был использован метод спутниковых геодезических измерений (определений). Поэтому не приведены формулы для расчета средней квадратической погрешности координат точек границ земельных участков и объектов капитального строительства, т.к. было использовано программное обеспечение Sokkia Spectrum Survey Office.								
Сведения о пунктах геодезической сети и средствах измерений								
1. Сведения о пунктах геодезической сети:								
№ п/п	Вид геодезической сети	Название пункта геодезической сети и тип знака	Система координат пункта геодезической сети	Координаты пункта, м		Дата обследования 3 декабря 2022 г.		
				X	Y	Сведения о состоянии		
				X	Y	наружного знака пункта	центра пункта	марки центра пункта
1	2	3	4	5	6	7	8	9
1	Государственная геодезическая сеть сгущения. 3	Верх. Высоково, пирамида	МСК-43, зона 2	611 361,40	2 181 875,05	Утрачен	Сохранился	Сохранился

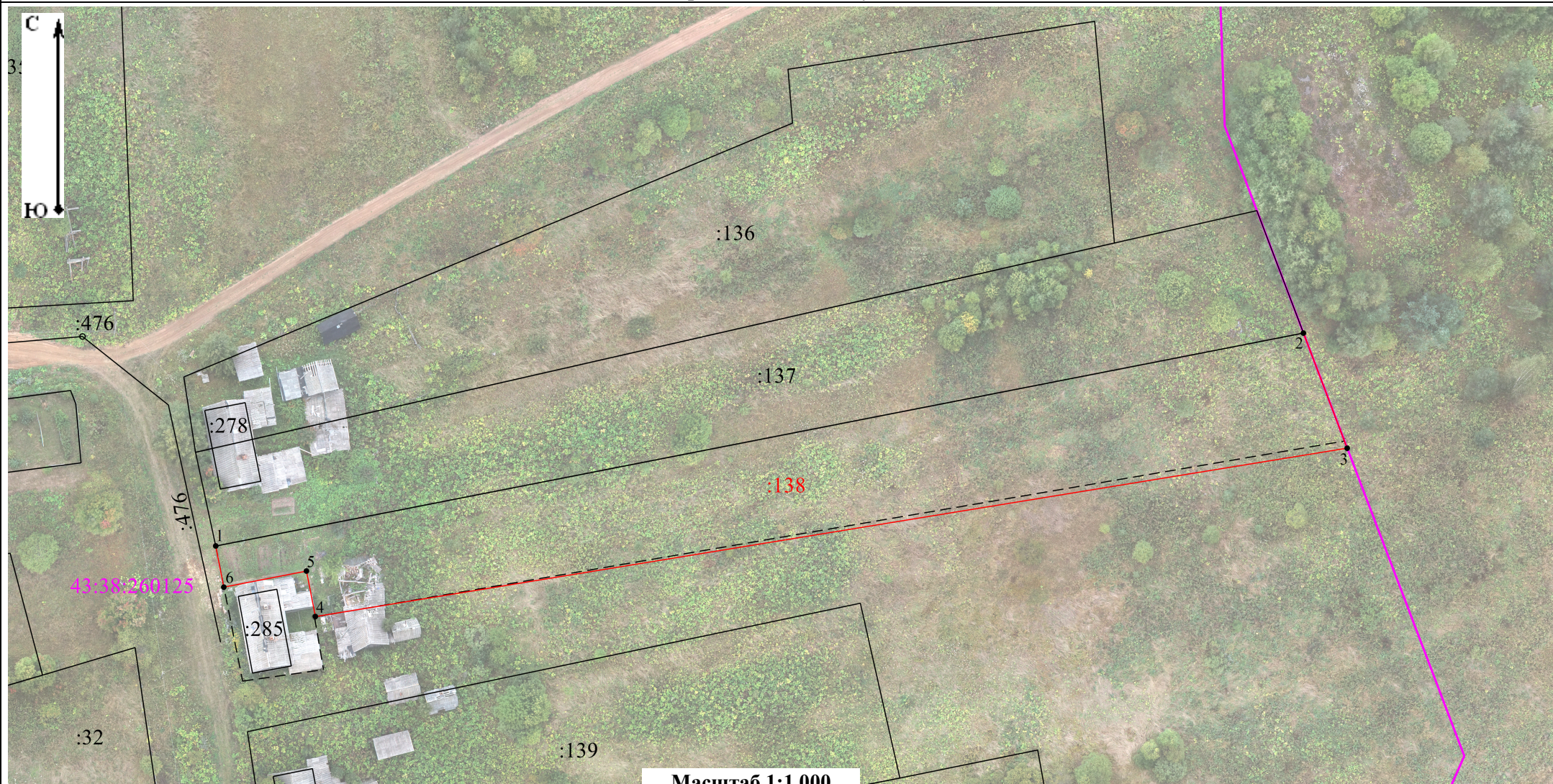
1	2	3	4	5	6	7	8	9
2	Государственная геодезическая сеть сгущения. 3	Петухово, пирамида	МСК-43, зона 2	612 554,77	2 197 999,72	Утрачен	Сохранился	Сохранился
3	Государственная геодезическая сеть сгущения. 3	Юрья, пирамида		634 593,31	2 188 569,62			
4	Астрономо-геодезическая сеть. 2	Худышино, сигнал		605 845,61	2 221 155,97			

2. Сведения об использованных средствах измерений:

№ п/п	Наименование и обозначение типа средства измерений - прибора (инструмента, аппаратуры)	Заводской или серийный номер средства измерений	Реквизиты свидетельства о поверке прибора (инструмента, аппаратуры) и (или) срок действия поверки
1	2	3	4
1	Аппаратура геодезическая спутниковая SOKKIA GRX1	664-00537	С-АЦМ/15-03-2022/139879079 от 15.03.2022 г.
2	Система измерительная - сеть базисная опорная активная Регион Вятка	-	8/832-276-19 от 28.11.2019

Сведения об уточняемых земельных участках, необходимые для исправления реестровых ошибок в сведениях о местоположении их границ							
1. Сведения о характерных точках границ уточняемого земельного участка с кадастровым номером					43:38:260125:138		:
Система координат		МСК-43, зона 2			Зона №		2
Обозначение характерных точек границ	Координаты, м				Метод определения координат	Формулы, примененные для расчета средней квадратической погрешности определения координат характерных точек границ (Mt), с подставленными в такие формулы значениями и итоговые (вычисленные) значения Mt, м	Описание закрепления точки
	содержатся в Едином государственном реестре недвижимости		определены в результате выполнения комплексных кадастровых работ				
	X	Y	X	Y			
1	2	3	4	5	6	7	8
1	627 554,17	2 192 330,51	627 554,17	2 192 330,51	Метод спутниковых геодезических измерений (определений)	0,10	Нет закрепления
2	627 593,40	2 192 530,94	627 593,40	2 192 530,94			
3	627 573,52	2 192 538,50	627 572,18	2 192 539,01			
185/4	627 541,09	2 192 348,71	627 541,16	2 192 348,86			
186/5	627 531,36	2 192 350,36	627 549,55	2 192 347,22			
187/6	627 529,25	2 192 335,45	627 546,58	2 192 331,99			
1	627 554,17	2 192 330,51	627 554,17	2 192 330,51	—		
2. Сведения о частях границ уточняемого земельного участка с кадастровым номером					43:38:260125:138		:
Обозначение части границ		Горизонтальное проложение (S), м	Описание прохождения части границ	Сведения о согласовании местоположения границ (согласовано/спорное)			
от т.	до т.						
1	2	3	4	5			
1	2	204,23	Нет закрепления	согласовано			
2	3	22,70					
3	4	192,66					
4	5	8,55					
5	6	15,52					
6	1	7,73					
3. Сведения о характеристиках уточняемого земельного участка с кадастровым номером					43:38:260125:138		:
№ п/п	Наименование характеристики			Значение характеристики			
1	2			3			
1.	Адрес земельного участка			613600, Российская Федерация, Кировская область, Юрьянский р-н, Кокино д, Молодежная ул, уч 5			
1.1.	Сведения о местоположении земельного участка (при отсутствии адреса) в структурированном в соответствии с федеральной информационной адресной системой виде			—			
1.2.	Дополнительные сведения о местоположении земельного участка			—			
2.	Площадь земельного участка ± величина погрешности определения (вычисления) площади (P ± ΔP), м²			3 800 ± 22,00			
3.	Формула, примененная для вычисления предельной погрешности определения площади земельного участка, с подставленными значениями и итоговые (вычисленные) значения			$\Delta P = 3,5*0,10*\sqrt{(3\ 800)} = 22$			
4.	Площадь земельного участка согласно сведениям Единого государственного реестра недвижимости (Ркад), м²			3 946,00			
5.	Оценка расхождения Р и Ркад (Р - Ркад), м²			146			
6.	Предельный минимальный и максимальный размеры земельного участка (Рмин и Рмакс), м²			—			
7.	Кадастровый или иной государственный учетный номер (инвентарный) здания, сооружения, объекта незавершенного строительства, расположенного на земельном участке			—			
8.	Вид (виды) разрешенного использования			личное подсобное хозяйство			
8.1.	Дополнительные сведения об использовании земельного участка			—			
9.	Сведения о земельных участках (землях общего пользования, территории общего пользования), посредством которых обеспечивается доступ			—			
10.	Иные сведения			—			
4. Пояснения к сведениям об уточняемом земельном участке с кадастровым номером					43:38:260125:138		:
1.	—						

Схема границ земельных участков

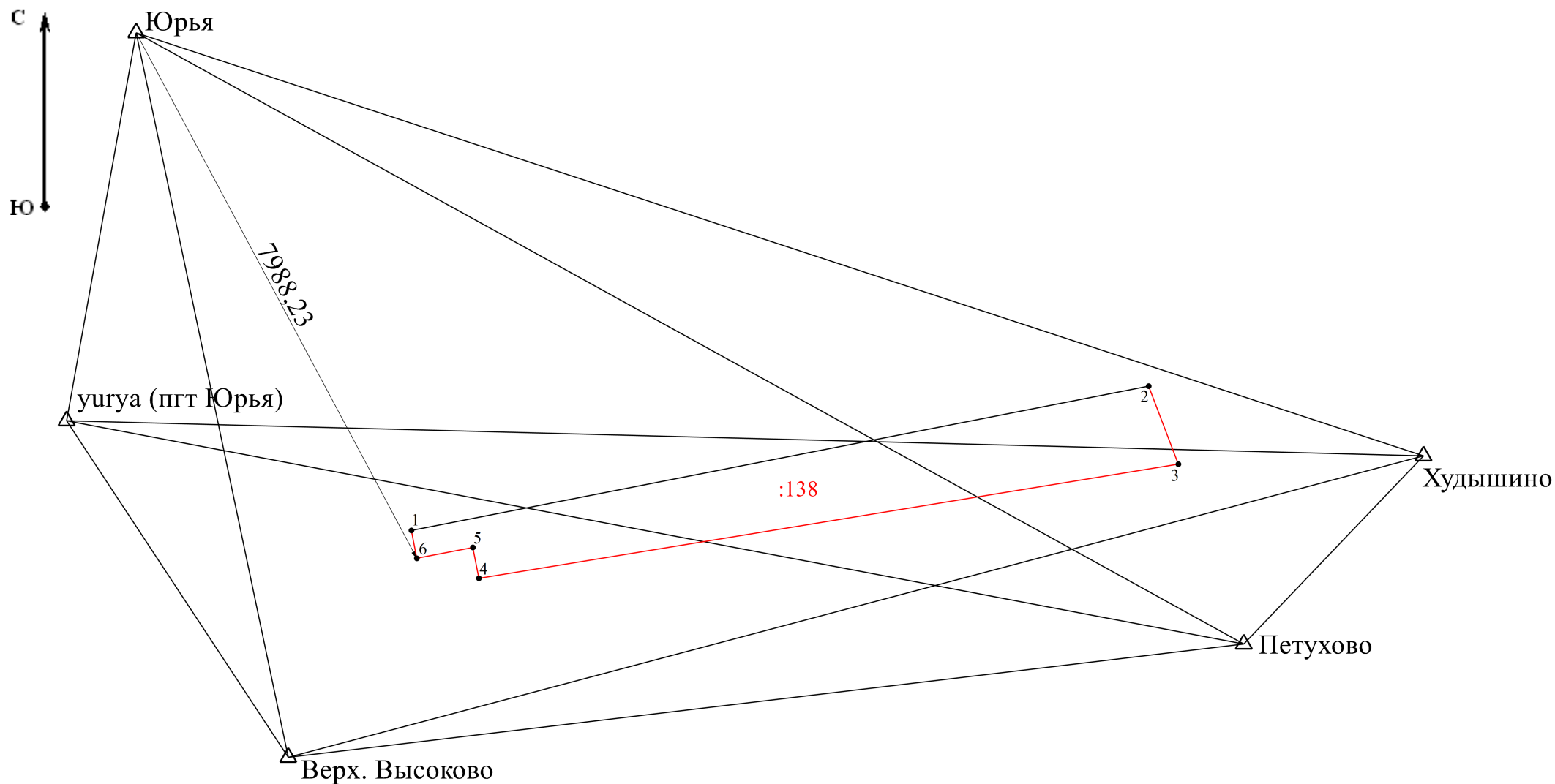


Масштаб 1:1 000

Условные обозначения:

- | | |
|---|---|
| <p>● 7 - Существующая точка, имеющиеся в ГКН сведения о которой позволяют однозначно определить ее местоположение</p> | <p>— - Существующая часть границы, имеющиеся в ГКН сведения о которой достаточны для определения ее местоположения</p> |
| <p>— - Вновь образованная часть границы, сведения о которой достаточны для определения ее местоположения</p> | <p>- - - - - Существующая часть границы, имеющиеся в ГКН сведения о которой не достаточны для определения ее местоположения</p> |
| <p>— - Граница кадастрового квартала</p> | |

Схема геодезических построений



Условные обозначения:

- | | |
|--|---|
| <p>● 7 - Существующая точка, имеющиеся в ГКН сведения о которой позволяют однозначно определить ее местоположение</p> | <p>— - Вновь образованная часть границы, сведения о которой достаточны для определения ее местоположения</p> |
| <p>— - Существующая часть границы, имеющиеся в ГКН сведения о которой достаточны для определения ее местоположения</p> | <p>△ - Пункт государственной геодезической сети</p> |
| <p>— - Направления геодезических построений при создании съемочного обоснования</p> | <p>← - Направления геодезических построений при определении координат характерных точек границ земельного участка</p> |