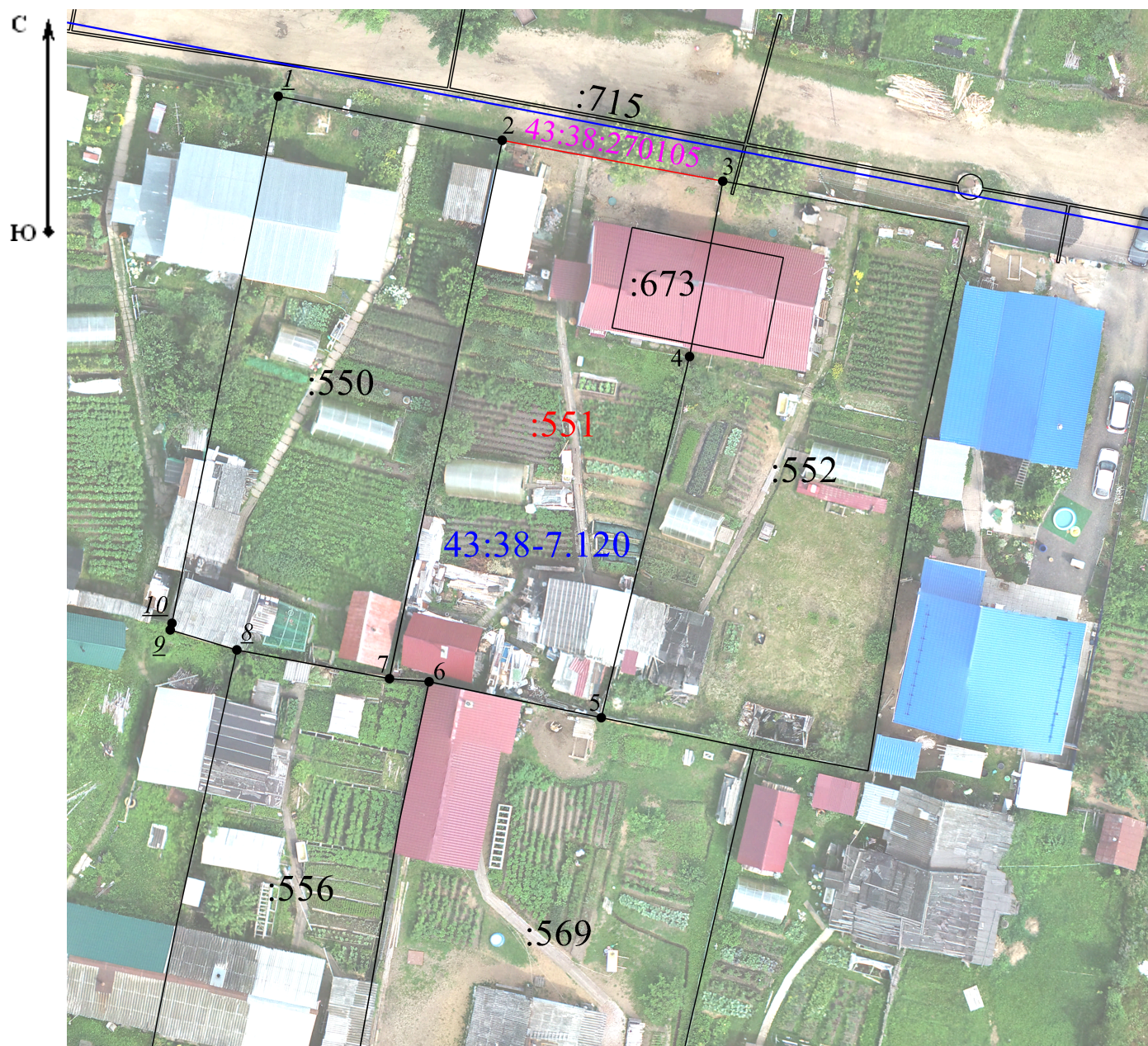


КАРТА-ПЛАН ТЕРРИТОРИИ								
Пояснительная записка								
1. Сведения о территории выполнения комплексных кадастровых работ:								
Кировская обл, Юрьянский р-н, пгт. Мурыгино								
(наименование субъекта Российской Федерации, муниципального образования, населенного пункта, уникальные учетные номера кадастровых кварталов, иные сведения, позволяющие определить местоположение территории, на которой выполняются комплексные кадастровые работы, например, наименование садоводческого или огороднического некоммерческого товарищества, гаражного кооператива, элемента планировочной структуры)								
2. Основания выполнения комплексных кадастровых работ:								
Наименование, дата и номер документа, на основании которого выполняются комплексные кадастровые работы:								
Муниципальный контракт № 19 от 21 июня 2025 г.								
3. Дата подготовки карты-плана территории: 17 декабря 2025 г.								
4. Сведения о заказчике(ях) комплексных кадастровых работ:								
В отношении юридического лица, органа местного самоуправления муниципального района, муниципального округа или городского округа либо уполномоченного исполнительного органа государственной власти субъекта Российской Федерации:								
полное или сокращенное (в случае, если имеется) наименование: Муниципальное учреждение Муниципальное казенное учреждение администрация Юрьянского района								
основной государственный регистрационный номер: 1024301273732								
идентификационный номер налогоплательщика: 4338002291								
В отношении физического лица или представителя физических или юридических лиц:								
фамилия, имя, отчество (последнее - при наличии): -								
страховой номер индивидуального лицевого счета в системе обязательного пенсионного страхования Российской Федерации (СНИЛС): -								
Наименование и реквизиты документа, подтверждающие полномочия представителя заказчика(ов) комплексных кадастровых работ: -								
Адрес электронной почты (для направления уведомления о результатах внесения сведений в Единый государственный реестр недвижимости): -								
5. Сведения об исполнителе комплексных кадастровых работ:								
Полное или сокращенное (в случае, если имеется) наименование и адрес юридического лица, с которым заключен государственный или муниципальный контракт либо договор подряда на выполнение комплексных кадастровых работ:								
ООО "ГеоКадастр43", адрес: 610002, РФ, г. Киров, ул. Свободы, д. 131, офис 9								
Фамилия, имя, отчество кадастрового инженера (последнее - при наличии): Мишарин Михаил Александрович								
и основной государственный регистрационный номер кадастрового инженера индивидуального предпринимателя (ОГРНИП): -								
Страховой номер индивидуального лицевого счета в системе обязательного пенсионного страхования Российской Федерации (СНИЛС) кадастрового инженера: 101-401-499-83								
Уникальный реестровый номер кадастрового инженера в реестре саморегулируемой организации кадастровых инженеров и дата внесения сведений о физическом лице в такой реестр: 0932, 21 октября 2016 г.								
Полное или (в случае, если имеется) сокращенное наименование саморегулируемой организации кадастровых инженеров, членом которой является кадастровый инженер: СРО АКИ «Поволжье»								
Контактный телефон: +79539448800								
Почтовый адрес и адрес электронной почты, по которым осуществляется связь с кадастровым инженером: 610002, Кировская обл, Киров г, Свободы ул, д 131, 9 офис, info@geokad43.ru								
6. Перечень документов, использованных при подготовке карты-плана территории:								
№ п/п	Реквизиты документа							
	Вид	Дата	Номер	Наименование	Иные сведения			
1	2	3	4	5	6			
1	Кадастровый план территории, выдан: Филиал публично-правовой компании "Роскадастр" по Кировской области	9 декабря 2025 г.	КУВИ-001/2025-223420080	Кадастровый план территории	—			
2	Иной документ	1 января 2009 г.	5959	Планшет ЗАО "Лимб" от 2009 г.	—			
3	Иной документ, содержащий описание объекта	6 ноября 2007 г.	инв. № 109	Технический отчёт по инвентаризации земель в кадастровом квартале № 5 п. Мурыгино Мурыгинской поселковой администрации Юрьянского района Кировской области от 1997 г.	—			
4	Нормативный правовой акт органа местного самоуправления	19 декабря 1997 г.	117	Постановление	—			
5	Нормативный правовой акт органа местного самоуправления	18 декабря 1997 г.	163	Постановление	—			
7. Пояснения к карте-плану территории:								
ООО «ГеоКадастр43» выполняет комплексные кадастровые работы кадастрового квартала 43:38:270105 в рамках гарантийных обязательств по муниципальному контракту № 19 от «21» июня 2022 г.								
Кадастровый инженер является членом саморегулируемой организации "Ассоциация кадастровых инженеров Поволжья" (СРО АКИ "Поволжье"), регистрационный номер в государственном реестре саморегулируемых организаций кадастровых инженеров № 009 от 21.10.2016; свидетельство о членстве в саморегулируемой организации в сфере кадастровой деятельности № 0932 от 03.10.2016; № регистрации в государственном реестре лиц, осуществляющих кадастровую деятельность 35259; страховой номер индивидуального лицевого счета в системе обязательного пенсионного страхования Российской Федерации (СНИЛС) 101-401-499 83.								
Исправляется реестровая ошибка в местоположении границ земельного участка с кадастровым номером 43:38:270105:551с учетом уточненных ранее границ земельных участков с кадастровыми номерами 43:38:270105:550, 43:38:270105:552, 43:38:270105:556, 43:38:270105:569, а также на основании фактического землепользования данным земельным участком, которое подтверждается планшетом ортофотоплана и инвентаризацией кадастрового квартала (реквизиты указаны в пояснительной записке).								
Инвентаризация кадастрового квартала 43:38:270105 была проведена и утверждена постановлением №163 от 18.12.1997г. и постановлением №117 от 19.12.1997г. (копии включены в состав приложений). Координаты поворотных точек границ земельных участков определены в местной системе координат пгт. Мурыгино, не предназначенной для ведения ЕГРН, при этом погрешность определения координат поворотных точек границ земельных участков в материалах инвентаризации отсутствует. Официальные утвержденные ключи пересчета из местной системы координат пгт. Мурыгино в МСК-43, зона 2 отсутствуют.								
Сведения о пунктах геодезической сети и средствах измерений								
1. Сведения о пунктах геодезической сети:								
№ п/п	Вид геодезической сети	Название пункта геодезической сети и тип знака	Система координат пункта геодезической сети	Координаты пункта, м		Дата обследования —		
						Сведения о состоянии		
				Х	У	наружного знака пункта	центра пункта	марки центра пункта
1	2	3	4	5	6	7	8	9
—	—	—	—	—	—	—	—	—
2. Сведения об использованных средствах измерений:								

№ п/п	Наименование и обозначение типа средства измерений - прибора (инструмента, аппаратуры)	Заводской или серийный номер средства измерений	Реквизиты свидетельства о поверке прибора (инструмента, аппаратуры) и (или) срок действия поверки
1	2	3	4
—	—	—	—

Сведения об уточняемых земельных участках, необходимые для исправления реестровых ошибок в сведениях о местоположении их границ							
1. Сведения о характерных точках границ уточняемого земельного участка с кадастровым номером						43:38:270105:551	
Система координат		МСК-43, зона 2				Зона № 2	
Обозначение характерных точек границ	Координаты, м				Метод определения координат	Формулы, примененные для расчета средней квадратической погрешности определения координат характерных точек границ (Mt), с подставленными в такие формулы значениями и итоговые (вычисленные) значения Mt, м	Описание закрепления точки
	содержатся в Едином государственном реестре недвижимости		определены в результате выполнения комплексных кадастровых работ				
	X	Y	X	Y			
1	2	3	4	5	6	7	8
2	599 562,89	2 186 978,20	599 562,89	2 186 978,20	—	0,10	Угол забора
3	—	—	599 559,62	2 186 995,86			
4	—	—	599 545,58	2 186 993,20			
5	—	—	599 516,67	2 186 986,13			Угол забора (изгороди, ограды)
6	—	—	599 519,55	2 186 972,35			
7	599 519,80	2 186 969,18	599 519,80	2 186 969,18			
8	599 522,10	2 186 956,96	—	—			—
9	599 523,70	2 186 951,63	—	—			
10	599 524,23	2 186 951,77	—	—			
1	599 566,42	2 186 960,27	—	—			Угол забора
2	599 562,89	2 186 978,20	599 562,89	2 186 978,20			
2. Сведения о частях границ уточняемого земельного участка с кадастровым номером						43:38:270105:551	
Обозначение части границ		Горизонтальное проложение (S), м		Описание прохождения части границ		Сведения о согласовании местоположения границ (согласовано/спорное)	
от г.	до г.						
1	2	3		4		5	
2	3	17,96		По забору		согласовано	
3	4	14,29		Часть границы проходит по забору			
4	5	29,76					
5	6	14,08					
6	7	3,18		По забору			
7	2	44,02		Часть границы проходит по забору			
3. Сведения о характеристиках уточняемого земельного участка с кадастровым номером						43:38:270105:551	
№ п/п	Наименование характеристики				Значение характеристики		
1	2				3		
1.	Адрес земельного участка				—		
1.1.	Сведения о местоположении земельного участка (при отсутствии адреса) в структурированном в соответствии с федеральной информационной адресной системой виде				Российская Федерация, Кировская область, Юрьянский р-н, Мурыгино пгт, Свободы ул, д 6		
1.2.	Дополнительные сведения о местоположении земельного участка				—		
2.	Площадь земельного участка ± величина погрешности определения (вычисления) площади (Р ± ΔР), м²				783 ± 10,00		
3.	Формула, примененная для вычисления предельной погрешности определения площади земельного участка, с подставленными значениями и итоговые (вычисленные) значения				$\Delta P = 3,5 \cdot 0,10 \cdot \sqrt{(783)} = 10$		
4.	Площадь земельного участка согласно сведениям Единого государственного реестра недвижимости (Ркад), м²				797,00		
5.	Оценка расхождения Р и Ркад (Р - Ркад), м²				14		
6.	Предельный минимальный и максимальный размеры земельного участка (Рмин и Рмакс), м²				—		
7.	Кадастровый или иной государственный учетный номер (инвентарный) здания, сооружения, объекта незавершенного строительства, расположенного на земельном участке				43:38:270105:673		
8.	Вид (виды) разрешенного использования				личное подсобное хозяйство		
8.1.	Дополнительные сведения об использовании земельного участка				—		
9.	Сведения о земельных участках (землях общего пользования, территории общего пользования), посредством которых обеспечивается доступ				—		
10.	Иные сведения				—		
4. Пояснения к сведениям об уточняемом земельном участке с кадастровым номером						43:38:270105:551	
1.	—						

Схема границ земельных участков



Масштаб 1:500

Условные обозначения:

- 1 - Существующая точка, имеющиеся в ГКН сведения о которой позволяют однозначно определить ее местоположение
- н1У - Образуемая точка, сведения о которой позволяют однозначно определить ее местоположение
- \perp - Прекращающая существование точка, сведения о которой позволяют однозначно определить ее местоположение
- - часть границы, сведения ЕГРН о которой позволяют однозначно определить ее положение на местности
- - часть границы, местоположение которой определено при выполнении кадастровых работ
- - Граница кадастрового квартала
- - Граница территориальной зоны