

**МИНИСТЕРСТВО ИМУЩЕСТВЕННЫХ ОТНОШЕНИЙ
КИРОВСКОЙ ОБЛАСТИ
РАСПОРЯЖЕНИЕ**

17.04.2024

№ 408

г. Киров

Об утверждении границ охранной зоны газопровода

В соответствии с подпунктом 1 пункта 2 статьи 56, пунктом 6 статьи 105 Земельного кодекса Российской Федерации, постановлением Правительства Российской Федерации от 20.11.2000 № 878 «Об утверждении Правил охраны газораспределительных сетей», Положением о министерстве имущественных отношений Кировской области, утвержденным постановлением Правительства Кировской области от 15.02.2021 № 81-П «Об утверждении Положения о министерстве имущественных отношений Кировской области», на основании заявления АО «Газпром газораспределение Киров» от 26.03.2024 № ВО-09/1814, учитывая представленные материалы по описанию местоположения границ охранной зоны сооружения трубопроводного транспорта «Газопровод межпоселковый от газопровода на с. Бурмакино до д. Глушиха на д. Ерши – д. Голодница – п. Кстининского дома отдыха Кирово-Чепецкого района Кировской области» (далее – сооружение трубопроводного транспорта):

1. Утвердить границы охранной зоны сооружения трубопроводного транспорта с кадастровым номером 43:12:000000:1425, расположенного по адресу: Российская Федерация, Кировская область, Кирово-Чепецкий район в соответствии с графическим описанием местоположения границ и координатным описанием характерных точек этих границ согласно приложению.

2. Наложить бессрочно ограничения (обременения) на входящие в охранную зону газораспределительных сетей, указанных в пункте 1 настоящего распоряжения, земельные участки, определив условия их использования в соответствии с Правилами охраны газораспределительных

сетей, утвержденными постановлением Правительства Российской Федерации от 20.11.2000 № 878 «Об утверждении Правил охраны газораспределительных сетей».

3. Убытки, в том числе упущенная выгода, причиненные ограничением прав лиц, указанных в пункте 2 статьи 57.1 Земельного кодекса Российской Федерации, в связи с установлением границы охранной зоны газораспределительных сетей, указанных в пункте 1 настоящего распоряжения, подлежат возмещению таким лицам собственником сооружения в полном объеме с учетом особенностей и в срок, установленный статьей 57.1 Земельного кодекса Российской Федерации.

4. Отделу управления земельными ресурсами министерства имущественных отношений Кировской области:

4.1. Обеспечить опубликование настоящего распоряжения на официальном сайте министерства имущественных отношений Кировской области (www.dgs.kirovreg.ru) в течение 10 календарных дней со дня его подписания.

4.2. Направить сведения об утвержденных границах охранной зоны газопровода, указанного в пункте 1 настоящего распоряжения, в течение 5 рабочих дней в орган регистрации прав.

5. Контроль за выполнением распоряжения оставляю за собой.

И.о. министра имущественных отношений Кировской области

С.А. Казаковцев



Приложение
УТВЕРЖДЕНО

распоряжением министерства
имущественных отношений
Кировской области
от 17.04.2024 № 408

Координатное описание

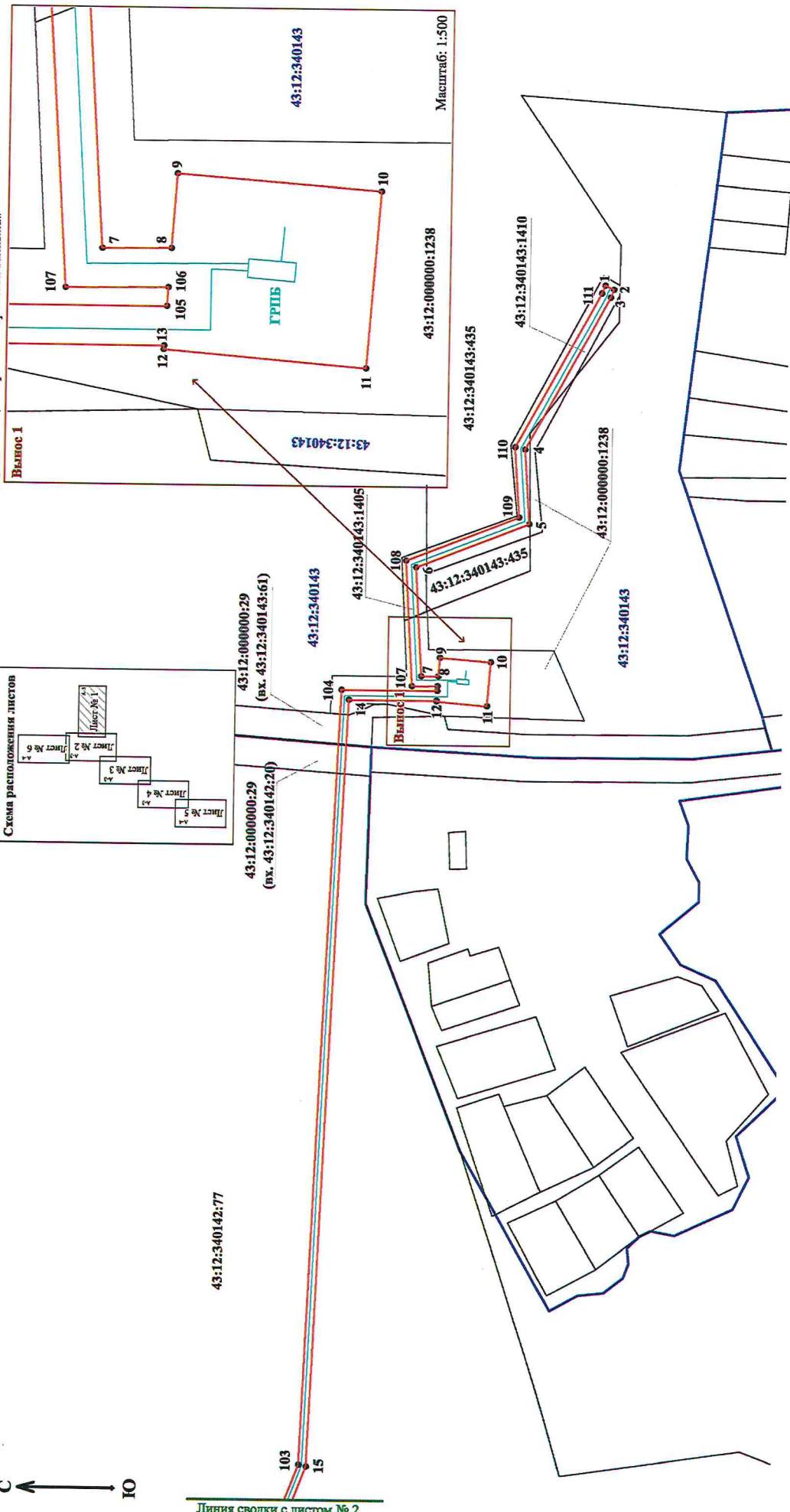
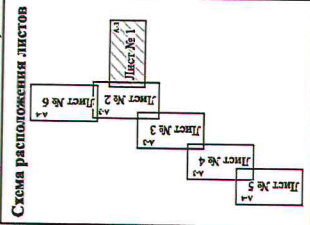
характерных точек границы охранной зоны сооружения трубопроводного транспорта «Газопровод межпоселковый от газопровода на с. Бурмакино до д. Глушиха на д. Ерши – д. Голодница – п. Кстининского дома отдыха Кирово-Чепецкого района Кировской области» с К№ 43:12:000000:1425

Координаты в системе координат МСК-43		
	X	Y
1	2	3
1	564563.39	2205449.22
2	564558.86	2205447.10
3	564560.52	2205443.18
4	564603.02	2205365.68
5	564600.28	2205327.96
6	564657.94	2205305.37
7	564654.35	2205250.14
8	564645.49	2205250.23
9	564644.86	2205259.67
10	564618.79	2205257.70
11	564620.43	2205235.25
12	564646.29	2205237.41
13	564646.26	2205237.88
14	564691.07	2205237.88
15	564707.11	2204848.71
16	564766.51	2204696.21
17	564797.60	2204605.10
18	564772.48	2204589.86
19	564747.53	2204571.69
20	564711.00	2204524.42
21	564660.19	2204431.50
22	564602.85	2204337.36
23	564599.71	2204336.97
24	564594.26	2204340.00
25	564592.11	2204336.03
26	564383.90	2204310.23

27	564369.53	2204313.75
28	564317.60	2204302.51
29	564293.08	2204282.98
30	564263.61	2204247.01
31	564232.72	2204197.99
32	564191.30	2204071.49
33	564290.86	2203947.39
34	564256.30	2203911.11
35	564237.59	2203868.30
36	564235.55	2203852.88
37	564112.12	2203528.70
38	563916.95	2203450.61
39	563835.87	2203616.92
40	563761.48	2203647.37
41	563758.98	2203640.88
42	563758.24	2203641.76
43	563659.50	2203385.14
44	563634.33	2203356.39
45	563635.12	2203355.77
46	563608.08	2203324.87
47	563541.21	2203187.17
48	563484.83	2203139.44
49	563468.24	2203131.42
50	563466.15	2203131.80
51	563459.49	2203143.38
52	563439.55	2203132.27
53	563450.03	2203113.81
54	563470.21	2203124.85
55	563469.32	2203126.39
56	563487.57	2203135.22
57	563545.25	2203184.03
58	563612.29	2203322.08
59	563664.71	2203381.99
60	563764.64	2203641.67
61	563832.94	2203613.79
62	563915.42	2203444.62
63	564116.01	2203524.88
64	564240.43	2203851.65
65	564242.45	2203866.94
66	564260.53	2203908.30
67	564297.50	2203947.11
68	564196.89	2204072.51
69	564237.27	2204195.85

70	564267.68	2204244.08
71	564296.61	2204279.40
72	564319.81	2204297.87
73	564369.47	2204308.62
74	564383.60	2204305.16
75	564589.20	2204330.63
76	564582.77	2204318.74
77	564601.51	2204308.78
78	564612.89	2204329.61
79	564606.25	2204333.32
80	564664.53	2204429.00
81	564715.20	2204521.68
82	564751.05	2204568.07
83	564775.25	2204585.69
84	564803.62	2204602.91
85	564771.84	2204696.07
86	564967.48	2204770.76
87	565018.69	2204776.94
88	565056.47	2204706.26
89	565179.49	2204765.14
90	565303.43	2204832.06
91	565319.31	2204803.63
92	565311.90	2204799.72
93	565323.69	2204778.76
94	565342.34	2204788.73
95	565330.70	2204809.65
96	565322.84	2204805.50
97	565304.52	2204838.33
98	565177.23	2204769.60
99	565058.63	2204712.83
100	565021.99	2204781.38
101	564966.51	2204774.67
102	564769.53	2204699.47
103	564711.07	2204849.53
104	564694.85	2205242.88
105	564645.95	2205242.88
106	564645.81	2205245.23
107	564659.03	2205245.09
108	564663.17	2205308.70
109	564605.54	2205331.28
110	564608.11	2205366.79
111	564565.09	2205445.24
1	564563.39	2205449.22

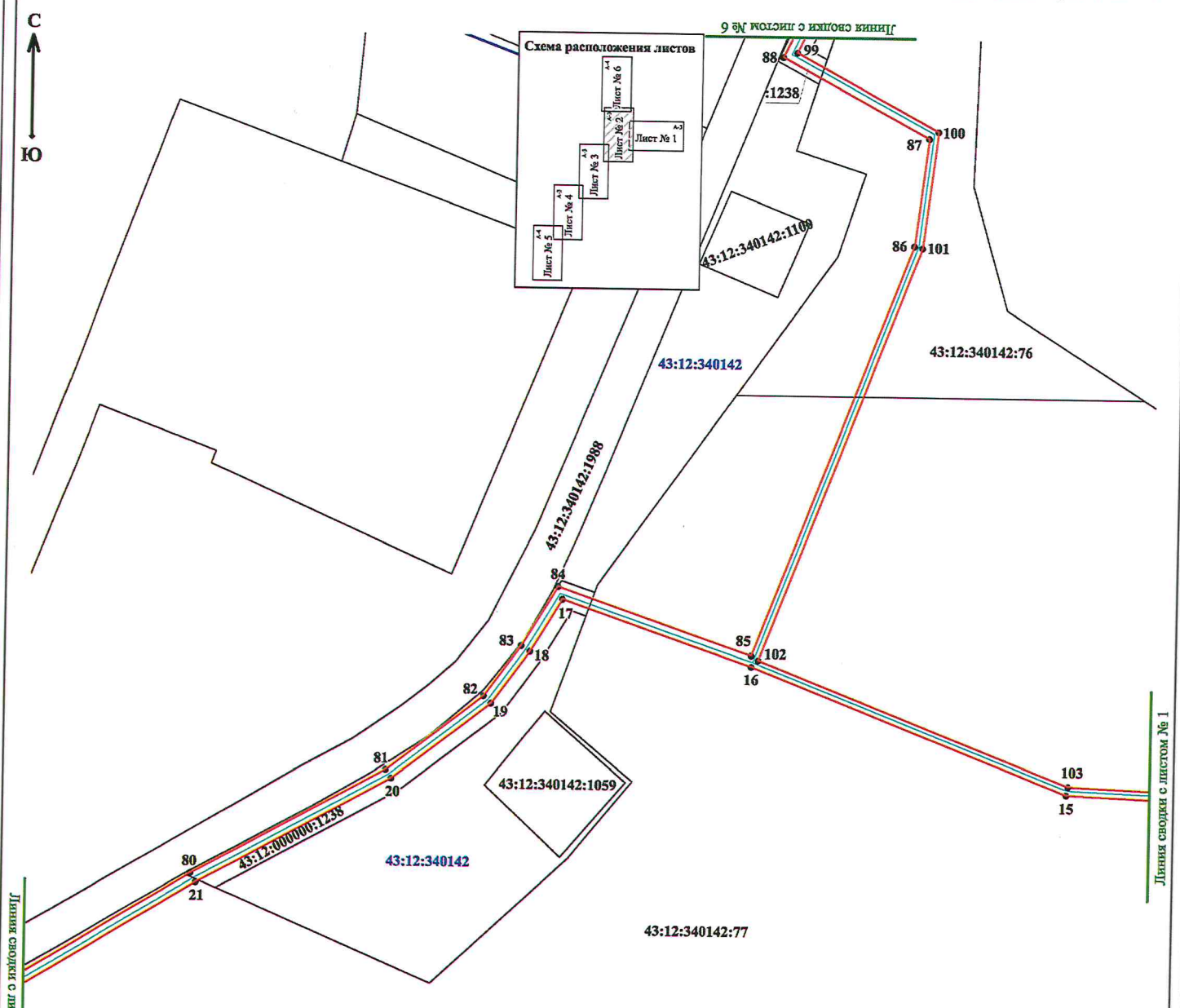
«Газопровод межпоселковый от газопровода на с. Бурмакино до д. Глушица на д. Ерши - д. Гладишора - п. Кетининского дома отдыха Кирово-Чепецкого района Кировской области»



Условные знаки и обозначения:

- трасса объекта, на которую формируется охранный зона;
- границы охранной зоны нового объекта;
- границы земельных участков по сведениям ЕГРН;
- границы кадастрового деления по сведениям ЕГРН;
- характерные точки углов поворота охранной зоны;
- o 2 - кадастровый номер земельного участка;
- 43:21:000000:1238 - кадастровый номер земельного участка;
- 43:21:500501 - номер кадастрового квартала.

«Газопровод межпоселковый от газопровода на с. Бурмакино до д. Глушиха на д. Ериши - д. Голодница - п. Кстининского дома отдыха Кирово-Чепецкого района Кировской области»

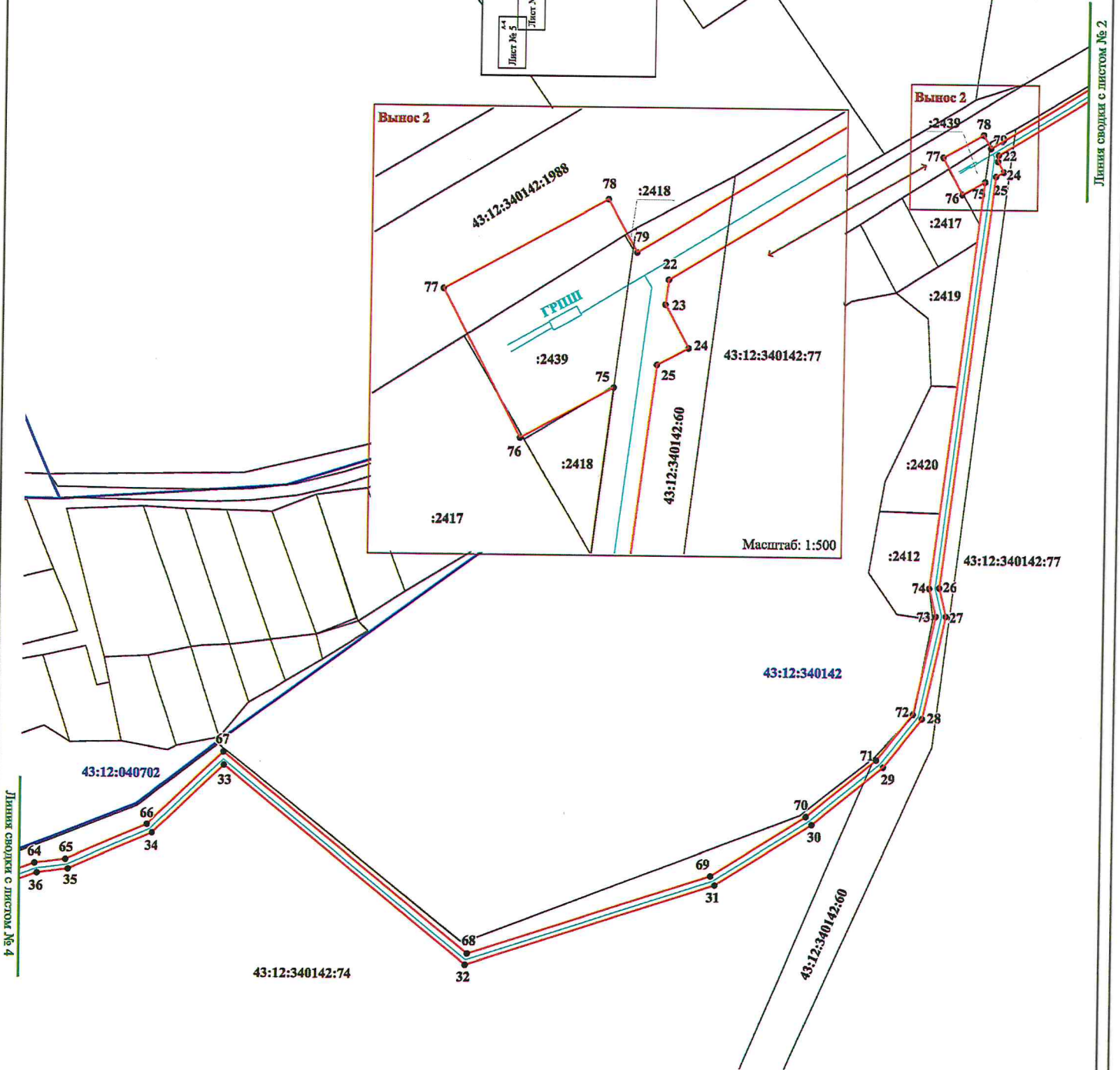
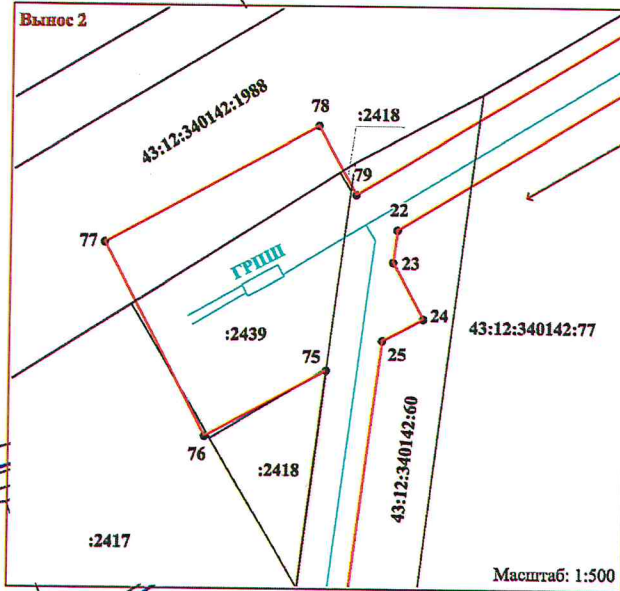
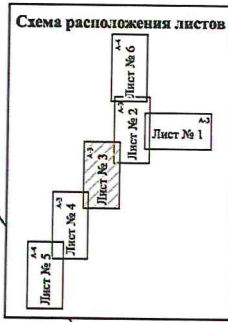


Условные знаки и обозначения:

- - трасса объекта, на которую формируется охранная зона;
- - границы охранной зоны нового объекта;
- - границы земельных участков по сведениям ЕГРН;
- - границы кадастрового деления по сведениям ЕГРН;
- 20 - характерные точки углов поворота охранной зоны;
- 43:12:000000:1238 - кадастровый номер земельного участка;
- 43:12:340142 - номер кадастрового квартала.

«Газопровод межпоселковый от газопровода на с. Бурмакино до д. Глушиха на д. Ериш - д. Голодница - п. Кстининского дома отдыха Кирово-Чепецкого района Кировской области»

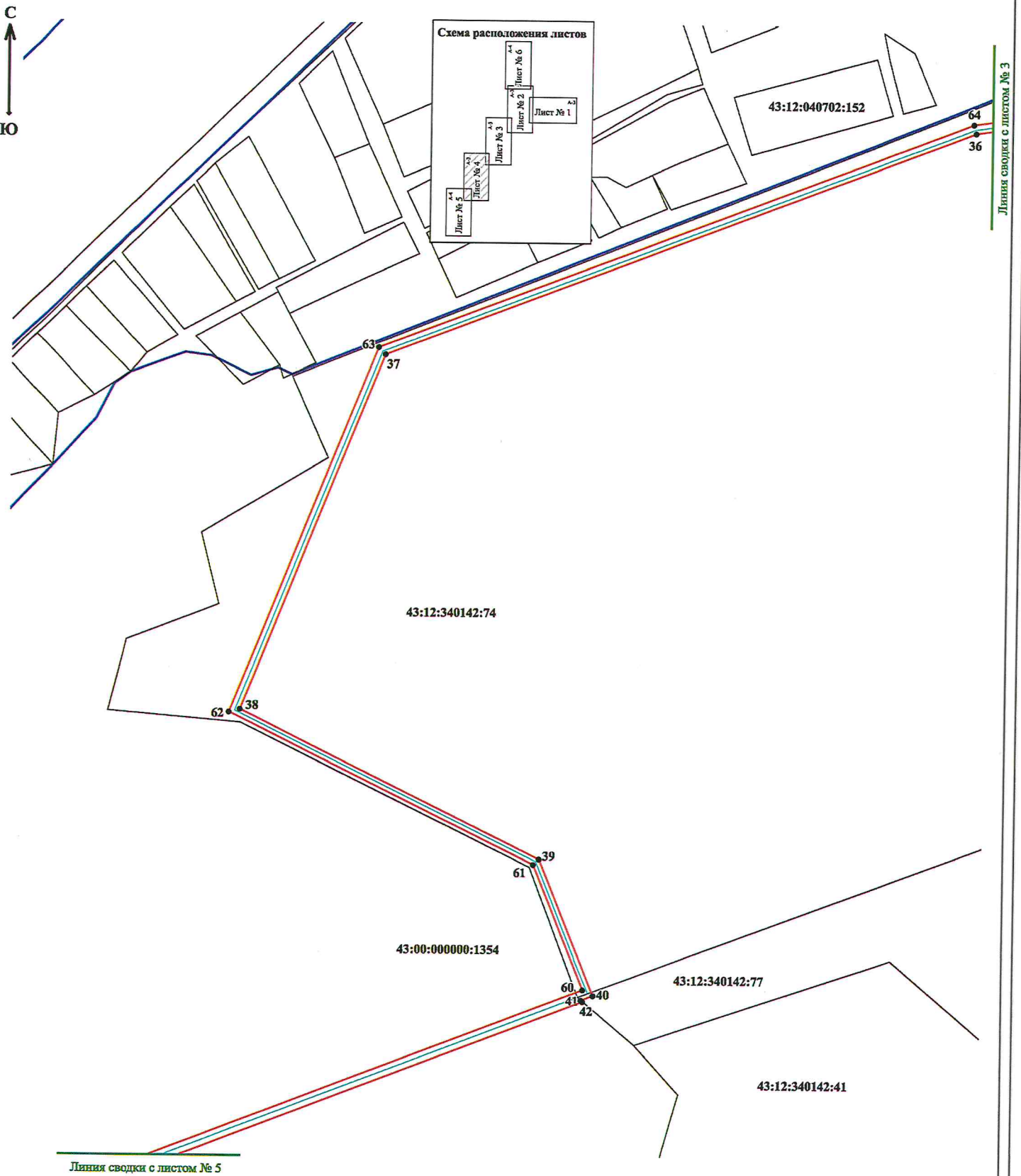
С
↑
Ю



Условные знаки и обозначения:

- - трасса объекта, на которую формируется охранная зона;
- - границы охранной зоны нового объекта;
- - границы земельных участков по сведениям ЕГРН;
- - границы кадастрового деления по сведениям ЕГРН;
- 32 - характерные точки углов поворота охранной зоны;
- 43:12:340142:74 - кадастровый номер земельного участка;
- 43:12:340142 - номер кадастрового квартала.

«Газопровод межпоселковый от газопровода на с. Бурмакино до д. Глушиха на д. Ериш - д. Голодница - п. Кстининского дома отдыха Кирово-Чепецкого района Кировской области»



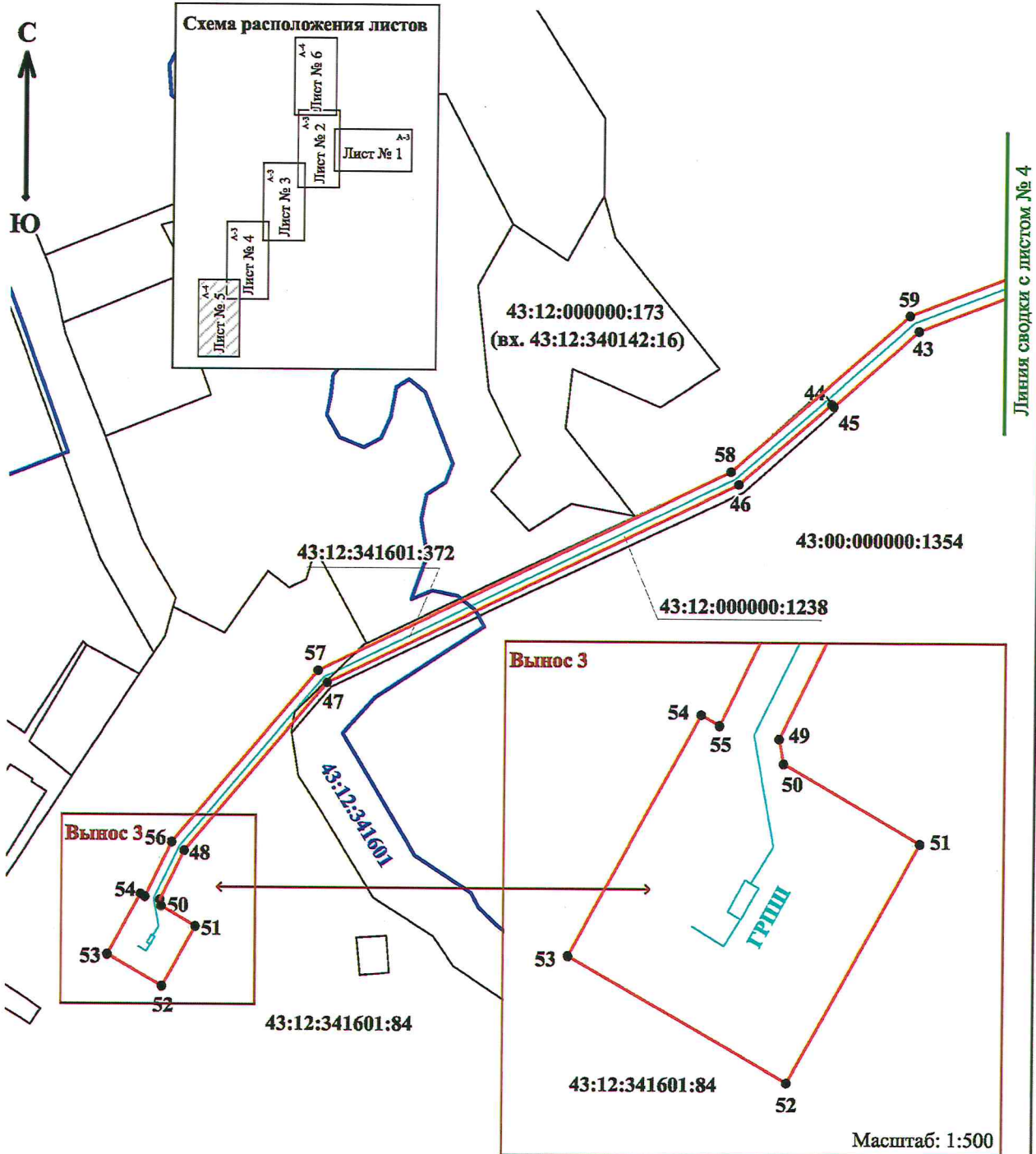
Условные знаки и обозначения:

- - трасса объекта, на которую формируется охранная зона;
- - границы охранной зоны нового объекта;
- - границы земельных участков по сведениям ЕГРН;
- - границы кадастрового деления по сведениям ЕГРН;
- 40 - характерные точки углов поворота охранной зоны;

43:12:340142:74 - кадастровый номер земельного участка;

43:12:340142 - номер кадастрового квартала.

«Газопровод межпоселковый от газопровода на с. Бурмакино до д. Глушиха на д. Ерши - д. Голодница - п. Кстининского дома отдыха Кирово-Чепецкого района Кировской области»

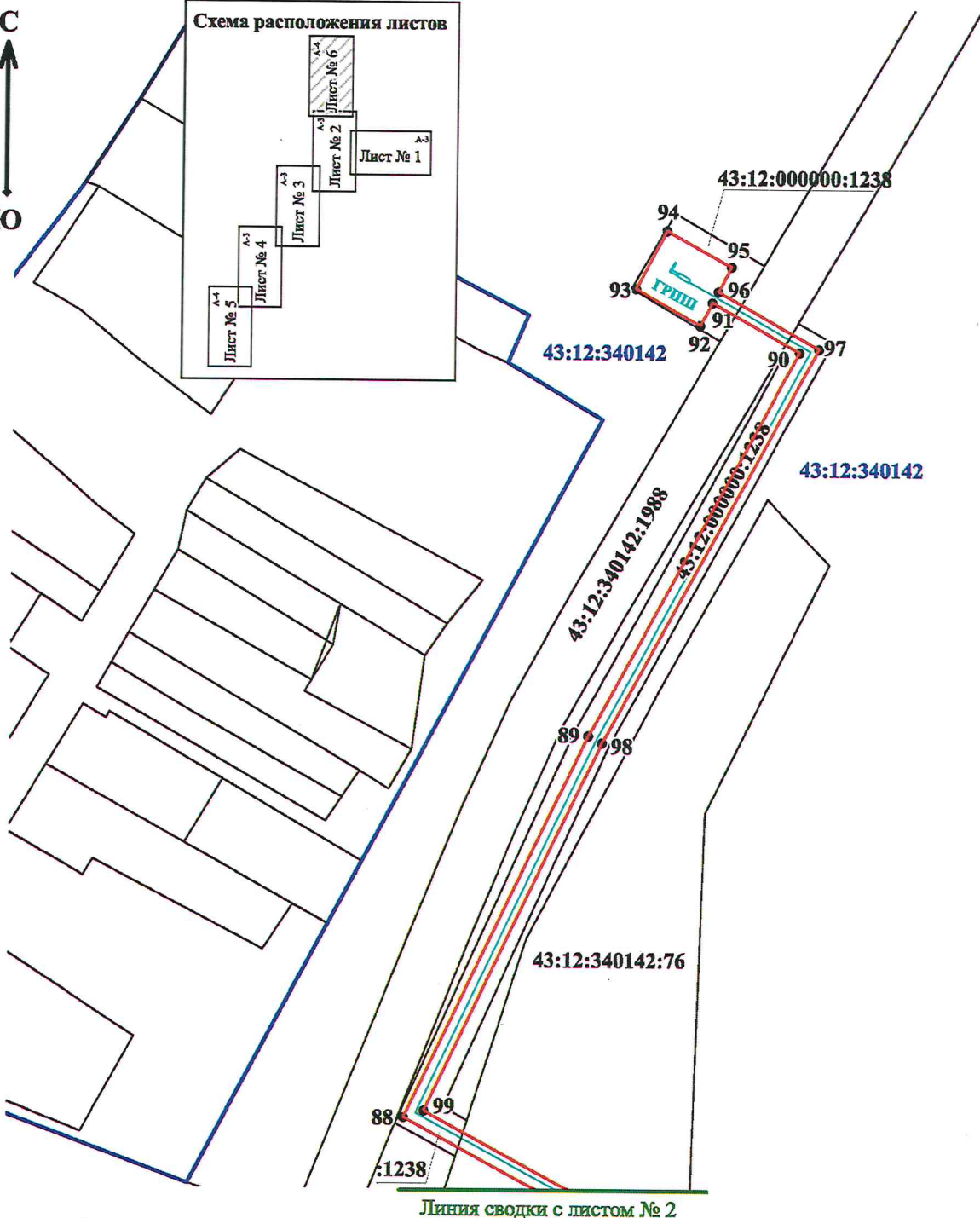
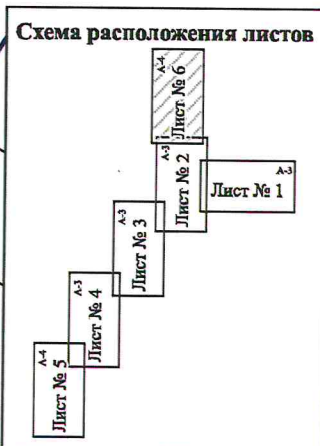


Условные знаки и обозначения:

- - трасса объекта, на которую формируется охранная зона;
- - границы охранной зоны нового объекта;
- - границы земельных участков по сведениям ЕГРН;
- - границы кадастрового деления по сведениям ЕГРН;
- 42 - характерные точки углов поворота охранной зоны;
- 43:12:000000:1238 - кадастровый номер земельного участка;
- 43:12:340142 - номер кадастрового квартала.

«Газопровод межпоселковый от газопровода на с. Бурмакино до д. Глушиха на д. Ерши - д. Голодница - п. Кстининского дома отдыха Кирово-Чепецкого района Кировской области»

С
↑
Ю



Условные знаки и обозначения:

- - трасса объекта, на которую формируется охранная зона;
- - границы охранной зоны нового объекта;
- - границы земельных участков по сведениям ЕГРН;
- - границы кадастрового деления по сведениям ЕГРН;
- 92 - характерные точки углов поворота охранной зоны;

43:12:000000:1238 - кадастровый номер земельного участка;

43:12:340142 - номер кадастрового квартала.