

МИНИСТЕРСТВО ИМУЩЕСТВЕННЫХ ОТНОШЕНИЙ КИРОВСКОЙ ОБЛАСТИ

РАСПОРЯЖЕНИЕ

24.04.2024

№ 452

г. Киров

Об установлении публичного сервитута

В соответствии со статьей 23, главой V.7 Земельного кодекса Российской Федерации (далее – Кодекс), статьей 3.6 Федерального закона от 25.10.2001 № 137-ФЗ «О введении в действие Земельного кодекса Российской Федерации», постановлением Правительства Российской Федерации от 24.02.2009 № 160 «О порядке установления охранных зон объектов электросетевого хозяйства и особых условий использования земельных участков, расположенных в границах таких зон», Положением о министерстве имущественных отношений Кировской области, утвержденным постановлением Правительства Кировской области от 15.02.2021 № 81-П «Об утверждении Положения о министерстве имущественных отношений Кировской области», и на основании ходатайства публичного акционерного общества «Россети Центр и Приволжье» (далее – ПАО «Россети Центр и Приволжье»), учитывая факт возникновения права собственности на объект электросетевого хозяйства до 01.09.2018 и отсутствие заявлений лиц, являющихся правообладателями земельных участков об учете их прав (обременений прав), на сообщения о возможном установлении публичного сервитута, размещенные на официальных сайтах муниципальных образований: администрации города Кирова, в газете «Наш Город. Газета муниципального образования «Город Киров» от 07.03.2024 № 20 (1813), администрации Кирово-Чепецкого района Кировской области, администрации Пасеговского сельского поселения Кирово-Чепецкого района Кировской области, администрации Оричевского района Кировской области, информационном бюллетене органов местного самоуправления Оричевского района Кировской области, администрации Лёвинского городского поселения Оричевского района Кировской области, администрации

Оричевского городского поселения Оричевского района Кировской области, информационном бюллетене органов местного самоуправления муниципального образования Оричевское городское поселение Оричевского района Кировской области, информационно-методическом бюллетене органов местного самоуправления муниципального образования Спас-Талицкое сельское поселение Оричевского района Кировской области и на официальном сайте министерства имущественных отношений Кировской области:

1. Установить публичный сервитут в отношении частей земельных участков с кадастровыми номерами: 43:24:351075:69, 43:24:000000:147, 43:24:000000:148, 43:24:000000:155, 43:24:351075:129, 43:24:351075:128, 43:24:350913:352, 43:24:350913:353, единого землепользования с кадастровым номером 43:24:000000:100 (входящих участков с кадастровыми: 43:24:350913:221, 43:24:350913:206, 43:24:350823:149, 43:24:350710:96, 43:24:350710:98, 43:24:350710:108, 43:24:350710:100), 43:24:350913:237, 43:24:000000:109, 43:24:350913:257, 43:24:350913:254, 43:24:350913:102, единого землепользования с кадастровым номером 43:24:000000:78 (входящих участков с кадастровыми: 43:24:350913:190, 43:24:350823:129), 43:24:350823:180, единого землепользования с кадастровым номером 43:24:000000:13 (входящих участков с кадастровыми номерами: 43:24:350823:74, 43:24:350710:30, 43:24:350710:29, 43:24:350710:28, 43:24:350710:27, 43:24:350710:26, 43:24:350710:25, 43:24:350710:24, 43:24:350710:23, 43:24:350710:22, 43:24:350710:21, 43:24:350710:20, 43:24:350710:19, 43:24:350710:18, 43:24:350710:17, 43:24:350710:16, 43:24:350710:15, 43:24:350710:14, 43:24:350710:13, 43:24:350710:12, 43:24:350710:11, 43:24:350710:10, 43:24:350710:9, 43:24:350710:8, 43:24:350710:7, 43:24:350710:6, 43:24:350710:5, 43:24:350710:4, 43:24:350710:3, 43:24:050804:165), единого землепользования с кадастровым номером 43:24:000000:64 (входящих участков с кадастровыми номерами: 43:24:350823:131, 43:24:350710:73, 43:24:350805:29), 43:24:350710:124, 43:24:350710:127, 43:24:350710:128, 43:24:000000:365, единого землепользования с кадастровым номером 43:24:000000:102 (входящих участков с кадастровыми: 43:24:350710:103, 43:24:350710:104), 43:24:350710:121, 43:24:000000:783, 43:24:350710:129, 43:24:000000:145, 43:24:000000:176, 43:24:050401:331, 43:24:050401:258, 43:24:050401:176, 43:24:050401:153, 43:24:050401:152, 43:24:050401:287, 43:24:050401:285, 43:24:050401:328, 43:24:050401:298, 43:24:050401:232, 43:24:050401:43, 43:24:050401:42, 43:24:050401:12, 43:24:000000:154, 43:24:050804:216, 43:24:050804:215, 43:24:050804:213, 43:24:050804:212, 43:24:050804:195, 43:24:050804:196, 43:24:050804:245, 43:24:050804:210, 43:24:050804:209,

43:24:050804:207, 43:24:050804:206, 43:24:050804:205, 43:24:050804:204,
43:24:050804:203, 43:24:050804:202, 43:24:050804:47, 43:24:050804:201,
43:24:050804:200, 43:24:050804:224, 43:24:050804:225, 43:24:050804:226,
43:24:050804:44, 43:24:050804:208, 43:24:050804:246, 43:24:350409:56,
43:24:350409:73, 43:24:350409:21, 43:24:350409:20, 43:40:000174:25, единого
землепользования с кадастровым номером 43:40:000177:22 (входящего
участка с кадастровым номером 43:40:000177:19), единого землепользования
с кадастровым номером 43:40:000000:70 (входящих участков с кадастровыми
номерами: 43:40:000176:11, 43:40:001045:343, 43:40:001045:41), единого
землепользования с кадастровым номером 43:40:000000:127 (входящих
участков с кадастровыми номерами: 43:40:000176:4, 43:40:001045:48),
43:40:000176:6, 43:40:001045:579, 43:40:001045:362, 43:40:001045:583,
единого землепользования с кадастровым номером 43:40:000000:81
(входящего участка с кадастровым номером 43:40:001045:43),
43:40:002719:98, единого землепользования с кадастровым номером
43:40:000000:86 (входящих участков с кадастровыми номерами:
43:40:002719:43, 43:40:002719:44, 43:40:002719:45, 43:40:002719:46,
43:40:002719:48, 43:40:002718:19, 43:40:032718:2, 43:40:032718:3,
43:40:032718:4, 43:40:032718:5), 43:40:002719:2, единого землепользования с
кадастровым номером 43:40:000000:103 (входящего участка с кадастровым
номером 43:40:002719:62), единого землепользования с кадастровым
номером 43:40:000000:102 (входящих участков с кадастровыми номерами:
43:40:002719:61, 43:40:002718:27, 43:40:002718:3), 43:40:032718:1,
43:40:032718:88, 43:40:032718:106, 43:40:032718:36, 43:40:032718:105,
43:40:032718:89, 43:40:032718:90, 43:40:032718:35, 43:40:032718:119,
43:40:032718:91, 43:40:032718:118, 43:40:032718:12, 43:40:032718:92,
43:40:032718:13, 43:40:032718:14, 43:40:032718:67, 43:40:032718:11,
43:40:032718:34, 43:40:032718:10, 43:40:032718:15, 43:40:032718:9,
43:40:032718:16, 43:40:032718:93, 43:40:032718:65, 43:40:032718:94,
43:40:032718:87, 43:40:032718:95, 43:40:032718:96, 43:40:032718:7,
43:40:032718:86, 43:40:032718:97, 43:40:032718:17, 43:40:032718:33,
43:40:032718:32, 43:40:032718:104, 43:40:032718:85, 43:40:032718:31,
43:40:032718:30, 43:40:032718:29, 43:40:032718:6, 43:40:032718:114,
43:40:032718:18, 43:40:032718:19, 43:40:032718:20, 43:40:032718:108,
43:40:032718:84, 43:40:032718:237, 43:40:032718:28, 43:40:032718:109,
43:40:032718:110, 43:40:032718:117, 43:40:032718:121, 43:40:032718:83,
43:40:032718:103, 43:40:032718:27, 43:40:032718:26, 43:40:032718:57,
43:40:032718:111, 43:40:032718:112, 43:40:032718:37, 43:40:032718:64,
43:40:032718:102, 43:40:032718:122, 43:40:032718:82, 43:40:032718:63,
43:40:032718:124, 43:40:032718:81, 43:40:032718:25, 43:40:032718:38,

43:40:032718:39, 43:40:032718:40, 43:40:032718:41, 43:40:032718:58,
43:40:032718:59, 43:40:032718:113, 43:40:032718:42, 43:40:032718:24,
43:40:032718:43, 43:40:032718:44, 43:40:032718:21, 43:40:032718:45,
43:40:032718:60, 43:40:032718:115, 43:40:032718:107, 43:40:032718:66,
43:40:032718:61, 43:40:032718:73, 43:40:032718:68, 43:40:032718:98,
43:40:032718:56, 43:40:032718:80, 43:40:032718:76, 43:40:032718:75,
43:40:032718:62, 43:40:032718:23, 43:40:012718:387, 43:40:012718:404,
43:40:012718:329, 43:40:012718:402, 43:40:032718:55, 43:40:032718:77,
43:40:032718:101, 43:40:032718:69, 43:40:012718:532, 43:40:012718:453,
43:40:012718:496, единого землепользования с кадастровым номером
43:40:012718:361 (входящего участка с кадастровым номером
43:40:012718:260), единого землепользования с кадастровым номером
43:40:012718:359 (входящего участка с кадастровым номером
43:40:012718:258), 43:40:012718:628, 43:40:012718:610, 43:40:012718:629,
43:40:012718:484, единого землепользования с кадастровым номером
43:40:012718:370 (входящих участков с кадастровыми номерами:
43:40:012718:183, 43:40:012718:300), 43:40:012718:176, 43:40:012718:522,
единого землепользования с кадастровым номером 43:40:012718:414
(входящего участка с кадастровым номером 43:40:012718:413),
43:40:012718:185, 43:40:012718:499, 43:40:012718:558, 43:40:012718:419,
43:40:012718:539, 43:40:012718:516, 43:40:012718:175, 43:40:012718:476,
единого землепользования с кадастровым номером 43:40:012718:367
(входящего участка с кадастровым номером 43:40:012718:167),
43:40:012718:426, единого землепользования с кадастровым номером
43:40:012718:369 (входящего участка с кадастровым номером
43:40:012718:296), 43:40:012718:435, 43:40:012718:450, 43:40:012718:542,
43:40:012718:765, 43:40:012718:768, 43:40:012718:277, 43:40:012718:526,
единого землепользования с кадастровым номером 43:40:012718:367
(входящего участка с кадастровым номером 43:40:012718:292),
43:40:012718:283, 43:40:012718:503, 43:40:012718:650, 43:40:012718:417,
43:40:012718:444, 43:40:012718:157, 43:40:012718:158, 43:40:012718:645,
единого землепользования с кадастровым номером 43:40:012718:358
(входящего участка с кадастровым номером 43:40:012718:304),
43:40:012718:310, 43:40:012718:605, 43:40:012718:527, 43:40:012718:524,
единого землепользования с кадастровым номером 43:40:012718:362
(входящего участка с кадастровым номером 43:40:012718:313),
43:40:012718:514, 43:40:012718:445, единого землепользования с
кадастровым номером 43:40:012718:371 (входящего участка с кадастровым
номером 43:40:012718:363), 43:40:012718:518, 43:40:012718:517,
43:40:012718:649, 43:40:012718:472, единого землепользования с

кадастровым номером 43:40:000000:71 (входящего участка с кадастровым номером 43:40:002026:1), единого землепользования с кадастровым номером 43:40:000000:119 (входящих участков с кадастровыми номерами: 43:40:002026:2, 43:40:002041:2, 43:40:002099:3), 43:40:003906:4, 43:40:003906:116, 43:40:000000:3053, 43:40:003906:115, 43:40:003906:117, 43:40:003906:120, 43:40:003906:119, 43:40:003906:122, 43:40:000000:3094, 43:40:003906:118, 43:40:000000:107, 43:40:043906:167, 43:40:043906:162, 43:40:043906:192, 43:40:043906:149, 43:40:043906:191, 43:40:043906:163, 43:40:043906:190, 43:40:043906:146, 43:40:043906:142, 43:40:043906:57, 43:40:043906:170, 43:40:043906:189, 43:40:043906:124, 43:40:043906:84, 43:40:043906:120, 43:40:043906:139, 43:40:043906:129, 43:40:043906:319, 43:40:043906:73, 43:40:043906:143, 43:40:043906:122, 43:40:043906:121, 43:40:043906:123, 43:40:013907:30, 43:40:013907:31, 43:40:013907:150, 43:40:013907:223, 43:40:013907:147, 43:40:013907:205, 43:40:013907:148, 43:40:013907:200, 43:40:013907:156, 43:40:013907:130, 43:40:013907:192, 43:40:013907:225, 43:40:013907:164, 43:40:013907:167, 43:40:013907:186, 43:40:013907:142, 43:40:013907:56, 43:40:013907:144, 43:40:013907:146, 43:40:013907:60, 43:40:013907:62, 43:40:013907:190, 43:40:013907:173, 43:40:013907:136, 43:40:013907:185, 43:40:013907:195, 43:40:013907:194, 43:40:013907:213, 43:40:013907:197, 43:40:013907:187, 43:40:013907:176, 43:40:013907:238, 43:40:013907:177, 43:40:013907:239, 43:40:013907:105, 43:40:013907:159, 43:40:013907:153, 43:40:013907:206, 43:40:013907:193, 43:40:013907:214, 43:40:013907:162, 43:40:013907:242, 43:40:013907:210, 43:40:013907:122, 43:12:330186:1554, 43:12:330186:1557, 43:12:330186:1558, 43:12:330186:1517, 43:12:330186:1573, 43:12:330186:1519, 43:12:330186:1520, 43:12:330186:1522, единого землепользования с кадастровым номером 43:12:000000:137 (входящего участка с кадастровым номером 43:12:330186:195), 43:12:330186:499, 43:12:330186:551, 43:12:330186:523, 43:12:330186:524, 43:12:330186:1273, 43:12:330186:1274, 43:12:330186:1240, 43:12:330186:525, 43:12:330186:1254, 43:12:330186:1252, 43:12:330186:1253, 43:12:330186:528, 43:12:330186:527, 43:12:330186:530, 43:12:330186:529, 43:12:330186:532, 43:12:330186:531, 43:12:330186:534, 43:12:330186:533, 43:12:330186:536, 43:12:330186:535, 43:12:330186:537, 43:12:330186:1278, 43:12:330186:538, 43:12:330186:539, 43:12:330186:521, 43:12:330186:522, 43:12:330186:552, 43:12:330186:1271, единого землепользования с кадастровым номером 43:12:000000:55 (входящих участков с кадастровыми номерами: 43:12:330186:210, 43:12:330018:405, 43:12:330111:12, 43:12:330111:11, 43:12:330111:10, 43:12:030101:121, 43:12:030061:125, 43:12:330110:16, 43:12:330110:15, 43:12:330110:14, 43:12:330110:13), 43:12:030055:417, 43:12:030055:418, 43:12:030055:208, 43:12:030055:459,

43:12:030055:207, 43:12:030055:420, 43:12:030055:422, 43:12:030055:213,
43:12:030055:445, 43:12:030055:425, 43:12:030055:427, 43:12:030055:446,
43:12:030055:429, 43:12:030055:455, 43:12:030055:431, 43:12:030055:223,
43:12:030055:225, 43:12:030055:435, 43:12:030055:437, 43:12:030055:439,
43:12:030055:212, 43:12:030055:424, 43:12:030055:426, 43:12:030055:218,
43:12:030055:430, 43:12:030055:432, 43:12:030055:433, 43:12:030055:434,
43:12:030055:478, 43:12:030055:479, 43:12:030055:440, 43:12:030055:234,
43:12:030055:441, 43:12:030055:443, 43:12:030055:1, 43:12:030055:264,
43:12:030055:5, 43:12:030055:7, 43:12:030055:267, 43:12:030055:269,
43:12:030055:236, 43:12:000000:196, 43:12:030055:263, 43:12:030055:265,
43:12:030055:6, 43:12:030055:266, 43:12:030055:268, 43:12:030055:270,
43:12:030055:274, 43:12:030055:276, 43:12:030055:278, 43:12:030055:22,
43:12:030055:281, 43:12:030055:283, 43:12:030055:284, 43:12:030055:285,
43:12:030055:287, 43:12:030055:289, 43:12:030055:36, 43:12:030055:273,
43:12:030055:275, 43:12:030055:277, 43:12:030055:279, 43:12:030055:280,
43:12:030055:282, 43:12:030055:27, 43:12:030055:255, 43:12:030055:29,
43:12:030055:286, 43:12:030055:288, 43:12:030055:290, 43:12:030055:292,
43:12:030055:39, 43:12:030055:294, 43:12:030055:329, 43:12:030055:331,
43:12:030055:333, 43:12:030055:335, 43:12:030055:337, 43:12:030055:338,
43:12:030055:328, 43:12:030055:83, 43:12:030055:332, 43:12:030055:334,
43:12:030055:336, 43:12:030055:339, 43:12:030055:341, 43:12:030055:342,
43:12:030055:344, 43:12:030055:100, 43:12:030055:102, 43:12:030055:347,
43:12:030055:349, 43:12:030055:108, 43:12:030055:346, 43:12:030055:348,
43:12:030055:350, 43:12:030055:351, 43:12:030055:352, 43:12:030055:356,
43:12:030055:359, 43:12:030055:121, 43:12:030055:361, 43:12:030055:363,
43:12:030055:365, 43:12:030055:367, 43:12:030055:131, 43:12:030055:370,
43:12:030055:353, 43:12:030055:355, 43:12:030055:357, 43:12:030055:358,
43:12:030055:120, 43:12:030055:122, 43:12:030055:362, 43:12:030055:364,
43:12:030055:366, 43:12:030055:368, 43:12:030055:369, 43:12:030055:371,
43:12:030055:140, 43:12:030055:373, 43:12:030055:375, 43:12:030055:377,
43:12:030055:460, 43:12:030055:150, 43:12:030055:152, 43:12:030055:141,
43:12:030055:374, 43:12:030055:376, 43:12:030055:378, 43:12:030055:379,
43:12:030055:471, 43:12:030055:380, 43:12:030055:154, 43:12:030055:381,
43:12:030055:383, 43:12:030055:387, 43:12:030055:384, 43:12:030055:386,
43:12:030055:388, 43:12:030055:390, 43:12:030055:391, 43:12:030055:456,
43:12:030055:393, 43:12:030055:173, 43:12:330186:1272, 43:12:330018:590,
единого землепользования с кадастровым номером 43:12:000000:141
(входящего участка с кадастровым номером 43:12:330186:960),
43:12:330018:649, 43:12:000000:912, 43:12:330185:253, 43:12:330185:337,
43:12:330185:149, 43:12:330185:147, 43:12:330185:339, 43:12:330185:251,

единого землепользования с кадастровым номером 43:12:330185:33
(входящего участка с кадастровым номером 43:12:330185:34),
43:12:030056:15, 43:12:030056:178, 43:12:030056:150, 43:12:030056:149,
43:12:030056:180, 43:12:030056:179, 43:12:030056:199, 43:12:030056:193,
43:12:030056:192, 43:12:030056:243, 43:12:030056:252, 43:12:030056:224,
43:12:030056:207, 43:12:030056:83, 43:12:030056:245, 43:12:030056:101,
43:12:030056:223, 43:12:030070:56, 43:12:030070:277, 43:12:030070:265,
43:12:030070:215, 43:12:030070:72, 43:12:030070:73, 43:12:030070:216,
43:12:030070:217, 43:12:030070:207, 43:12:030070:208, 43:12:030070:63,
43:12:030070:209, 43:12:030070:210, 43:12:030070:211, 43:12:030070:219,
43:12:030070:220, 43:12:030070:221, 43:12:030070:222, 43:12:030070:81,
43:12:030070:82, 43:12:030070:83, 43:12:030070:213, 43:12:030070:226,
43:12:030070:86, 43:12:030070:229, 43:12:030070:139, 43:12:030070:111,
43:12:030070:88, 43:12:030070:89, 43:12:030070:248, 43:12:030070:247,
43:12:030070:242, 43:12:030070:99, 43:12:030070:243, 43:12:030070:240,
43:12:330071:165, 43:12:030070:278, 43:12:330057:161, 43:12:330057:160,
43:12:330057:163, 43:12:330057:126, 43:12:330057:138, 43:12:330057:16,
43:12:330057:167, 43:12:330057:165, 43:12:330057:166, 43:12:330057:196,
43:12:330057:198, 43:12:330057:197, 43:12:330057:199, 43:12:330057:247,
43:12:330057:200, 43:12:330057:169, 43:12:330057:201, 43:12:330057:84,
43:12:330057:240, 43:12:330057:202, 43:12:330057:203, 43:12:330057:204,
43:12:330057:206, 43:12:330057:89, 43:12:330057:241, 43:12:330057:207,
43:12:330057:209, 43:12:330057:93, 43:12:330057:211, 43:12:330057:210,
43:12:330057:212, 43:12:330057:213, 43:12:030002:227, 43:12:030002:17,
43:12:030002:228, 43:12:030002:19, 43:12:030002:7, 43:12:030002:219,
43:12:030002:220, 43:12:030002:244, 43:12:030002:245, 43:12:030002:246,
43:12:030002:247, 43:12:030002:222, 43:12:030002:232, 43:12:030002:248,
43:12:030002:417, 43:12:030002:233, 43:12:030002:234, 43:12:030002:235,
43:12:030002:133, 43:12:030002:123, 43:12:030002:134, 43:12:030002:331,
43:12:030002:341, 43:12:030002:342, 43:12:030002:353, 43:12:030002:333,
43:12:030002:137, 43:12:030002:354, 43:12:030002:334, 43:12:030002:344,
43:12:030002:355, 43:12:030002:128, 43:12:030002:345, 43:12:030002:129,
43:12:030002:346, 43:12:030002:357, 43:12:030002:358, 43:12:030002:141,
43:12:030002:337, 43:12:030002:153, 43:12:030002:348, 43:12:030051:10,
43:12:030051:219, 43:12:030051:255, 43:12:030051:42, 43:12:030051:256,
43:12:030051:74, 43:12:030051:300, 43:12:030051:120, 43:12:030051:134,
43:12:030051:420, 43:12:030051:156, 43:12:030015:266, 43:12:030015:139,
43:12:030015:264, 43:12:030015:179, 43:12:030015:41, 43:12:030015:180,
43:12:030015:176, 43:12:030015:175, 43:12:030015:174, 43:12:030015:173,
43:12:030015:172, 43:12:030015:171, 43:12:030015:170, 43:12:030015:169,

43:12:030015:168, 43:12:030015:25, 43:12:030015:167, 43:12:030015:164,
43:12:030015:23, 43:12:030015:162, 43:12:030015:159, 43:12:030015:269,
43:12:330111:105, 43:12:030101:238, 43:12:030101:287, 43:12:030101:151,
43:12:030101:150, 43:12:330075:141, 43:12:330075:2, 43:12:330075:4,
43:12:330075:5, 43:12:330075:6, 43:12:330075:7, 43:12:330075:1,
43:12:030061:252, 43:12:030058:467, 43:12:030058:271, 43:12:030058:268,
43:12:030058:269, 43:12:030058:266, 43:12:030016:445, 43:12:030016:446,
43:12:030016:608, 43:12:030016:613, 43:12:030016:612, 43:12:030016:607,
43:12:030016:611, 43:12:030016:620, 43:12:030016:616, 43:12:030016:619,
43:12:030016:618, 43:12:030016:615, 43:12:030016:614, 43:12:030016:617,
43:12:030016:622, 43:12:030016:621, 43:12:030016:625, 43:12:030016:532,
43:12:030016:531, 43:12:030016:144, 43:12:030016:160, 43:12:030016:538,
43:12:030016:537, 43:12:030016:536, 43:12:030016:529, 43:12:030016:528,
43:12:030016:150, 43:12:030016:527, 43:12:030016:526, 43:12:030016:525,
43:12:030016:535, 43:12:030016:524, 43:12:030016:534, 43:12:030016:523,
43:12:030016:533, 43:12:030016:522, 43:12:030016:442, 43:12:030016:50,
43:12:030016:441, 43:12:030016:440, 43:12:030016:439, 43:12:030016:438,
43:12:030016:437, 43:12:030016:429, 43:12:030016:458, 43:12:030016:456,
43:12:030016:454, 43:12:030016:452, 43:12:030016:450, 43:12:030016:449,
43:12:030016:417, 43:12:030016:20, 43:12:030016:21, 43:12:030016:419,
43:12:030016:409, 43:12:030016:410, 43:12:030016:24, 43:12:030016:411,
43:12:030016:412, 43:12:330111:106, единого землепользования с
кадастровым номером 43:00:000000:68 (входящих участков с кадастровыми
номерами: 43:12:330111:2, 43:12:330110:2), 43:12:030046:370,
43:12:030046:369, 43:12:030046:102, единого землепользования с
кадастровым номером 43:12:030046:118 (входящего участка с кадастровым
номером 43:12:030046:296), 43:12:030046:105, 43:12:030046:101, единого
землепользования с кадастровым номером 43:12:030046:393 (входящего
участка с кадастровым номером 43:12:030046:451), 43:12:330110:593,
43:12:330110:583, 43:12:031805:950, 43:12:031805:951, 43:12:031805:279,
43:12:031805:710, 43:12:031805:613, 43:12:031805:615, 43:12:031805:611,
43:12:031805:606, 43:12:031805:639, 43:12:031805:927, 43:12:031805:926,
43:12:031805:231, 43:12:031805:128, 43:12:031805:610, 43:12:031805:123,
43:12:031805:658, 43:12:031805:699, 43:12:030066:627, 43:12:030066:312,
43:12:030066:452, 43:12:030066:588, 43:12:030066:260, 43:12:030066:259,
43:12:030066:395, 43:12:030066:637, 43:12:030066:352, 43:12:030066:605,
43:12:030066:5, 43:12:332601:66, 43:12:332601:69, 43:12:332601:20,
43:12:332601:95, 43:12:332601:57, 43:12:332601:58, 43:12:332501:72,
43:12:332501:8, 43:12:332501:52, 43:12:330110:584, 43:12:333601:31,
43:12:333601:30, 43:12:333601:10, 43:12:333601:7, 43:12:333601:27,

43:12:333601:28, 43:12:330110:585, 43:12:333601:44, 43:12:330110:592, 43:12:000000:1367, а также в отношении территории кадастровых кварталов: 43:12:330110, 43:12:333601, 43:12:332501, 43:12:332601, 43:12:030066, 43:12:031805, 43:12:030046, 43:12:330111, 43:12:030016, 43:12:030058, 43:12:030060, 43:12:030061, 43:12:330075, 43:12:030101, 43:12:030015, 43:12:030051, 43:12:330185, 43:12:030002, 43:12:330057, 43:12:030070, 43:12:330071, 43:12:030056, 43:12:330073, 43:12:330186, 43:12:330018, 43:12:030055, 43:40:000174, 43:40:000177, 43:40:000176, 43:40:001045, 43:40:002719, 43:40:002718, 43:40:032718, 43:40:022718, 43:40:012718, 43:40:002026, 43:40:002041, 43:40:002099, 43:40:003906, 43:40:043906, 43:40:013907, 43:24:051053, 43:24:351075, 43:24:350409, 43:24:050804, 43:24:050401, 43:24:350805, 43:24:350710, 43:24:350823, 43:24:350913:

- участок № 1, площадью 781586 кв. м, местоположение: Кировская область, Оричевский район;

- участок № 2, площадью 1202945 кв. м, местоположение: Кировская область, г. Киров, Кирово-Чепецкий район в интересах ПАО «Россети Центр и Приволжье» (ИНН 5260200603, ОГРН 1075260020043) в целях эксплуатации существующего объекта электросетевого хозяйства ВЛ-110 кВ Киров-Оричи с отпайками на Пасегово и Лянгасово с кадастровым номером 43:00:000000:1190, право собственности на который возникло до 01.09.2018, в рамках реализации права, предусмотренного п. 3 ст. 3.6 Федерального закона от 25.10.2001 № 137-ФЗ «О введении в действие Земельного кодекса Российской Федерации», согласно приложению.

1.1. Порядок установления зон с особыми условиями использования территории определяется в соответствии с постановлением Правительства Российской Федерации от 24.02.2009 № 160 «О порядке установления охранных зон объектов электросетевого хозяйства и особых условий использования земельных участков, расположенных в границах таких зон».

1.2. Обладателю публичного сервитута привести указанные земельные участки в состояние, пригодное для использования в соответствии с видом разрешенного использования, в срок не позднее, чем три месяца после завершения строительства, капитального или текущего ремонта, реконструкции, эксплуатации, консервации, сноса инженерного сооружения, для размещения которого был установлен публичный сервитут.

2. Срок действия публичного сервитута составляет 49 лет.

3. Осуществление деятельности, для обеспечения которой устанавливается публичный сервитут, а также вызванные указанной деятельностью ограничения прав на землю не повлекут невозможность использования или существенного затруднения в использовании земельного

участка и (или) расположенных на них объектов недвижимого имущества в соответствии с их разрешенным использованием.

4. Плата за публичный сервитут согласно п. 4 ст. 3.6 Федерального закона от 25.10.2001 № 137-ФЗ «О введении в действие Земельного кодекса Российской Федерации» не взимается.

5. Отделу управления земельными ресурсами в течение 5 рабочих дней со дня его подписания:

5.1. Обеспечить опубликование настоящего распоряжения на официальном сайте министерства имущественных отношений Кировской области (<http://www.dgs.kirovreg.ru>).

5.2. Передать сведения об установлении публичного сервитута в орган регистрации прав.

5.3. Направить ПАО «Россети Центр и Приволжье» копию распоряжения об установлении публичного сервитута.

6. Контроль за выполнением распоряжения оставляю за собой.

И.о. министра имущественных
отношений Кировской области С.А. Казаковцев



Огородова Светлана Николаевна
(8332) 27-27-33 (доб.3354)

Утверждена

распоряжением министерства

(наименование документа об утверждении, включая наименования органов государственной власти или

и муниципальных образований

органов местного самоуправления, принявших решение об утверждении схемы или

Курдской области

подписавших соглашение о перераспределении земельных участков)

от *24.04.2024*

№ *452*

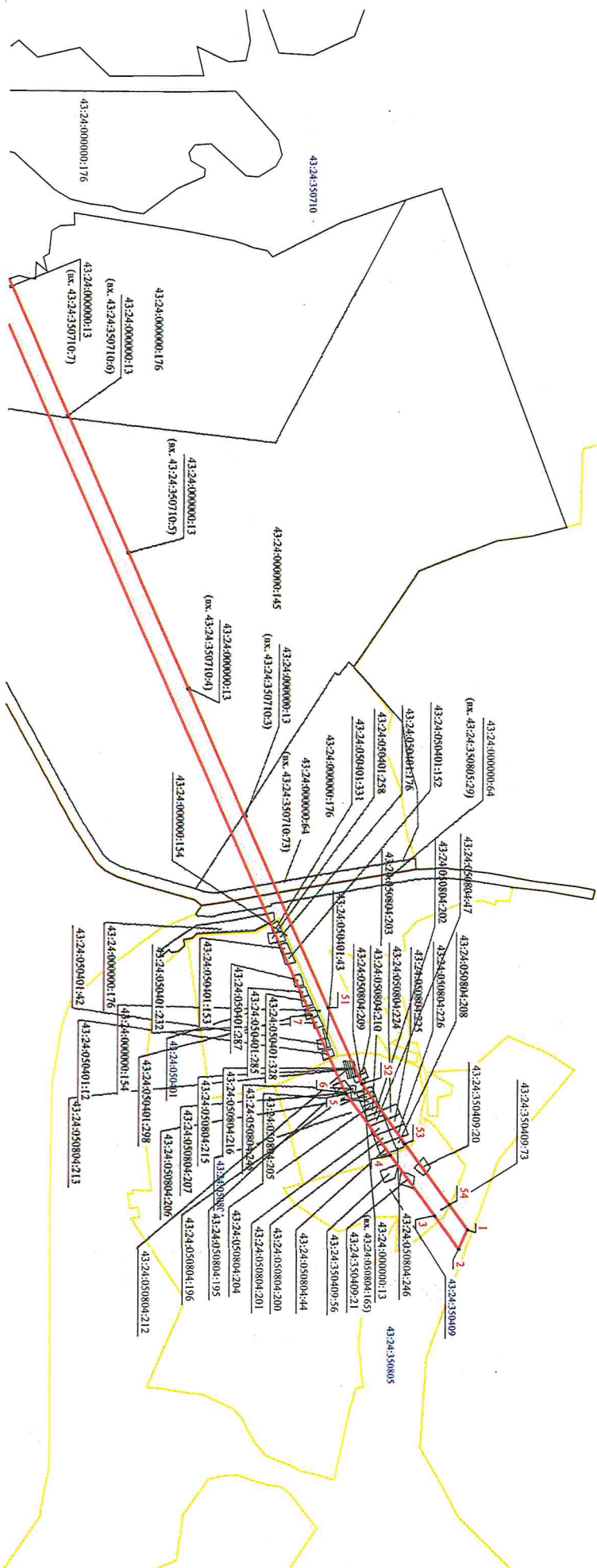
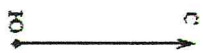
**Схема расположения границы публичного сервитута
на кадастровом плане территории**

Кадастровый квартал	-	43:24:000000
Система координат	-	МСК-43, зона 1
Площадь испрашиваемого публичного сервитута		<u>781 586 м²</u>
Обозначение характерных точек границ	Координаты, м	
	X	Y
1	2	3
1	567 390,70	1 351 215,60
2	567 368,96	1 351 262,62
3	567 308,44	1 351 181,22
4	567 198,02	1 351 033,42
5	567 088,72	1 350 885,87
6	567 086,19	1 350 881,58
7	567 001,24	1 350 694,08
8	566 125,70	1 348 747,04
9	566 034,72	1 348 548,20
10	565 959,24	1 348 384,82
11	565 898,48	1 348 249,22
12	565 577,55	1 347 549,50
13	564 263,45	1 344 654,14
14	563 032,90	1 341 940,42
15	562 922,38	1 341 699,82
16	562 686,00	1 341 632,58
17	560 793,62	1 341 107,60
18	560 557,10	1 341 044,36
19	560 549,93	1 341 041,10
20	560 542,64	1 341 033,70
21	560 538,78	1 341 022,10
22	560 524,34	1 340 808,06
23	560 291,16	1 337 724,81
24	560 280,95	1 337 606,94
25	560 283,74	1 337 594,30
26	560 290,35	1 337 586,28
27	560 296,16	1 337 582,82
28	560 494,78	1 337 500,09
29	560 744,49	1 337 392,18
30	560 790,95	1 337 385,71
31	560 789,36	1 337 432,90
32	560 764,88	1 337 437,84

33	560 513,16	1 337 543,35
34	560 332,19	1 337 621,84
35	560 338,04	1 337 721,29
36	560 571,22	1 340 804,54
37	560 587,34	1 341 000,80
38	560 805,69	1 341 063,73
39	562 698,17	1 341 588,74
40	562 945,22	1 341 655,88
41	562 952,09	1 341 658,51
42	562 957,81	1 341 663,14
43	562 961,75	1 341 669,17
44	563 074,35	1 341 921,64
45	564 304,90	1 344 635,36
46	565 618,96	1 347 530,65
47	565 939,83	1 348 230,24
48	566 003,28	1 348 364,50
49	566 078,91	1 348 528,21
50	566 167,21	1 348 728,38
51	567 042,73	1 350 675,42
52	567 127,28	1 350 860,30
53	567 234,48	1 351 006,20
54	567 344,92	1 351 154,01
1	567 390,70	1 351 215,60

Схема расположения границы публичного сервитута электросетевого хозяйства ВЛ-10 кВ Киров - Орчи с отпайками на Пасегово и Джигасово
План границ объекта

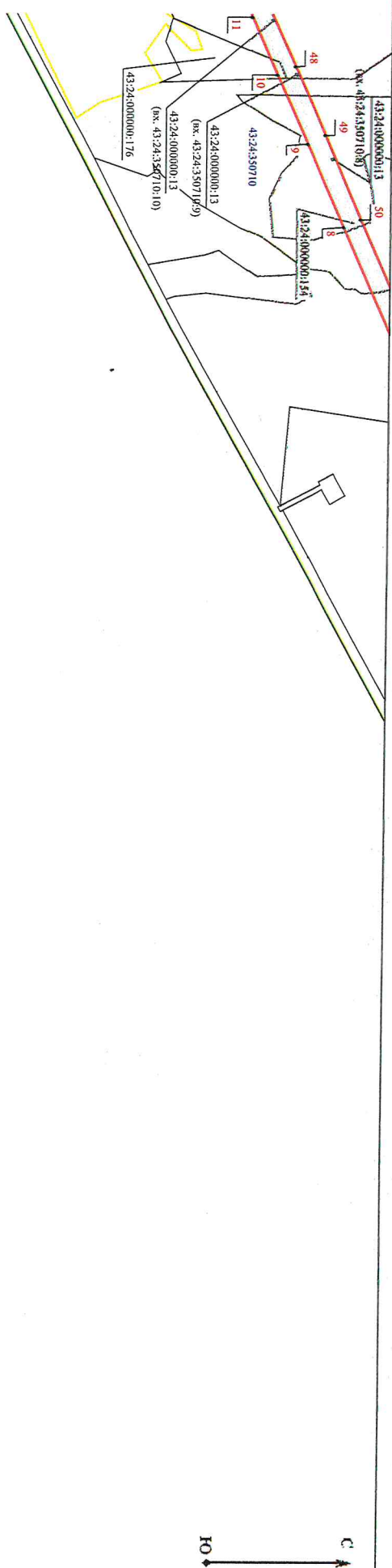
D1



Масштаб 1:10 000

Схема расположения границы публичного сервитута объекта электросетевого хозяйства ВЛ-110 кВ Киров - Орчиг с отпайками на Пасетово и Дингасово
План границ объекта

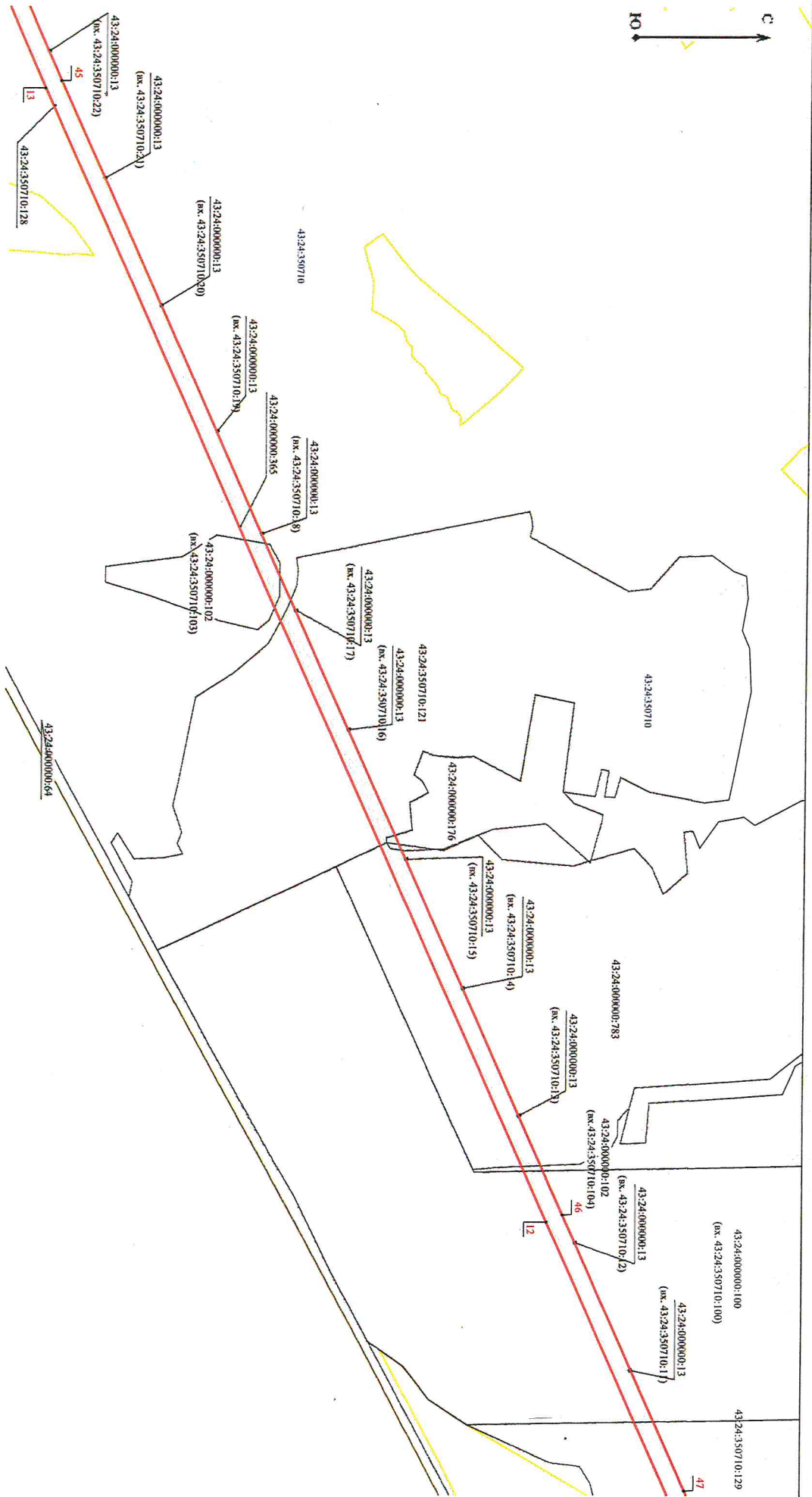
D2



Масштаб 1:10 000

Схема расположения Границы публичного сервитута объекта электросетевого хозяйства ВЛ-110 кВ Киров - Орчи с отпайками на Дасово и Джигасово
План границ объекта

С2



Масштаб 1:10 000

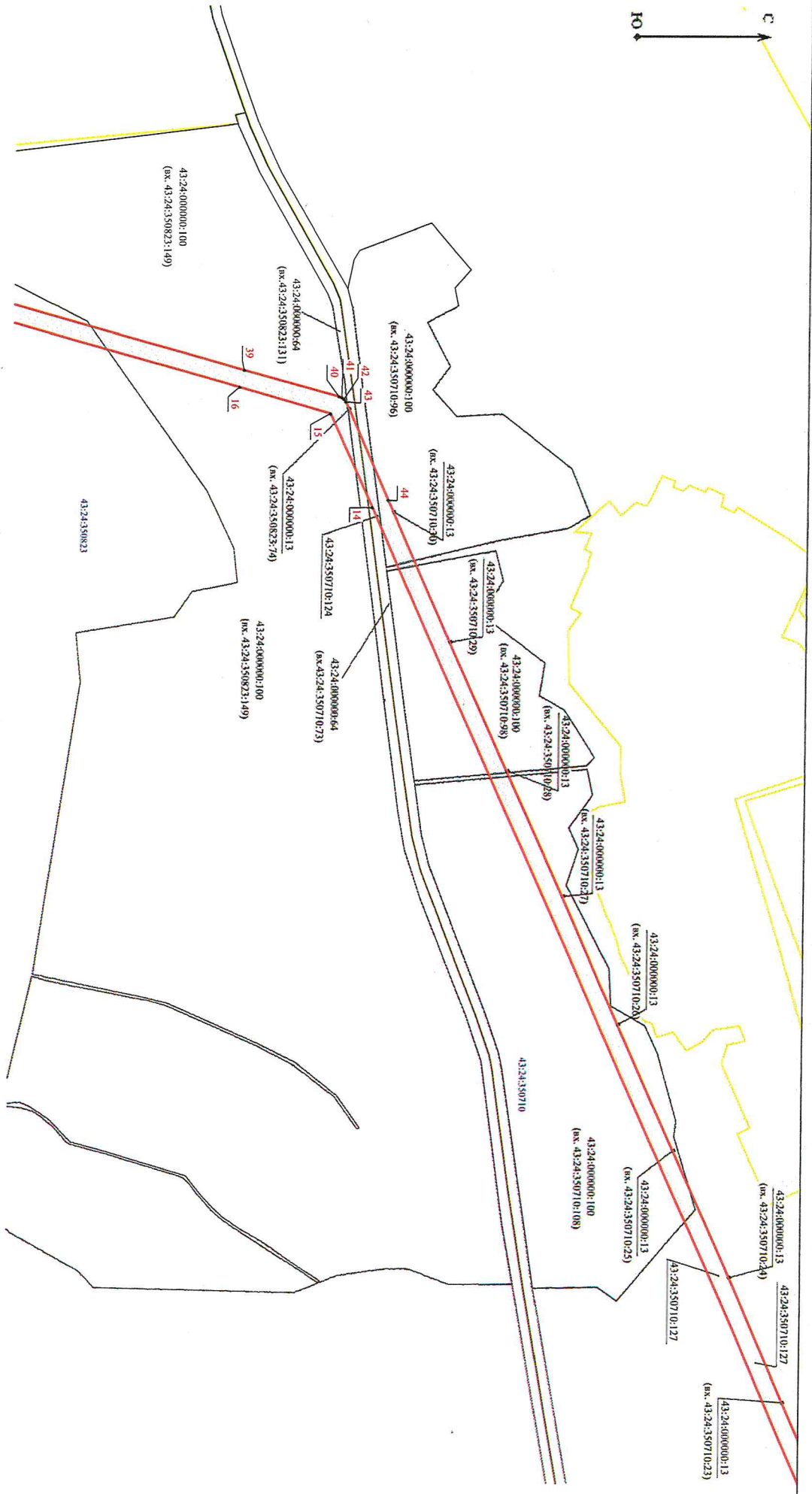
В2
Схема расположения границы публичного сервитута объекта электросетевого хозяйства ВЛ-110 кВ Киров - Орчи с отпайками на Пасетово и Липгасово
План границ объекта



Масштаб 1:10 000

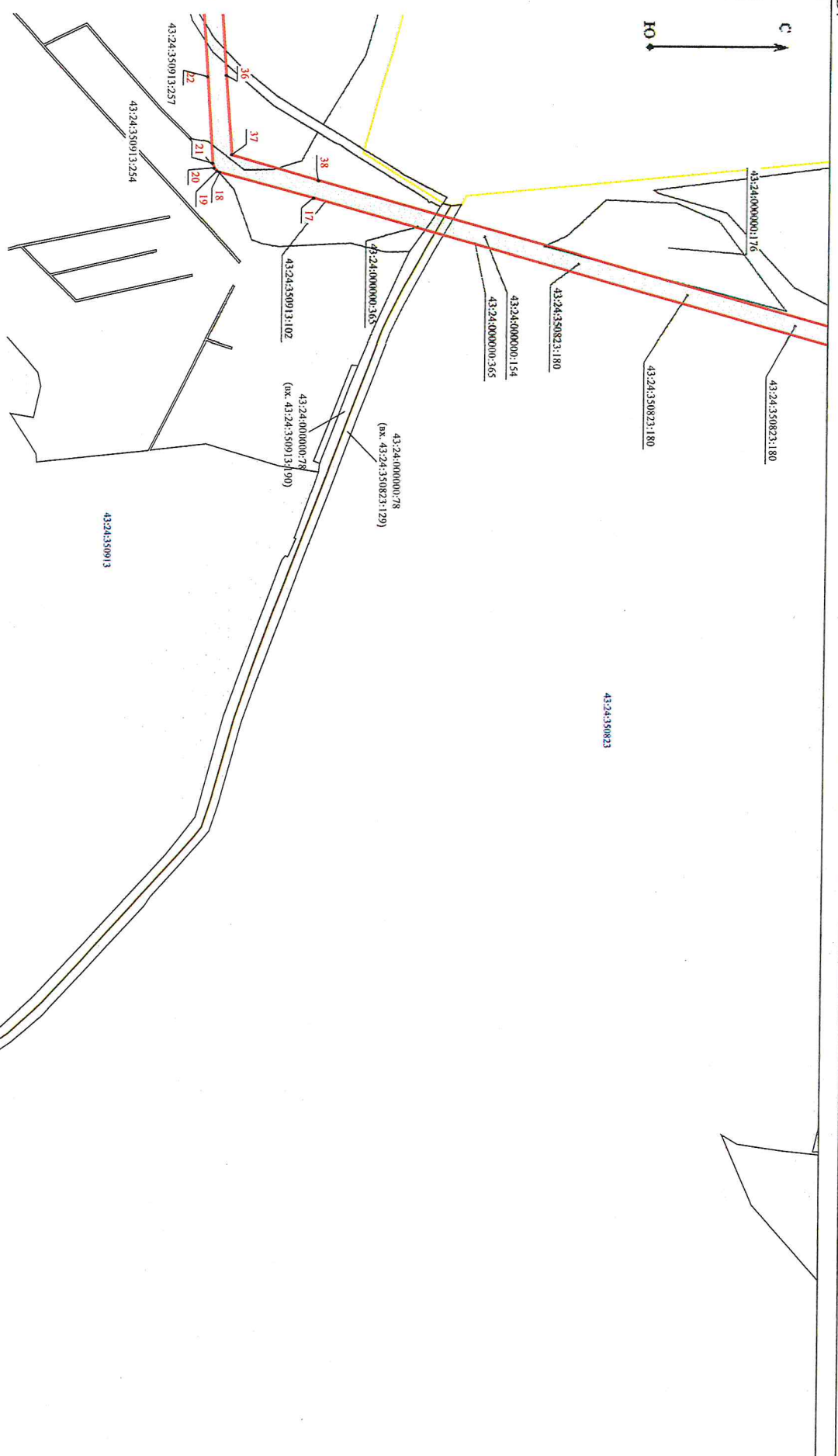
Схема расположения границы публичного сервитута объекта электросетевого хозяйства ВЛ-110 кВ Киров - Орчич с отпайками на Пасегово и Дингасово
План границ объекта

ВЗ



Масштаб 1:10 000

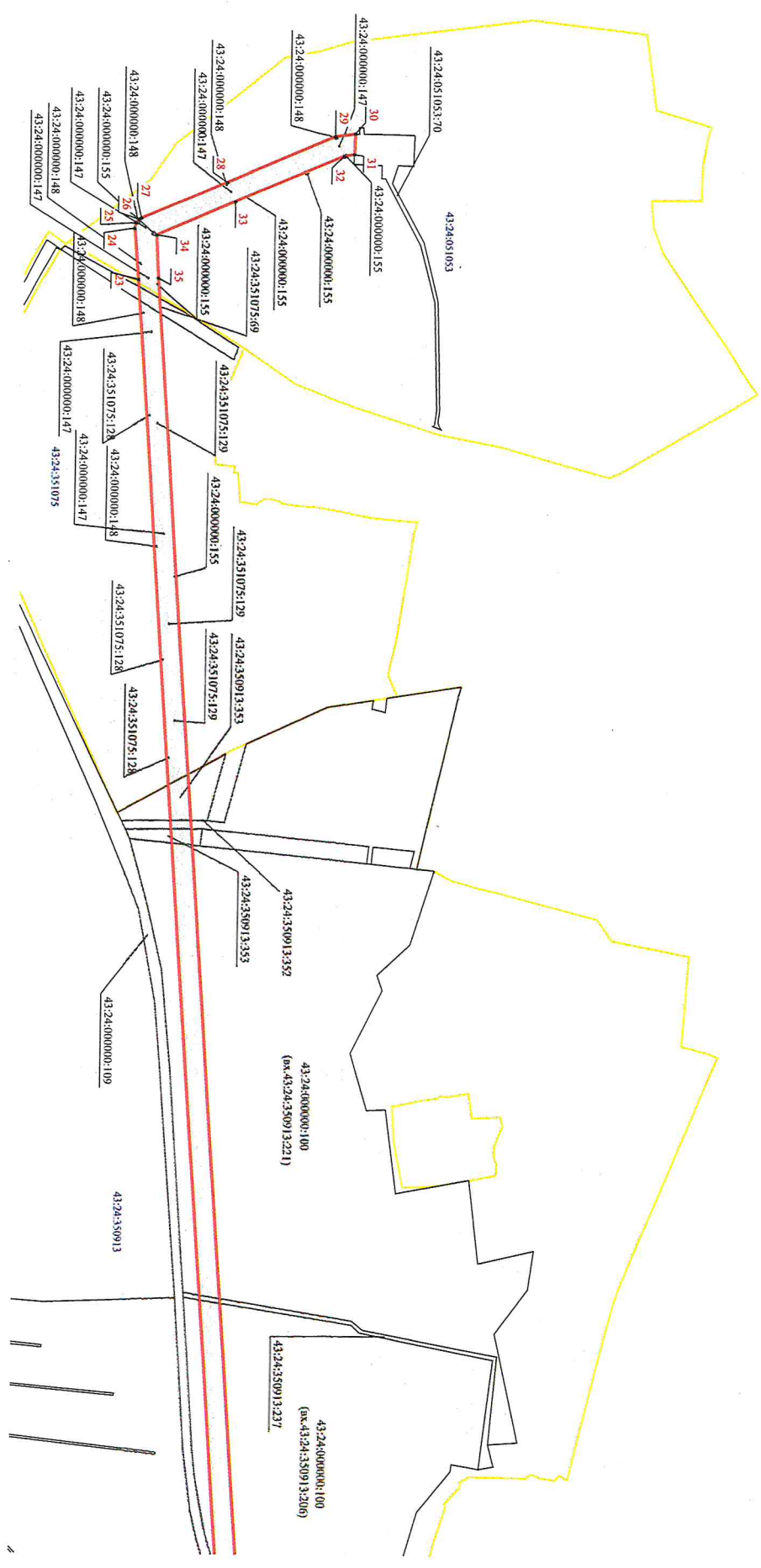
В4
Схема расположения границы публичного сервитута объекта электросетевого хозяйства ВЛ-110 кВ Киров - Орчи с отпайками на Пасетово и Дингасово
План границ объекта



Масштаб 1:10 000

Схема расположения Границы публичного сервитута объекта электропередачи ВЛ-110 кВ Киров - Орчун с отпайками на Пасегово и Лянгасово
План границ объекта

Д4



Масштаб 1:10 000

Утверждена

распоряжением министерства
 (наименование документа об утверждении, включая наименования органов государственной власти или
и муниципальных образований
 органов местного самоуправления, принявших решение об утверждении схемы или
Кировской области
 подписавших соглашение о перераспределении земельных участков)

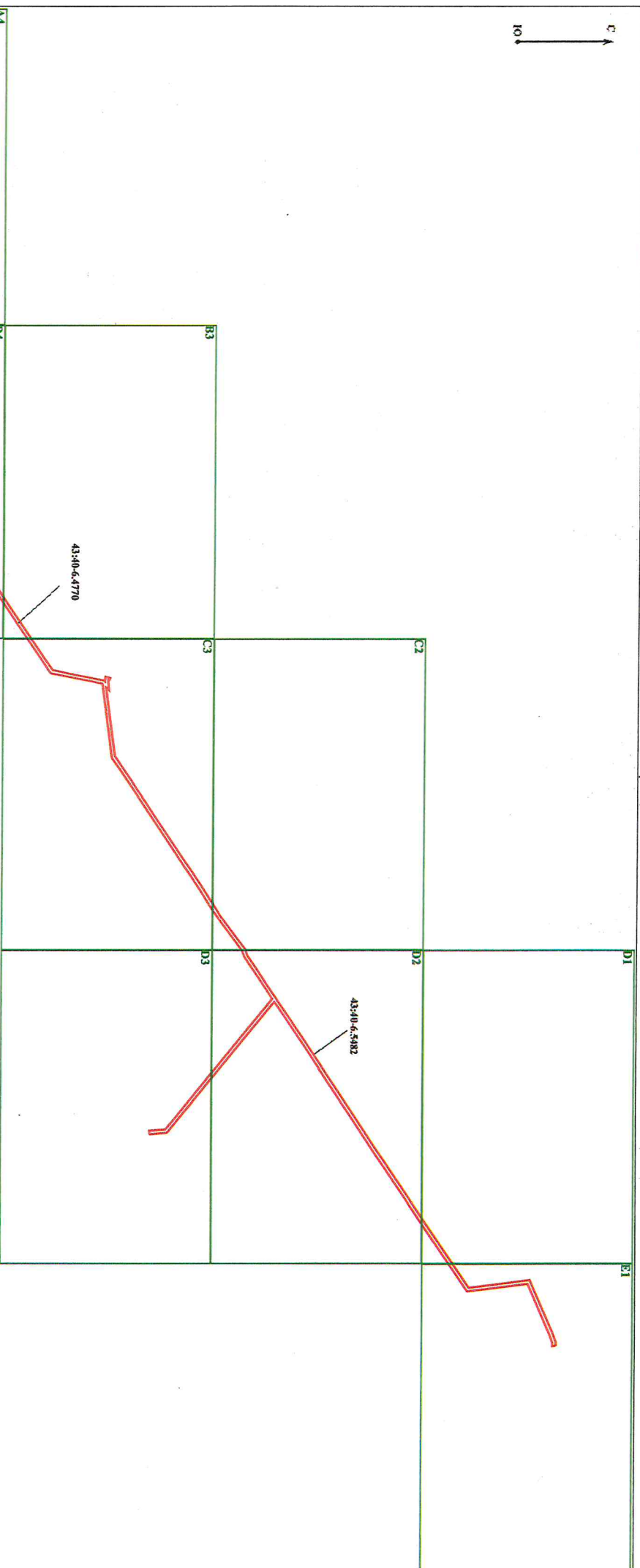
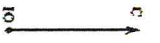
от *24.04.2024* № *452*

**Схема расположения границы публичного сервитута
на кадастровом плане территории**

Кадастровый квартал	-	43:00:000000
Система координат	-	МСК-43, зона 2
Площадь испрашиваемого публичного сервитута		<u>1 202 945 м²</u>
Обозначение характерных точек границ	Координаты, м	
	X	Y
1	2	3
1	579 576,29	2 193 736,84
2	579 526,30	2 193 737,29
3	579 525,85	2 193 686,97
4	579 478,18	2 193 562,37
5	579 202,60	2 192 940,37
6	579 163,92	2 192 847,37
7	578 273,43	2 192 953,12
8	576 101,74	2 189 762,28
9	576 104,66	2 189 756,76
10	576 096,20	2 189 744,28
11	575 504,56	2 188 871,01
12	575 449,48	2 188 795,15
13	575 430,20	2 188 818,22
14	575 328,19	2 188 940,49
15	574 022,20	2 190 527,54
16	573 910,26	2 190 665,66
17	573 903,55	2 190 671,37
18	573 893,19	2 190 674,58
19	573 651,74	2 190 693,72
20	573 650,00	2 190 682,50
21	573 645,10	2 190 651,95
22	573 644,11	2 190 644,95
23	573 878,88	2 190 626,37
24	573 985,90	2 190 497,69
25	575 291,90	2 188 910,63
26	575 392,08	2 188 787,12
27	575 420,14	2 188 752,00
28	575 386,64	2 188 697,38
29	575 148,57	2 188 345,48
30	575 021,16	2 188 160,79
31	575 018,38	2 188 155,31
32	574 987,78	2 188 070,17

33	574 867,26	2 187 908,26
34	574 620,90	2 187 583,35
35	574 557,48	2 187 491,66
36	574 332,12	2 187 143,37
37	573 645,90	2 186 129,96
38	573 521,60	2 185 949,86
39	573 395,46	2 185 760,46
40	573 296,31	2 185 617,26
41	573 185,69	2 185 450,90
42	573 063,95	2 185 274,92
43	573 059,93	2 185 264,40
44	573 030,56	2 185 034,13
45	573 001,08	2 184 814,70
46	572 941,97	2 184 379,04
47	572 921,36	2 184 239,50
48	572 916,16	2 184 202,94
49	572 847,47	2 184 188,66
50	572 792,14	2 184 177,45
51	572 662,14	2 184 149,88
52	572 459,41	2 184 109,14
53	572 247,33	2 184 067,30
54	572 183,43	2 184 054,04
55	572 176,01	2 184 051,21
56	572 167,84	2 184 043,62
57	572 041,73	2 183 855,68
58	571 756,44	2 183 437,30
59	571 688,57	2 183 338,28
60	571 575,96	2 183 173,62
61	570 910,16	2 182 200,37
62	570 763,52	2 181 984,29
63	570 755,13	2 181 972,30
64	570 179,32	2 181 118,92
65	569 573,92	2 180 219,06
66	568 863,93	2 179 165,72
67	568 581,44	2 178 749,34
68	567 903,54	2 177 752,40
69	567 606,26	2 177 317,47
70	566 847,36	2 176 200,64
71	566 759,07	2 176 070,12
72	566 782,88	2 176 024,12
73	566 885,03	2 176 175,13
74	567 643,87	2 177 291,87
75	567 941,14	2 177 726,80
76	568 619,07	2 178 723,76
77	568 901,64	2 179 140,26
78	569 611,66	2 180 193,63
79	570 217,05	2 181 093,48
80	570 792,83	2 181 946,82
81	570 799,37	2 181 956,10
82	570 947,74	2 182 174,71
83	571 613,50	2 183 147,93
84	571 749,04	2 183 345,72
85	571 793,98	2 183 411,60

86	572 079,32	2 183 830,06
87	572 203,49	2 184 007,13
88	572 257,45	2 184 018,34
89	572 468,49	2 184 064,56
90	572 671,26	2 184 105,30
91	572 711,61	2 184 113,04
92	572 856,54	2 184 143,36
93	572 942,99	2 184 158,13
94	572 952,68	2 184 169,94
95	572 958,94	2 184 102,24
96	573 031,06	2 184 124,00
97	573 009,00	2 184 168,98
98	573 002,41	2 184 167,13
99	573 012,94	2 184 287,45
100	572 995,18	2 184 271,28
101	572 972,18	2 184 256,60
102	572 987,05	2 184 372,88
103	573 046,18	2 184 808,63
104	573 075,66	2 185 028,04
105	573 107,90	2 185 252,06
106	573 140,21	2 185 300,60
107	573 224,10	2 185 426,46
108	573 337,05	2 185 589,67
109	573 433,14	2 185 734,94
110	573 562,32	2 185 922,26
111	573 683,56	2 186 104,42
112	574 352,50	2 187 082,91
113	574 583,30	2 187 439,30
114	574 657,16	2 187 555,87
115	574 903,52	2 187 880,76
116	575 029,25	2 188 043,44
117	575 032,80	2 188 049,99
118	575 063,63	2 188 135,76
119	575 186,26	2 188 319,98
120	575 424,40	2 188 671,97
121	575 471,84	2 188 739,52
122	575 542,06	2 188 845,25
123	576 133,86	2 189 718,76
124	576 137,60	2 189 726,10
125	578 297,47	2 192 899,52
126	579 195,64	2 192 793,31
127	579 248,63	2 192 920,81
128	579 524,49	2 193 543,51
129	579 575,63	2 193 676,31
1	579 576,29	2 193 736,84



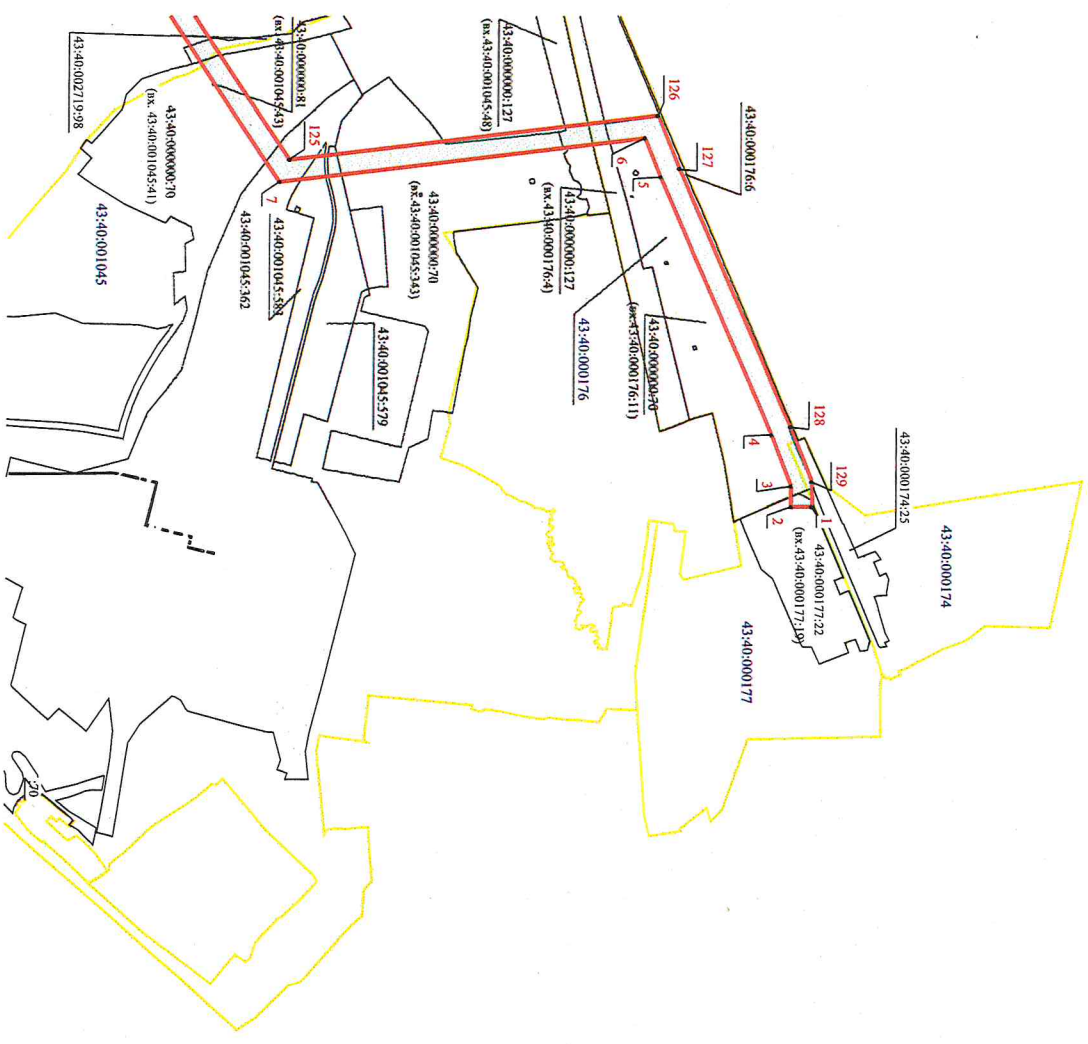
Условные знаки и обозначения

- 7 - граница публичногo сервитута
- 43:12:6:57 - участок земли, принадлежащий объекту долевого строительства
- 43:40:04:090:043 - граница земельного участка по кадастровому плану
- 43:12:6:57, 43:40:6:4770, 43:40:6:5482 - земельный участок ЗОУИТ
- Граница земельного участка

Масштаб 1:40 000

Схема расположения границы публичного сервитута объекта электросетевого хозяйства ВЛ-110 кВ Кирья - Оричи с отпайками на Пасегово и Липгасово
План границ объекта

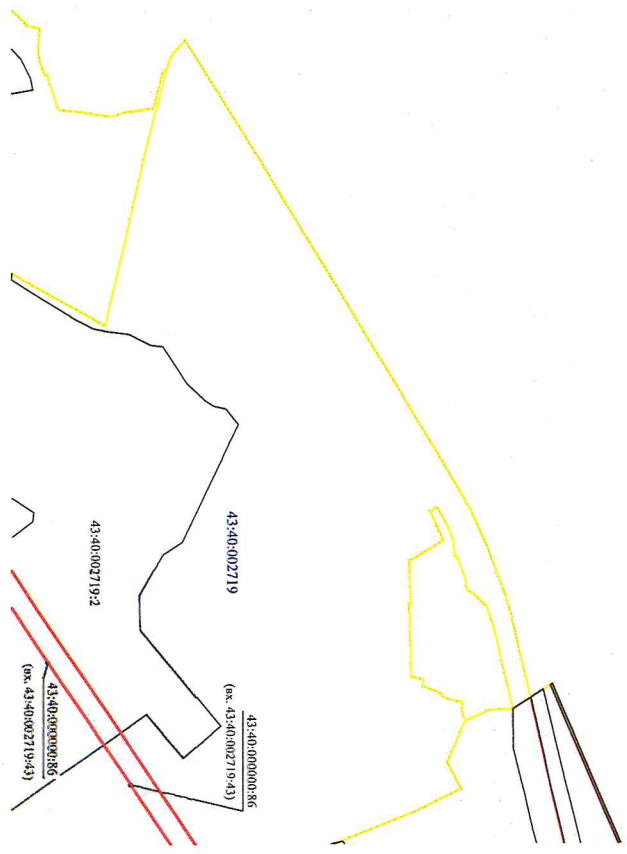
Е1



Масштаб 1:13 000

D1

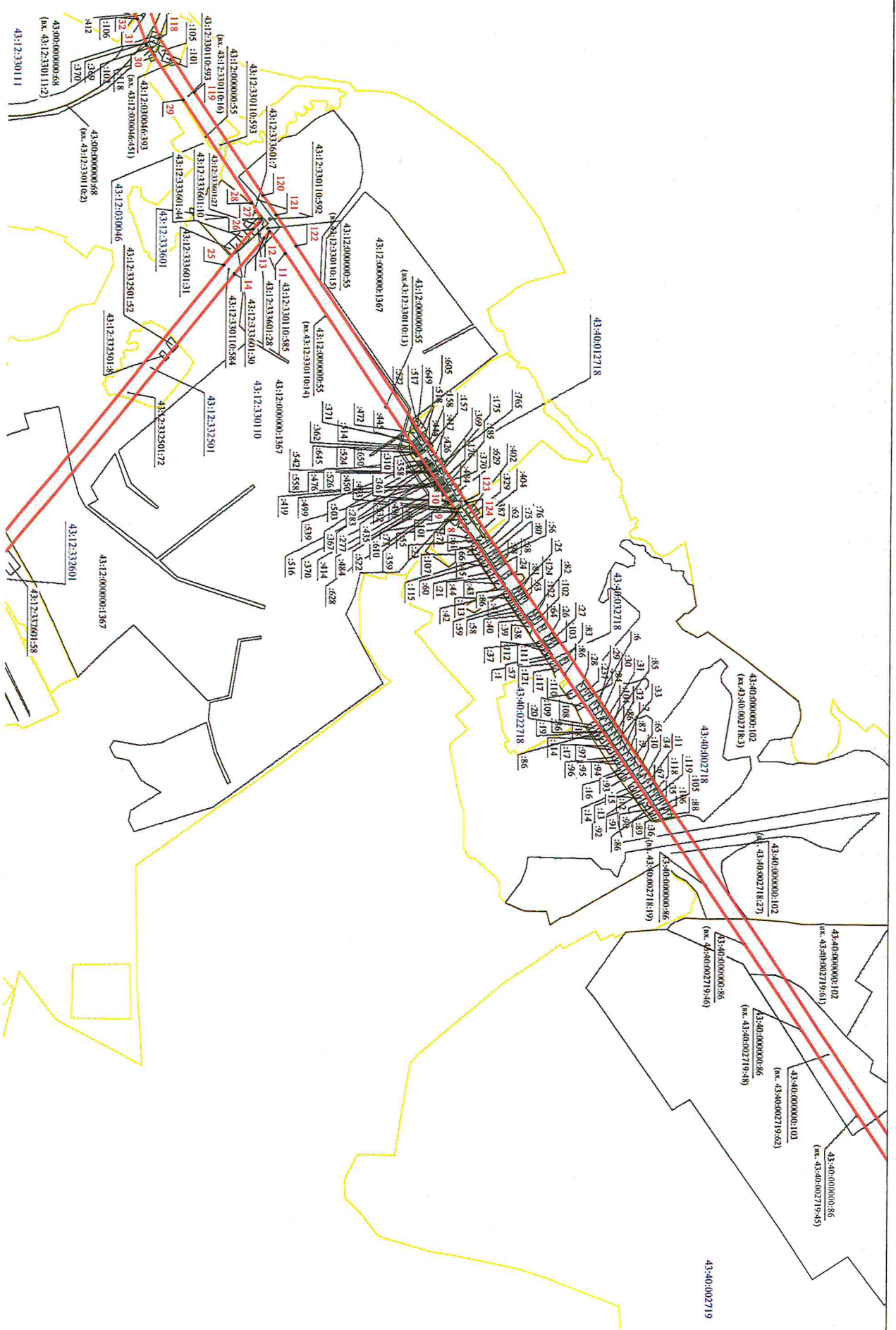
Схема расположения границы публичного сервитута объекта электросетевого хозяйства ВЛ-110 кВ Киров - Орчи с отпайками на Дасево и Дингасово
План границ объекта



Масштаб 1:13 000

Схема расположения границы публичного сервитута объекта электросетевого хозяйства ВЛ-110 кВ Киров - Орчли с отпайками на Дасегово и Дингасово
План границ объекта

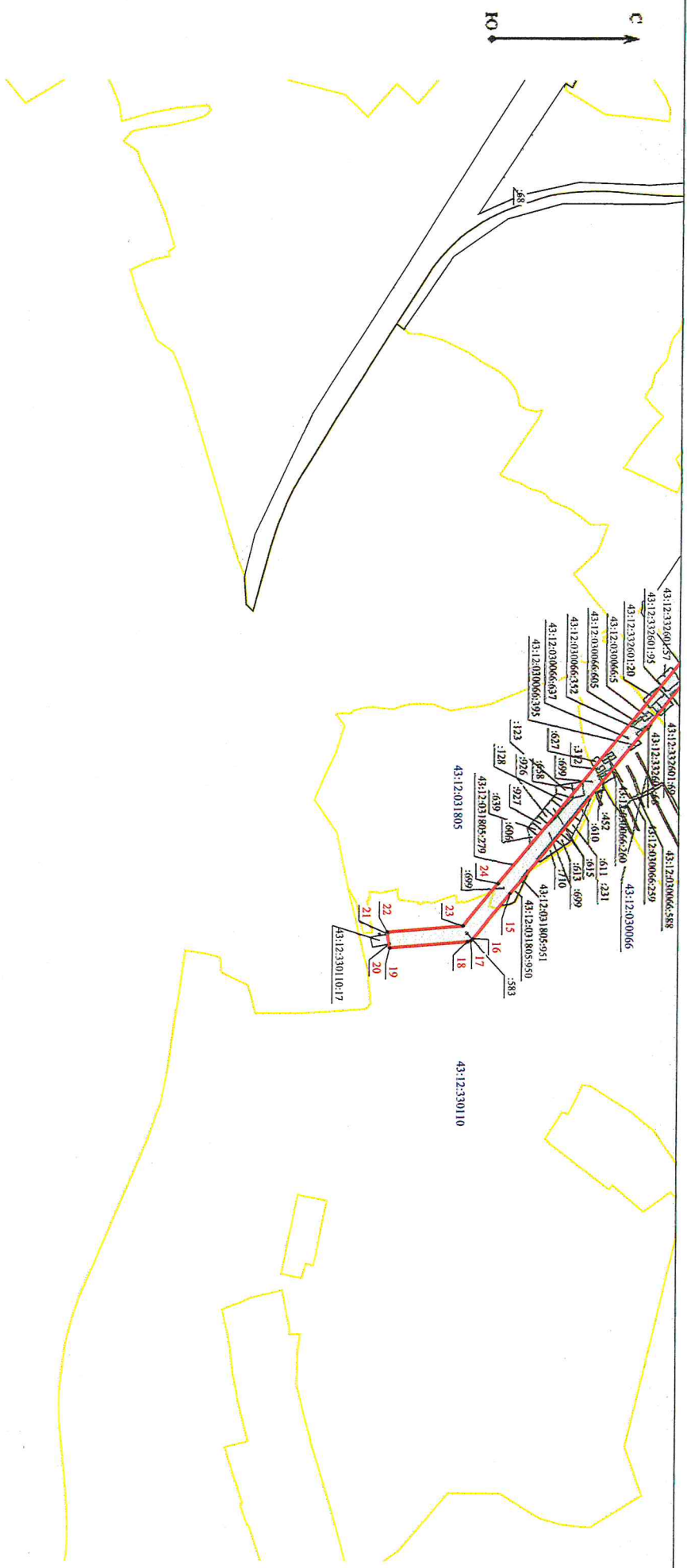
D2



Масштаб 1:13 000

Схема расположения границы публичного сервитута объекта электроперегород хозяйства ВЛ-110 кВ Киров - Оричи с отпайками на Дасетово и Дингасово
План границ объекта

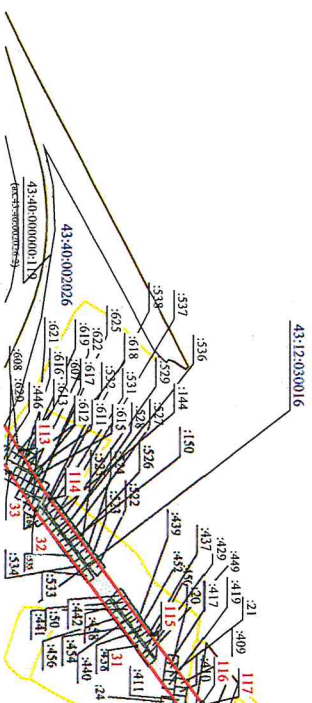
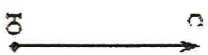
D3



Масштаб 1:13 000

С2

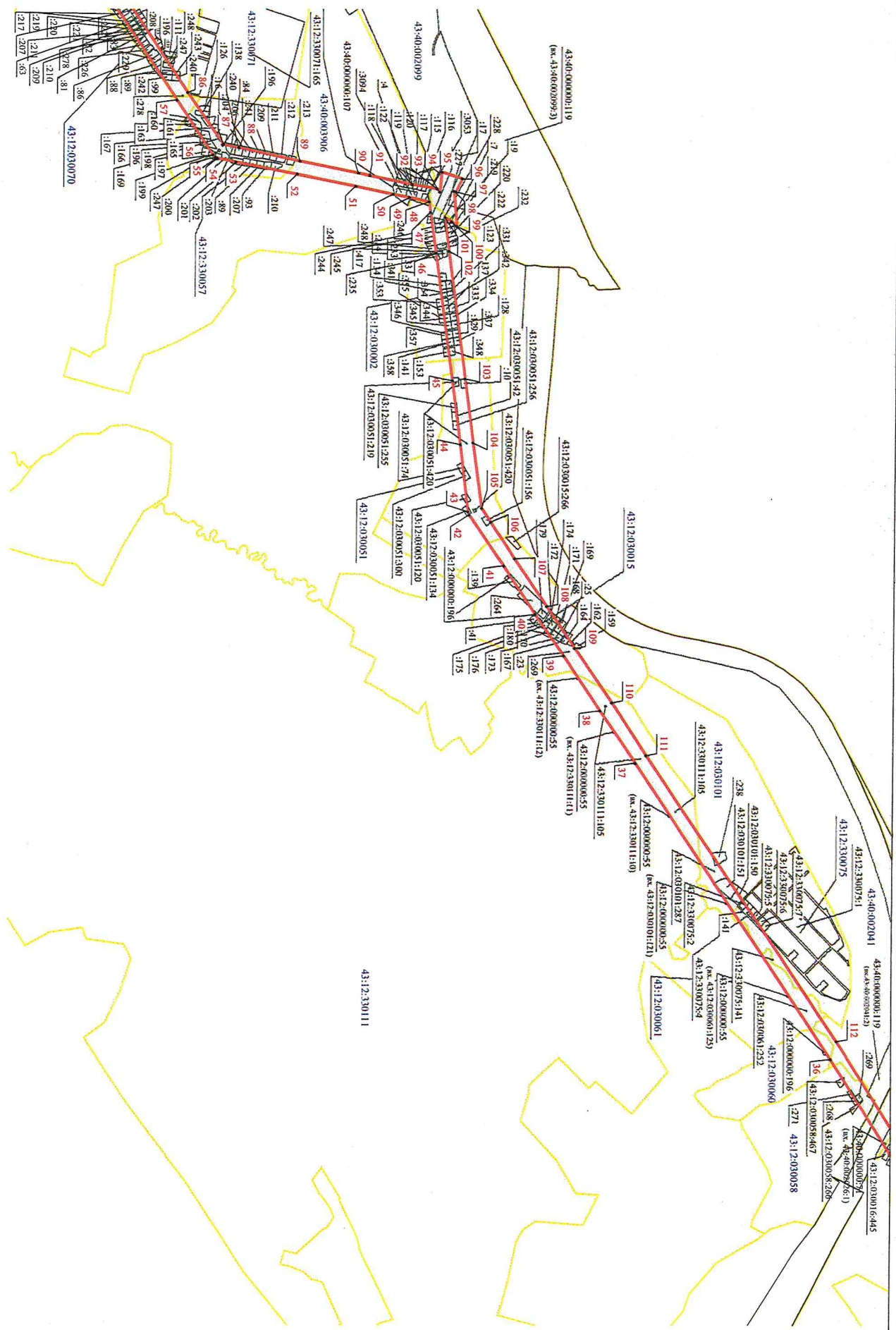
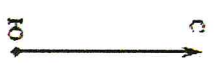
Схема расположения границы публичного сервитута объекта электропередачи ВЛ-110 кВ Киров - Орчичи с отпайками на Пасецово и Дингасово
План границ объекта



Масштаб 1:13 000

Схема расположения границы публичного сервитута объекта электросетевого хозяйства ВЛ-110 кВ Киров - Оричи с отпайками на Пасово и Дипгасово
План границ объекта

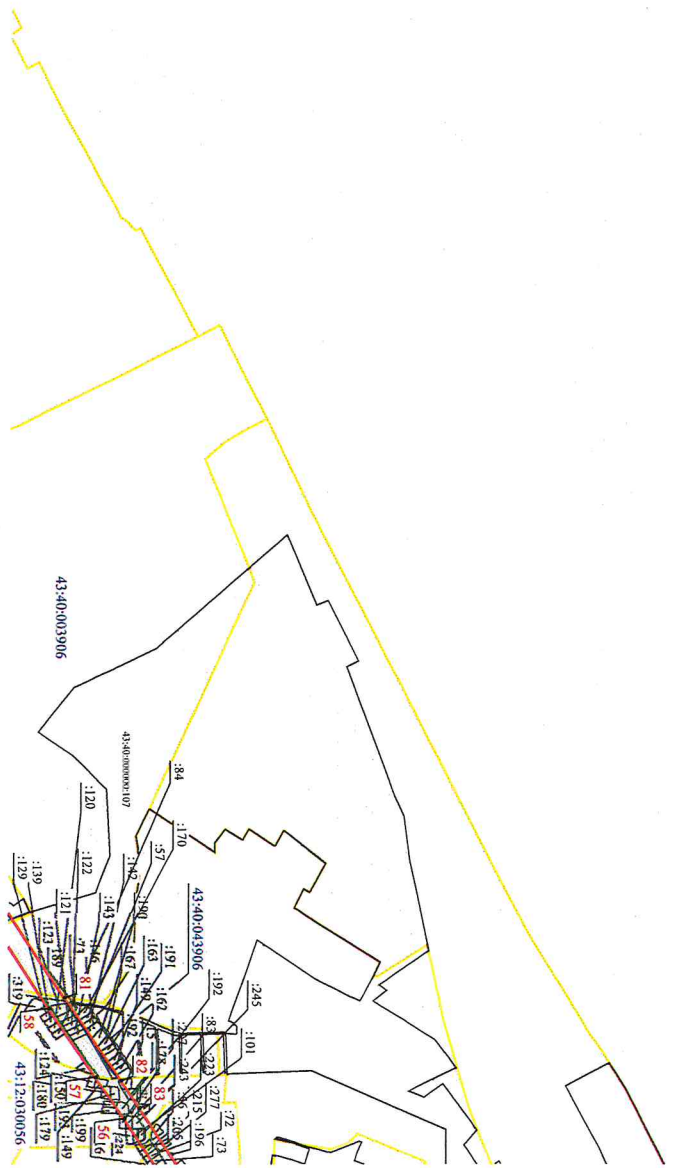
СЗ



Масштаб 1:13 000

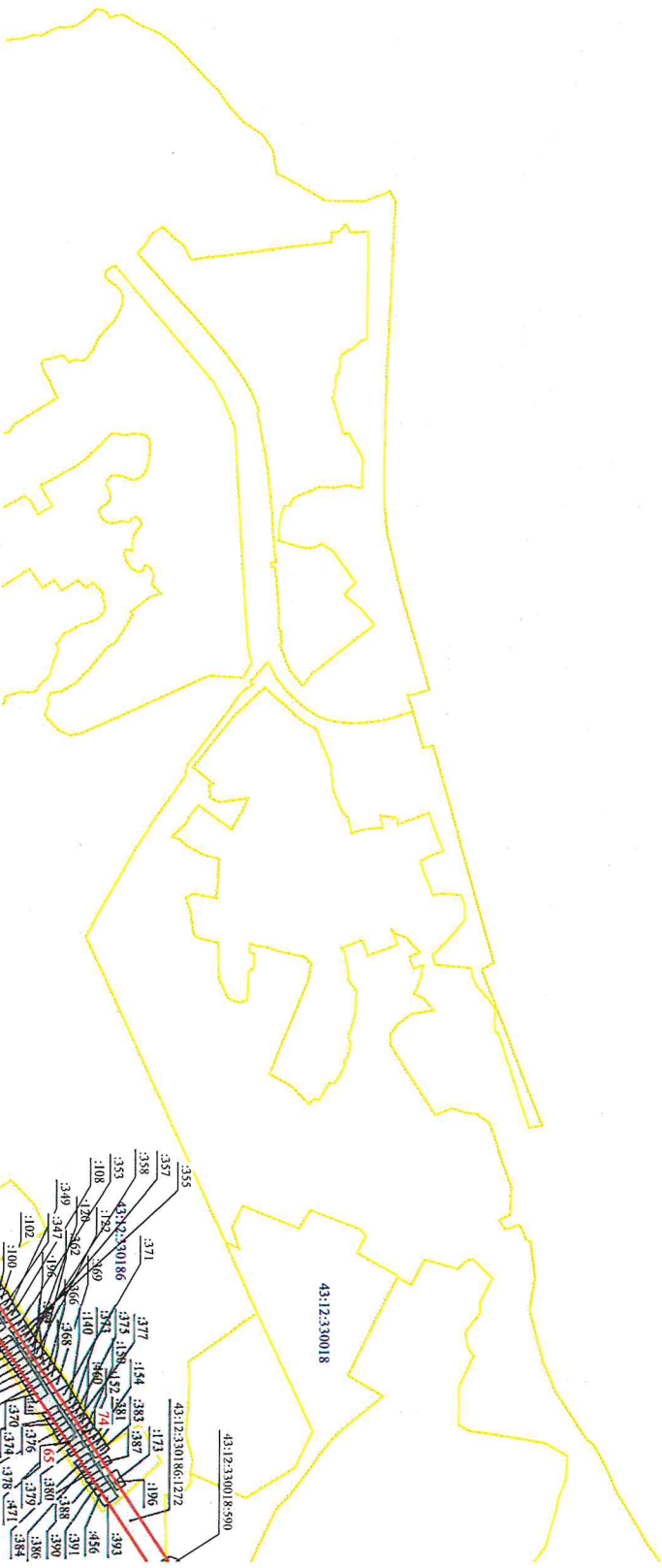
ВЗ

Схема расположения границы публичного сервитута объекта электролинии ВЛ-110 кВ Киров - Оричи с отпайками на Пасерово и Динласово
План границ объекта



Масштаб 1:13 000

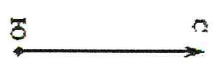
А4
Схема расположения границы публичного сервитута электролинии объекта электролинии ВЛ-110 кВ Киров - Оричи с отпайками на Пасетово и Лангасово
План границ объекта



Масштаб 1:13 000

Схема расположения границы публичного сервитута электролинии ВЛ-110 кВ Кирилл - Оричи с отпайками на Пасегово и Дингасово
План границ объекта

А5



Масштаб 1:13 000