

## МИНИСТЕРСТВО ИМУЩЕСТВЕННЫХ ОТНОШЕНИЙ КИРОВСКОЙ ОБЛАСТИ

### РАСПОРЯЖЕНИЕ

24.04.2024

№ 453

г. Киров

#### Об установлении публичного сервитута

В соответствии со статьей 23, главой V.7 Земельного кодекса Российской Федерации (далее – Кодекс), статьей 3.6 Федерального закона от 25.10.2001 № 137-ФЗ «О введении в действие Земельного кодекса Российской Федерации», постановлением Правительства Российской Федерации от 24.02.2009 № 160 «О порядке установления охранных зон объектов электросетевого хозяйства и особых условий использования земельных участков, расположенных в границах таких зон», Положением о министерстве имущественных отношений Кировской области, утвержденным постановлением Правительства Кировской области от 15.02.2021 № 81-П «Об утверждении Положения о министерстве имущественных отношений Кировской области», и на основании ходатайства публичного акционерного общества «Россети Центр и Приволжье» (далее – ПАО «Россети Центр и Приволжье»), учитывая факт возникновения права собственности на объект электросетевого хозяйства до 01.09.2018 и отсутствие заявлений лиц, являющихся правообладателями земельных участков об учете их прав (обременений прав), на сообщения о возможном установлении публичного сервитута, размещенные на официальных сайтах: администрации города Кирова, в газете «Наш Город. Газета муниципального образования «Город Киров» от 16.02.2024 № 12 (1805), «Слободской район» Кировской области, Бобинского сельского поселения Слободского района

Кировской области, администрации Юрьянского района Кировской области, Гирсовского сельского поселения Юрьянского района Кировской области, информационном бюллетене органов местного самоуправления Загарского сельского поселения Юрьянского района Кировской области и на официальном сайте министерства имущественных отношений Кировской области:

1. Установить публичный сервитут в отношении частей земельных участков с кадастровыми номерами: 43:38:260404:433, 43:38:000000:489, 43:38:260448:802, 43:38:260404:806, 43:38:260404:517, 43:38:260404:516, 43:38:260404:515, 43:38:260448:791, 43:38:260448:715, 43:38:260448:781, 43:38:260448:782, 43:38:260448:810, 43:38:260407:81, 43:38:260407:108, единого землепользования с кадастровым номером 43:38:000000:191 (входящего участка с кадастровым номером 43:38:260448:593), 43:38:260448:853, 43:38:260448:2238, 43:38:260448:790, 43:38:260448:848, 43:38:260448:852, единого землепользования с кадастровым номером 43:00:000000:61 (входящего участка с кадастровым номером 43:38:260448:5), 43:38:260448:2053, 43:38:260448:2155, 43:38:260448:2154, 43:38:260448:2335, 43:38:260448:2260, 43:38:260448:2349, 43:38:260448:2812, 43:38:260448:2811, единого землепользования с кадастровым номером 43:38:260448:757 (входящие участки с кадастровыми номерами: 43:38:260448:755, 43:38:260448:756), 43:38:260448:1322, 43:38:260448:809, 43:38:260448:2341, 43:38:260448:2345, единого землепользования с кадастровым номером 43:38:000000:132 (входящего участка с кадастровым номером 43:38:260448:42), 43:38:260448:2350, 43:38:260448:2352, единого землепользования с кадастровым номером 43:38:000000:127 (входящие участки с кадастровыми номерами: 43:38:260448:16, 43:38:260435:341, 43:38:260448:13, 43:38:260448:12), 43:38:260435:632, 43:38:260435:631, 43:38:260435:614, 43:38:260435:612, 43:38:260435:590, 43:38:260435:589, 43:38:260435:588, 43:38:260435:274, 43:38:260435:561, 43:38:260448:1151, 43:30:070606:99, единого землепользования с кадастровым номером

43:00:000000:102 (входящих участков с кадастровыми номерами: 43:30:070606:94, 43:30:070606:91, 43:30:070606:90, 43:30:070606:89), 43:30:070606:148, 43:30:070606:272, 43:30:070606:274, 43:30:070606:1063, 43:30:070606:1044, 43:30:070606:1045, 43:30:070606:1046, 43:30:070606:1047, 43:30:070606:1048, 43:30:070606:1050, 43:30:070606:1051, 43:30:070606:1052, 43:30:070606:1053, 43:30:070606:1054, 43:30:070606:1055, 43:30:070606:1056, 43:30:070606:1057, 43:30:070606:1058, 43:30:070606:1059, 43:30:070606:1061, 43:30:070606:1062, 43:30:070606:14, единого землепользования с кадастровым номером 43:40:000000:110 (входящих участков с кадастровыми номерами: 43:40:001231:8, 43:40:001222:9, 43:40:001225:10), 43:40:021231:1, 43:40:011231:128, 43:40:011231:129, единого землепользования с кадастровым номером 43:40:000000:30 (входящих участков с кадастровыми номерами: 43:40:001231:5, 43:40:001222:7), 43:40:001225:12, 43:40:001225:15, 43:40:001225:14, 43:40:001225:16, 43:40:001225:17, 43:40:001225:18, 43:40:001225:20, 43:40:001225:19, 43:40:001212:3, 43:40:001212:5, 43:40:001212:6, 43:40:001212:7, 43:40:001212:8, 43:40:001212:9, 43:40:001212:10, 43:40:001212:11, 43:40:001212:12, 43:40:001212:13, 43:40:001212:14, 43:40:001212:15, 43:40:001212:16, 43:40:001212:17, 43:40:001212:18, 43:40:001212:19, 43:40:001212:20, 43:40:001212:21, 43:40:001212:23, 43:40:001211:4, 43:40:001211:5, 43:40:001211:7, 43:40:001211:9, 43:40:001211:11, 43:40:001211:12, 43:40:001211:13, 43:40:001205:13, 43:40:001205:14, 43:40:001205:15, 43:40:001205:16, 43:40:001205:8, 43:40:001205:12, 43:40:001205:11, 43:40:001205:10, 43:40:001205:9, 43:40:000603:8, 43:40:000603:6, 43:40:000603:7, 43:40:000603:1, а также в отношении территории кадастровых кварталов: 43:38:260404, 43:38:260448, 43:38:260407, 43:38:260411, 43:38:260435, 43:38:260438, 43:30:070606, 43:40:001231, 43:40:021231, 43:40:011231, 43:40:001222, 43:40:001225, 43:40:001212, 43:40:001211, 43:40:001205, 43:40:000603, площадью 908498 кв. м, местоположение: Кировская область, Слободской район, Юрьянский район, г. Киров в интересах ПАО «Россети

Центр и Приволжье» (ИНН 5260200603, ОГРН 1075260020043) в целях эксплуатации существующего объекта электросетевого хозяйства ВЛ-35 Коминтерн-Загарье, кадастровый номер ОКС 43:00:000000:1241, право собственности на который возникло до 01.09.2018, в рамках реализации права, предусмотренного п. 3 ст. 3.6 Федерального закона от 25.10.2001 № 137-ФЗ «О введении в действие Земельного кодекса Российской Федерации», согласно приложению.

1.1. Порядок установления зон с особыми условиями использования территории определяется в соответствии с постановлением Правительства Российской Федерации от 24.02.2009 № 160 «О порядке установления охранных зон объектов электросетевого хозяйства и особых условий использования земельных участков, расположенных в границах таких зон».

1.2. Обладателю публичного сервитута привести указанные земельные участки в состояние, пригодное для использования в соответствии с видом разрешенного использования, в срок не позднее, чем три месяца после завершения строительства, капитального или текущего ремонта, реконструкции, эксплуатации, консервации, сноса инженерного сооружения, для размещения которого был установлен публичный сервитут.

2. Срок действия публичного сервитута составляет 49 лет.

3. Осуществление деятельности, для обеспечения которой устанавливается публичный сервитут, а также вызванные указанной деятельностью ограничения прав на землю не повлекут невозможность использования или существенного затруднения в использовании земельного участка и (или) расположенных на них объектов недвижимого имущества в соответствии с их разрешенным использованием.

4. Плата за публичный сервитут согласно п. 4 ст. 3.6 Федерального закона от 25.10.2001 № 137-ФЗ «О введении в действие Земельного кодекса Российской Федерации» не взимается.

5. Отделу управления земельными ресурсами в течение 5 рабочих дней со дня его подписания:

5.1. Обеспечить опубликование настоящего распоряжения на официальном сайте министерства имущественных отношений Кировской области (<http://www.dgs.kirovreg.ru>).

5.2. Передать сведения об установлении публичного сервитута в орган регистрации прав.

5.3. Направить ПАО «Россети Центр и Приволжье» копию распоряжения об установлении публичного сервитута.

5. Контроль за выполнением распоряжения оставляю за собой.

И.о. министра имущественных  
отношений Кировской области С.А. Казаковцев



Утверждена

*распоряжением министра*

(наименование документа об утверждении, включая наименования органов государственной власти или

*и муниципальных образований*

органов местного самоуправления, принявших решение об утверждении схемы или

*Кировской области*

подписавших соглашение о перераспределении земельных участков)

от *24.04.2024*

№ *453*

**Схема расположения границы публичного сервитута  
на кадастровом плане территории**

Кадастровый квартал	-	43:00:000000
Система координат	-	МСК-43, зона 2
Площадь испрашиваемого публичного сервитута		<u>908 498 м<sup>2</sup></u>
Обозначение характерных точек границ	Координаты, м	
	X	Y
1	2	3
1	608 216,25	2 195 863,17
2	608 191,53	2 195 885,72
3	608 180,88	2 195 875,20
4	608 013,60	2 195 591,63
5	607 965,11	2 195 509,05
6	607 837,17	2 195 507,75
7	607 665,15	2 195 504,01
8	607 528,20	2 195 501,79
9	607 390,16	2 195 500,49
10	606 399,39	2 195 484,33
11	606 238,92	2 195 481,83
12	606 091,62	2 195 477,96
13	606 024,90	2 195 508,77
14	605 918,84	2 195 556,26
15	605 912,01	2 195 557,71
16	605 909,87	2 195 557,58
17	605 761,56	2 195 538,45
18	605 647,04	2 195 523,63
19	605 491,32	2 195 504,10
20	604 540,91	2 195 380,31
21	604 391,07	2 195 359,23
22	604 356,92	2 195 355,72
23	604 350,62	2 195 353,61
24	604 347,74	2 195 351,49
25	604 256,07	2 195 269,22
26	602 601,21	2 193 767,88
27	602 452,23	2 193 633,65
28	602 367,32	2 193 558,08
29	602 214,77	2 193 420,77
30	600 547,85	2 191 931,76
31	600 442,73	2 191 837,68
32	600 330,27	2 191 850,79

33	600 210,89	2 191 861,46
34	600 045,89	2 191 878,65
35	599 951,07	2 191 948,25
36	599 738,52	2 192 104,37
37	598 986,57	2 192 653,98
38	598 828,28	2 192 772,00
39	598 699,22	2 192 972,99
40	598 693,17	2 192 978,85
41	598 492,98	2 193 097,71
42	597 527,75	2 193 676,59
43	597 402,86	2 193 750,87
44	597 299,18	2 193 812,06
45	596 754,57	2 194 121,70
46	596 629,49	2 194 192,82
47	596 532,96	2 194 247,67
48	596 420,64	2 194 312,88
49	596 167,28	2 194 460,99
50	596 035,40	2 194 538,18
51	594 109,80	2 195 660,78
52	593 975,37	2 195 739,87
53	593 974,50	2 195 866,29
54	593 976,60	2 196 387,17
55	593 976,87	2 196 452,57
56	593 987,73	2 196 452,55
57	593 987,79	2 196 482,55
58	593 976,97	2 196 482,56
59	593 977,35	2 196 597,39
60	593 978,65	2 196 961,45
61	593 980,17	2 197 654,95
62	593 982,06	2 197 813,29
63	593 982,99	2 197 976,10
64	593 984,94	2 198 075,84
65	593 982,45	2 198 085,10
66	593 978,61	2 198 089,78
67	593 929,31	2 198 132,81
68	593 853,02	2 198 198,78
69	593 250,37	2 198 727,89
70	593 110,92	2 198 852,22
71	593 058,99	2 198 898,42
72	592 206,70	2 199 652,60
73	592 314,71	2 199 784,85
74	592 014,83	2 200 286,62
75	591 825,07	2 200 448,92
76	591 516,10	2 200 702,56
77	590 327,57	2 201 707,05
78	589 574,25	2 202 337,82
79	589 343,87	2 202 343,40
80	589 246,14	2 202 342,29
81	589 211,19	2 202 265,21
82	589 167,84	2 202 260,41
83	589 167,59	2 202 290,49
84	589 132,47	2 202 303,06
85	589 133,19	2 202 221,33

86	589 234,86	2 202 232,63
87	589 268,81	2 202 307,55
88	589 343,96	2 202 308,40
89	589 561,13	2 202 303,28
90	590 304,73	2 201 680,54
91	591 493,58	2 200 675,75
92	591 802,69	2 200 422,01
93	591 987,88	2 200 263,66
94	592 272,26	2 199 788,22
95	592 158,21	2 199 648,56
96	593 036,12	2 198 871,91
97	593 085,61	2 198 823,33
98	593 227,27	2 198 701,58
99	593 829,88	2 198 172,53
100	593 904,86	2 198 105,02
101	593 947,86	2 198 067,50
102	593 948,01	2 197 976,39
103	593 947,07	2 197 813,64
104	593 945,15	2 197 655,11
105	593 943,67	2 196 961,55
106	593 942,36	2 196 597,51
107	593 941,92	2 196 467,73
108	593 941,77	2 196 431,03
109	593 939,51	2 195 866,35
110	593 938,35	2 195 729,22
111	593 940,84	2 195 719,97
112	593 947,58	2 195 713,22
113	594 092,22	2 195 630,51
114	596 017,74	2 194 507,95
115	596 149,61	2 194 430,78
116	596 403,05	2 194 282,62
117	596 515,46	2 194 217,36
118	596 612,19	2 194 162,40
119	596 726,72	2 194 097,28
120	597 281,66	2 193 781,76
121	597 385,04	2 193 720,75
122	597 509,78	2 193 646,56
123	598 474,98	2 193 067,70
124	598 670,43	2 192 949,35
125	598 790,82	2 192 758,05
126	598 794,50	2 192 745,66
127	598 791,98	2 192 704,73
128	598 783,10	2 192 615,78
129	598 780,44	2 192 607,32
130	598 789,25	2 192 607,12
131	598 823,31	2 192 605,88
132	598 822,19	2 192 612,81
133	598 826,87	2 192 702,01
134	598 828,43	2 192 721,12
135	598 831,82	2 192 723,46
136	598 966,77	2 192 626,97
137	599 718,75	2 192 077,32
138	599 931,24	2 191 921,25



139	600 029,00	2 191 847,63
140	600 030,60	2 191 846,58
141	600 037,55	2 191 844,33
142	600 207,35	2 191 826,64
143	600 325,92	2 191 813,07
144	600 446,82	2 191 802,06
145	600 457,38	2 191 804,31
146	600 460,29	2 191 806,42
147	600 570,17	2 191 906,79
148	602 237,06	2 193 395,76
149	602 391,93	2 193 530,45
150	602 477,06	2 193 606,21
151	602 623,74	2 193 743,10
152	604 278,59	2 195 244,42
153	604 366,28	2 195 323,22
154	604 395,06	2 195 327,49
155	604 545,24	2 195 347,08
156	605 495,66	2 195 470,88
157	605 651,34	2 195 490,51
158	605 765,85	2 195 505,33
159	605 909,48	2 195 523,84
160	606 011,24	2 195 478,29
161	606 081,74	2 195 447,31
162	606 088,56	2 195 445,90
163	606 239,45	2 195 448,33
164	606 399,93	2 195 450,84
165	607 390,68	2 195 466,98
166	607 528,74	2 195 468,40
167	607 665,72	2 195 470,62
168	607 837,73	2 195 474,25
169	607 975,04	2 195 475,81
170	607 983,11	2 195 478,05
171	607 989,15	2 195 484,05
172	608 042,39	2 195 574,66
173	608 209,49	2 195 857,94
174	608 213,81	2 195 861,46
1	608 216,25	2 195 863,17

Схема расположения границы публичного сервитута объекта электросетевого хозяйства ВЛ-35 кВ Коминтерн-Загарье  
План границ объекта

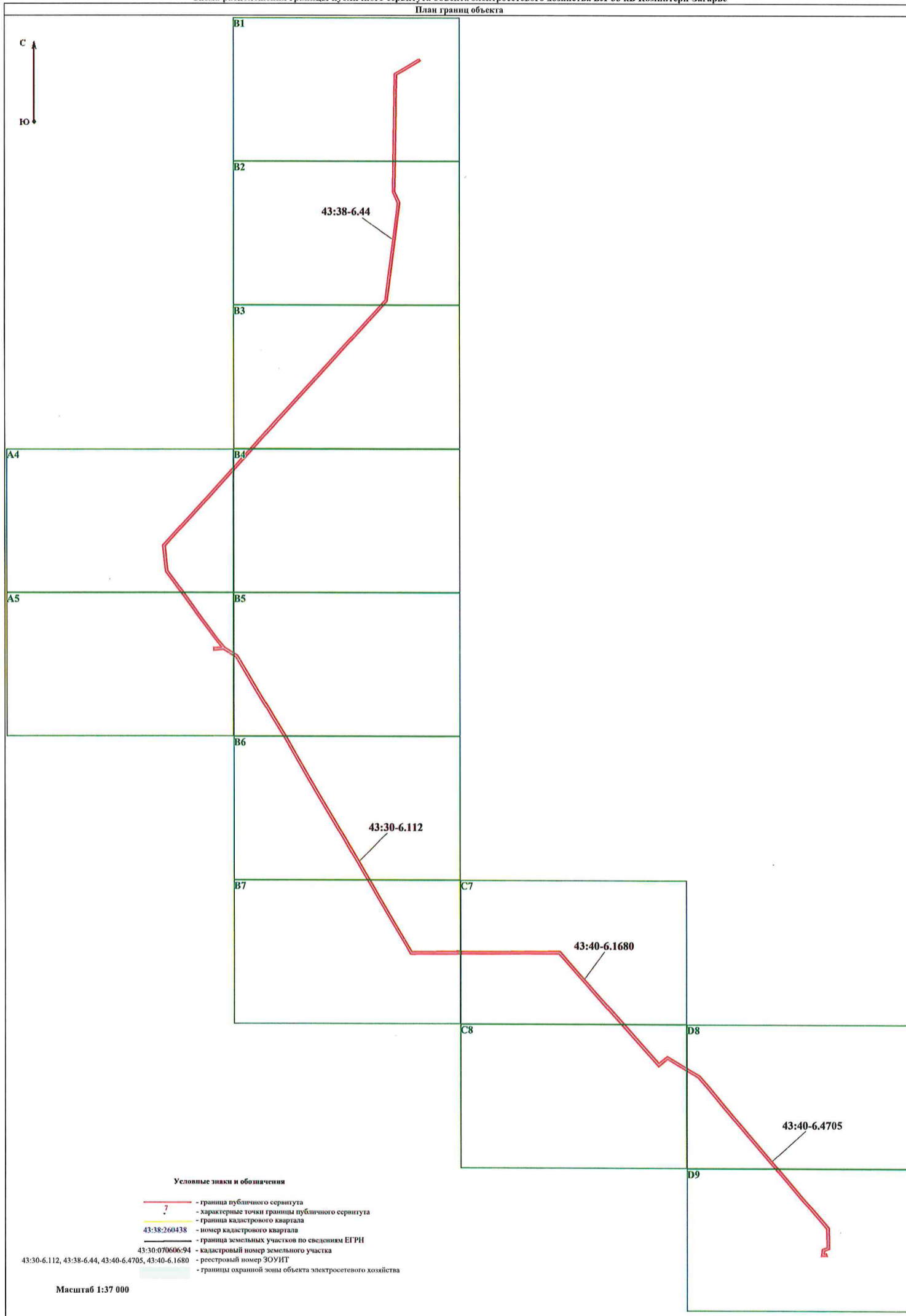
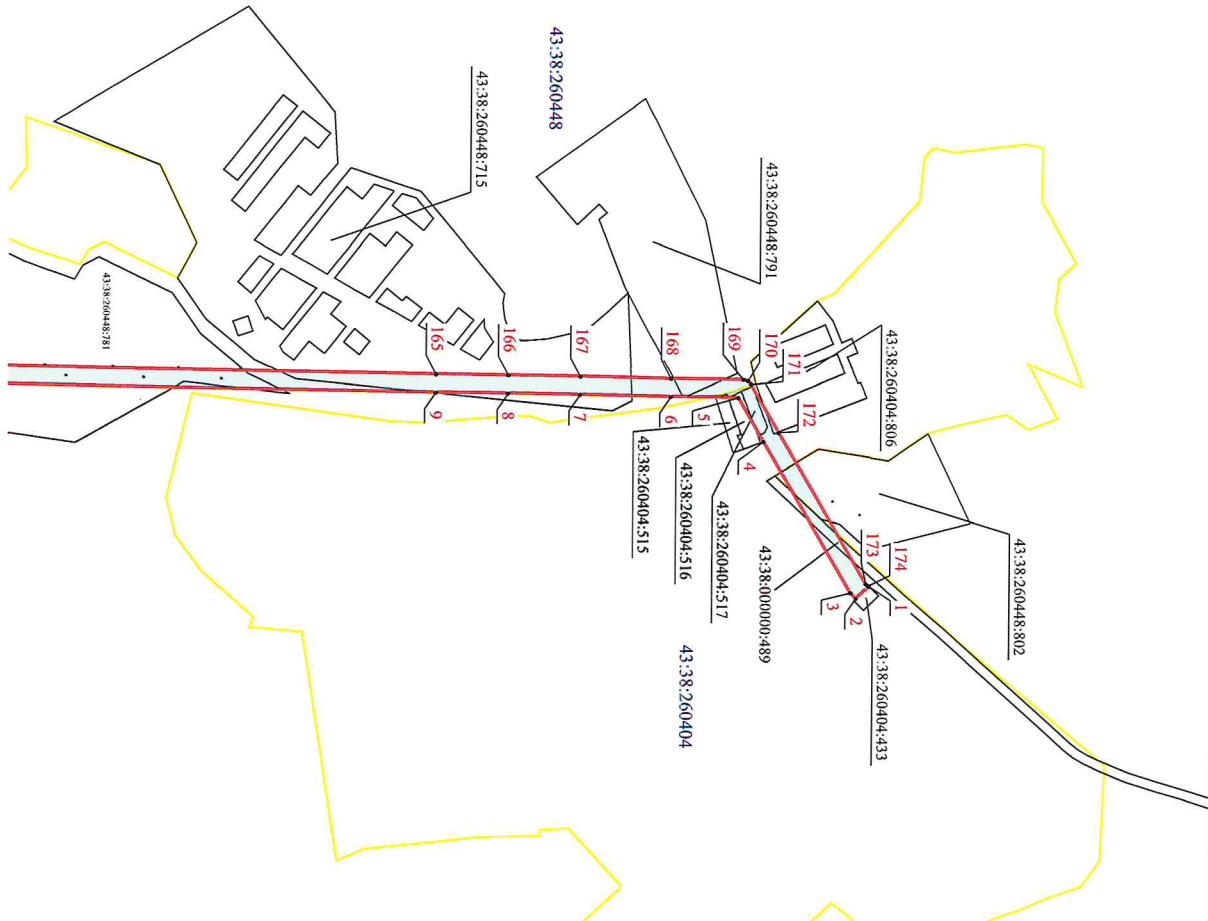


Схема расположения границы публичного сервитута объекта электросетевого хозяйства ВЛ-35 кВ Коминтерн-Загарье  
План границ объекта

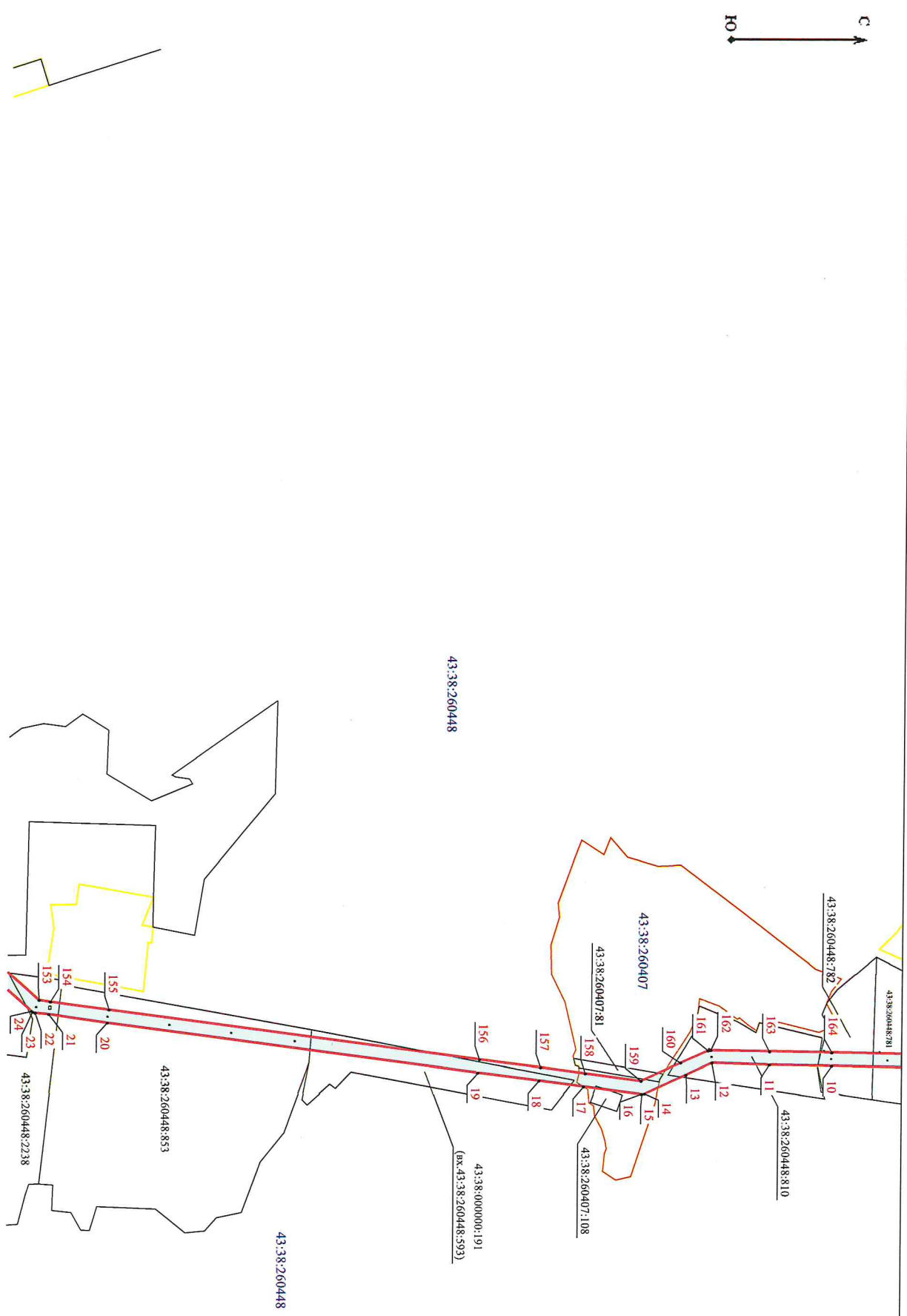
В1



Масштаб 1:10 000

Схема расположения границы публичного сервитута объекта электросетевого хозяйства ВЛ-35 кВ Коминтерн-Запад  
План границ объекта

В2



Масштаб 1:10 000

7

Схема расположения границы публичного сервитута объекта электроосетового хозяйства ВЛ-35 кВ Коминтерн-Загарье

План Границы объекта

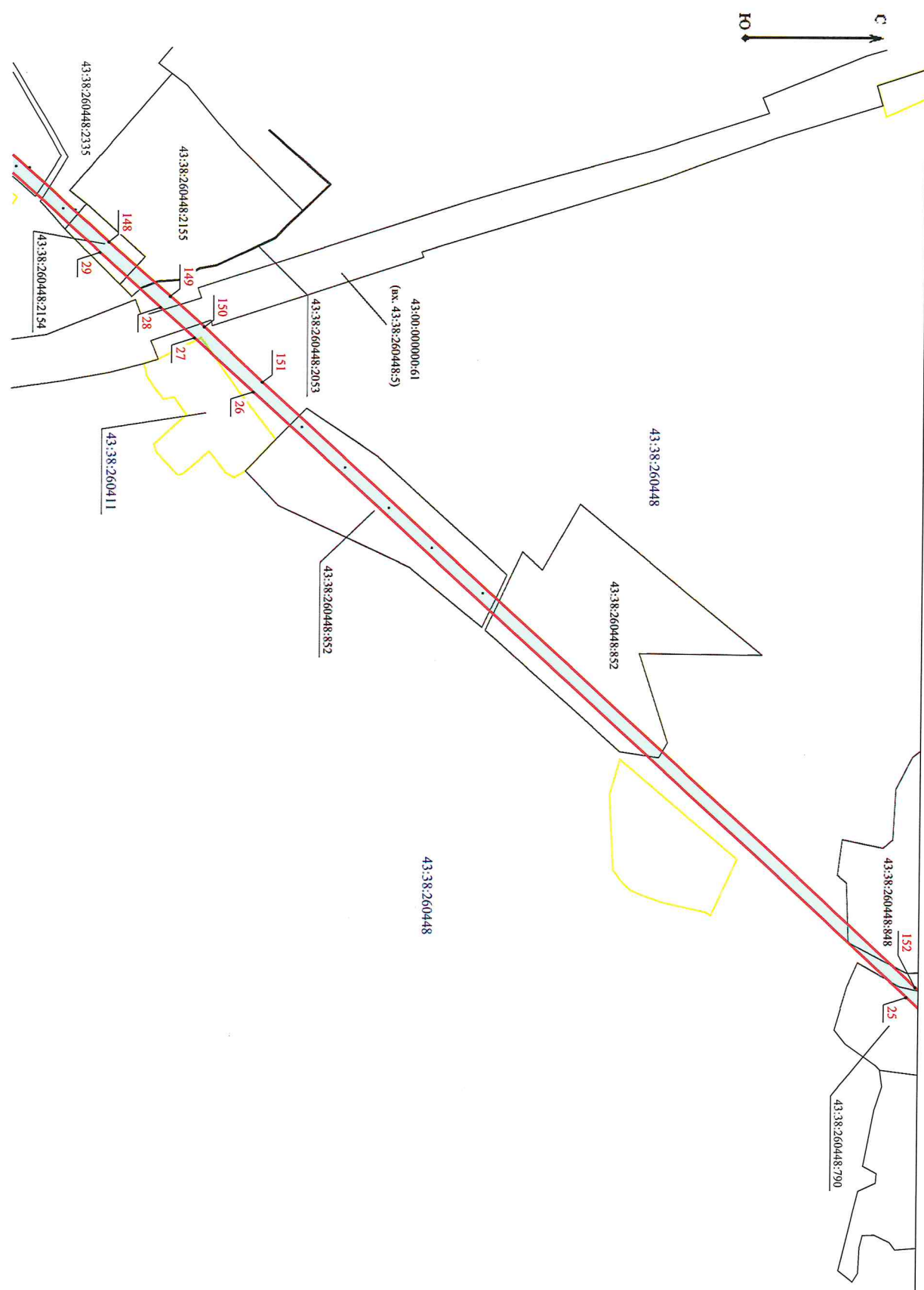


Схема расположения границы публичного сервитута объекта электросетевого хозяйства ВЛ-35 кВ Коминтерн-Загарье

План границ объекта

В4

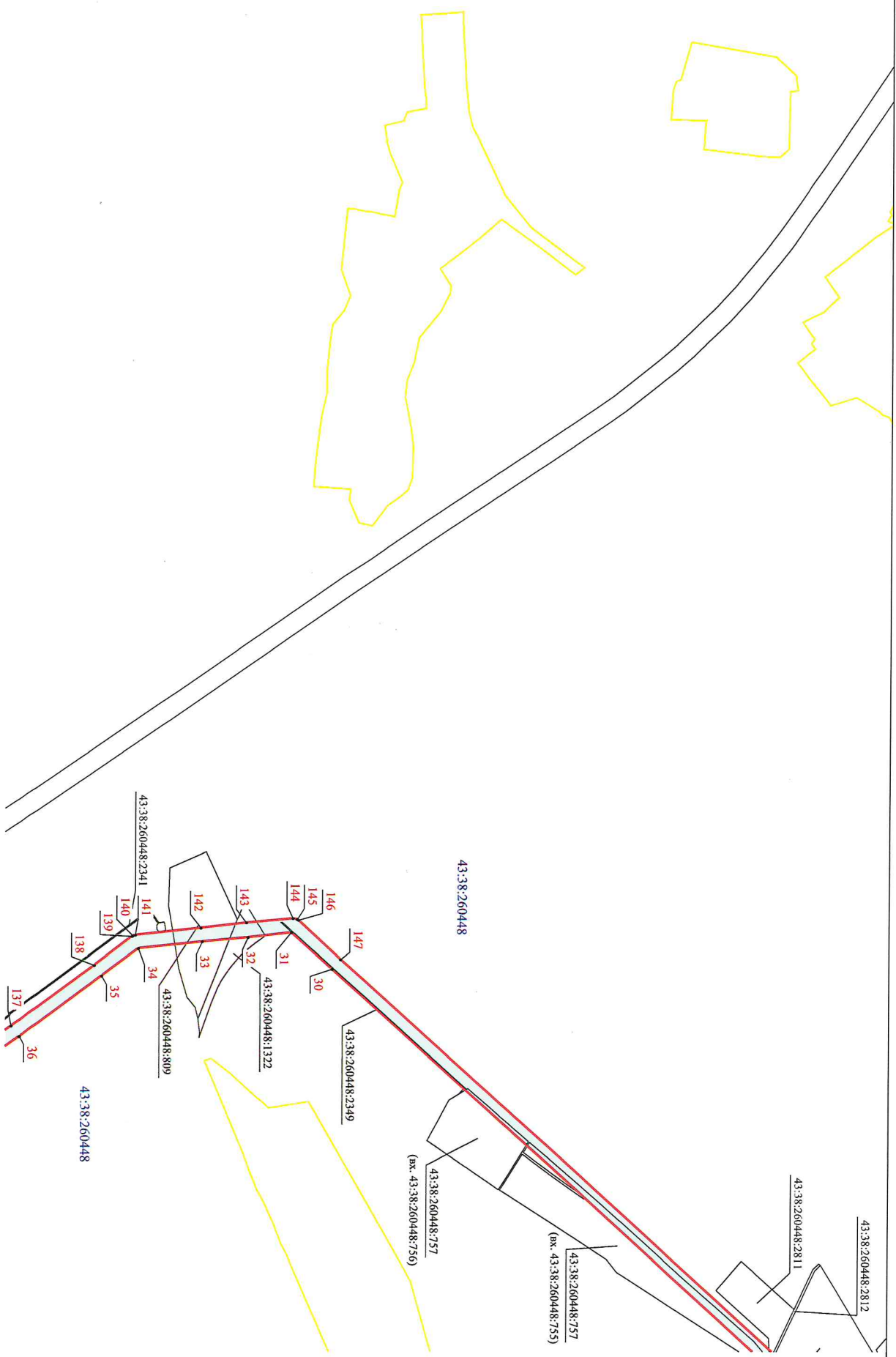
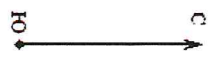


Масштаб 1:10 000

Схема расположения границы публичного сервитута объекта электроперегового хозяйства ВЛ-35 кВ Коминтерн-Загарье

План границ объекта

А4



Масштаб 1:10 000

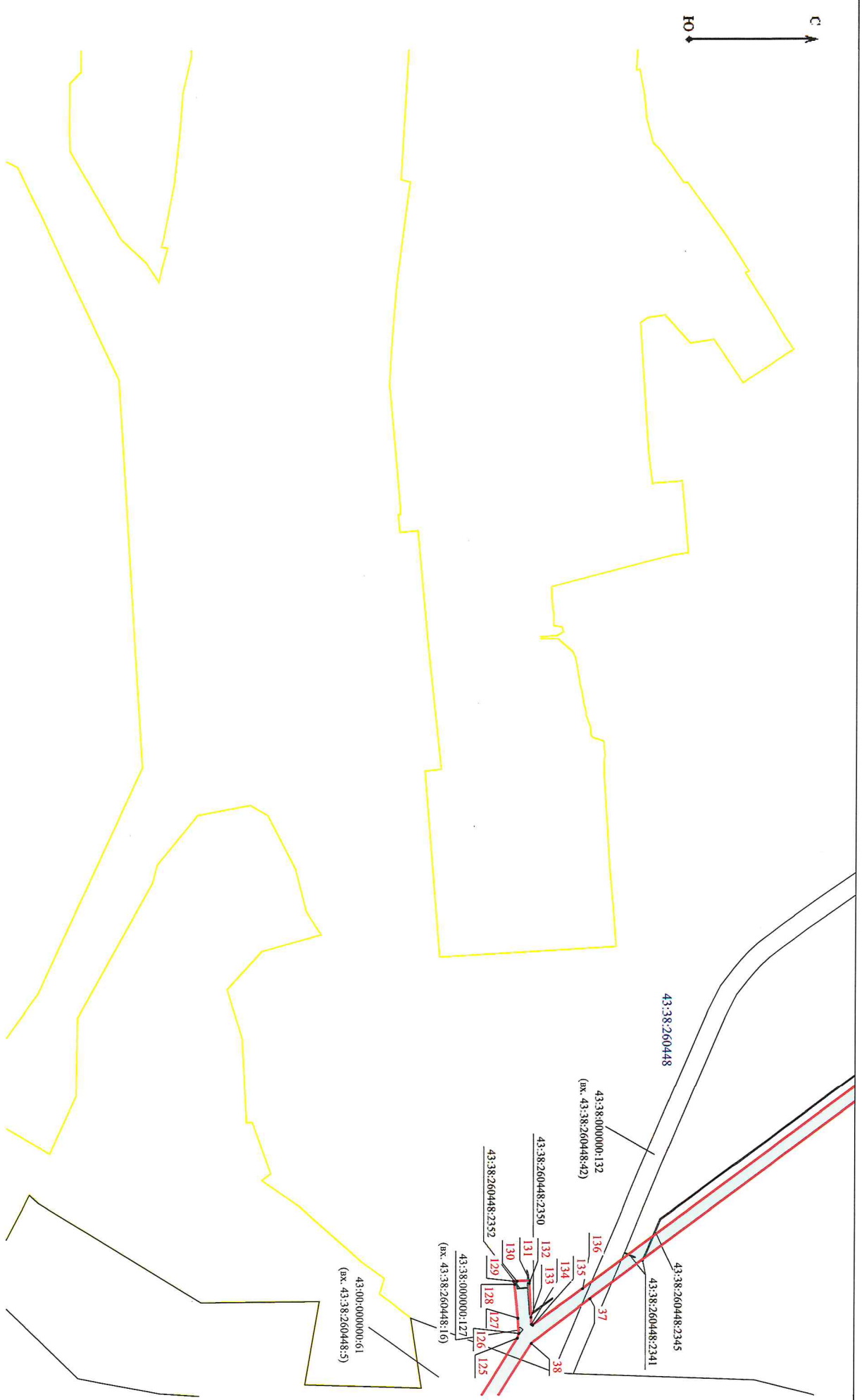




Схема расположения границы публичного сервитута объекта электролинейного хозяйства ВЛ-35 кВ Коминтерн-Загарье  
План границ объекта

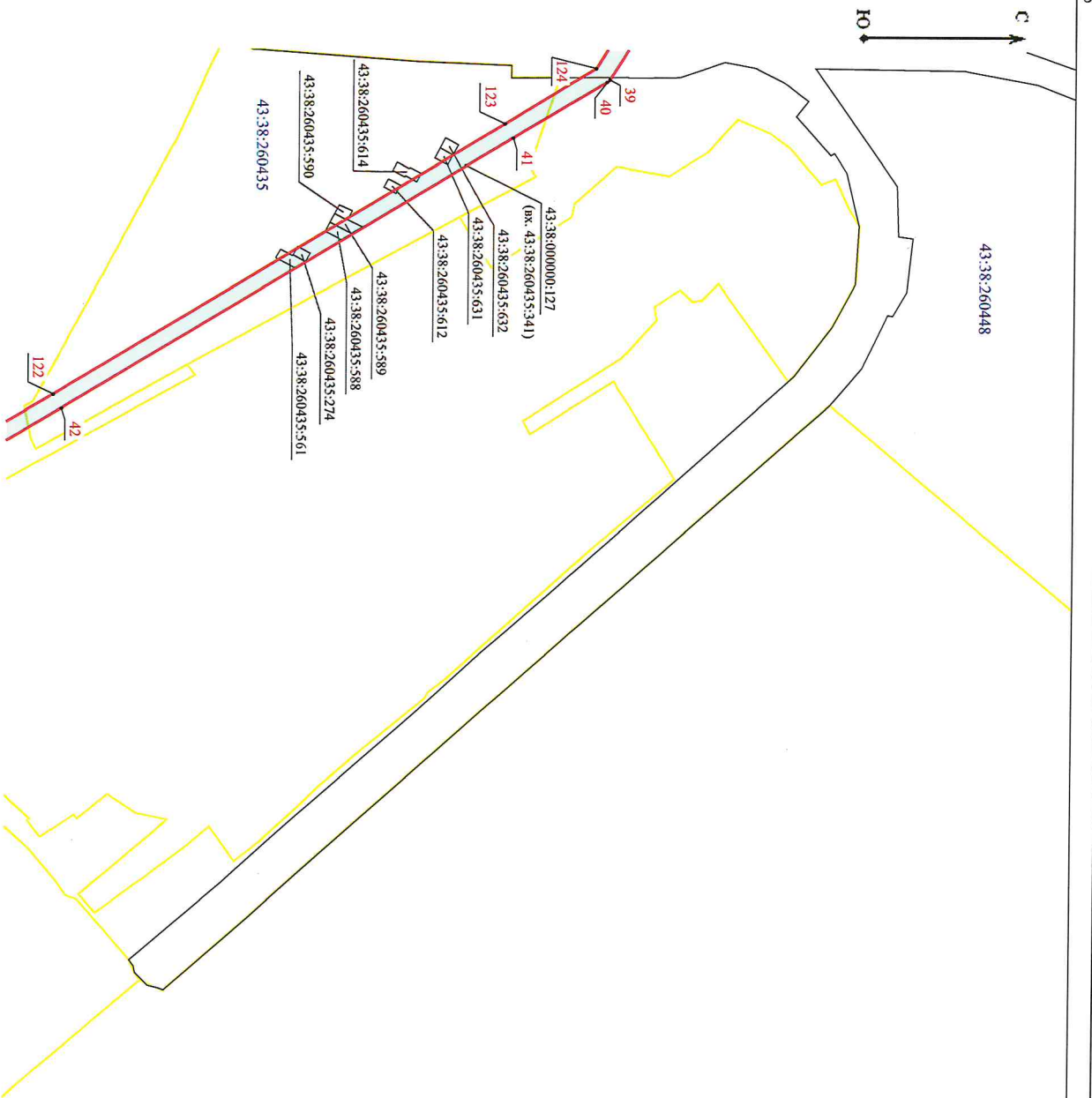
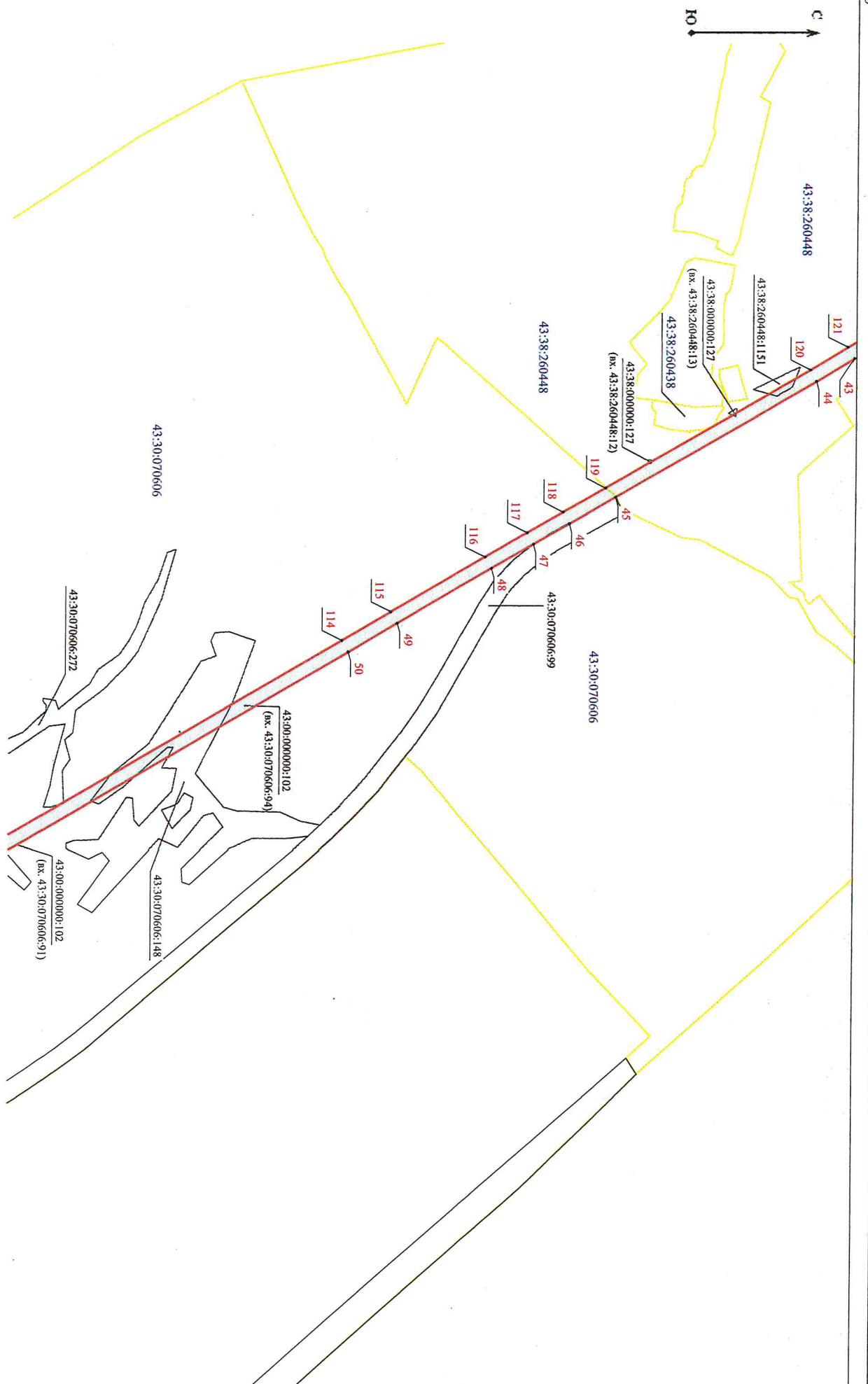


Схема расположения границы публичного сервитута объекта электросетевого хозяйства ВЛ-35 кВ Коминтерн-Загарье  
План границ объекта

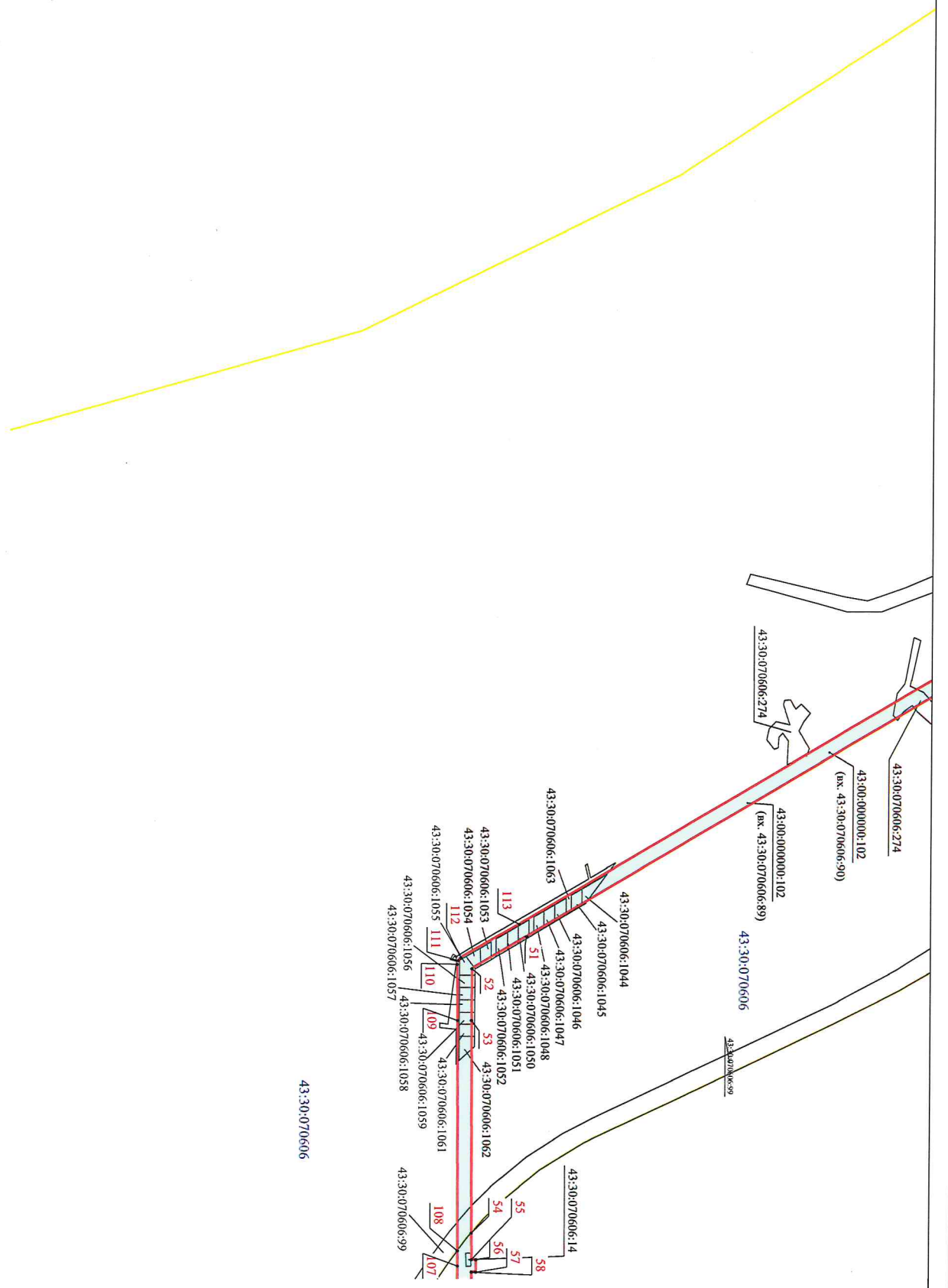
Б6



Масштаб 1:10 000

Схема расположения границы публичного сервитута электросетевого хозяйства ВЛ-35 кВ Коминтерн-Загарье  
План Границ объекта

В7

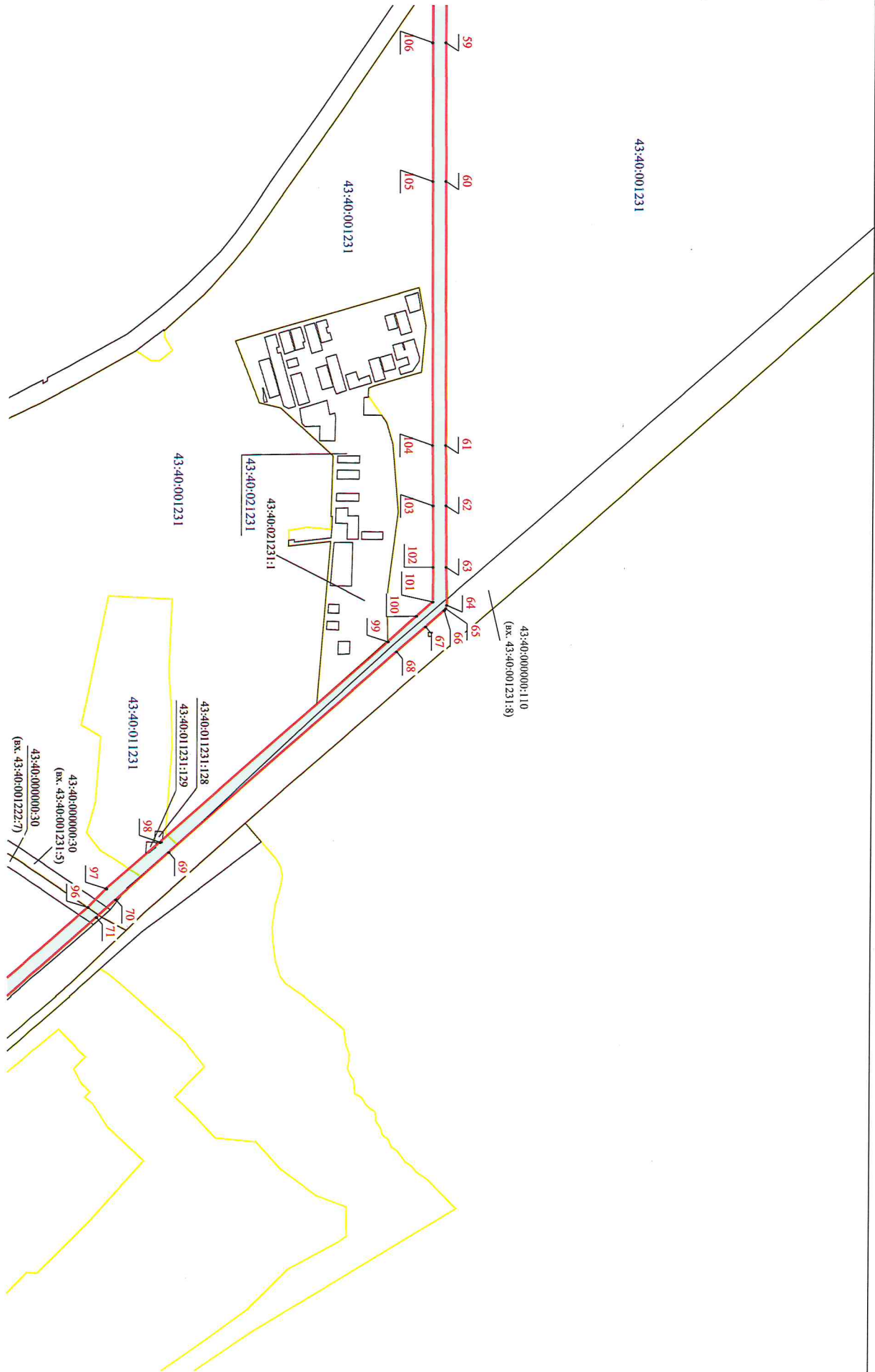


Масштаб 1:10 000

Схема расположения границы публичного сервитута объекта электросетевого хозяйства ВЛ-35 кВ Коминтерн-Загарье

План границ объекта

С7



Масштаб 1:10 000

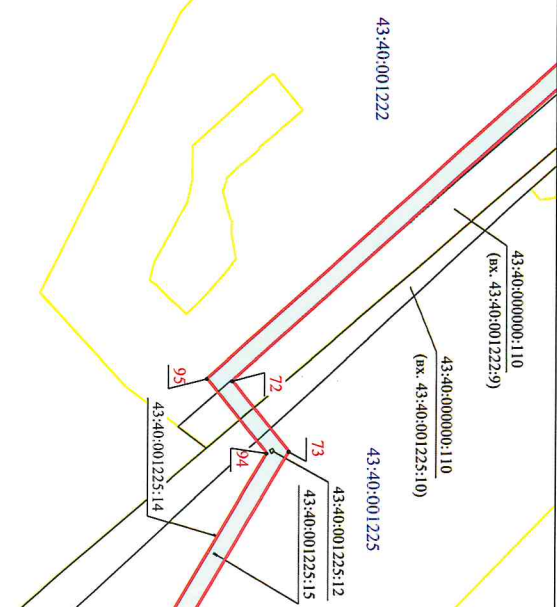
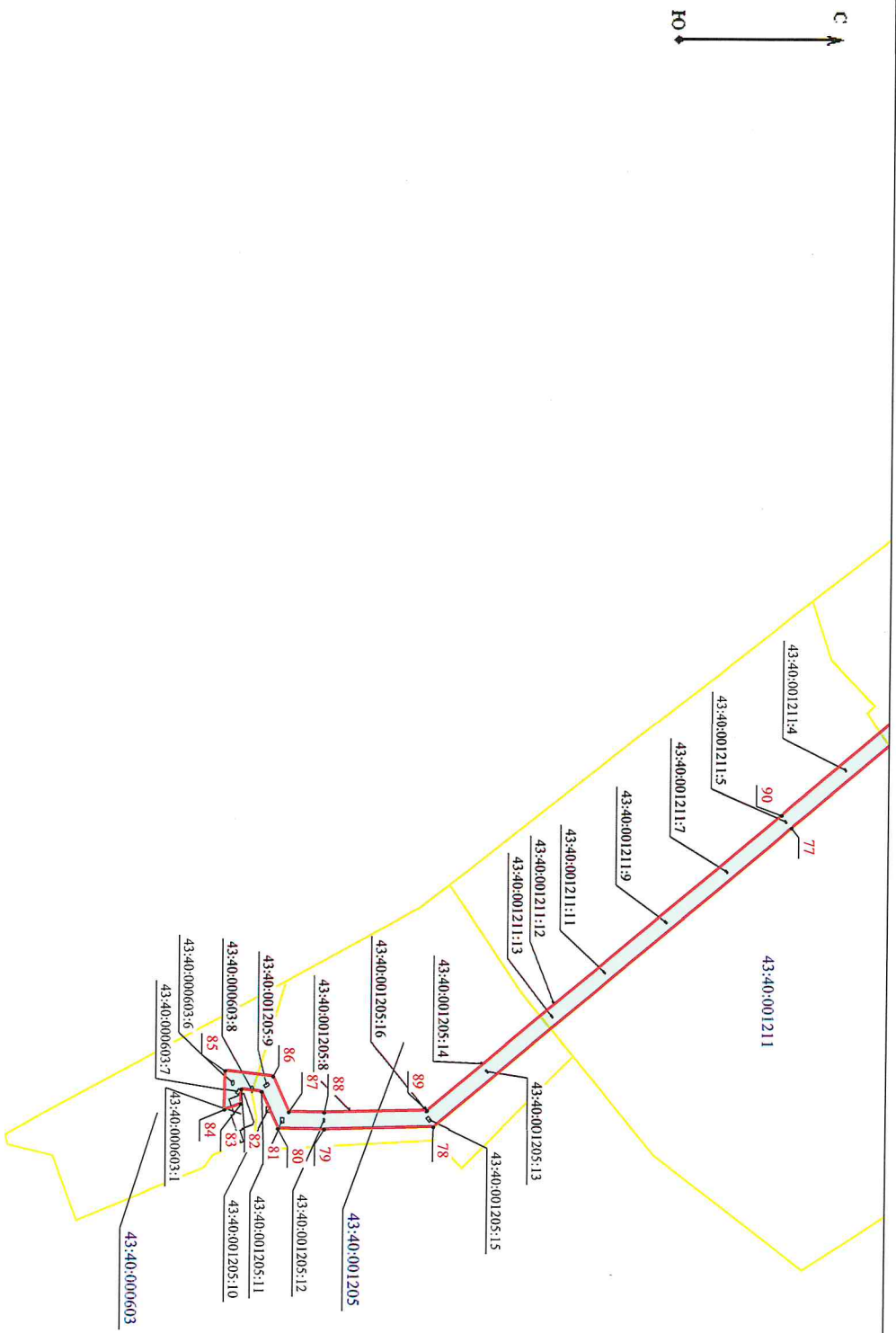




Схема расположения границы публичного сервитута объекта электросетевого хозяйства ВЛ-35 кВ Коминтерн-Загарье  
План границ объекта



Масштаб 1:10 000