

МИНИСТЕРСТВО ИМУЩЕСТВЕННЫХ ОТНОШЕНИЙ КИРОВСКОЙ ОБЛАСТИ

РАСПОРЯЖЕНИЕ

15.05.2024

№ 586

г. Киров

Об установлении публичного сервитута

В соответствии со статьей 23, главой V.7 Земельного кодекса Российской Федерации (далее – Кодекс), статьей 3.6 Федерального закона от 25.10.2001 № 137-ФЗ «О введении в действие Земельного кодекса Российской Федерации», постановлением Правительства Российской Федерации от 24.02.2009 № 160 «О порядке установления охранных зон объектов электросетевого хозяйства и особых условий использования земельных участков, расположенных в границах таких зон», Положением о министерстве имущественных отношений Кировской области, утвержденным постановлением Правительства Кировской области от 15.02.2021 № 81-П «Об утверждении Положения о министерстве имущественных отношений Кировской области», и на основании ходатайства публичного акционерного общества «Россети Центр и Приволжье» (далее – ПАО «Россети Центр и Приволжье»), учитывая факт возникновения права собственности на объект электросетевого хозяйства до 01.09.2018 и отсутствие заявлений лиц, являющихся правообладателями земельных участков об учете их прав (обременений прав), на сообщения о возможном установлении публичного сервитута, размещенные на официальном сайте администрации города Кирова, в газете «Наш Город. Газета муниципального образования «Город Киров» от 05.04.2024 № 29 (1822), администрации Кирово-Чепецкого района Кировской области, администрации Федяковского сельского поселения Кирово-Чепецкого района Кировской области, администрации Кстининского сельского поселения Кирово-Чепецкого района Кировской области, на официальном сайте министерства имущественных отношений Кировской области:

1. Установить публичный сервитут в отношении частей земельных участков с кадастровыми номерами: 43:40:000177:55, единого землепользования с кадастровым номером 43:40:000000:127 (входящих участков с кадастровыми номерами: 43:40:000177:46, 43:40:001045:49), 43:40:001045:61, 43:40:001045:5, 43:40:101043:46, 43:40:101043:45, 43:40:101043:44, 43:40:101043:43, 43:40:101043:39, 43:40:101043:40, 43:40:101043:181, 43:40:101043:50, 43:40:101043:30, 43:40:101043:31, 43:40:101043:33, 43:40:101043:34, 43:40:101043:29, 43:40:101043:32, 43:40:101043:35, 43:40:101043:16, 43:40:101043:164, 43:40:101043:15, 43:40:101043:165, 43:40:101043:166, 43:40:101043:13, 43:40:101043:12, 43:40:101043:10, 43:40:101043:11, 43:40:101043:9, 43:40:101043:8, 43:40:101043:150, 43:40:101043:147, 43:40:101043:148, 43:40:101043:149, 43:40:101043:3, 43:40:071043:608, 43:40:071043:936, 43:40:071043:951, 43:40:071043:628, 43:40:071043:441, 43:40:071043:442, 43:40:071043:444, 43:40:071043:456, 43:40:071043:959, 43:40:071043:652, 43:40:071043:898, 43:40:071043:872, 43:40:071043:461, 43:40:071043:651, 43:40:071043:869, 43:40:071043:585, 43:40:071043:447, 43:40:071043:960, 43:40:071043:554, 43:40:071043:451, 43:40:071043:452, 43:40:071043:1014, 43:40:071043:690, 43:40:071043:619, 43:40:001045:7, 43:40:000000:1798, единого землепользования с кадастровым номером 43:40:000000:45 (входящих участков с кадастровыми номерами: 43:40:002901:17, 43:40:002901:16, 43:40:002901:15, 43:40:002901:14, 43:40:002901:13, 43:40:002901:12, 43:40:002901:11, 43:40:002903:7, 43:40:002903:6, 43:40:002903:5, 43:40:002903:4, 43:40:002903:3, 43:40:002905:4, 43:40:002905:3), единого землепользования с кадастровым номером 43:40:000000:70 (входящих участков с кадастровыми номерами: 43:40:002901:32, 43:40:002903:23), 43:40:000739:261, единого землепользования с кадастровым номером 43:40:000000:68 (входящих участков с кадастровыми номерами: 43:40:000739:14, 43:40:000739:13, 43:40:000739:12, 43:40:000739:11, 43:40:000737:11, 43:40:000737:10, 43:40:000789:6, 43:40:000789:5, 43:40:003031:66), единого землепользования с кадастровым номером 43:40:000000:115 (входящих участков с кадастровыми номерами: 43:40:000739:394, 43:40:000739:390, 43:40:000739:387, 43:40:000739:399, 43:40:000739:395, 43:40:000737:4, 43:40:000787:3), 43:40:004058:162, 43:40:004058:113, 43:40:004058:160, 43:40:004058:129, 43:40:004058:119, 43:40:004058:145, единого землепользования с кадастровым номером 43:40:000000:80 (входящих участков с кадастровыми номерами: 43:40:004058:100, 43:40:004058:99, 43:40:004057:272, 43:40:004057:271,

43:40:004057:270, 43:40:004004:18, 43:40:004004:17, 43:40:004009:47,
43:40:004067:218, 43:40:004067:219, 43:40:004066:167, 43:40:004010:3),
43:40:004058:65, 43:40:004058:118, 43:40:004058:153, 43:40:004058:33,
43:40:004058:139, 43:40:004058:59, 43:40:004058:66, 43:40:004058:120,
43:40:004058:155, 43:40:004058:69, 43:40:004058:70, 43:40:004058:117,
43:40:004058:73, 43:40:004058:74, 43:40:004058:146, 43:40:004058:147,
43:40:004058:110, 43:40:004058:128, 43:40:004058:167, 43:40:004058:57,
43:40:004058:163, 43:40:004058:165, 43:40:004058:105, 43:40:004058:158,
43:40:004058:150, 43:40:000739:262, единого землепользования с
кадастровым номером 43:40:000000:46 (входящих участков с кадастровыми
номерами: 43:40:000739:1, 43:40:000737:2), 43:40:000737:22, 43:40:004057:59,
43:40:004057:344, 43:40:004057:57, 43:40:004057:54, 43:40:004057:332,
43:40:004057:65, 43:40:004057:278, 43:40:004057:353, 43:40:004057:337,
43:40:004057:277, 43:40:004057:341, 43:40:004057:336, 43:40:004057:222,
43:40:004057:39, 43:40:004057:316, 43:40:004057:35, 43:40:004057:34,
43:40:004057:30, 43:40:004057:321, 43:40:004057:214, 43:40:004057:352,
43:40:004057:25, 43:40:004057:24, 43:40:004057:333, 43:40:004057:303,
43:40:004057:343, 43:40:004057:232, 43:40:004057:350, 43:40:004057:280,
43:40:004004:11, 43:40:004004:856, 43:40:004004:13, 43:40:004004:857,
43:40:004004:858, 43:40:004004:863, единого землепользования с
кадастровым номером 43:40:000000:56 (входящих участков с кадастровыми
номерами: 43:40:004004:10, 43:40:000787:2), 43:40:000787:56,
43:40:000787:10, 43:40:000789:54, 43:40:000789:53, 43:40:000789:55,
43:40:004067:379, 43:40:004067:309, 43:40:004067:318, 43:40:004067:312,
43:40:004067:391, 43:40:004067:509, 43:40:004067:237, 43:40:004067:303,
43:40:004067:351, 43:40:004067:354, 43:40:004067:62, 43:40:004067:341,
43:40:004067:225, 43:40:004067:305, 43:40:004067:384, 43:40:004067:347,
43:40:004067:366, 43:40:004067:373, 43:40:004067:353, 43:40:004067:505,
43:40:004067:357, 43:40:004066:230, 43:40:004066:271, 43:40:004066:255,
43:40:004066:243, 43:40:004066:235, 43:40:004066:233, единого
землепользования с кадастровым номером 43:40:000000:118 (входящего
участка с кадастровым номером 43:40:004010:2), 43:40:003031:91,
43:40:003031:33, 43:40:003031:34, единого землепользования с кадастровым
номером 43:40:000000:112 (входящих участков с кадастровыми номерами:
43:40:003031:116, 43:40:000770:85, 43:40:003031:120, 43:40:000799:22,
43:40:000794:28, 43:40:000776:63, 43:40:000770:86), единого
землепользования с кадастровым номером 43:40:040768:110 (входящего
участка с кадастровым номером 43:40:040768:37), единого землепользования

с кадастровым номером 43:40:040768:103 (входящего участка с кадастровым номером 43:40:040768:36), 43:40:000770:2, единого землепользования с кадастровым номером 43:40:040768:101 (входящего участка с кадастровым номером 43:40:040768:32), единого землепользования с кадастровым номером 43:40:040768:192 (входящего участка с кадастровым номером 43:40:040768:159), единого землепользования с кадастровым номером 43:40:040768:194 (входящего участка с кадастровым номером 43:40:040768:149), единого землепользования с кадастровым номером 43:40:040768:190 (входящего участка с кадастровым номером 43:40:040768:147), единого землепользования с кадастровым номером 43:40:040768:191 (входящего участка с кадастровым номером 43:40:040768:143), единого землепользования с кадастровым номером 43:40:040768:104 (входящего участка с кадастровым номером 43:40:040768:15), единого землепользования с кадастровым номером 43:40:040768:193 (входящего участка с кадастровым номером 43:40:040768:129), единого землепользования с кадастровым номером 43:40:040768:189 (входящего участка с кадастровым номером 43:40:040768:125), 43:40:040768:118, 43:40:030768:40, 43:40:030768:63, 43:40:030768:14, 43:40:030768:13, 43:40:030768:55, 43:40:030768:61, 43:40:030768:60, 43:40:030768:54, 43:40:030768:58, единого землепользования с кадастровым номером 43:40:030768:68 (входящего участка с кадастровым номером 43:40:030768:52), 43:40:030768:48, 43:40:030768:3, 43:40:030768:49, 43:40:030768:1, 43:40:030768:45, 43:40:010768:69, 43:40:000770:50, 43:40:003031:41, 43:40:003031:97, 43:40:003031:98, 43:40:003031:118, единого землепользования с кадастровым номером 43:40:000000:123 (входящих участков с кадастровыми номерами: 43:40:004010:5, 43:40:004011:34), 43:12:123900:421, единого землепользования с кадастровым номером 43:12:000000:23 (входящего участка с кадастровыми номерами: 43:12:123900:21, 43:12:123900:20, 43:12:420025:158, 43:12:123900:19, 43:12:123900:18, 43:12:123900:17, 43:12:120017:95, 43:12:120017:94, 43:12:124000:40, 43:12:124000:39, 43:12:124000:38, 43:12:124000:37, 43:12:124000:36, 43:12:124000:35, 43:12:124000:34, 43:12:124000:33, 43:12:124000:32, 43:12:124000:31, 43:12:124000:30, 43:12:124000:29, 43:12:124000:28, 43:12:124000:27, 43:12:124000:26, 43:12:124000:25, 43:12:124000:24, 43:12:124000:23, 43:12:124000:22, 43:12:124000:21, 43:12:124000:20, 43:12:124000:19, 43:12:124000:18, 43:12:340141:18, 43:12:340141:17, 43:12:340141:16, 43:12:340141:15, 43:12:340141:14, 43:12:340141:13, 43:12:340141:12,

43:12:340141:11, 43:12:340141:10, 43:12:340141:9, 43:12:340141:8,
43:12:340141:7, 43:12:340141:6, 43:12:340141:5, 43:12:340141:4,
43:12:340141:3, 43:12:340143:36, 43:12:340143:35, 43:12:340143:34,
43:12:340143:33, 43:12:340143:32), 43:12:123900:422, 43:12:123900:101,
43:00:000000:16571, единого землепользования с кадастровым номером
43:12:123900:76 (входящего участка с кадастровым номером
43:12:123900:75), 43:12:123900:102, единого землепользования с
кадастровым номером 43:00:000000:96 (входящего участка с кадастровым
номером 43:12:123900:447), 43:12:120701:79, 43:40:000796:157,
43:40:000796:411, 43:40:000796:159, 43:40:000796:43, 43:40:000796:44,
43:40:000796:46, 43:40:000796:148, 43:40:000796:147, 43:40:000796:85,
43:40:000796:1, 43:40:000796:309, 43:40:000796:308, 43:40:000796:14,
43:40:000796:137, 43:40:000796:7, 43:40:000796:6, 43:40:000796:8,
43:40:000796:19, 43:40:000796:90, 43:40:000796:91, 43:40:000796:38,
43:40:000796:93, 43:40:000796:94, 43:40:000796:12, 43:40:000796:143,
43:40:000796:13, 43:40:000796:112, 43:40:000796:139, 43:40:000796:114,
43:40:000799:41, 43:40:000799:282, 43:40:000799:3, 43:40:000799:42,
43:40:000799:53, 43:40:000799:288, 43:40:000799:2, 43:40:000800:14,
43:40:000800:3, 43:40:000794:84, 43:40:000794:85, 43:40:000794:3,
43:40:000794:86, 43:40:000794:7, 43:40:000776:39, 43:40:000776:29,
43:40:000776:31, 43:40:000776:33, 43:40:000776:37, 43:40:000776:13,
43:40:000776:62, 43:40:000776:14, 43:40:000776:36, 43:40:000776:1,
43:40:000770:64, 43:40:000770:65, 43:40:000770:329, 43:40:000770:328,
43:40:000770:69, 43:40:000770:21, 43:40:000770:26, 43:12:420025:263,
43:12:420025:257, 43:12:420025:256, 43:12:420025:260, 43:12:420025:255,
43:12:420025:247, 43:12:420025:227, 43:12:420025:231, 43:12:420025:232,
43:12:420025:271, 43:12:420025:265, 43:12:420025:259, 43:12:420025:258,
43:12:420025:249, 43:12:420025:242, 43:12:420025:384, 43:12:420025:228,
43:12:420025:385, 43:12:420025:254, 43:12:420025:253, 43:12:420025:234,
43:12:420025:269, 43:12:420025:244, 43:12:420025:241, 43:12:420025:250,
43:12:420025:248, 43:12:420025:237, 43:12:420025:236, 43:12:420025:238,
43:12:420025:229, 43:12:123900:419, единого землепользования с
кадастровым номером 43:12:000000:41 (входящих участков с кадастровыми
номерами: 43:12:123900:10, 43:12:124000:97), 43:12:123900:420,
43:12:120017:139, 43:12:120017:141, 43:12:120017:47, 43:12:120017:49,
43:12:120017:51, 43:12:120017:53, 43:12:120017:55, 43:12:120017:153,
43:12:120017:61, 43:12:120017:158, 43:12:120017:160, 43:12:120017:162,
43:12:120017:164, 43:12:120017:166, 43:12:120017:75, 43:12:120017:77,

43:12:120017:173, 43:12:120017:81, 43:12:120017:176, 43:12:120017:185,
43:12:120017:2, 43:12:120017:104, 43:12:120017:6, 43:12:120017:108,
43:12:120017:14, 43:12:120017:16, 43:12:120017:118, 43:12:120017:126,
43:12:120017:32, 43:12:120017:131, 43:12:120017:36, 43:12:120017:135,
43:12:120017:40, 43:12:120017:138, 43:12:120017:181, единого
землепользования с кадастровым номером 43:00:000000:96 (входящего
участка с кадастровым номером 43:12:124000:71), 43:12:121001:216,
43:12:121001:647, 43:12:121001:217, 43:12:121001:648, единого
землепользования с кадастровым номером 43:12:124000:1 (входящего
участка с кадастровым номером 43:12:124000:11), 43:12:000000:1393,
единого землепользования с кадастровым номером 43:12:000000:29
(входящего участка с кадастровым номером 43:12:124000:64),
43:12:124000:2918, 43:12:124000:2917, 43:12:124000:2919, 43:12:124000:2920,
43:12:124000:2921, 43:12:124000:1448, единого землепользования с
кадастровым номером 43:12:000000:24 (входящего участка с кадастровым
номером 43:12:124000:43), 43:12:340141:821, 43:12:340141:836, единого
землепользования с кадастровым номером 43:12:000000:90 (входящего
участка с кадастровым номером 43:12:340141:95), единого землепользования
с кадастровым номером 43:12:000000:173 (входящих участков с
кадастровыми номерами: 43:12:340141:98, 43:12:340143:427,
43:12:340143:468), 43:12:340141:833, 43:12:340141:115, 43:12:340141:185,
43:12:340141:187, 43:12:340141:189, единого землепользования с
кадастровым номером 43:12:000000:161 (входящих участков с кадастровыми
номерами: 43:12:340141:62, 43:12:340143:106), 43:12:340143:1264,
43:12:340143:1265, 43:12:340143:940, 43:12:340143:941, 43:12:340143:845,
43:12:340143:939, 43:12:000000:345, 43:12:340143:461, единого
землепользования с кадастровым номером 43:12:000000:64 (входящего
участка с кадастровым номером 43:12:340143:182), 43:12:340143:938,
43:12:340501:236, 43:12:340501:48, а также в отношении территории
кадастровых кварталов: 43:40:000177, 43:40:001045, 43:40:002819,
43:40:101043, 43:40:071043, 43:40:002901, 43:40:002903, 43:40:002905,
43:40:000739, 43:40:004058, 43:40:000737, 43:40:004057, 43:40:004004,
43:40:000787, 43:40:004009, 43:40:000789, 43:40:004067, 43:40:004066,
43:40:004010, 43:40:003031, 43:40:000770, 43:40:040768, 43:40:030768,
43:40:010768, 43:40:004011, 43:12:123900, 43:40:000795, 43:40:000796,
43:12:120701, 43:40:000799, 43:40:000800, 43:40:000794, 43:40:000776,
43:12:420025, 43:12:124000, 43:12:120017, 43:12:121001, 43:12:420301,
43:12:420501, 43:12:340141, 43:12:340143, 43:12:340501, площадью

1087817 кв. м, местоположение: Кировская область, г. Киров в интересах ПАО «Россети Центр и Приволжье» (ИНН 5260200603, ОГРН 1075260020043) в целях эксплуатации существующего объекта электросетевого хозяйства ВЛ-110 кВ ПС Вятка-ПС Киров-1 1 цепн. с кадастровым номером 43:40:000000:491, право собственности на который возникло до 01.09.2018, в рамках реализации права, предусмотренного п. 3 ст. 3.6 Федерального закона от 25.10.2001 № 137-ФЗ «О введении в действие Земельного кодекса Российской Федерации», согласно приложению.

1.1. Порядок установления зон с особыми условиями использования территории определяется в соответствии с постановлением Правительства Российской Федерации от 24.02.2009 № 160 «О порядке установления охранных зон объектов электросетевого хозяйства и особых условий использования земельных участков, расположенных в границах таких зон».

1.2. Обладателю публичного сервитута привести указанные земельные участки в состояние, пригодное для использования в соответствии с видом разрешенного использования, в срок не позднее, чем три месяца после завершения строительства, капитального или текущего ремонта, реконструкции, эксплуатации, консервации, сноса инженерного сооружения, для размещения которого был установлен публичный сервитут.

2. Срок действия публичного сервитута составляет 49 лет.

3. Осуществление деятельности, для обеспечения которой устанавливается публичный сервитут, а также вызванные указанной деятельностью ограничения прав на землю не повлекут невозможность использования или существенного затруднения в использовании земельного участка и (или) расположенных на них объектов недвижимого имущества в соответствии с их разрешенным использованием.

4. Плата за публичный сервитут согласно п. 4 ст. 3.6 Федерального закона от 25.10.2001 № 137-ФЗ «О введении в действие Земельного кодекса Российской Федерации» не взимается.

5. Отделу управления земельными ресурсами в течение 5 рабочих дней со дня его подписания:

5.1. Обеспечить опубликование настоящего распоряжения на официальном сайте министерства имущественных отношений Кировской области (<http://www.dgs.kirovreg.ru>).

5.2. Передать сведения об установлении публичного сервитута в орган регистрации прав.

5.3. Направить ПАО «Россети Центр и Приволжье» копию распоряжения об установлении публичного сервитута.

6. Контроль за выполнением распоряжения возложить на заместителя министра имущественных отношений Кировской области Казаковцева С.А.

Министр имущественных
отношений Кировской области Т.А. Полонских



Огородова Светлана Николаевна
(8332) 27-27-33 (доб.3354)

Утверждена

Александром Ивановичем
(наименование документа об утверждении, включая наименования органов государственной власти или
Иркутской области
органов местного самоуправления, принявших решение об утверждении схемы или
Иркутской области
подписавших соглашение о перераспределении земельных участков)

от *15.05.2024*

№ *516*

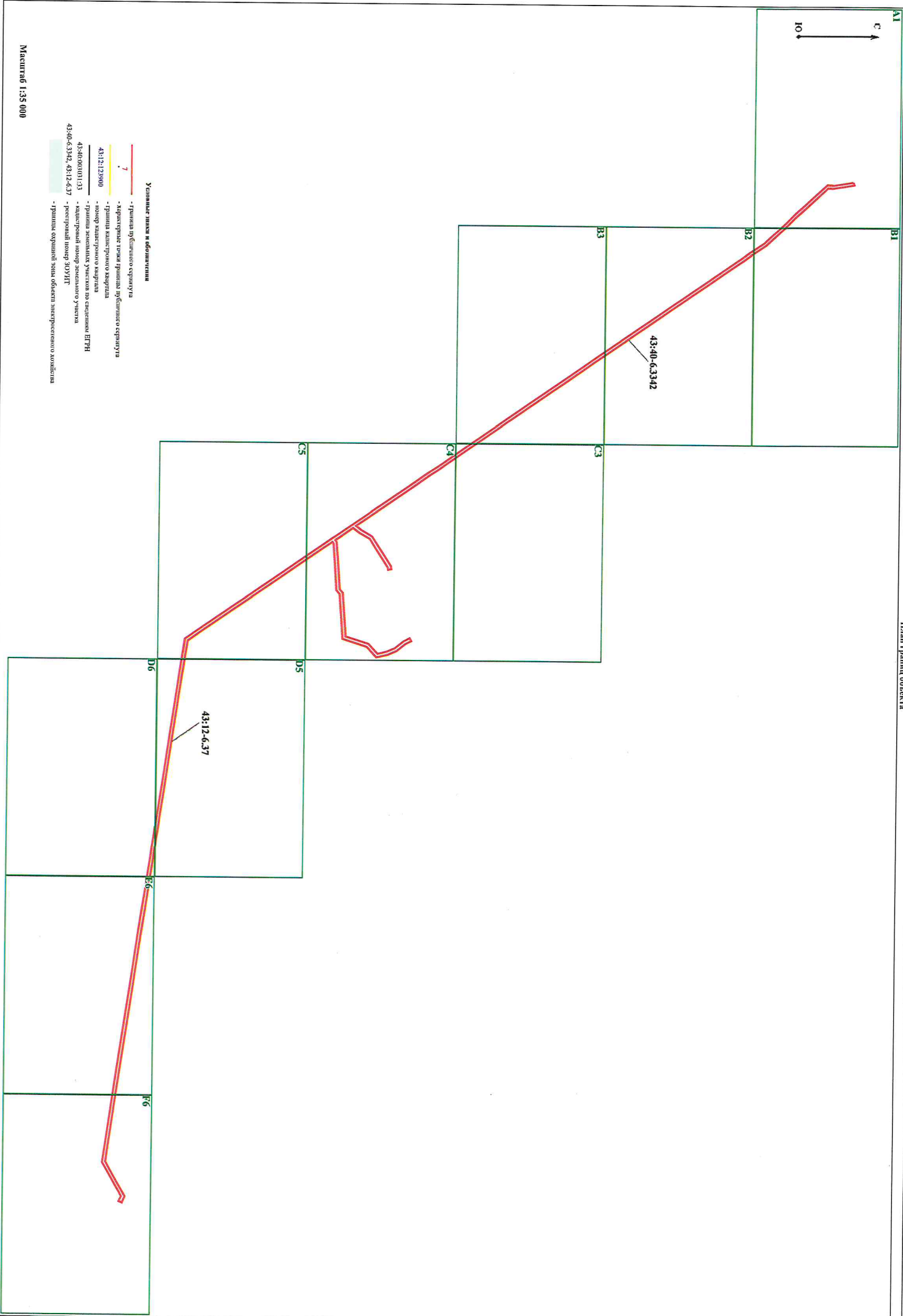
**Схема расположения границы публичного сервитута
на кадастровом плане территории**

Кадастровый квартал	-	43:00:000000
Система координат	-	МСК-43, зона 2
Площадь испрашиваемого публичного сервитута		<u>1 087 817 м²</u>
Обозначение характерных точек границ	Координаты, м	
	X	Y
1	2	3
1	579 511,58	2 193 970,16
2	579 528,64	2 194 010,15
3	579 517,65	2 194 012,95
4	579 221,66	2 194 059,76
5	579 135,83	2 194 057,08
6	579 094,70	2 194 094,33
7	578 988,21	2 194 190,09
8	578 468,50	2 194 668,88
9	578 415,54	2 194 715,69
10	578 337,70	2 194 785,51
11	578 188,61	2 194 923,13
12	577 961,25	2 195 074,25
13	577 817,51	2 195 178,01
14	577 665,60	2 195 282,04
15	577 519,55	2 195 383,15
16	577 376,51	2 195 482,86
17	577 228,01	2 195 585,85
18	577 077,26	2 195 689,39
19	575 746,35	2 196 610,53
20	575 630,22	2 196 691,09
21	575 462,76	2 196 806,25
22	575 137,60	2 197 035,40
23	574 986,36	2 197 136,14
24	574 716,50	2 197 324,49
25	574 370,60	2 197 563,09
26	574 266,89	2 197 635,44
27	574 099,89	2 197 751,33
28	573 598,61	2 198 097,73
29	573 459,33	2 198 193,47
30	573 339,24	2 198 276,85
31	573 249,43	2 198 340,99
32	573 143,62	2 198 409,43

33	572 866,86	2 198 605,86
34	572 390,22	2 198 936,12
35	572 025,57	2 199 187,37
36	572 105,38	2 199 249,65
37	572 276,03	2 199 347,89
38	572 558,71	2 199 788,15
39	572 566,70	2 199 837,59
40	572 517,35	2 199 845,60
41	572 510,96	2 199 806,32
42	572 240,60	2 199 385,33
43	572 079,66	2 199 292,94
44	571 981,63	2 199 217,85
45	571 736,52	2 199 389,82
46	571 730,64	2 199 391,88
47	571 717,36	2 199 404,09
48	571 733,88	2 199 429,05
49	571 737,96	2 199 440,94
50	571 738,28	2 199 445,11
51	571 749,01	2 199 604,24
52	571 755,85	2 199 653,90
53	571 791,13	2 200 143,60
54	571 838,60	2 200 200,72
55	571 890,02	2 200 856,37
56	572 235,27	2 200 968,35
57	572 375,30	2 201 114,55
58	572 507,07	2 201 082,58
59	572 635,28	2 201 028,27
60	572 769,04	2 200 919,88
61	572 857,77	2 200 874,31
62	572 880,66	2 200 918,76
63	572 796,89	2 200 961,87
64	572 661,20	2 201 071,59
65	572 522,53	2 201 130,33
66	572 359,12	2 201 169,92
67	572 207,96	2 201 012,04
68	571 842,79	2 200 893,72
69	571 813,43	2 200 522,69
70	571 803,07	2 200 387,04
71	571 790,01	2 200 220,54
72	571 742,28	2 200 162,96
73	571 741,63	2 200 152,42
74	571 738,82	2 200 113,27
75	571 710,70	2 199 724,80
76	571 703,22	2 199 615,14
77	571 689,19	2 199 458,90
78	571 688,60	2 199 451,23
79	571 676,24	2 199 432,56
80	571 558,79	2 199 510,43
81	569 655,85	2 200 826,71
82	569 503,01	2 200 933,54
83	569 474,60	2 201 120,01
84	569 182,93	2 203 110,42
85	569 102,45	2 203 646,85

86	569 090,80	2 203 729,52
87	569 064,96	2 203 899,26
88	569 040,82	2 204 066,42
89	569 012,31	2 204 259,60
90	568 986,14	2 204 433,40
91	568 372,78	2 208 598,33
92	568 350,77	2 208 766,04
93	568 417,53	2 208 885,02
94	568 599,07	2 209 195,12
95	568 646,19	2 209 272,71
96	568 649,41	2 209 284,58
97	568 647,38	2 209 294,13
98	568 611,40	2 209 377,70
99	568 566,44	2 209 357,70
100	568 597,85	2 209 286,13
101	568 561,09	2 209 217,35
102	568 379,56	2 208 907,27
103	568 303,95	2 208 783,46
104	568 300,88	2 208 774,83
105	568 300,83	2 208 767,44
106	568 329,25	2 208 591,93
107	568 942,61	2 204 426,98
108	568 967,80	2 204 253,02
109	568 996,31	2 204 059,86
110	569 021,44	2 203 892,79
111	569 046,29	2 203 722,90
112	569 058,93	2 203 640,42
113	569 139,40	2 203 104,00
114	569 431,07	2 201 113,63
115	569 458,95	2 200 916,96
116	569 463,10	2 200 906,79
117	569 468,64	2 200 901,39
118	569 630,83	2 200 790,52
119	571 533,75	2 199 474,25
120	571 668,72	2 199 376,91
121	571 705,07	2 199 354,85
122	571 732,39	2 199 338,40
123	572 844,97	2 198 567,88
124	573 117,53	2 198 374,74
125	573 224,85	2 198 305,72
126	573 314,59	2 198 241,61
127	573 438,87	2 198 155,54
128	573 574,21	2 198 062,33
129	574 075,40	2 197 715,98
130	574 242,36	2 197 600,13
131	574 345,99	2 197 527,83
132	574 692,03	2 197 289,13
133	574 962,22	2 197 100,55
134	575 113,07	2 197 000,08
135	575 438,16	2 196 770,98
136	575 605,80	2 196 655,70
137	575 721,83	2 196 575,20
138	577 052,84	2 195 653,98

139	577 203,54	2 195 550,49
140	577 351,97	2 195 447,55
141	577 495,03	2 195 347,82
142	577 641,19	2 195 246,64
143	577 792,99	2 195 142,69
144	577 936,42	2 195 039,14
145	578 162,06	2 194 889,19
146	578 308,87	2 194 753,61
147	578 388,35	2 194 682,26
148	578 445,43	2 194 631,58
149	578 586,66	2 194 501,45
150	578 955,52	2 194 161,54
151	579 119,96	2 194 013,32
152	579 220,96	2 194 016,71
153	579 508,84	2 193 970,85
1	579 511,58	2 193 970,16



Условные знаки и обозначения

- - Граница избирательного округа
- 7 - Кадастровые номера границ избирательного округа
- - Граница кадастрового участка
- 43:12:12900 - номер кадастрового участка
- 43:40:0101:03 - кадастровый номер земельного участка
- 43:40:63342, 43:12:637 - участки по номеру 303УИТ
- Граница охранной зоны объекта застроенного здания

Масштаб: 1:35 000

Схема расположения границы публичного сервитута объекта электросетевого хозяйства ВЛ-110 кВ ПС Вятка - ПС Киров-1 1 цепи
План границ объекта

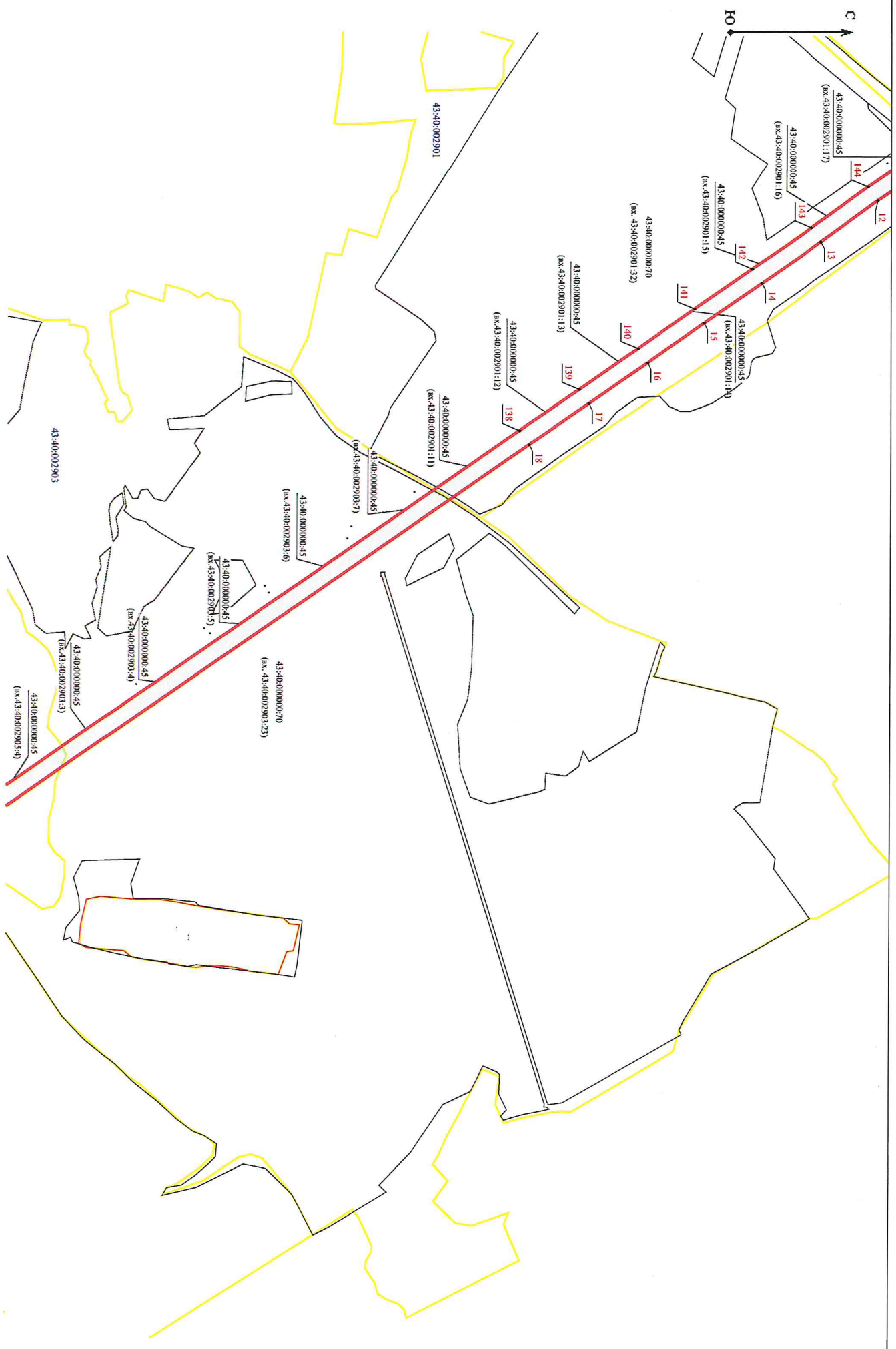
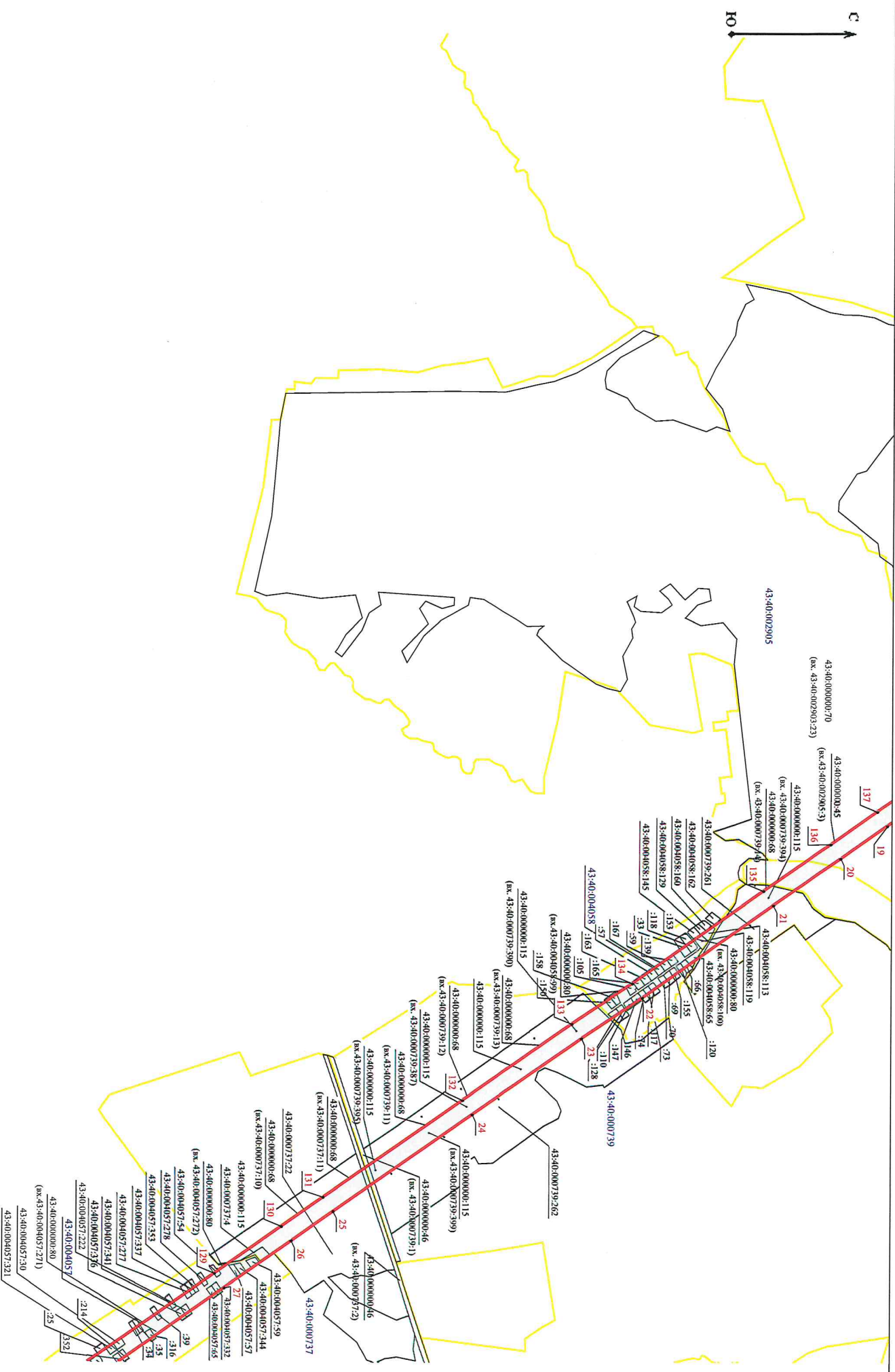


Схема расположения Границы публичного сервитута объекта электросетевого хозяйства ВЛ-110 кВ ПС Витка - ПС Киров-1 цепи
План границ объекта



Масштаб 1:9 000

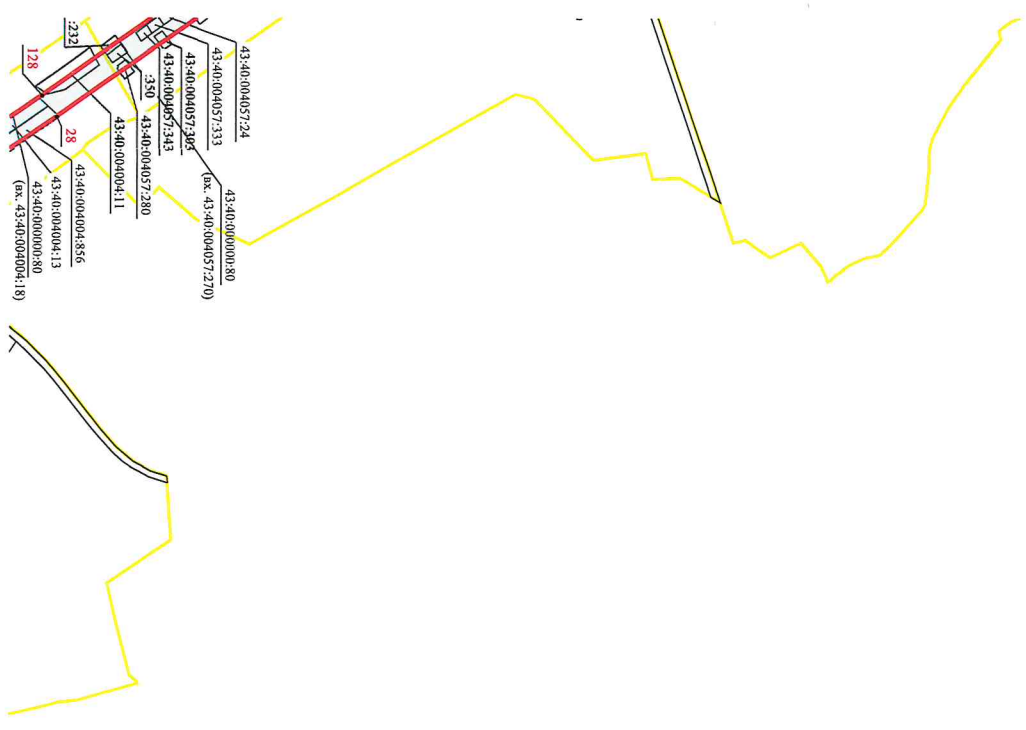
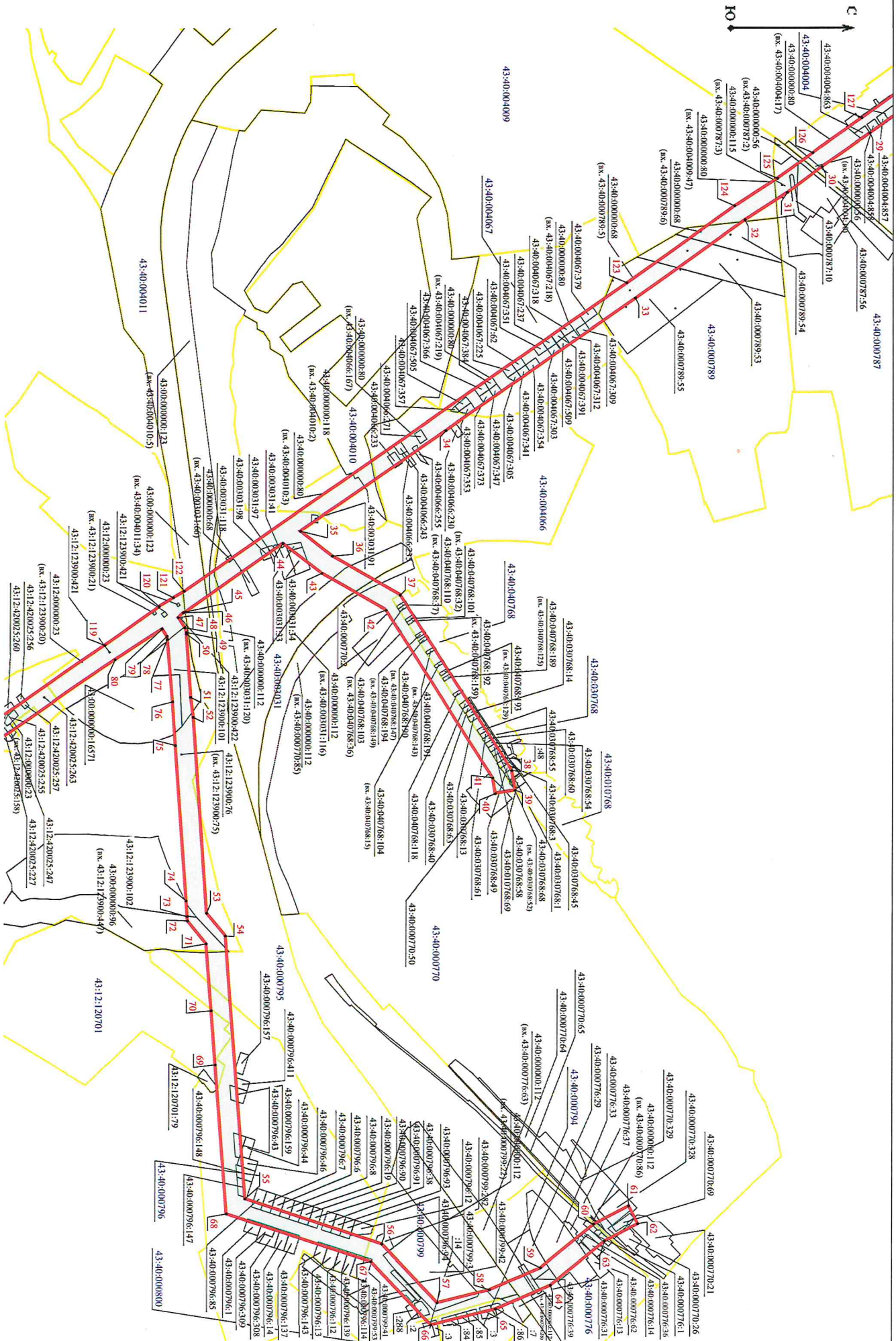


Схема расположения границы публичного сервитута объекта электросетевого хозяйства ВД-110 кв ПС Вятка - ПС Киров-1 цепи

План границ объекта



Масштаб 1:9 000

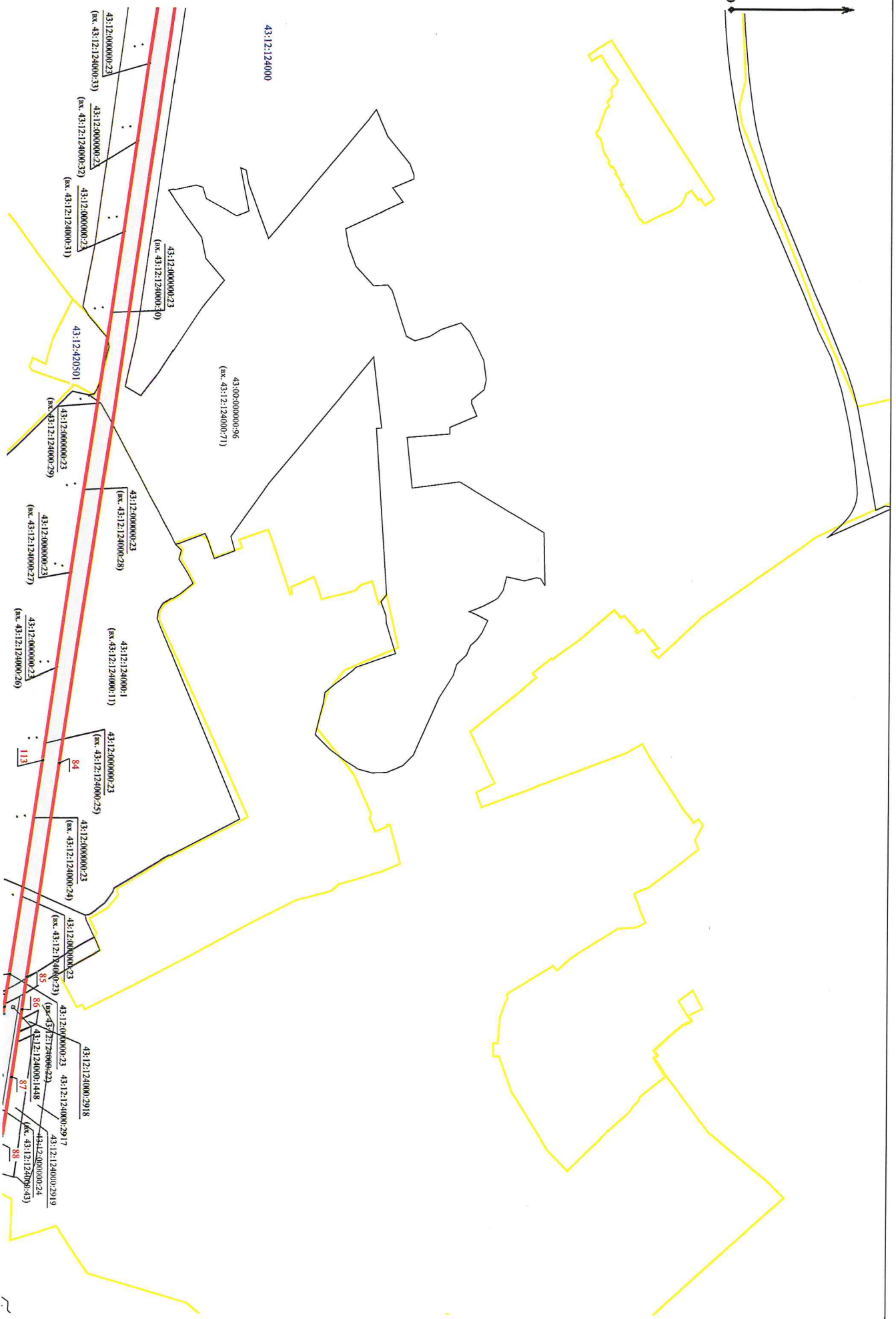
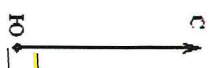
С4

План границ объекта



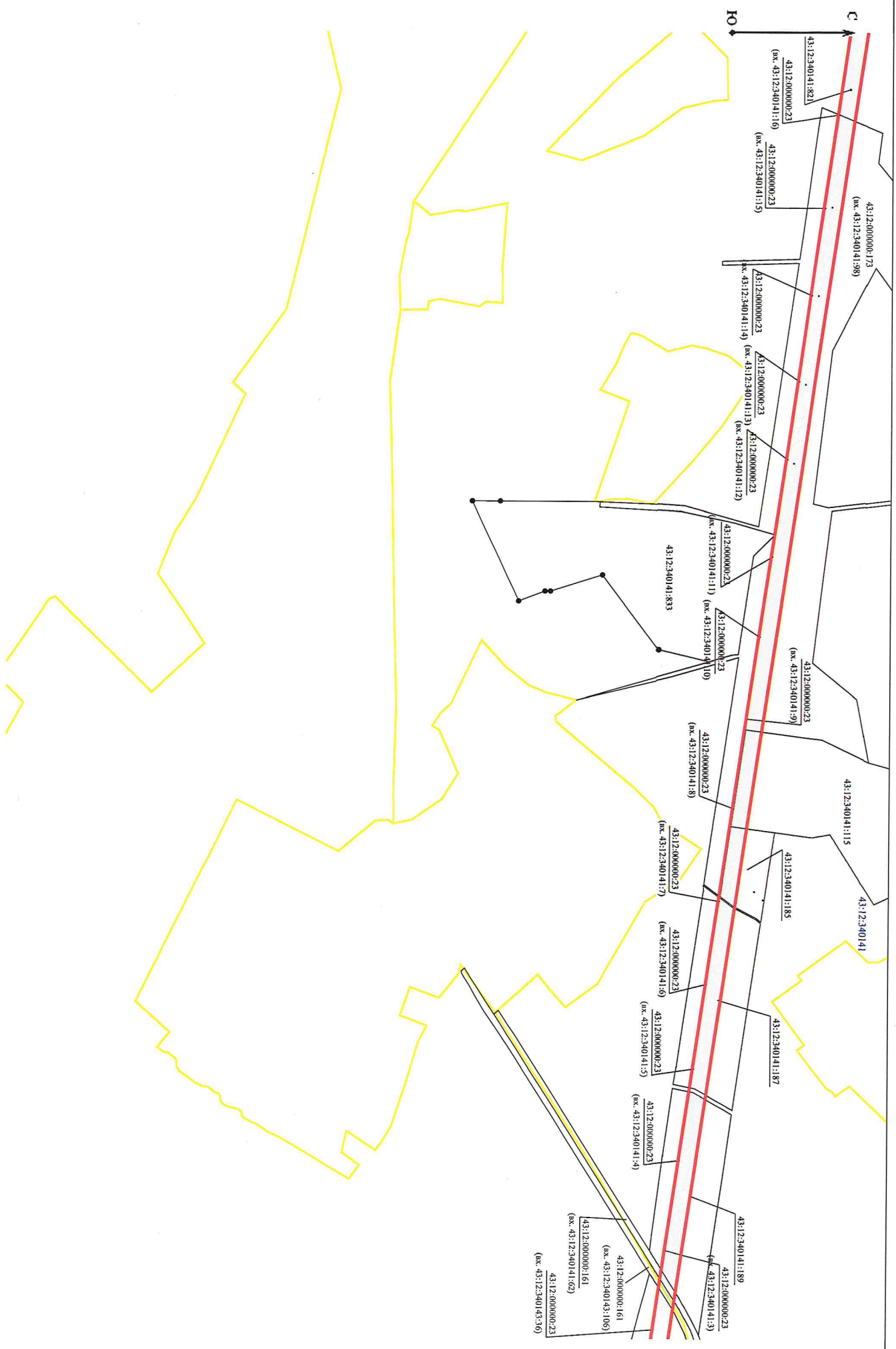
С
Ю

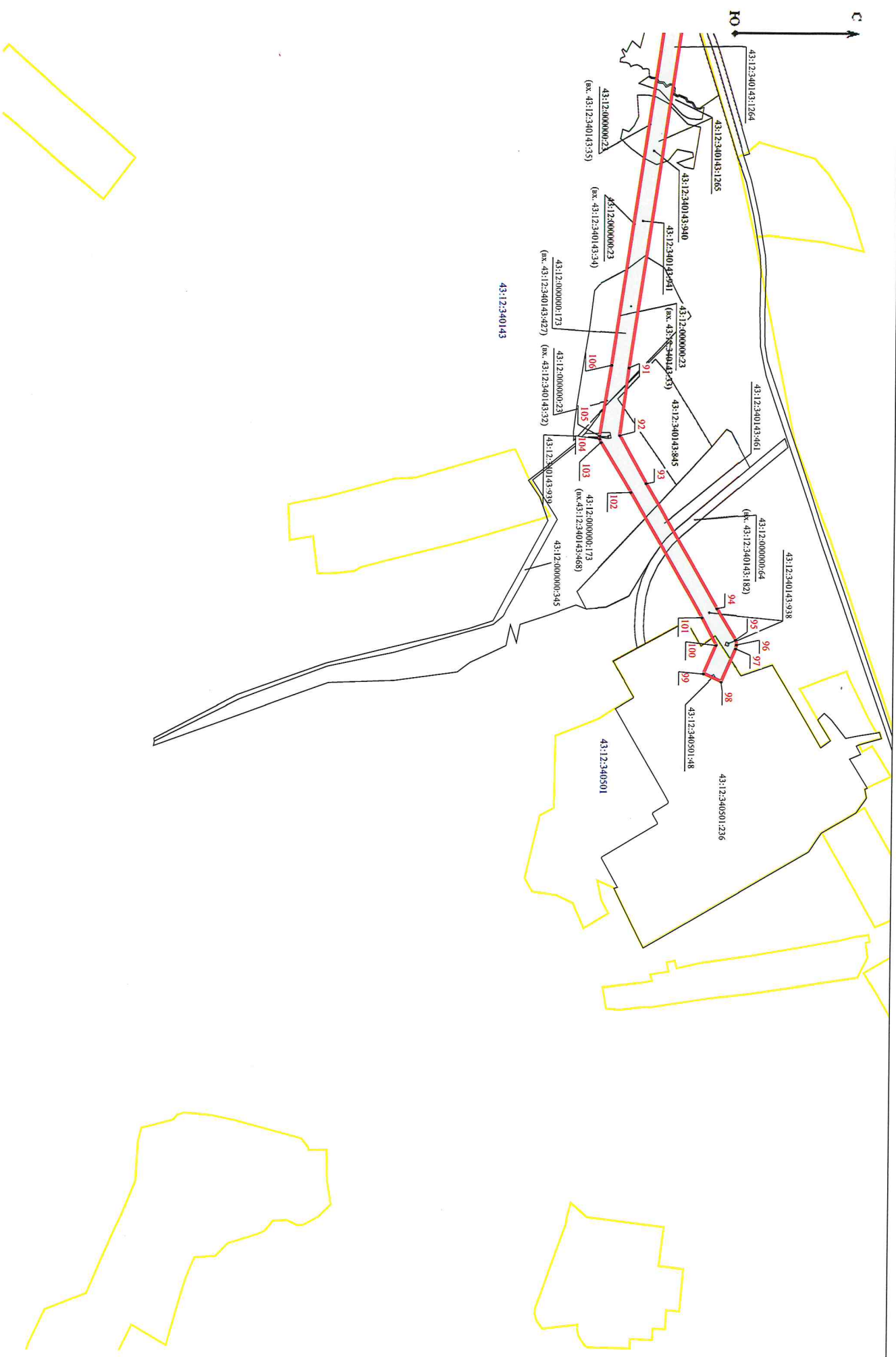
Схема расположения границы публичного сервитута электросетевого хозяйства ВЛ-110 кВ ПС Вятка - ПС Киров-1 I цепи
План границ объекта



Масштаб 1:9 000

Схема расположения границы публичного сервитута объекта электросетевого хозяйства ВЛ-110 кВ ПС Вятка - ПС Киров-1 I цепи
План границ объекта





Масштаб 1:9 000