

# СООБЩЕНИЕ

## о возможном установлении публичного сервитута

Министерство имущественных отношений Кировской области сообщает, что ПАО «Россети Центр и Приволжье» подано ходатайство об установлении публичного сервитута в отношении земельных участков с кадастровыми номерами: 43:03:310229:143, 43:03:310229:142, 43:03:310229:140, 43:03:000000:233, 43:03:000000:182, 43:03:310229:14, 43:03:310229:32, 43:03:310229:30, 43:03:310229:117, 43:03:310229:116, 43:03:310229:73, 43:03:310229:72, 43:03:310229:112, 43:03:310229:114, 43:03:000000:183, единое землепользование 43:00:000000:120 (входящие участки 43:03:460702:42, 43:03:460703:1), 43:03:000000:237, 43:03:000000:238, 43:03:000000:451, 43:03:370501:212, 43:03:370501:215, 43:30:000000:1411, 43:30:430315:100, единое землепользование 43:30:000000:402 (входящие участки: 43:30:430315:31, 43:30:430315:36), 43:30:430315:98, 43:30:430315:99, 43:30:430315:101, 43:30:430315:103, 43:30:430315:107, 43:30:430315:108, 43:30:430315:113, 43:30:430315:327, 43:30:430315:330, 43:30:430204:253, 43:30:430204:1, а также в отношении территории кадастровых кварталов: 43:03:310229, 43:03:460702, 43:03:460703, 43:03:370501, 43:30:430315, 43:30:430204.

### **Цели установления публичного сервитута:**

Для эксплуатации объекта электросетевого хозяйства ВЛ-110 кВ Ильинская – Б. Холуница, кадастровый номер ОКС 43:03:000000:106.

### **Адрес или иное описание местоположения земельного участка (участков), в отношении которого испрашивается публичный сервитут**

Кировская область, Белохолуницкий район согласно прилагаемой схеме.

**Адрес, по которому заинтересованные лица могут ознакомиться с поступившим ходатайством об установлении публичного сервитута и прилагаемым к нему описанием местоположения границ публичного сервитута, подать заявления об учете прав на земельные участки, а также срок подачи указанных заявлений, время приема заинтересованных лиц для ознакомления с поступившим ходатайством об установлении публичного сервитута:**

Министерство имущественных отношений Кировской области.

Кировская область г. Киров обл., ул. Карла Либкнехта, 69, каб. 445 с 9:00 до 18:00, перерыв с 12:30 до 13:15.

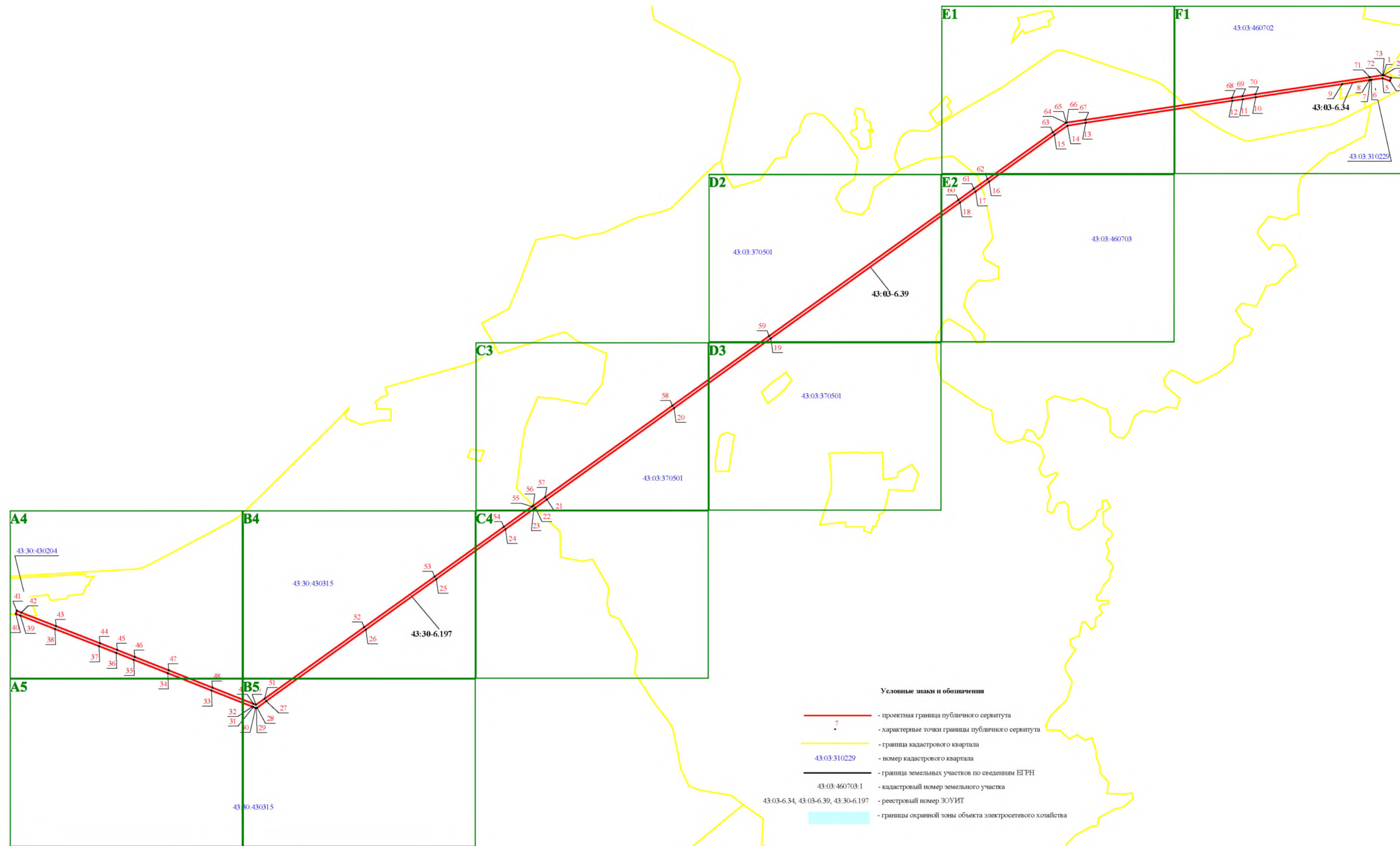
Контактный телефон: 8(332) 27-27-33, (доб. 3350, 3354).

Правообладатели земельных участков, в отношении которых испрашивается публичный сервитут, если их права не зарегистрированы в Едином государственном реестре недвижимости, в течение 15 дней со дня опубликования данного сообщения подают заявления об учете их прав (обременений прав) на земельные участки с приложением копий документов, подтверждающих эти права (обременения прав) с указанием способа связи с заявителем (адрес, телефон, адрес электронной почты и т.д.)

**Официальный сайт в информационно-телекоммуникационной сети «Интернет», на котором размещается сообщение о поступившем ходатайстве об установлении публичного сервитута**

<https://dgs.kirovreg.ru/>

Схема расположения границы публичного сервитута ВЛ-110 кВ Ильинская - Б.Холуница

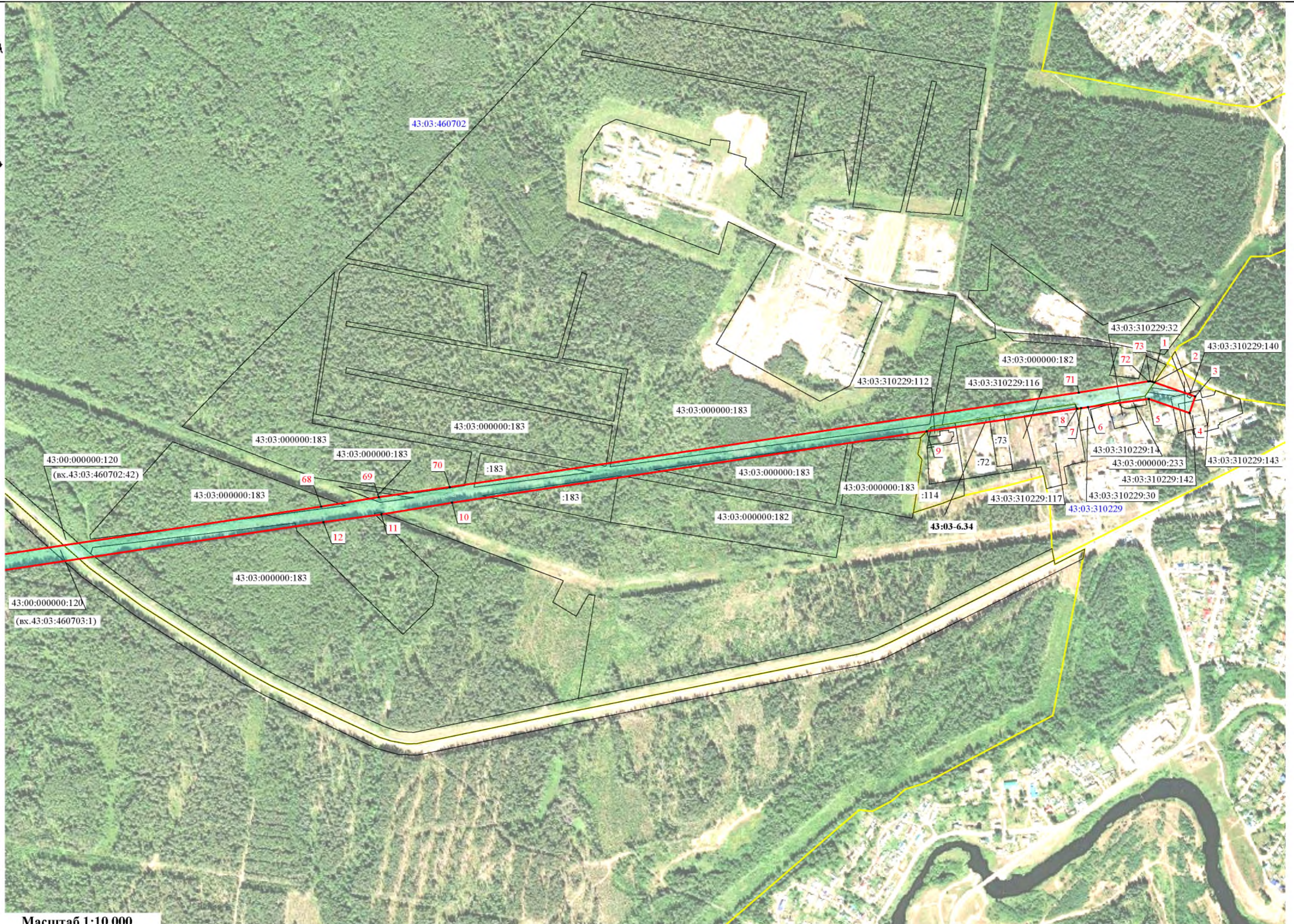




План границ объекта

F1

С  
Ю



Масштаб 1:10 000















D3

С  
Ю



Масштаб 1:10 000



С  
Ю





С4

С  
Ю



Масштаб 1:10 000



С  
Ю













С  
Ю



Масштаб 1:10 000